

Oberlausitzer Heimat

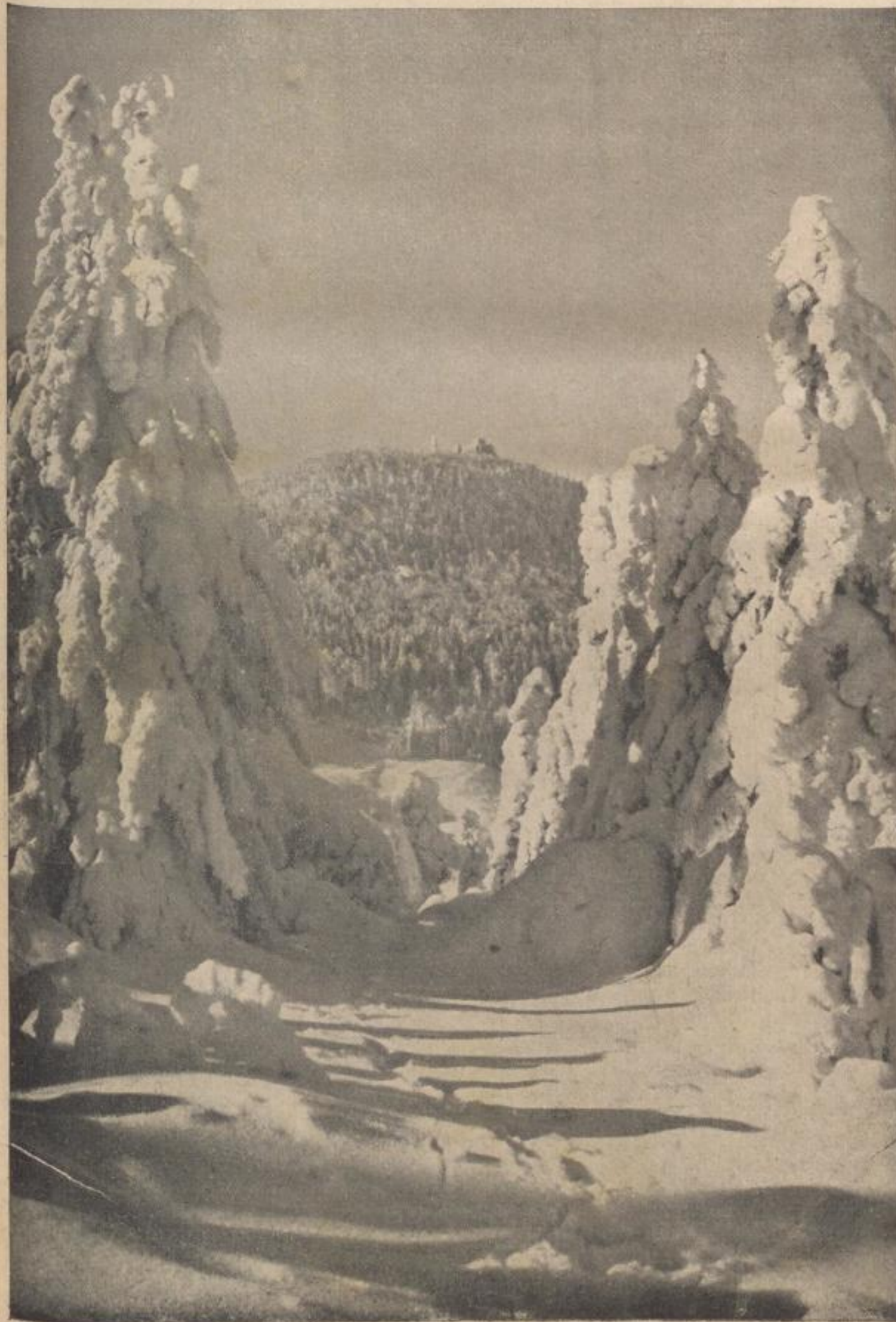
Monatszeitschrift für Heimatpflege, Heimatforschung, Verkehrsverbund
Mittellungsblatt des „Oberlausitzer Heimat-Verbandes“, der Gebirgs-, Heimat- und Humboldtvereine
der Oberlausitz, sowie auch der Gesellschaft für Lausitzer Schrifttum

Jeder unberechtigte Nachdruck aus „Oberlausitzer Heimat“ wird strafrechtlich verfolgt. — Manuskripten ist Rückporto beizufügen, da sonst Anspruch auf Rücksendung nicht besteht. — Schriftleitung und Geschäftsstelle ist Reichenau, Sa., Fernsprecher: Reichenau 300. — Erfüllungsort und Gerichtsstand für Bezahler und Inserenten ist Reichenau — Postcheckkonto: Dresden Nr. 255 90. — Bankverbindung: Gewerbebank und Girokasse Reichenau 444 — Bezugspreis: Vierteljährlich 75 Pfg. — Für die dem „Oberlausitzer Heimat-Verband“ angeschlossenen Vereinsmitglieder stellt sich der vierteljährliche Bezugspreis auf nur 35 Pfg. — Bei Nichtabbestellung spätestens 14 Tage vor Beginn eines Vierteljahres läuft der Bezug weiter.

Nummer 2

17. Februar 1940

21. Jahrgang



Winter an der Lausche

Aus dem Archiv des Verkehrs- und
Gebirgsvereins Waltersdorf



Silberglanz auf Zweig und Ast,
selbst das Krönlein gold verglast,
Schnee gespensterhaft geballt.
Zauberwald!

Wald und Berg so mondenfahl,
lange Schatten durch das Tal,
ferne leis ein Glöcklein hallt.
Zauberwald!

Ewigfernes Sternenzelt,
feierliche Wunderwelt,
Wandrer, still die Hände falt!
Zauberwald!