

2185

GOTHISCHE BAUORNAMENTE

HERAUSGEGEBEN

VON

JOHANNES OTZEN

KÖNIGL. GEHEIMER REGIERUNGSRATH UND PROFESSOR AN DER KÖNIGL. TECHNISCHEN HOCHSCHULE, SENATOR UND VORSTEHER
EINES MEISTER-ATELIERS DER KÖNIGL. AKADEMIE DER KUNSTE



BERLIN

VERLAG VON ERNST WASMUTH
ARCHITEKTUR-BUCHHANDLUNG

53 — MARKGRAFEN-STRASSE — 35



1

2181 Titel & Nummer in Blatt 1-20.



92045315

V

17/13 f. 2 f. 2, 5
24.3.20 2 (1/2 2-5) f. 2
25-1.32 2 (1/2 2-5) f. 2

99 LH68010 092-1

0
123



Dieses Buch ist zurückzugeben am:

Zu beachten!
 Das Werk ist in
 geordnetem Zustande
 zurückzugeben.
Die Blätter
 liegen der № nach.



Während die Renaissance und die aus ihr erwachsenen Stilrichtungen allmählich die Oberherrschaft über den modernen Profanbau gewonnen haben, hat die kirchliche Baukunst an den Bauformen und Baugedanken des Mittelalters festgehalten. In dieser Gesinnung treffen die Bekenner der katholischen wie der protestantischen Confession zusammen, und je nach der lokalen Ueberlieferung wird bald der romanische, bald der gothische Stil bevorzugt. Doch lässt sich nicht verkennen, dass die reicheren Zierformen des letzteren dem Bedürfniss unserer Zeit, welche im Gegensatz zu der nüchternen Strenge der Reformationszeit auch dem protestantischen Cultusgebäude die volle Zier bildender und malender Kunst zugewendet wissen will, mehr entgegenkommen als der feierliche, oft schwerfällige Ernst des romanischen Stils. Zudem gestattet die Gothik auch der Phantasie eine freiere Bewegung, der Erfindungskraft des schmückenden Künstlers einen weiteren Spielraum, und diese Vorzüge machen sie zu einem besonders geeigneten und geschmeidigen Ausdrucksmittel für die Architekten und plastischen Künstler unserer Zeit, welche die reichste Blüthe mittelalterlicher Kunst im Einklang mit den freieren Anschauungen und den hochgesteigerten Bedürfnissen der Gegenwart zu neuem Leben zu erwecken bestrebt sind.

Unter diesen Künstlern ist es in erster Linie Professor JOHANNES OTZEN in Berlin, welcher eine besonders ausgedehnte und erfolgreiche Wirksamkeit entfaltet hat. An zahlreichen Orten Deutschlands sind nach seinen Entwürfen und unter seiner Leitung Gotteshäuser entstanden, deren freie, malerische Composition sich glücklich mit monumentaler Wirkung zu einer wohlthuenden Harmonie verbindet und deren ornamentale Ausstattung im Aeusseren und im Inneren von dem zielbewussten Streben beherrscht wird, die aus dem Mittelalter ueberlieferten Zierformen bei strenger Beobachtung ihrer organischen Grundbedingungen weiter auszubilden und noch mannigfaltiger zu gestalten.

Die vorliegende, unter Zustimmung des Autors veröffentlichte Sammlung moderner gothischer Bauornamente hat sich die Aufgabe gestellt, einen Ueberblick über diese Bestrebungen zu geben, welche von Bildhauerhänden nach den Entwürfen Prof. OTZEN'S verwirklicht worden sind. Auf zwanzig Tafeln sind Aufnahmen nach zum Theil nur fragmentarischen Gyps-Modellen jeglicher Art und Bestimmung, für Säulen- und Dienst-Kapitälchen, für Schmucktheile von Altären, Kanzeln u. s. w., für Schlusssteine, Dachbekrönungen,

Thuerfuellungen u. dgl. m., vereinigt worden, deren Ausfuehrung in Sand- und Kalkstein, in gebranntem Thon, Holz, getriebenem Kupfer u. a. m. erfolgt ist. Bei Entwurf und Detailbildung der Modelle ist der Charakter des zur Ausfuehrung bestimmten Materials streng beruecksichtigt worden, so dass diese Vorbildersammlung auch selbststaendig arbeitenden Kunsthandwerkern als zuverlaessiger Wegweiser gelten darf. Die treuen Nachbildungen der von Bildhauer WESTPHAL hergestellten Originalmodelle geben zugleich eine Anschauung von der neugothischen Ornamentik, welche in OTZEN's kirchlichen Bauten in Berlin (Kirche zum hl. Kreuz), Hamburg (St. Gertrud), Altona (St. Peter), Plagwitz, denen die Muster dieser Publikation entnommen sind, und an anderen Orten zur Durchfuehrung gelangt ist. Weitere Serien der gothischen Bauornamente werden folgen, in welchen mehr die Ausfuehrungen selbst in grossem Maassstabe wiedergegeben werden sollen.

DIE VERLAGSBUCHHANDLUNG



Westphal Bildhauer

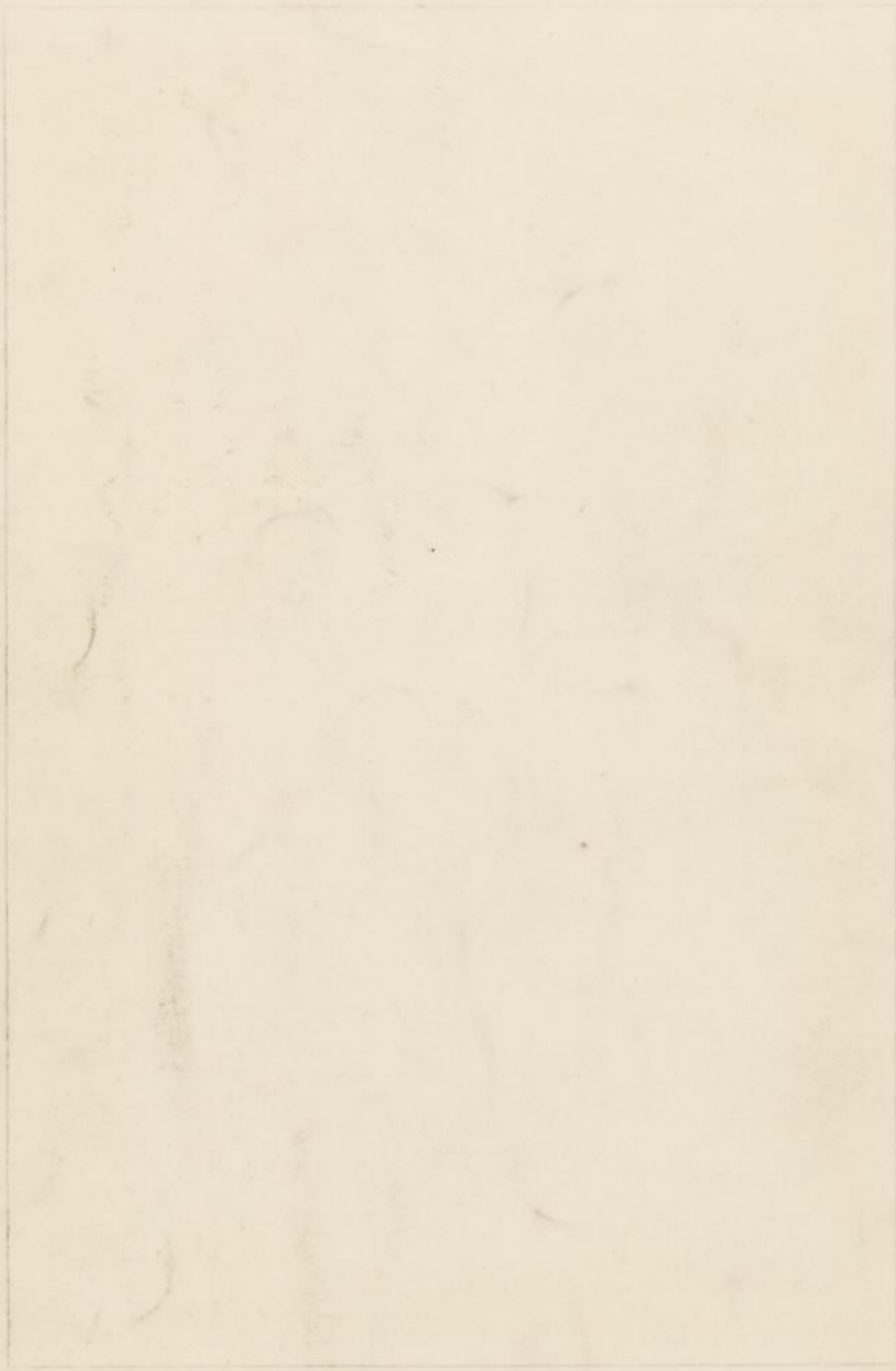
Verlag von Ernst Wasmuth Berlin

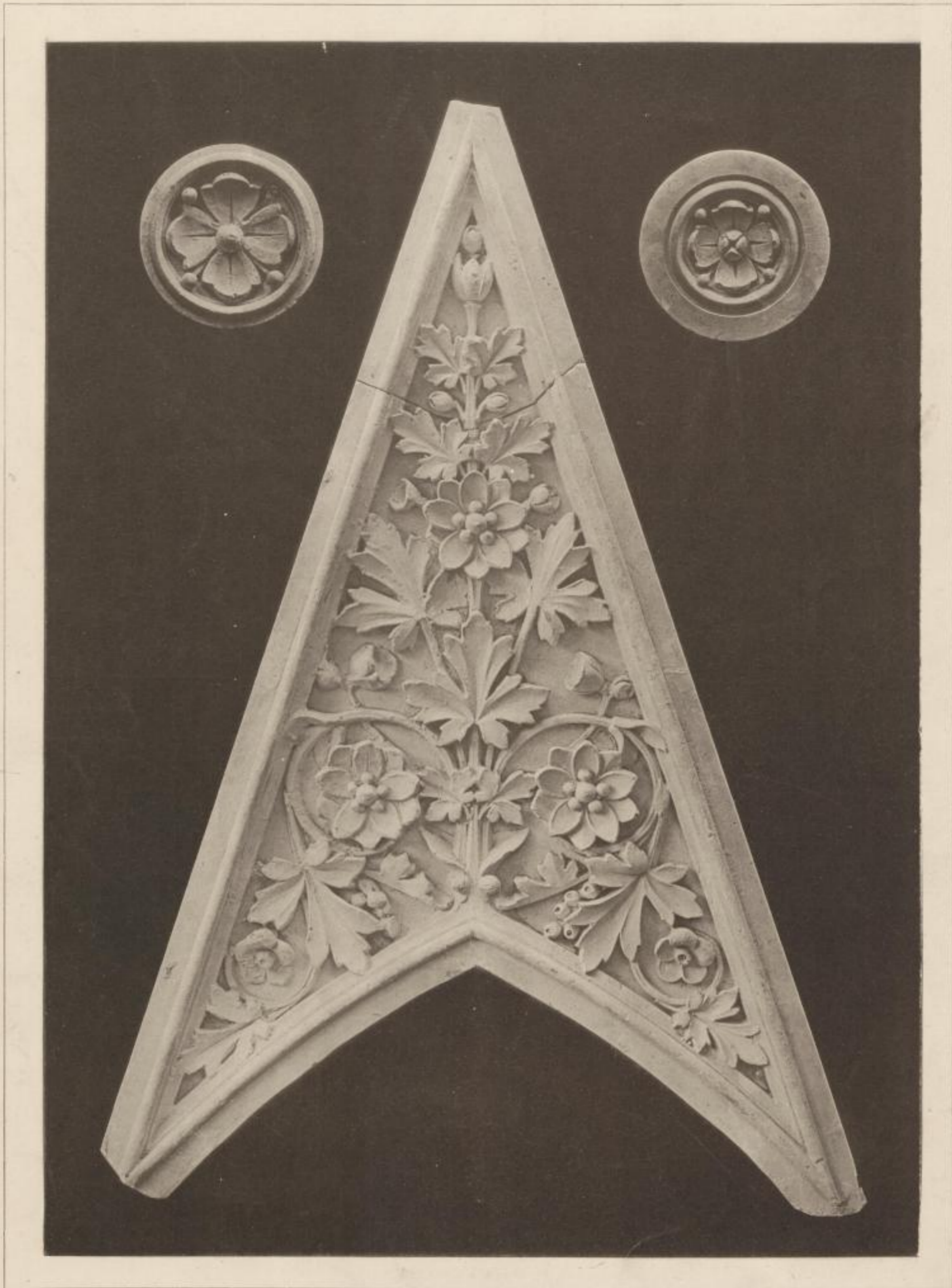
ALTAR-ORNAMENTE V. ST. GERTRUD IN HAMBURG
FUER KALKSTEIN



2181

Handwritten text at the top of the page, possibly a title or header, which is mostly illegible due to fading.





Westphal Bildhauer

Verlag von Ernst Wasmuth Berlin

ALTAR-ORNAMENT V. ST. GERTRUD IN HAMBURG
FUER KALKSTEIN

2181
1





Westphal Buchhaus

Verlag von Ernst Weidmann Berlin

Dienstkapitaele
Modelle fuer gebranntem Thon

2181
1





SLUB

Wir führen Wissen.

<http://digital.slub-dresden.de/id446334367/10>



Westfälische Hochschule Zwickau
Hochschulbibliothek



Westphal Bildhauer

Verlag von Ernst Wasmuth Berlin

DIENSTKAPITAELE
MODELLE FUER GEBRANNTEN THON



2181
1

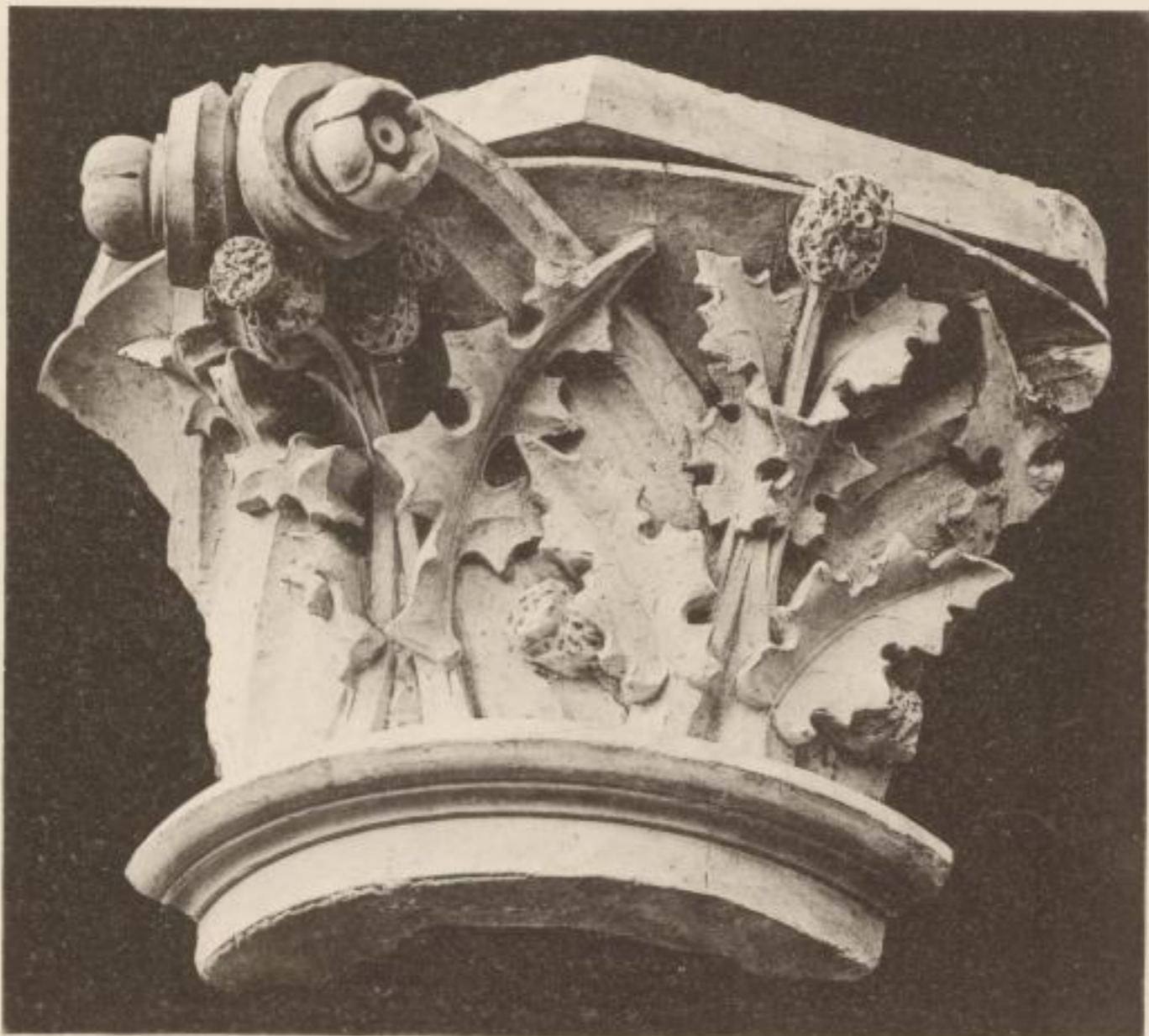


a) Brasch Bildhauer b) Westphal Bildhauer

Verlag von Ernst Wasmuth Berlin

a) DACHBEKROENUNG HL. KREUZ IN BERLIN
b) KANZEL-ORNAMENTE V. ST. GERTRUD IN HAMBURG
MODELLE FUER KALKSTEIN





Westphal Bildhauer

Verlag von Ernst Wasmuth Berlin

a) KAPITAEEL FUER ST. GERTRUD IN HAMBURG

b) KAPITAEEL FUER HL. KREUZ IN BERLIN

MODELLE FUER SANDSTEIN



2181

1

Faint, illegible text at the top of the page, possibly a title or header.



Westphal Bildhauer

Verlag von Ernst Wasmuth Berlin

ALTAR ST. PETRI IN ALTONA.
MODELLE FUER TERRAKOTTEN



2181

1



Westphal Bildhauer

Verlag von Ernst Wasmuth Berlin

KAPITAELE FUER HL. KREUZ IN BERLIN
MODELLE FUER SANDSTEIN

2181

1





Wappstein Bildhauer

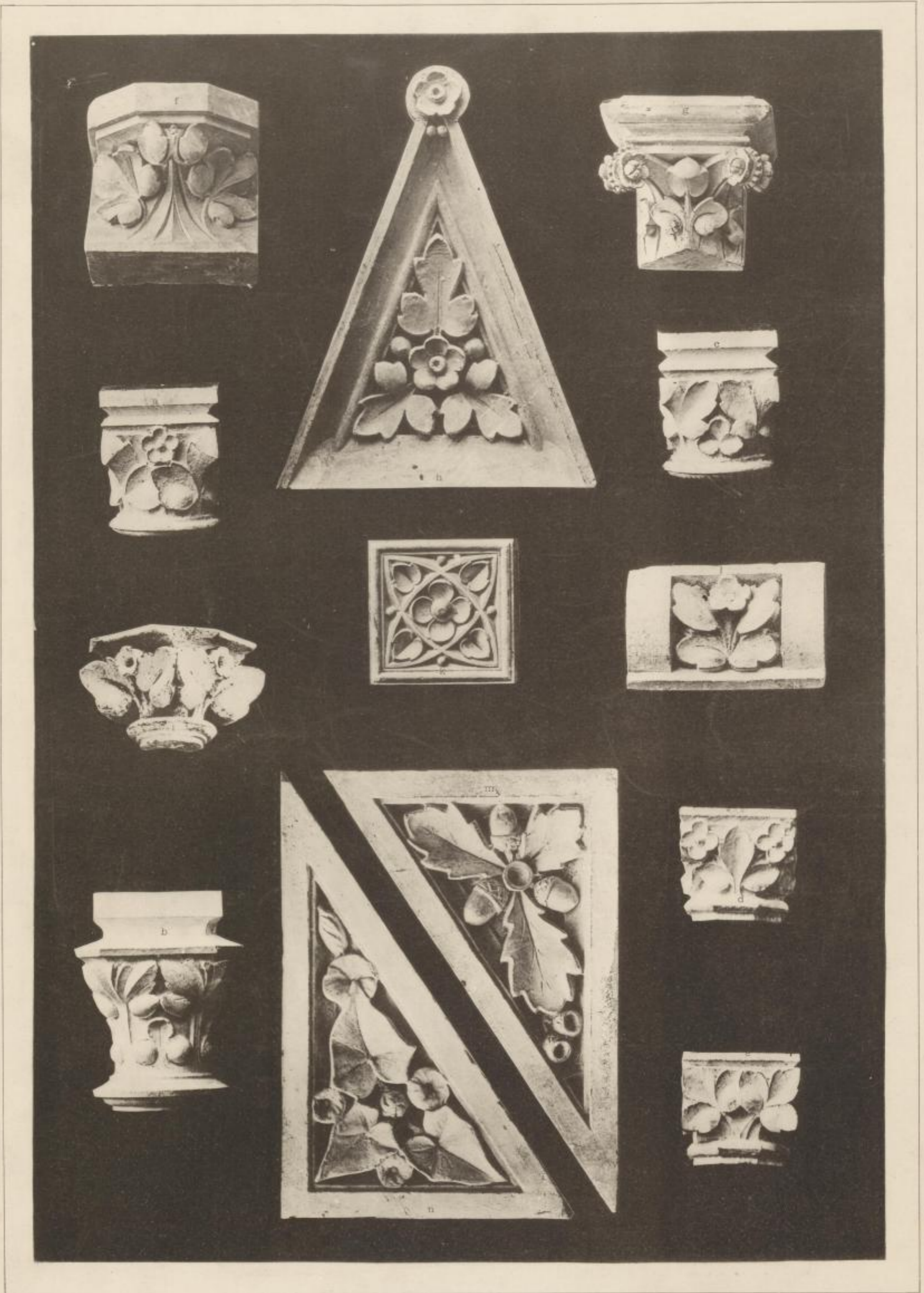
Verlag von Ernst Wasmuth Berlin

ALTAR UND KANZEL ST. GERTRUD IN HAMBURG
MODELLE FUER KALKSTEIN

2181







Westphal Bildhauer

Vorlag von Ernst Wasmuth Berlin

DIVERSE MODELLE FUER HOLZ UND KALKSTEIN

a, b, c, d, e MODELLE FUER HOLZ

f, g, h, i, k, l, m, n MODELLE FUER KALKSTEIN

2181





Weygand Bildauer

Verlag von Ernst Wasmuth Berlin

a) KANZEL FUER HL. KREUZ IN BERLIN MODELL FUER HOLZ
b) KANZEL FUER ST. GERTRUD IN HAMBURG MODELL FUER KALKSTEIN

2181
1





SLUB

Wir führen Wissen.

<http://digital.slub-dresden.de/id446334367/26>



Westfälische Hochschule Zwickau
Hochschulbibliothek



Westphal Bildhauer

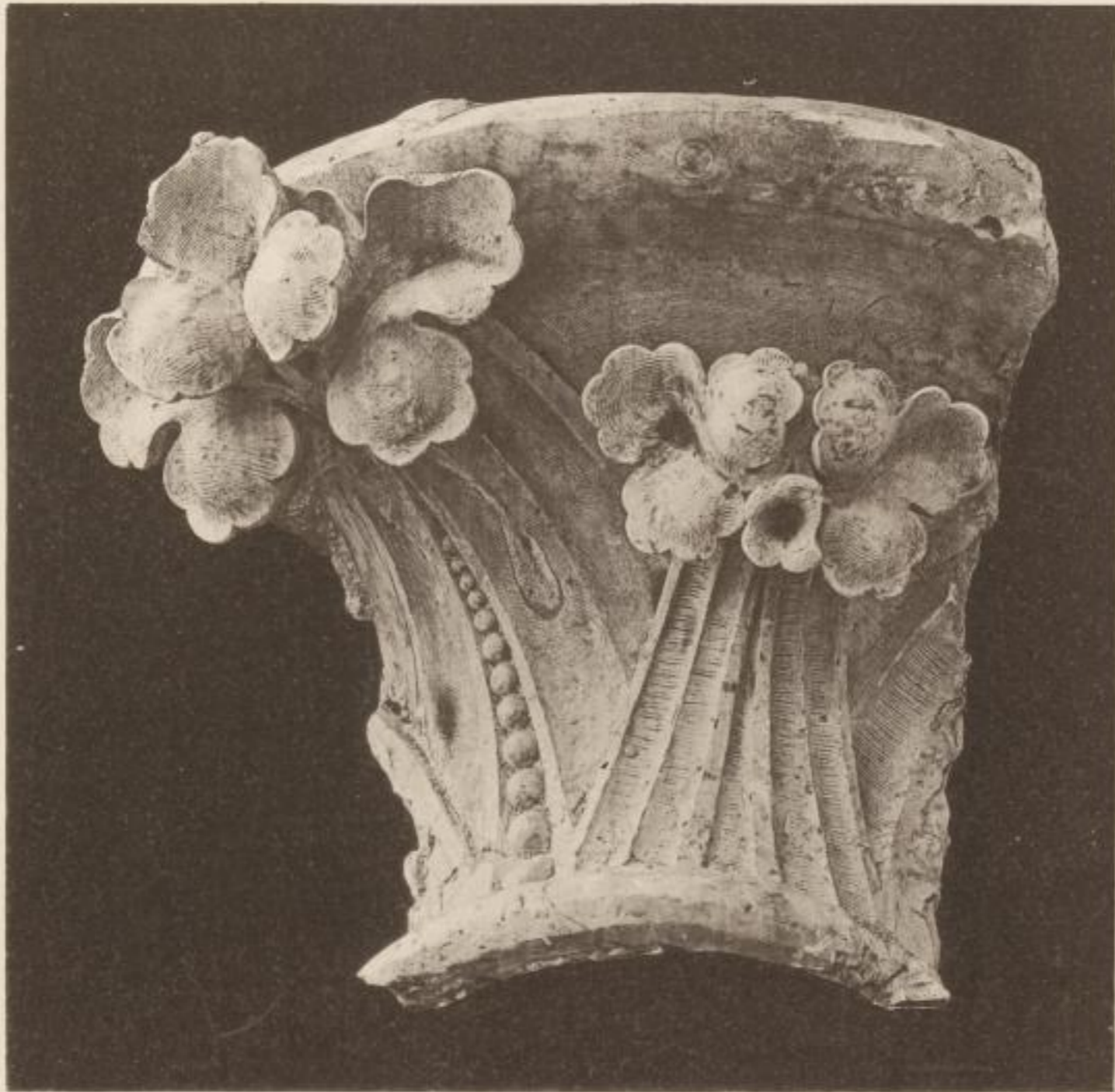
Verlag von Ernst Wasmuth Berlin

ALTAR HL. KREUZ IN BERLIN
MODELLE FUER KALKSTEIN



2181

1



Horst Bildhauer

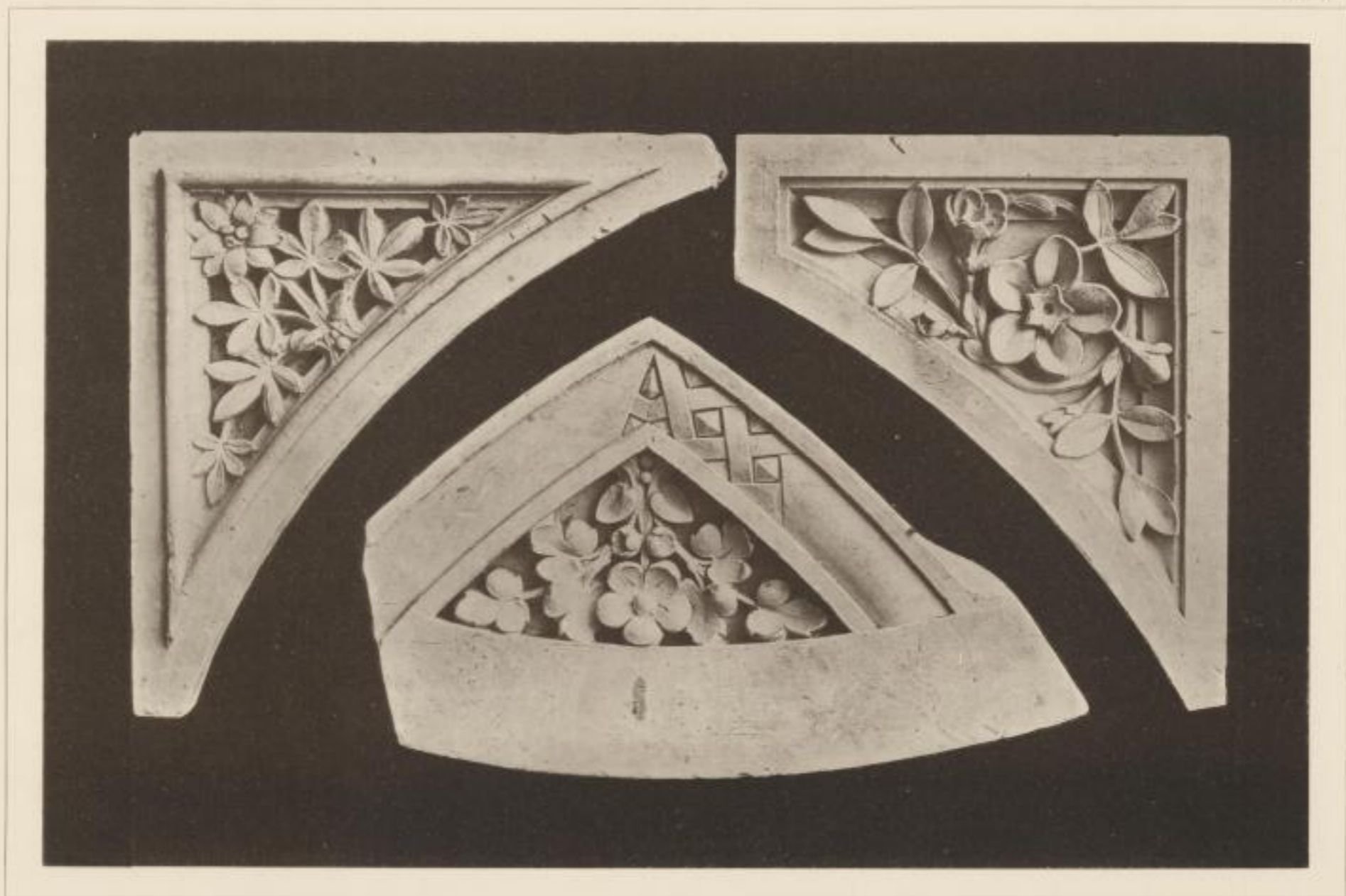
Verlag von Ernst Wasmuth Berlin

KIRCHE ZU PLAGWITZ
MODELLE FUER SANDSTEIN-KAPITAELE



2181

1



Westphal Bildhauer

Verlag von Ernst Wasmuth Berlin

ALTAR ST. GERTRUD IN HAMBURG
MODELLE FUER KALKSTEIN

2181
1





SLUB

Wir führen Wissen.

<http://digital.slub-dresden.de/id446334367/32>



Westfälische Hochschule Zwickau
Hochschulbibliothek



a) Horst Bildhauer b) Westphal Bildhauer

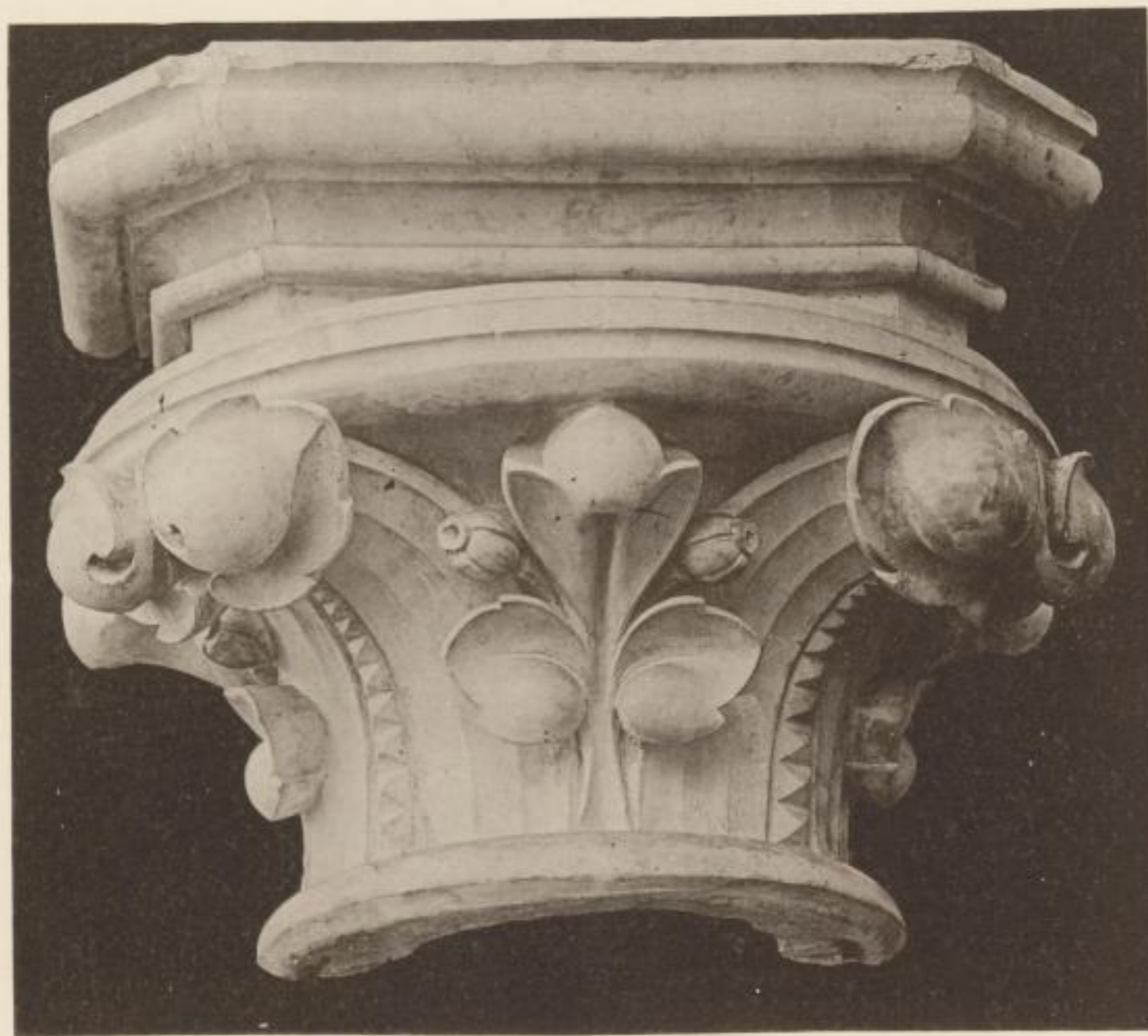
Verlag von Ernst Wasmuth Berlin

KIRCHE ZU PLAGWITZ
a) MODELL FUER SANDSTEIN
b) MODELLE FUER GEBRANNTEN THON



2181

1



Westphal Bildhauer

Verlag von Ernst Wasmuth Berlin

KAPITAELE AUS ST. GERTRUD IN HAMBURG
MODELLE FUER SANDSTEIN



2181
1



Westphal Bildhauer

Verlag von Ernst Wasmuth Berlin

KAPITAELE AUS HL. KREUZ IN BERLIN
MODELLE FUER SANDSTEIN



2181
1



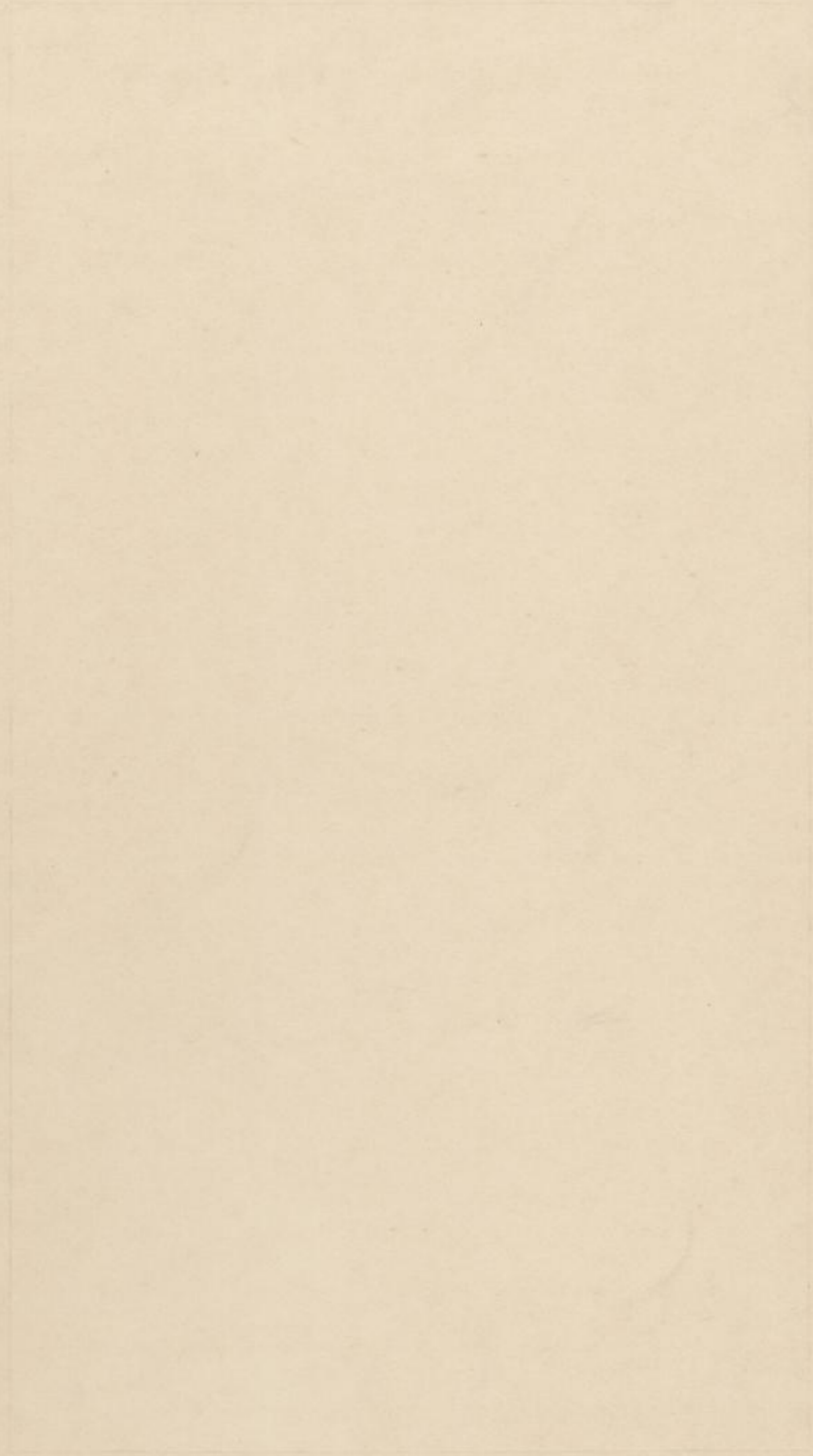
Westphal Bildhauer

Verlag von Ernst Wasmuth Berlin

THUERFUELLUNGEN
MODELLE FUER GETRIEBENES KUPFER

2181
1







A. 4/84.

Hochschulbibliothek Zwickau 00276057



10

U
68
C