

RECUEIL

DE

325 Peintures

& Tapisseries

de la Manufacture Nationale

DE

TAPISSERIES DE BEAUVAIS



CHRISTIAN STOLL, PLAUEN I. V.

53.8



92044840

No 254

Bl. 1-325.

Es fehlen: Bl. 1, = 93 Bl.

V

Kg

184





Peinture de QUOST (XIX^e siècle)



RECUEIL

DE

313 PEINTURES & TAPISSERIES

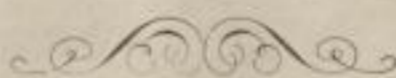
DE LA

MANUFACTURE NATIONALE DE BEAUVAIS

M. BADIN, Administrateur

Epoques Louis XIV, Louis XV, Louis XVI, Premier Empire, Restauration, Second Empire,

Epoque actuelle jusqu'à 1903.



CHRISTIAN STOLL, PLAUEN I. V.



1904

kg

184



WESTSÄCHSISCHE HOCHSCHULE
ZWICKAU (FH)
Hochschulbibliothek
Zweigbibliothek Reichenbach
Klinkhardtstraße 30
08468 Reichenbach



de la Manufacture Nationale de Bayeux

TABLI DES MATIÈRES

TABLE DES MATIÈRES

INTRODUCTION

CHAPITRE I. - Description des objets

CHAPITRE II. - Les différents types de pièces

CHAPITRE III. - Les procédés de fabrication

CHAPITRE IV. - Les matériaux utilisés

CHAPITRE V. - Les applications

CHAPITRE VI. - Les conclusions



En Dessiné. M. de la Motte, Palais National, 1793. Paris



En Dessiné. M. de la Motte, Palais National, 1793. Paris

Tapisseries fleurs, d'après BAPTISTE MONNOYER, faites en 1830. — Epoque Louis XIV





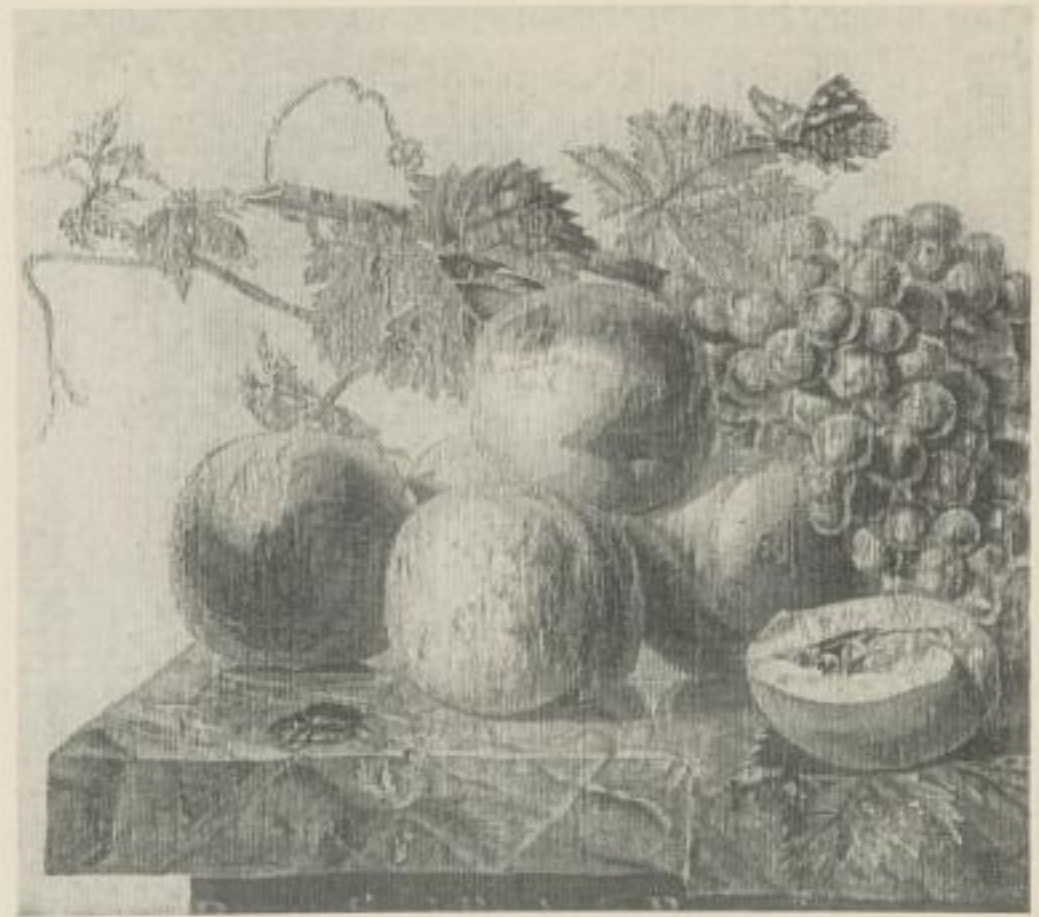
SLUB

Wir führen Wissen.

<http://digital.slub-dresden.de/id446125814/8>



Westfälische Hochschule Zwickau
Hochschulbibliothek



Ar Guérinet, 1811, Faubourg St-Martin 140, Paris



rep. Photo Lavignat, Chantilly

Tapisseries, d'après BAPTISTE MONNOYER, faites en 1830. — Epoque Louis XIV





Tapisseries, d'après Bartolome MONNOYER, faites en 1830. — Epoque Louis XIV

100. - Paris, Goussier, 1830

[Faint, illegible text, likely bleed-through from the reverse side of the page]





At. Goussier delin. Pecheuse de Marais, 240, Paris



180. Pêcheuse, Goussier delin.

OUDRY, né à Paris (1686-1755). — Epoque Louis XV

La Pêche. — Le Loup devenu berger. — La Bouquetière (Fables de La Fontaine)





SLUB

Wir führen Wissen.

<http://digital.slub-dresden.de/id446125814/14>



Westfälische Hochschule Zwickau
Hochschulbibliothek



Le lion devenu vieux



La lise et sa compagne

OUDRY, né à Paris (1686-1755). — Epoque Louis XV
(Fables de Lafontaine)





SLUB

Wir führen Wissen.

<http://digital.slub-dresden.de/id446125814/16>



Westfälische Hochschule Zwickau
Hochschulbibliothek



Le coq et la perle



Le combat de coqs



Le chien lâchant sa proie pour l'ombre



Le renard et les raisins



— Paris, 1755



SLUB

Wir führen Wissen.

<http://digital.slub-dresden.de/id446125814/18>



Westfälische Hochschule Zwickau
Hochschulbibliothek



Ar. Oudry, Peintre de la Manufacture de Beauvais, Paris

Ar. Phil. Joussot, Châteauneuf

OUDRY, né à Paris (1689-1755). — Epoque Louis XV

Les deux taureaux et la Grenouille. — Le singe et le renard. — Conseil tenu par les rats. — Le geai paré des plumes du paon.



SLUB

Wir führen Wissen.

<http://digital.slub-dresden.de/id446125814/20>



Westfälische Hochschule Zwickau
Hochschulbibliothek



de. Buisson del., Exécution de Martin, 160, Paris



de. Pichon del., Exécution de Martin, 160, Paris

UDRY, né à Paris (1686-1755). — Epoque Louis XV
La Laitière. — Le Lion et l'Âne chassant, d'après Oudry, par Desnoy.



SLUB

Wir führen Wissen.

<http://digital.slub-dresden.de/id446125814/22>



Westfälische Hochschule Zwickau
Hochschulbibliothek



27. Oudry, 1711, Faubourg St-Marcel, 748, Paris



28. OUDRY, né à Paris (1688-1755). — Epoque Louis XV

La Lanterne magique. — Le coq et la poulie. — Le Berger.



29. Photo Goussier, Diderot.



SLUB

Wir führen Wissen.

<http://digital.slub-dresden.de/id446125814/24>



Westfälische Hochschule Zwickau
Hochschulbibliothek



Ap. Oudry, 1751, Faubourg St-Marcel, 100, Paris



Ap. Oudry, 1751, Faubourg St-Marcel, 100, Paris

OUDRY, né à Paris (1686-1755). — Epoque Louis XV
Panneaux des Oiseaux : l'His, le Faisan, peints par GODEFROY et DESROY, d'après Oudry.



SLUB

Wir führen Wissen.

<http://digital.slub-dresden.de/id446125814/26>



Westfälische Hochschule Zwickau
Hochschulbibliothek



Ar. Guarnati del. F. de St. Pierre sculp. Paris



sculp. F. de St. Pierre, Paris

OUDRY, né à Paris (1686-1755). — Epoque Louis XV

Le Repas des Bohémiens (attribué à Casanova). — Le loup devenu berger (d'après l'original d'Oudry)





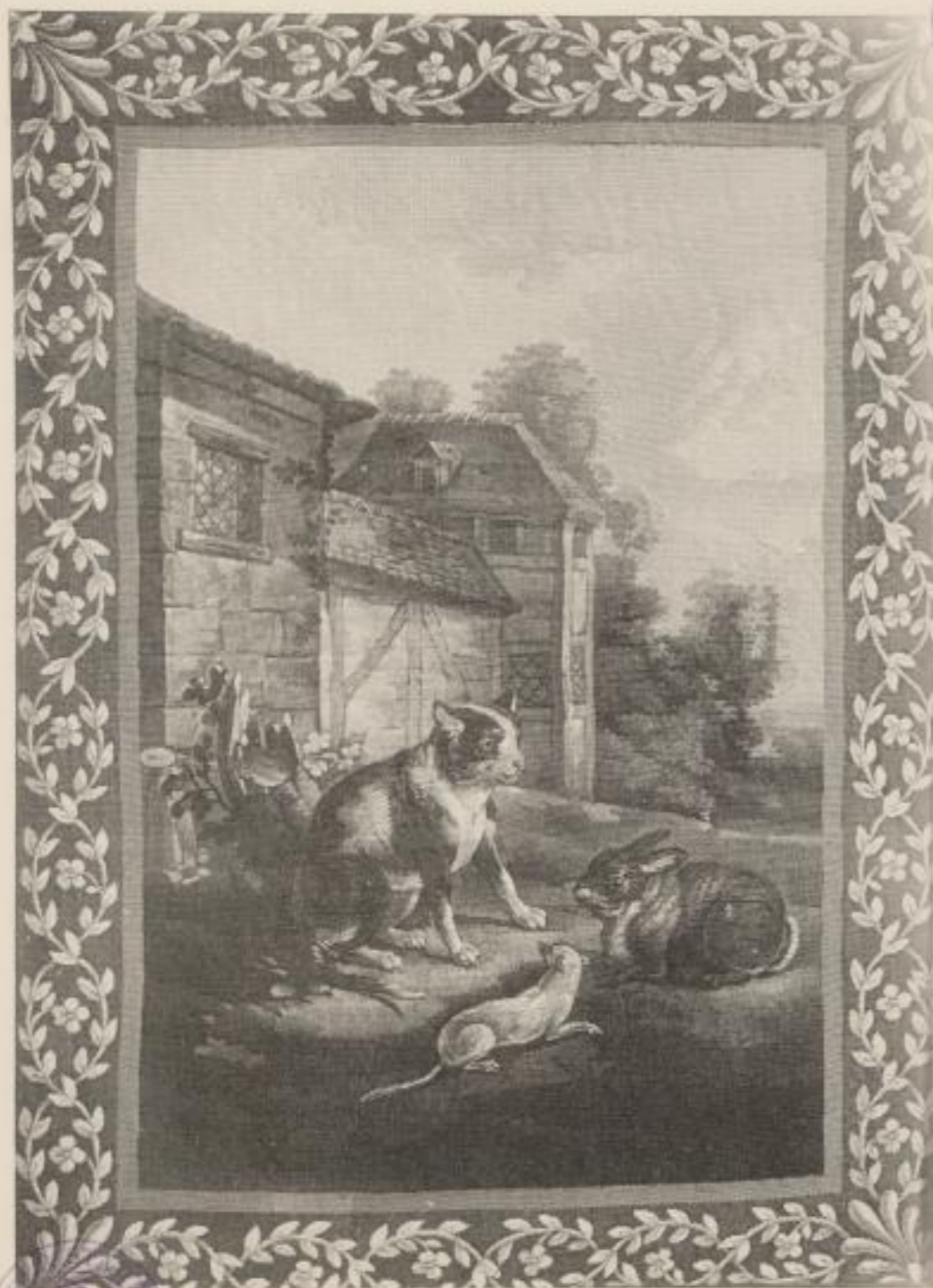
Ar. Guersot, éd., Faubourg St-Martin, 146, Paris



mp. Péro Cassiodor, Châteauneuf



UDRY, né à Paris (1686-1755). — Epoque Louis XV. — Tapisseries, Canapé et Fauteuils (Evêché de Beauvais)



von Peter Schöner, Chemnitz

oudry, né à Paris (1686-1755). — Epoque Louis XV. — Paravents, Tapisseries (Evêché de Beauvais)



SLUB

Wir führen Wissen.

<http://digital.slub-dresden.de/id446125814/32>



Westfälische Hochschule Zwickau
Hochschulbibliothek



ex. Manufact. Nat., Exposition de Paris, 1867, Paris



Boules de Neige, par BAPTISTE MONNOYER (Louis XIV). — Médailion (berger), d'après HUET (Louis XVI).
Médallions : Châteaux de Neuilly, de Bizy, d'Eu (Règne Louis-Philippe), St-Lou, Raincy. — Cottages Russes.

ex. Manufact. Nat., Exposition de Paris, 1867, Paris



SLUB

Wir führen Wissen.

<http://digital.slub-dresden.de/id446125814/34>



Westfälische Hochschule Zwickau
Hochschulbibliothek



Ar. Guérinot sculp., Faubourg St Martin, 140, Paris, 1

sc. Ph. Levent, D'Altenstein

Dessus de Porte : « Les Forges de Vulcain ». Tapisserie. — Paysage d'ESCHARD. Tapisserie.





Ar. Guérinet. éd., Faubourg St Martin, 140, Paris

Deux Canapés (auteur inconnu), un avec ornements d'après OUDRY

imp. Photo Laurent, Châteaubleau



A. Quirinet, éd., Faubourg St-Martin 149, Paris

ex. Photo Courtaut, Châteaufort.

LEPRINCE. — Epoque Louis XVI.

La leçon de lecture. - Un petit matelot. - Enfant jouant avec un chien. — Dossier de Canapé : Danse - Déjeuner villageois.

OUDRY. — Siègo.



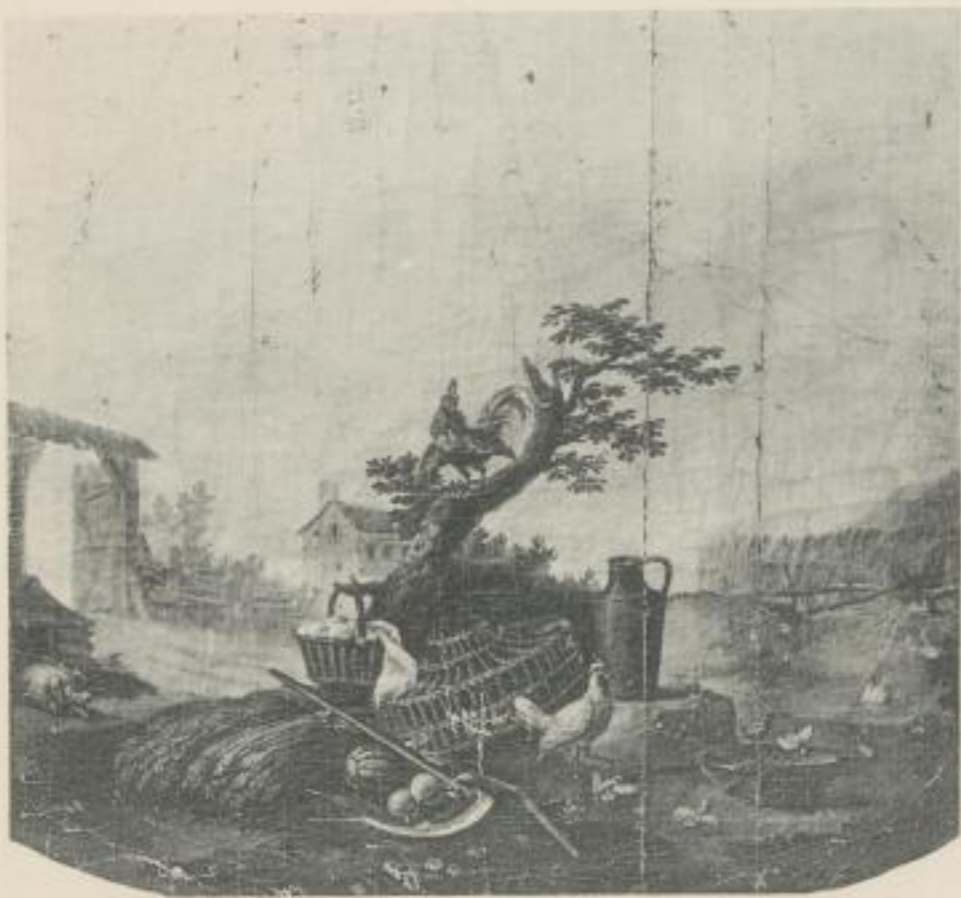


Ar. Guérinot. 1761. Manufacture St-Barthe, 140. Paris

LEPPINCE. — Epoque Louis XVI. — Bergère jouant avec un chien. — Repas sur l'herbe après la Chasse.
Dances de jeunes villageois. — Siège de Canapé. — Dossier de Causeuse. — Petit joueur de musette.



Photo Cassinot, Châteaillon



Ar. Guerinot del., Fausbourg St-Martin, 140. Paris

mp. Photo Lacroix, Orléans

LEPRINCE. — Epoque Louis XVI. — Fauteuils faisant partie des meubles de Leprince



44. Harmond, 1817. Fournier & Martin, 188. Paris

Sieges de Fauteuils. — N° 1, fond jaune. — Epoque Louis XVI

45. Pichet-Lacour, 1818. Paris



SLUB

Wir führen Wissen.

<http://digital.slub-dresden.de/id446125814/46>



Westfälische Hochschule Zwickau
Hochschulbibliothek



Le Mans, 1812, Fabrique St-Martin 245, Paris



ex. Petit Caumont, Orléans.

CASANOVA, né à Londres, d'origine Vénitienne (1727-1805). — Epoque Louis XV et Louis XVI
Fautouils, Causeuses, Canapés, Scènes Militaires, Paysages, Animaux.





17. Bismont 1661, Flandre, St Martin, 140 Pans.

CASANOVA, né à Londres, d'origine Vénitienne (1727-1805). — Epoques Louis XV et Louis XVI
Fautouls, Causouses, Canapés, Scènes Militaires, Paysages, Animaux.

18. Paris, Journal, 1780-1781.





SLUB

Wir führen Wissen.

<http://digital.slub-dresden.de/id446125814/50>



Westfälische Hochschule Zwickau
Hochschulbibliothek



Ar. Guérbat, 403, Faubourg St-Marcel, 1865, Paris



Ar. Pons, 1865, Châteauneuf

CASANOVA, né à Venise, d'origine Vénitienne (1725-1798). — Epoques Louis XV et Louis XVI
Faveux, Courses, Canapés, Scènes Militaires, Paysages, Animaux



SLUB

Wir führen Wissen.

<http://digital.slub-dresden.de/id446125814/52>



Westfälische Hochschule Zwickau
Hochschulbibliothek



ex. Guerin, éd., Faubourg-St. Martin, 146, Paris

ex. Photo Laurent, Châteaufort

CASANOVA, né à Londres, d'origine Vénitienne (1727-1805). — Epoques Louis XV et Louis XVI
Fauteuils, Causeuses, Canapés, Scènes Militaires, Paysages, Animaux.



St. Gabriel, 1800, Peinture St-Denis, 149, Paris

St. Peter Casanova, Chitroux

CASANOVA, né à Londres, d'origine Vénitienne (1727-1805). — Epoques Louis XV et Louis XVI.
Faulouilla, Causseuse, Canapés, Scènes Militaires, Paysages, Animaux.



SLUB

Wir führen Wissen.

<http://digital.slub-dresden.de/id446125814/56>



Westfälische Hochschule Zwickau
Hochschulbibliothek



Ar. Guiseux, 4811, Faubourg St. Germain, Paris



Epoque Premier Empire et Restauration.

Tabouret Premier Empire. — Les Armes du Premier Empire. — Coupé, Epoque de la Restauration.



Ar. Morel, 4811, Faubourg St. Germain, Paris



[Faint, illegible text, likely bleed-through from the reverse side of the page]





17. Mars 1822, Faubourg St-Martin, 100, Paris

Epoque Premier Empire et Restauration.

Sièges Restauration, Premier Empire. — Fleurs et Fruits, par SAINT-ANGE (Restauration)





Journal des Arts, Caumont St. Julien, 140, 141.

mp. Photo Lacombe, Göttingen.



Epoque Premier Empire et Restauration. — Panneaux d'Ornements et Fleurs (Restauration)



Ar. Guérinot, élév., Faubourg St-Martin, 140, Paris



rep. Photo Lacombe, Châteaufort

Epoque Premier Empire et Restauration. — Panneaux. — Trophées Militaires (Restauration).
Les meubles sont actuellement au Château de Compiègne et font partie du Mobilier de Saint-Cloud.





19. Guérinet, édif., Faubourg St-Martin, 249, Paris



exp. Photo L. L. L. L. L. L.

Epoque Premier Empire et Restauration.

Panneaux : Trophées Militaires (Restauration). — Fleurs, Sièges et Dossiers peints par GODEFROY (1850).



AN. GILBERT, del., FINEGGY 21. MARTELL, 120, PARIS



124. PHILIPPE JACQUET, CHATELAIN

Epoques Premier Empire et Restauration. — L'AMÉMOISE, l'ERMORE, l'ASSE, Fauteuils (le meuble entier est au Château de M. MEXIER)
 Dessus de Porte : Perroquets, d'après PHILIPPE ROUSSEAU. — Tapissérie : Personnages (auteur inconnu).



SLUB

Wir führen Wissen.

<http://digital.slub-dresden.de/id446125814/68>



Westfälische Hochschule Zwickau
Hochschulbibliothek



Epoque Premier Empire et Restauration.
L'Architecture, la Musique, la Peinture. — Siège de Canapé. — Chaise par GODEFROY (1850)

18. Photo autotype, Bibliothèque



SLUB

Wir führen Wissen.

<http://digital.slub-dresden.de/id446125814/70>



Westfälische Hochschule Zwickau
Hochschulbibliothek



Frise, par Godefrois, Manufacture de Beauvais, 1850.



Frise, par Godefrois, Manufacture de Beauvais, 1850.

Second Empire et République jusqu'à 1904

Panneaux, Style Louis XIV, par GODEFROY (1850). — Deux Frises : Science et Art.





SLUB

Wir führen Wissen.

<http://digital.slub-dresden.de/id446125814/72>



Westfälische Hochschule Zwickau

Hochschulbibliothek



Second Empire et République jusqu'à 1904
Keran, par GODEFROY (1850). — Sûge et dossier de Fauteuils, par ADAN (au Palais de l'Elysée)

no. 11111111111111111111



SLUB

Wir führen Wissen.

<http://digital.slub-dresden.de/id446125814/74>



Westfälische Hochschule Zwickau
Hochschulbibliothek



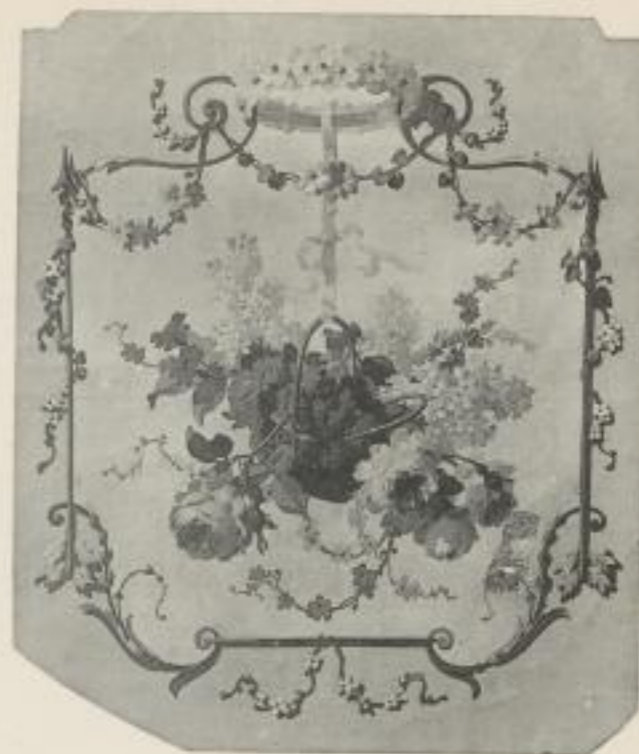
Ar. Guerinat. Fot., Faïencerie St-Barthe, 146, Paris

neg. Photo Lammont, Göttingen

Second Empire et République jusqu'à 1904

Siège et Dossier, par GODEFROY et CHABAL (1850), genre Chinois. — Modèles et Bordures de Dais de Procession, par VIOUET-LE-DUC, style Gothique. — Banquette Premier Empire.





1. Gouffé, 1811, Faubourg St. Martin, 140, Paris

6. Fleurs, 1811, 1812, 1813, 1814, 1815, 1816, 1817, 1818, 1819, 1820, 1821, 1822, 1823, 1824, 1825, 1826, 1827, 1828, 1829, 1830, 1831, 1832, 1833, 1834, 1835, 1836, 1837, 1838, 1839, 1840, 1841, 1842, 1843, 1844, 1845, 1846, 1847, 1848, 1849, 1850, 1851, 1852, 1853, 1854, 1855, 1856, 1857, 1858, 1859, 1860, 1861, 1862, 1863, 1864, 1865, 1866, 1867, 1868, 1869, 1870, 1871, 1872, 1873, 1874, 1875, 1876, 1877, 1878, 1879, 1880, 1881, 1882, 1883, 1884, 1885, 1886, 1887, 1888, 1889, 1890, 1891, 1892, 1893, 1894, 1895, 1896, 1897, 1898, 1899, 1900, 1901, 1902, 1903, 1904, 1905, 1906, 1907, 1908, 1909, 1910, 1911, 1912, 1913, 1914, 1915, 1916, 1917, 1918, 1919, 1920, 1921, 1922, 1923, 1924, 1925, 1926, 1927, 1928, 1929, 1930, 1931, 1932, 1933, 1934, 1935, 1936, 1937, 1938, 1939, 1940, 1941, 1942, 1943, 1944, 1945, 1946, 1947, 1948, 1949, 1950, 1951, 1952, 1953, 1954, 1955, 1956, 1957, 1958, 1959, 1960, 1961, 1962, 1963, 1964, 1965, 1966, 1967, 1968, 1969, 1970, 1971, 1972, 1973, 1974, 1975, 1976, 1977, 1978, 1979, 1980, 1981, 1982, 1983, 1984, 1985, 1986, 1987, 1988, 1989, 1990, 1991, 1992, 1993, 1994, 1995, 1996, 1997, 1998, 1999, 2000

FLEURS, par CHABAL-DUSSURGEY. — Empire et République.
1. 3. 4., par CHABAL. — 2. 5. 6, par ARBOUT. — Sièges.



SLUB

Wir führen Wissen.

<http://digital.slub-dresden.de/id446125814/78>



Westfälische Hochschule Zwickau
Hochschulbibliothek



As. Goussier 1811. Faïence de Mantes, 168, Paris

FLEURS, par CHABAL-DUSSURGEY. — Empire et République.
Chabal-Dussurgey. — Sièges Louis XIV et Louis XVI.

1811. Paris, Goussier, 168, Paris





Journal, 1811, Faubourg St-Martin, 146, Paris

FLEURS, par CHABAL-DUSSURGEY. — Empire et République.

Chabal-Dussurgey. — Quatre feuilles de paravents Louis XIV. — Petit Canapé avec figures d'après BOUCHER.



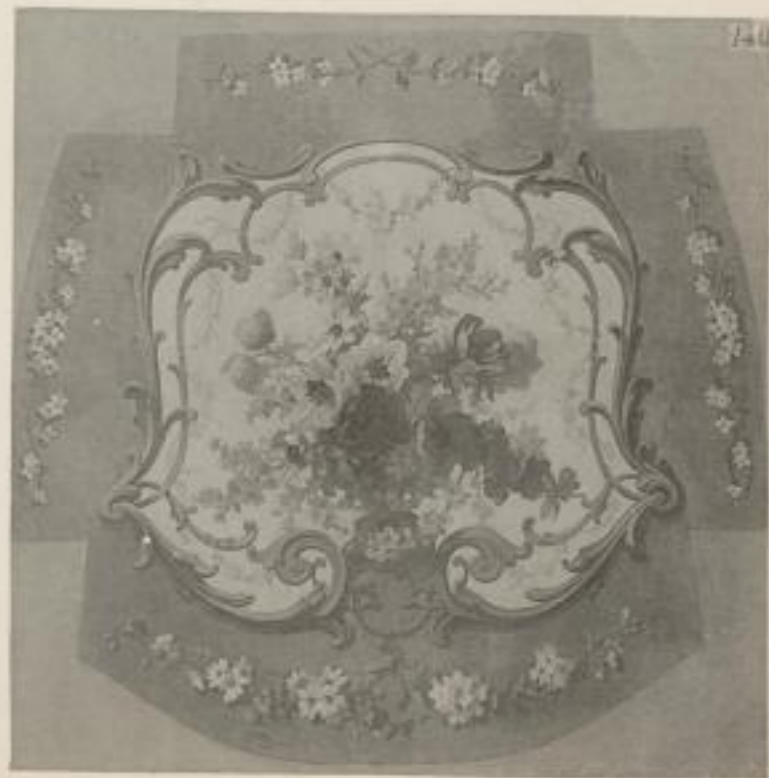
SLUB

Wir führen Wissen.

<http://digital.slub-dresden.de/id446125814/82>



Westfälische Hochschule Zwickau
Hochschulbibliothek



FLEURS, par CHABAL-DUSSURGEY. — Empire et République.
Chabal. — Sièges et Fautouil Louis XV.

www.Photo.computer.de/2008/08/15/



SLUB

Wir führen Wissen.

<http://digital.slub-dresden.de/id446125814/84>



Westfälische Hochschule Zwickau
Hochschulbibliothek



Hamont, 1817, Faubourg St. Martin, 149, Paris

FLEURS, par CHABAL-DUSSURGEY. — Empire et République.

Chabal. — 12 Dossiers Louis XVI. — 3 Fleurs, Epoque Louis XVI. — Canapé, d'après RASSON, par CHABAL.



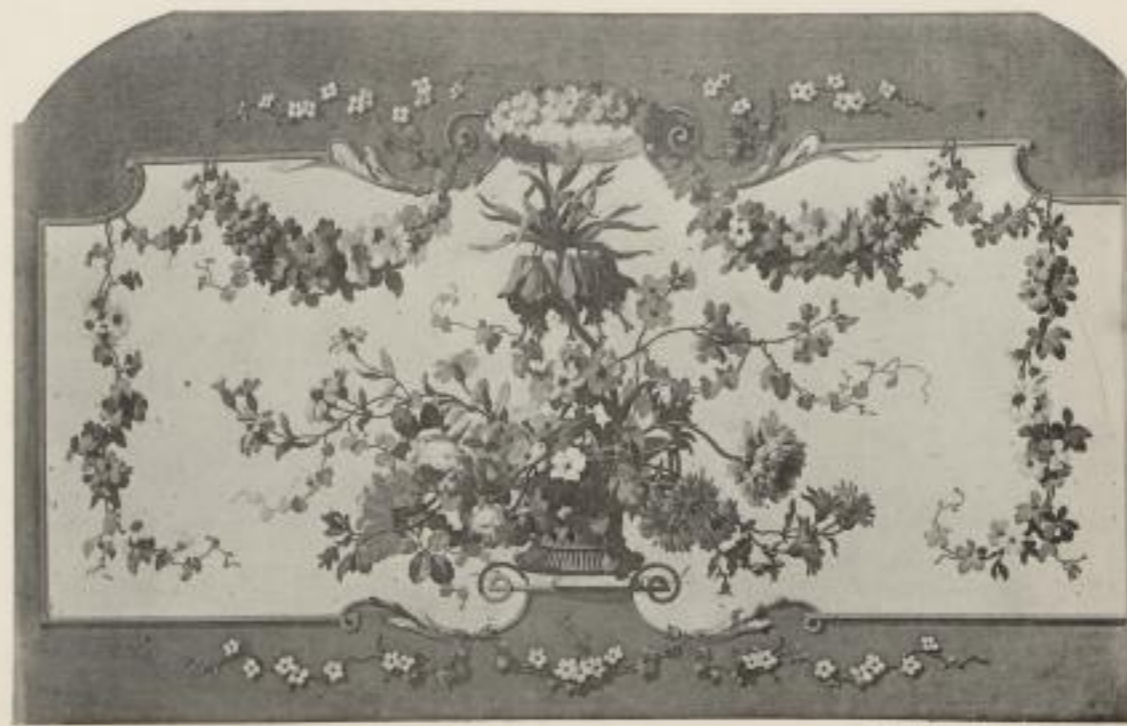
SLUB

Wir führen Wissen.

<http://digital.slub-dresden.de/id446125814/86>



Westfälische Hochschule Zwickau
Hochschulbibliothek



FLEURS, par CHABAL-DUSSURGY. — Empire et République.
Singe Louis XV. — Dossier de Causeuse. — Causeuse et Meuble rose, Style Louis XVI.

mp. Photo Journal, D'Allemagne

[Faint, illegible text, possibly bleed-through from the reverse side of the page]





FLEURS; par CHABAL-DUSSURGEY. — Empire et République.
Chabal. — Écrans, Louis XVI et Louis XIV.



SLUB

Wir führen Wissen.

<http://digital.slub-dresden.de/id446125814/90>



Westfälische Hochschule Zwickau
Hochschulbibliothek



153.



185, Paris

FLURS, par CHABAL-DUSSURGEY. — Empire et République. — Siège Louis XV

185, Paris



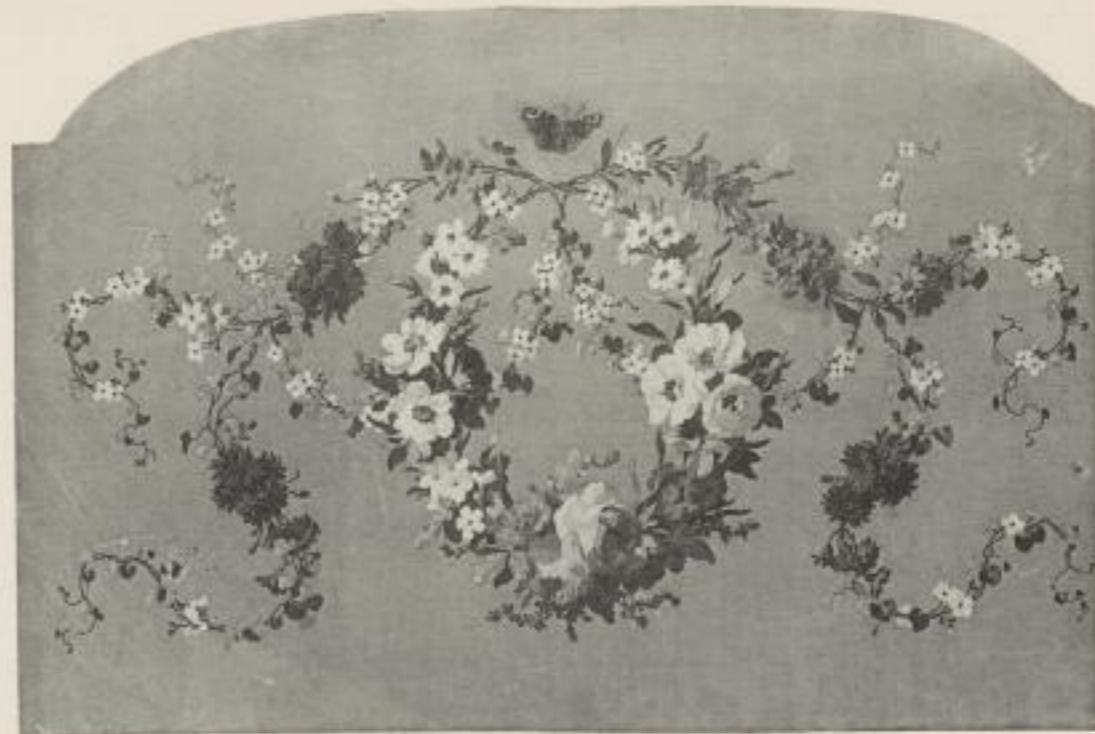
SLUB

Wir führen Wissen.

<http://digital.slub-dresden.de/id446125814/92>



Westfälische Hochschule Zwickau
Hochschulbibliothek



FLEURS, par CHADAL-DUSSURGIY. — Empire et République.
Chabal. — Siège et Consense Louis XVI.

187. Fleurs (consense), Empire



SLUB

Wir führen Wissen.

<http://digital.slub-dresden.de/id446125814/94>



Westfälische Hochschule Zwickau
Hochschulbibliothek



47. Galignani, 661, Faubourg St-Martin, 148, Paris

Fig. 1888. Lorraine, Châteaufort

FLEURS, par CHABAL-DUSSURGEY. — Empire et République.
Chabal-Dussurgey. — Pannons, motif d'Architecture. — Ecran.



SLUB

Wir führen Wissen.

<http://digital.slub-dresden.de/id446125814/96>



Westfälische Hochschule Zwickau
Hochschulbibliothek



41 - Gabriel, 1811. - Pasbury St-Martin, 1811, Paris



FLEURS, par CHABAL-DUSSURGEY. — Empire et République.

Chabal-Dussurgey. — Pannons Louis XIV. — Pannons de fleurs. — Pannons faune, auteur inconnu.



42 - Fleurs Louis XIV, Chabal-Dussurgey.





SLUB

Wir führen Wissen.

<http://digital.slub-dresden.de/id446125814/98>



Westfälische Hochschule Zwickau
Hochschulbibliothek



ex. Guerinot. 462, Faubourg St-Sauveur, 140, Paris

ex. Photo Lacroix, Strasbourg

FLEURS, par CHABAL-DUSSURGEY. — Empire et République.
Chabal-Dussurgey. — Canapés. — N° 2, Meuble rose.



Ar. Guerinot. édité., Faubourg St Martin, 140, Paris.

no. Photo Lazardat. D'Hausser.

FLEURS, par CHABAL-DUSSURGEY. — Empire et République.
Chabal-Dussurgey. — Dossier de Causeuse Louis XVI. — Canapé Louis XV, figures d'après BOUCHER.

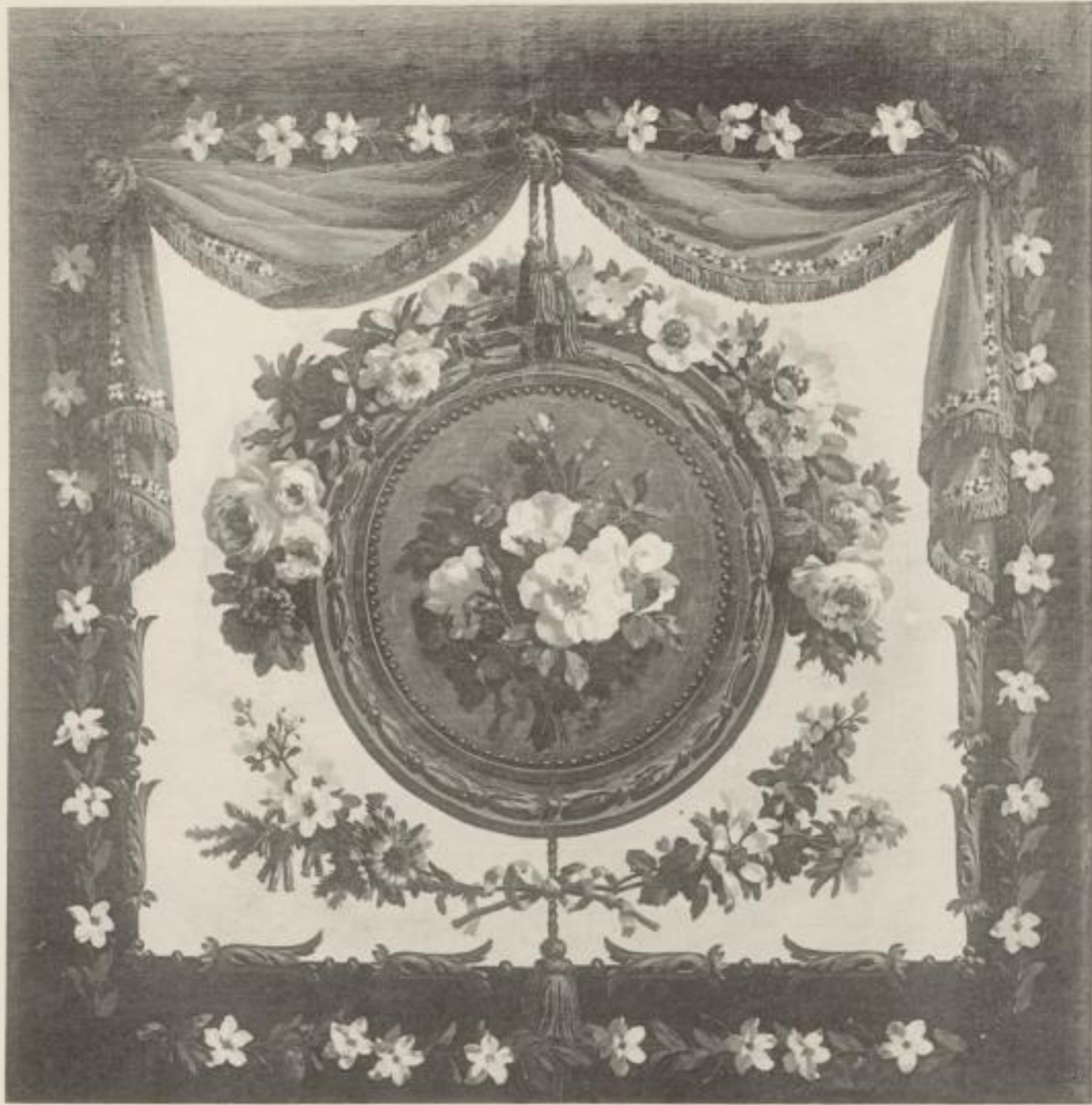


Ar. Guérinet, éd., Faubourg St-Martin 210, Paris

ex. Photo Isaaclet, Châteaudun.



FLEURS, par CHABAL-DUSSURGEY. — Empire et République.
Chabal-Dussurgey. — Sièges et Dossiers de Canapés. — Lilas et Palmes



156

ex. Guiraudet édité, Faubourg St Martin, 246, Paris

ex. Photo Laurent, Château

FLEURS, par CHABAL-DUSSURGEY. — Empire et République.
Chabal-Dussurgey. — Siège et Dossier de Fauteuil Louis XVI.



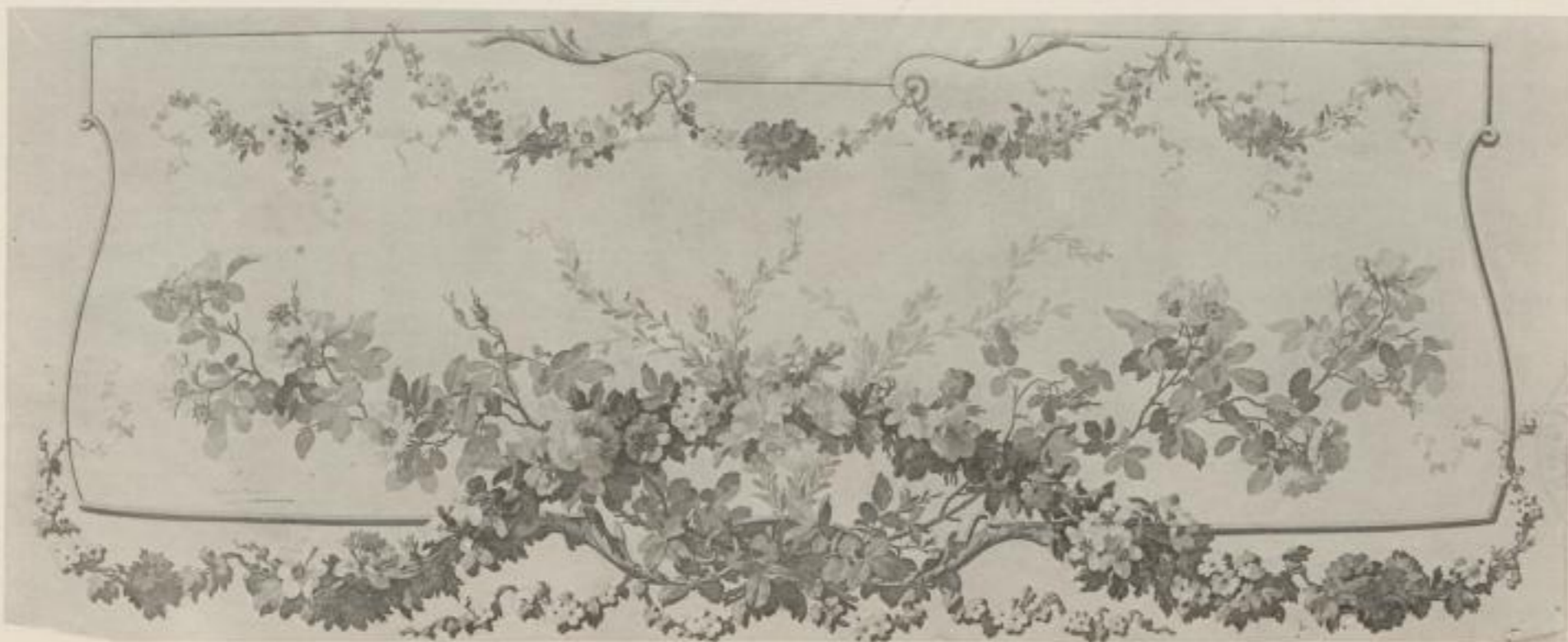


Ar. Guérinot. Attd., Faubourg St-Martin 140, Paris

ap. Photo Linnéat, Göttingen

FLEURS, par CHABAL-DUSSURGEY. — Empire et République.

Chabal-Dussurgey. — Deux Canapés fleurs Louis XVI. — Dossier de Canapé Louis XV, avec figure d'après BOUCHER.



Av. Garnier, 401, Faubourg St-Martin 149. Paris

exp. Photo Lacoste, Créteil

FLEURS, par CHABAL-DUSSURGEY. — Empire et République.
Chabal-Dussurgey. — Siège de Causeuse. — Canapé fond rose Louis XVI.



Ar. Guérinet, 1815, Faïencerie St-Martin, 100, Paris

exp. Photo Lavandier, Orléans

MANGONOT. Écran Louis XV. — CHABAL-DUSSURGEY. Dossier de Fauteuil fleurs, Canapé Louis XVI.

[Faint, illegible text or markings]



41. Lever de Soleil, d'après Desgoffe, 1800, Paris



42. Panneau, Fleurs, d'après Baptiste Monnoyer, copié par Desroy

Lever de Soleil de DESGOFFE. — Panneau, Fleurs d'après BAPTISTE MONNOYER, copié par DESROY







Ar. Guersuet, del., Faubourg St-Martin, 140. Paris



Siège et Dossier de Fauteuil, par DIÉTERLE, Style Louis XIV. — Panneau : le Château de Randon.





41. Miroir de St. Martin, par M. de St. Martin, 1760, Paris



42. Vase de St. Martin, par M. de St. Martin, 1760, Paris

Parties de Pannoux par DIÉTERLE, Style Louis XIV, au Palais de l'Élysée.
Écran, Style Louis XVI, par CHABAL-DUSSURGY. — Tableau Louis XV, par CHABAL.





SLUB

Wir führen Wissen.

<http://digital.slub-dresden.de/id446125814/118>

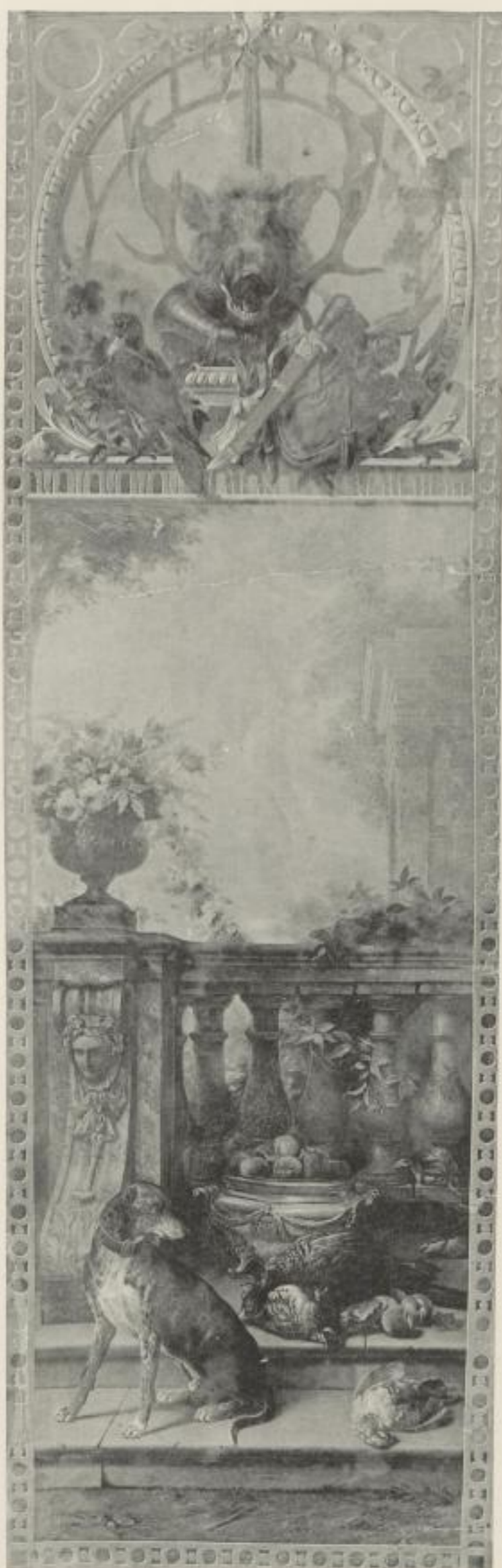


Westfälische Hochschule Zwickau

Hochschulbibliothek



nr. Guérinet. idid., Faubourg St-Martin, 140, Paris



nr. Photo Louvre, Paris



Panneaux, par LAMBERT, pour la Salle à Manger du Palais de l'Elysée.



nr. Guerinat 2611, Faubourg St-Martin, 146, Paris

nr. Photo Lohmann, Chemnitz

Panneaux par LAMBERT, pour la Salle à Manger du Palais de l'Elysée.



Ar. Guérinot, éd., Faubourg St-Martin, 2140, Paris

no. Photo Lauenrodt, Châteaufort

Panneaux par DIÉTERLE. — Canapé par DIÉTERLE, Style Louis XIV

[Faint, illegible text or markings on the page]



Panneaux, Style Louis XV, d'après GILLOT. - « La Baigneuse », médaillon arrangé d'après WATTRAU, par CHARLES DIKTERLE.
« La Cage et l'Amour », médaillon par J. BADIN. — Ornaments par DESROY.

11. Pl. 296-297, Dresden.



SLUB

Wir führen Wissen.

<http://digital.slub-dresden.de/id446125814/126>



Westfälische Hochschule Zwickau
Hochschulbibliothek



•• Guérinet édité., Faubourg St Martin, 140, Paris ••

ms. Photo Lauréat, Châteaufort

Panneaux Style Louis XIV



av. Guérinet éd., Faubourg St-Martin, 140, Paris

no. Photo Casanovi, Châteaufort

Peintures de PHILIPPE ROUSSEAU. — Cigognes.





ex. Guennet. rest., Filobourg St-Martin, 140, Paris

ex. Photo. autocol. C. M. 1880

Peintures de PHILIPPE ROUSSEAU. — Chèvres.



exp. Photo Laurent, Cratoceolus.



Ar. Guérinet, édité, Faubourg St-Martin - 146, Paris

Tapissérie : Panneau de fleurs par PETIT. — Deux fragments de la « Suite des Dieux » d'AUDRAN : JUNON - DIANE, Style Louis XIV.



41 - Girardin del., Foybourg St Martin, 180 Paris



non. Photo L. L. L. L. L.

MAZEROLLE. — Les Quatre Saisons : Le Printemps, l'Été, l'Automne et l'Hiver





SLUB

Wir führen Wissen.

<http://digital.slub-dresden.de/id446125814/136>



Westfälische Hochschule Zwickau
Hochschulbibliothek



Panneau d'Ornements et Figures de DESROY, copie d'un tableau du Cabinet Sully à l'Arsenal.
Panneau : Vaseur, par FANUS BREST.

Fig. 1764 (cassette), 251/250



SLUB

Wir führen Wissen.

<http://digital.slub-dresden.de/id446125814/138>



Westfälische Hochschule Zwickau
Hochschulbibliothek



SLUB

Wir führen Wissen.

<http://digital.slub-dresden.de/id446125814/140>



Westfälische Hochschule Zwickau
Hochschulbibliothek



Ar. Guérinot del., Faubourg St-Marcel, 140, Paris

ex. Photo L. Lemaire, Paris

J. GALLAND. — Dessus de Porte de la Salle de Thiers au Louvre. — ARBANT. — Fragments d'Encadrements au Luxembourg





41. Guerinot édif., Faubourg St Martin, 146, Paris

ex. Photo Laurent, Châteaufort

Vase de Fleurs, attribué à MICHEL-ANGE DES BATAILLES. — MONGINOT. Nature morte



44. Goussier, 1858, Tapisserie de Beauvais, 400. Paris

45. Photo Goussier, 1858

FRANÇAIS. — Les Quatre Saisons : L'Automne — l'Hiver.



SLUB

Wir führen Wissen.

<http://digital.slub-dresden.de/id446125814/146>



Westfälische Hochschule Zwickau
Hochschulbibliothek



1841, Peinture H. Bardin, 184, Paris



184, Peinture Goussier, Châteaillon



FRANÇAIS. — Les Quatre Saisons : le Printemps, l'Été





gr. Garron, 1811, Faubourg St-Marcel, 100, Paris

gr. Paul Colin, 1811, Paris



BOURGOGNE. Le Nord. — SALADIN. Pannou, Style Pompéien. — PAUL COLIN. Pannou, Paysage et Fleurs.





30. Juin 1811, Faussey St Martin, 181, Paris



MAISLAT, Panneau de Fleurs — PAUL COLIN, Tapissérie pour le Théâtre de l'Odéon. — TONY-FAIVRE, Panneau de Fleurs



31. Juin 1811, Faussey St Martin, 181, Paris





SLUB

Wir führen Wissen.

<http://digital.slub-dresden.de/id446125814/152>



Westfälische Hochschule Zwickau
Hochschulbibliothek

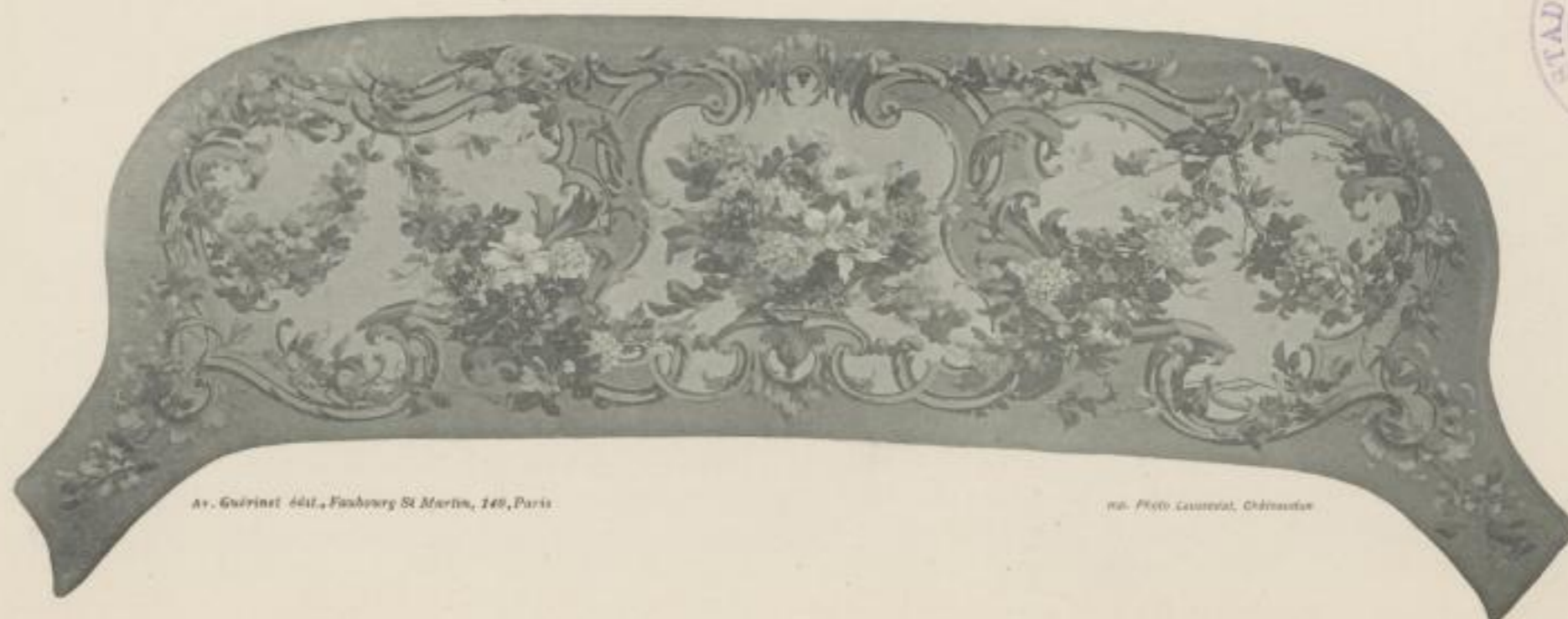


— dessinés par, Pansbourg St-Martin, 140, Paris

no. 1165 L. 100000, Château de

Grand Canapé, fleurs de BAPTISTE MONNOYER, figures d'après COYPEL. — Style Louis XIV.
MANGONOT. — Canapé, Style Louis XV, pour le Ministère des Affaires Etrangères.





Av. Guirinet 441, Faubourg St Martin, 149, Paris

no. Photo Casserlat, Châteaufort

MANGONOT. — Bauquette, Style Louis XIV, Canapé, pour le Ministère des Affaires Etrangères





Ar. Guérinet édit., Faubourg St-Martin, 140, Paris

cop. Photo Lacomme, Châteaufort

MANGONOT. — Maquette et Dessus de Porte du Salon du Ministère des Affaires Etrangères



Dr. Galmel, 1871, Pachtung St-Barthé 146, Paris

MANGONOT. — Sièges et Dessus de Porte du Salon du Ministère des Affaires Étrangères. — Pannau Louis XV : « Les Pions »

par. Petit lacour, Dresde







de Chabot, orig. Faubourg St-Roches 146, Paris



Fig. 1. Faubourg St-Roches 146, Paris

Écrans Louis XVI. — Fleurs par CHABAL-DUSSURGEY, figures de BOUCHER.



SLUB

Wir führen Wissen.

<http://digital.slub-dresden.de/id446125814/162>



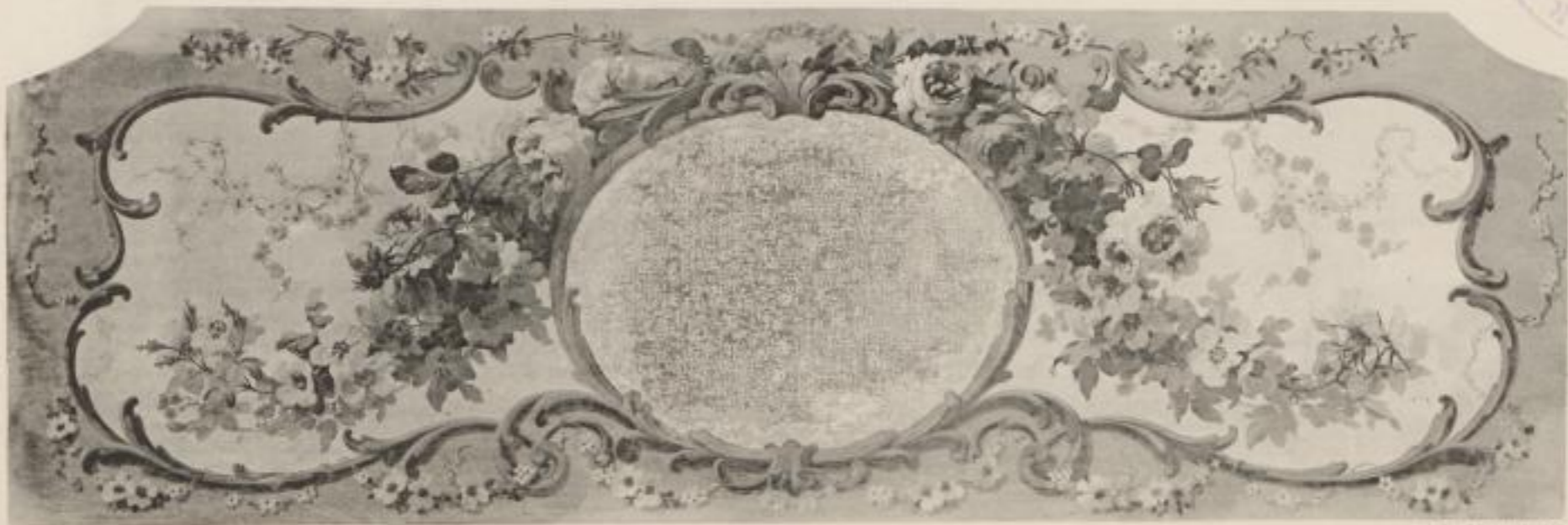
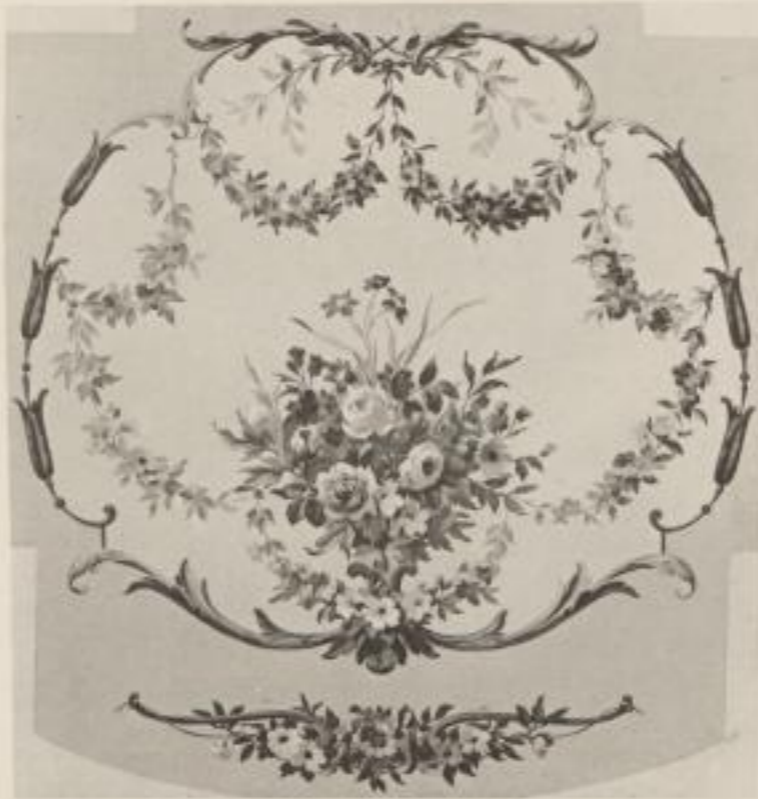
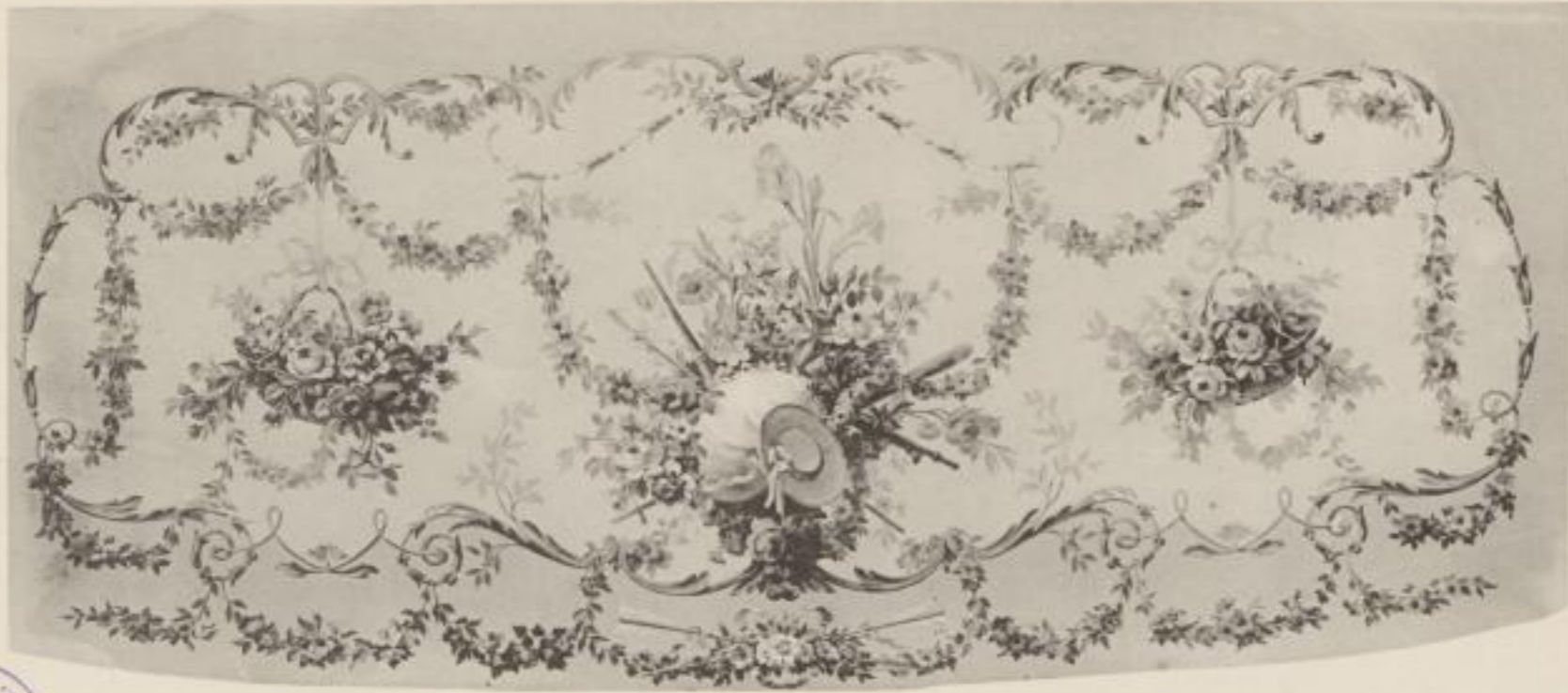
Westfälische Hochschule Zwickau
Hochschulbibliothek



Ap. Guerin, éd., Fausbourg St-Barthe, 140, Paris

no. Photo Casanovi, Châteauneuf

ACHILLE CESBRON. — Sièges d'après RANSON, Style Louis XVI. — Sièges Louis XVI par MULLER.



Ar. Guérinet, édité, Faubourg St-Martin 240, Paris

ex. Photo Lacroix, Châteaudun.

DESROY. Canapé et Sièges Style Louis XVI. — CHABAL-DUSSURGEY. Dossier de Canapé Louis XV.





ex. Guerinot éd., Faubourg St Martin, 140, Paris

ex. Photo Lantierot, Créteil

BADIN. — MARS ET VÉNUS, Style de la Renaissance.



AN. N° 1017. M. L. F. 1873. N° 11. M. L. 1873.



Écrans. — Les figures par GÉROME, les fleurs par A. CESBRON

M. L. 1873. N° 11. M. L. 1873.



SLUB

Wir führen Wissen.

<http://digital.slub-dresden.de/id446125814/170>



Westfälische Hochschule Zwickau
Hochschulbibliothek



Ar. Guérinet, édité, Paulbourg St-Martin? 140. Paris

exp. Photo Leventhal, Göttingen.

ACHILLE CESBRON. — Dessus de Porte pour la Salle à Manger du Château de Rambouillet



Ar. Guarnier, del., Faubourg-St-Martin, 240, Paris

rg. Photo Cassinot, Châteaufort



ACHILLE CESBRON. — Dessus de Porte pour la Salle à Manger du Château de Rambouillet.





Ar. Guérinet 1841., Pansbourg St Martin, 340, Paris

exp. Photo Lacroix, Orléans

ACHILLE CESBRON, - Copie d'un meuble, d'après RANSON. - Panneau de fleurs, style Louis XV. - BOURGOGNE, Panneau de roses





Dr. Dürrer 1812, Fischberg St-Martin, 181, Paris



Dr. Dürrer 1812, Fischberg St-Martin, 181, Paris

CHABAL-DUSSURGEY. — Meuble d'après RANSON, Style Louis XVI. — Complément d'un meuble du Palais de Fontainebleau (Louis XVI)

ACHILLE CESHIRON. — Panneau pour le Château de Rambouillet



SLUB

Wir führen Wissen.

<http://digital.slub-dresden.de/id446125814/178>



Westfälische Hochschule Zwickau
Hochschulbibliothek



AN. 1811, Beauvais St-Martin, 149, Paris

1811, Paris, Beauvais St-Martin, 149

Variante de la Pl. 264 par BOURGOGNE, le Nord. — BADIN, Mars et Vénus.



SLUB

Wir führen Wissen.

<http://digital.slub-dresden.de/id446125814/180>



Westfälische Hochschule Zwickau
Hochschulbibliothek



Le Printemps. — L'Été.



no. 1100. L. 1000. Chânoir.



SLUB

Wir führen Wissen.

<http://digital.slub-dresden.de/id446125814/182>



Westfälische Hochschule Zwickau
Hochschulbibliothek



L'Automne et l'Hiver.



ex. Flois Janssen, Dürer



SLUB

Wir führen Wissen.

<http://digital.slub-dresden.de/id446125814/184>



Westfälische Hochschule Zwickau
Hochschulbibliothek



117. Neptune. — Junon. — 180. Paris.



Neptune. — Junon.







4. Goussier, 1811, Paschberg-Al-Barthe, 240, Paris



10. Photo Schmidt, Düsseldorf

Diane et Actéon. — La Terre.





SLUB

Wir führen Wissen.

<http://digital.slub-dresden.de/id446125814/188>



Westfälische Hochschule Zwickau
Hochschulbibliothek



an. Goussier. Del., Faussey St. Gertrude, MA, Paris



an. Poth. Dessin. Del.

VULCAIN. — Flore et Zéphir





SLUB

Wir führen Wissen.

<http://digital.slub-dresden.de/id446125814/190>



Westfälische Hochschule Zwickau
Hochschulbibliothek



... Courtois éd., Faubourg St Martin, 140, Paris

ex. Photo Cassinelli, D'Almeida

Dossiers de CASANOVA, Époque Louis XVI. — Canapé « Mercure », Musée du Louvre.





Hochschulbibliothek Zwickau 00276005