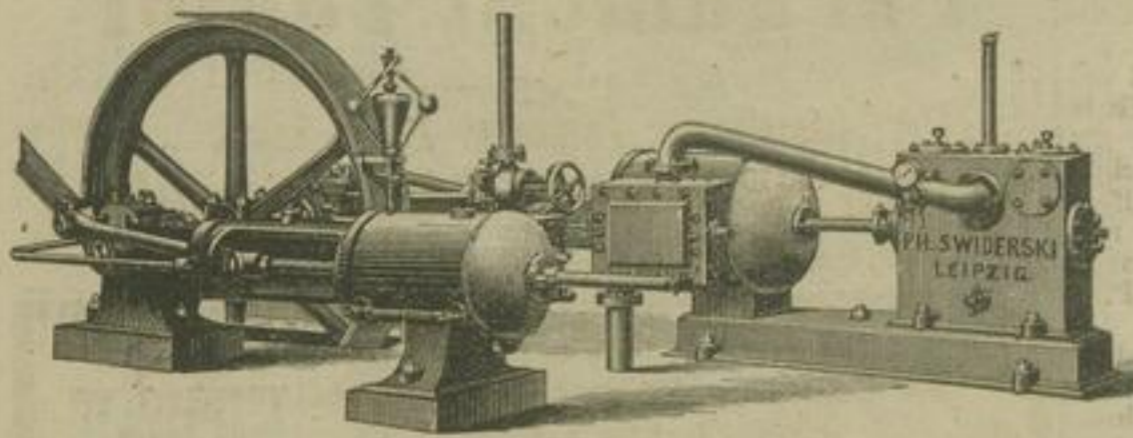


# Receiver-Compoundmaschinen



mit oder ohne Condensation werden von mir seit 7 Jahren in Stärken v. 10-400 Pferden, als Spezialität gebaut. Dieselben eignen sich besonders für solche Anlagen, bei denen es auf Kohlenersparniss oder regelmässigen Gang (elektrische Beleuchtung) ankommt.

**Ph. Swiderski,**  
Maschinenfabrik, [26759]  
**Leipzig.**

## G. Streiner & Goldschmidt

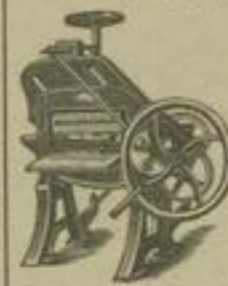
Friedrich-Strasse No. 241, BERLIN SW. Friedrich-Strasse No. 241.

Heizungs- und Lüftungs-Anlagen aller Systeme.  
**TROCKEN-ANLAGEN** für industrielle Zwecke.  
Eiserne Ventilations-Regulir-Füllöfen (Constr. Eisenwerk Kaiserslautern.)

29512]

## J. P. C. Fasbender

Maschinenfabrik. 28 533



Düsseldorf  
Friedrichstr. 116  
liefert als mehrjähr. Spezialität Papier-Schneidemaschinen, Packpress, Perforir-maschinen, Papp-Cartonscheer, Patent-Drahtheftmaschinen (mit selbstthätiger Klammerbildung), Ritzmaschinen,

**Tiegeldruckpressen**  
zu Hand- und Fussbetrieb etc., in solidester, neuester Ausführung zu billigsten Preisen.

## Aechte

## Japan-Seiden-Papiere

aus der kais. Fabrik in Oji empfiehlt stets fort [28930]

**Jucker-Wegmann,**  
Zürich.

## Glycerin,

destillirt und raffinirt, alle Sorten für Walzenmasse und Hektographen, sowie Pergament- und Buntpapier-fabriken liefert billigst die Glycerin-fabrik von [29884]

**G. H. Orth, Barmen.**



## Reinicke & Jasper

Maschinenfabrik.

Mechan. Werkstatt und Metallgiesserei,  
**Cöthen in Anhalt.**



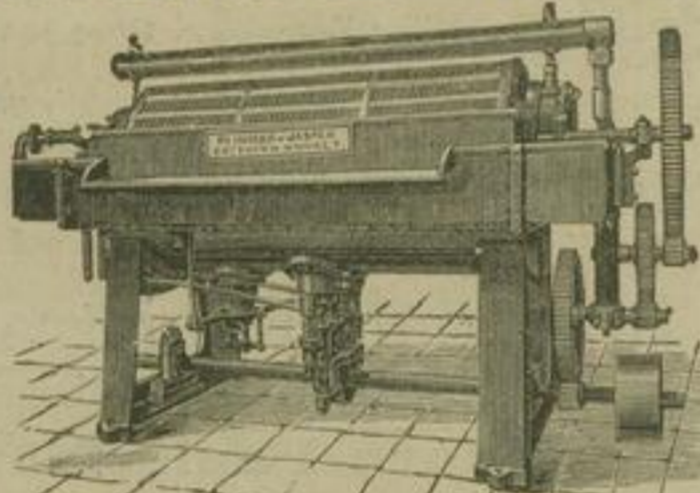
Silberne Staatsmedaille Berlin 1878.

Ehren-Preis Berlin 1878.

## Rotirender Knotenfänger

[26718]

mit runden massiven Cylindern, äusserst dauerhaft und solid gebaut, grosse Leistungsfähigkeit, patentirt in Deutschland, Oesterreich-Ungarn, Frankreich, England, Italien und Amerika.



Flache Knotenfangapparate in jeder Construction. Knotenfangplatten mit und ohne Rippenverstärkung, in der saubersten und genauesten Ausführung.

Ueber 200 im Betrieb.

Spezialität: Knotenfanganlagen.

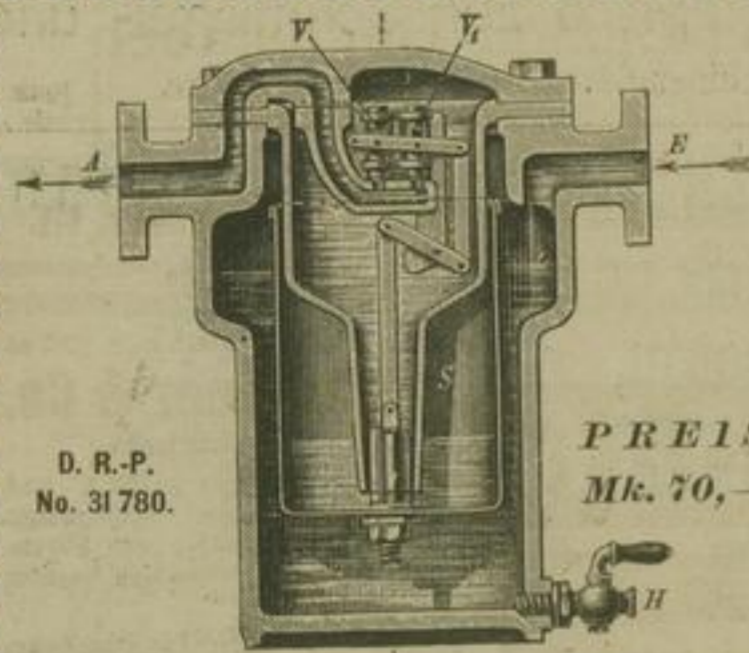
## Flaschenzüge

aller Systeme, [29918]



auch solche mit verstellbar verzahnten Kettenrädern u. neuer Rollenkettenführung (zum Patent angemeldet) Speisen-, Waaren- und Personenaufzüge, Kellerschroten, Winden, Kabeln u. Krähnen, Schiffs- u. Krähnenketten, liefert billigst die Fabrik von

**Kretschmann & Jankowsky,**  
Berlin S., Annenstr. 2.



D. R.-P.  
No. 31 780.

PREIS  
Mk. 70,-

2 gold. Medaillen: Antwerpen 1885.

41 goldene u. silberne Medaillen etc.

Filialen: Berlin, London, Petersburg, Wien, Barcelona, Paris, Amsterdam, Stockholm, Philadelphia, Mailand.

Continuirlich arbeitender  
**Condenswasser-Ableiter**

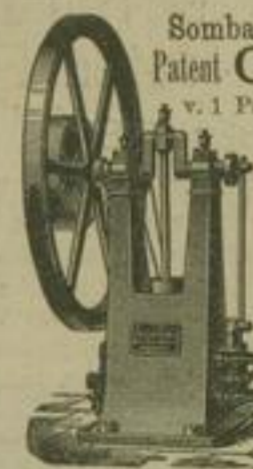
VON  
**Gebr. Körting**  
Hannover. [26746]

Vortheile:

Bequeme Zugänglichkeit sämtlicher Theile, ohne Ausschaltung des Topfes. Fähigkeit, grosse Wassermengen plötzlich zu entfernen und dennoch gleichmässige Ableitung kleiner Wassermengen. Functionirt gleichmässig bei jedem Dampfdruck.

E Eintritt des Wassers, S Schwimmer, V Auslass-Ventile, A Austritt, H Reinigungshahn.

Feinste Referenzen.



## Sombart's neuer, geräuschlos Patent Gasmotor

v. 1 Pferdekraft aufwärts.  
Vorzüge: einfache und solide Construction.  
**Geringer Gasverbrauch!**  
Ruhiger und regelmässiger Gang.  
**Billiger Preis!**  
Aufstellung leicht.  
Zu beziehen von  
**Buss, Sombart & Co**  
MAGDEBURG  
(Friedrichsstadt.)

## Annaline,

unübertroffen fein und weiss, vollständig eisenfrei, liefert die Fabrik von  
**Robert Schimpf**  
26711] in Osterode a. Harz.  
Briefe und Werthe werden erbeten nach Hannover, Volgersweg 35.