

**Briefkasten.**

W. G. in H. Bei der ersten Filzpresse Ihrer Papiermaschine besteht die untere Walze aus Holz, die obere aus Eisen. Diese Walzen schliessen ungleich, Zusammenschleifen derselben mit Wasser und selbst mit Schmirgel hat kein befriedigendes Ergebniss geliefert, und Sie fragen, ob es ein besseres Mittel giebt, diese Walzen zu dichten Schlusse zu bringen.

Zwei Walzen aus so verschiedenartigen Stoffen lassen sich nicht aufeinanderschleifen, und es bleibt Ihnen nur übrig, die Eisenwalze durch Abdrehen und Schleifen auf einer Walzenschleifbank genau herrichten zu lassen, und sodann die Holzwalze durch Abdrehen und Nachhobeln der Eisenwalze anzupassen.

Wenn Sie sich mit einer so vorsintfluthlichen Holzwalze begnügen wollen, müssen Sie sich auch den mangelhaften Erfolg gefallen lassen. Wir rathen Ihnen, die hölzerne durch eine eiserne, mit Gummi bezogene Walze zu ersetzen.



**Neueste patentirte, endlose sogenannte Meterstreifen**

in reicher Auswahl und in geschmackvollsten Mustern, sowie aussergewöhnlich reichhaltige Auswahl in Lampenschirmen, Kerzenschirmen, Lichtschützern, Lampenvorhängen, Modellirschirmen, Blumentopfhüllen aller Arten, Schirmträgern etc. etc. offeriren

**Hohenstein & Lange**

Berlin N. 20.

Musterbücher zu Diensten. Referenzen erbeten. [53100]

„Zur Saison“

empfehlen **Fliegenbüschel** in grösster Auswahl und in allen Preislagen.

ALFRED CALMON HAMBURG FABRIK für GUMMIWAAREN und ASBEST-FABRIKATE

WIDERSTEHT BIS ZU 60 ATMOSPHEREN DRUCK

**Universal-Schlauch**

ZUKUNFT bricht nicht

ist der WASSERSCHLAUCH der Verhärtet nicht, LEICHTE HANDHABUNG, LEICHTES GEWICHT

UNVERWÜSTLICH

**Zellstofffabrik Waldhof**  
Waldhof bei Mannheim

49149]

offerirt

**Prima Sulfit-Zellstoff**

gebleicht und ungebleicht  
in schöner, weisser, zarter und langer Faser,  
in trockenem und feuchtem Zustand.

**Treibriemen**

aus Segeltuch (Herold's Patent) besitzen unstreitig die grösste, von keinem Concurrenzerzeugniss — irgend welchen Materials — auch nur annähernd erreichte Zugfestigkeit, bei enormer Widerstandsfähigkeit gegen Feuchtigkeit und Hitze. [51552]

J. Nebrich, Köln.



**Spitzen-Papier-Fabrik**  
**H. Pommernell**

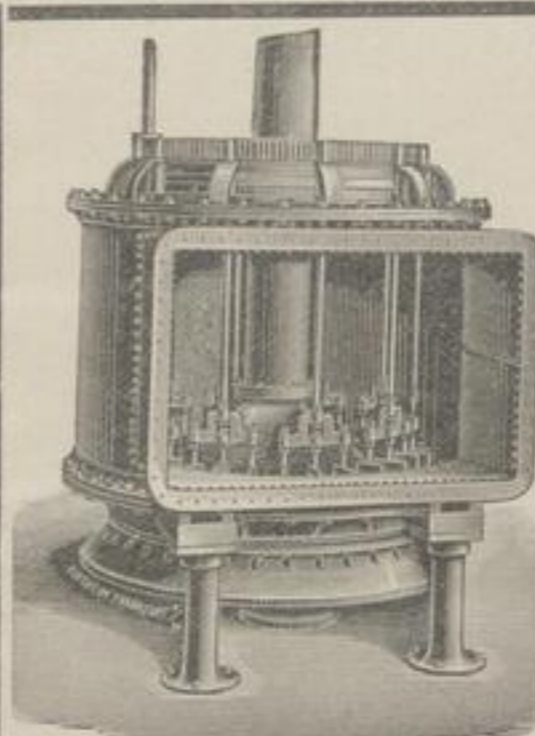
BERLIN S.,

20 Brandenburg-Strasse 20

fabrizirt als Spezialitäten:

**Tortenpapiere — Bouquetmanchetten**

von einfacher bis feinsten Ausführung.  
— Neuheiten zu jeder Saison. —



**Turbinen**

bewährtester Constructionen

für alle Wasserverhältnisse,

mit höchst erreichbarem Nutzeffect,

durch Bremsung nachgewiesen,

liefern [53023]

in solidester Ausführung

**Gebrüder Hemmer,**

Maschinenfabrik

und Eisengiesserei,

**Neidenfels,**

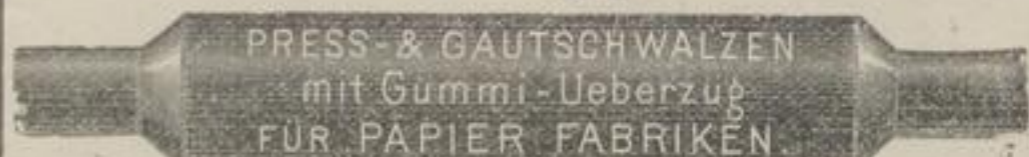
Post Lambrecht, Pfalz.



**Franz Clouth**

Rheinische Gummi-Waaren-Fabrik

**Cöln-Nippes.**



PRESS- & GAUTSCHWALZEN mit Gummi-Ueberzug FÜR PAPIER FABRIKEN

Unter Garantie für das Festsitzen des Gummi's auf dem Eisen wurden mehr als 1000 Gummi-Ueberzüge an die grössten Papierfabriken des In- und Auslandes zur grössten Zufriedenheit geliefert, und werden Zeugnisse auf Wunsch zugesandt. [53110]

**Specialitäten zur Papierfabrikation:**

Gummi-Treibriemen m. Baumwoll-Einl., durchnäht und undurchnäht. Durchnähte Gummi-Baumwollriemen. Clouth's Gummi-Balata-Treibriemen. Verdichtungsmaterialien, Gummi-Klappen, Siebleder etc. Saugkastenbeläge und Schaber aus Hartgummi.



**E. M. Epperlein, Elterlein i. Erzgeb.**

Auswahl ca. 1000 Dessins. Vom einfachsten bis ff. Genres. Engros — Export nach allen Ländern.

[53450]



Specialität: 4-, 6-, 8- u. 12 theilige Schirme — Lichtschirmen — Faltschirme — Kreppschleier — Vorhänge u. Vorsätze — Façonkreppschirme — Gardinenzwinge — Stoffschirme — Stofflichtschirmen u. Vorhänge auf Metallgestelle gearbeitet — Alle Sorten Schirmträger, Halter und Clips aus Messing und vernickelt etc. etc. — Referenzen erbeten.