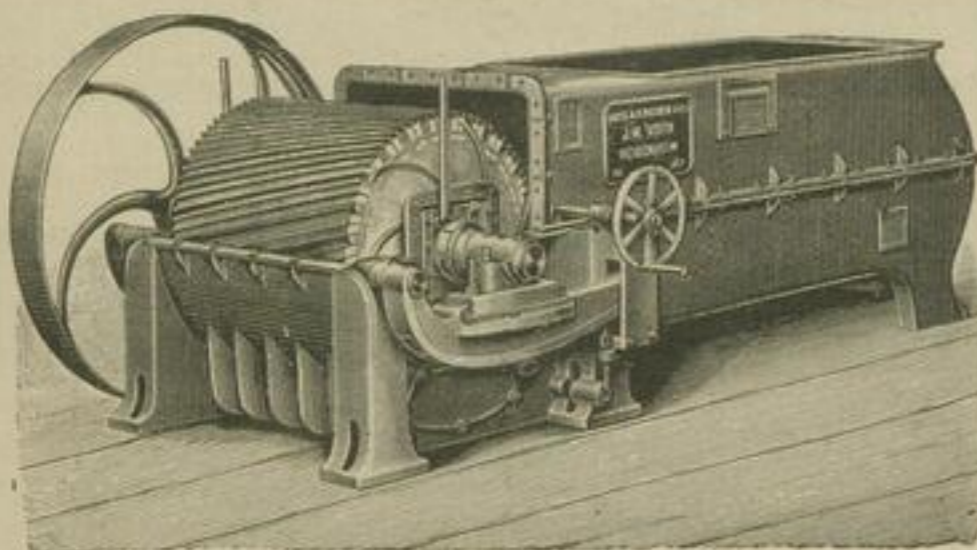


Sortiermaschine, Patent Voith.



52890]

Holländer, Patent Hoyt.

## J. M. Voith,

Maschinenfabrik u. Giesserei  
Heidenheim a. d. Brenz (Württemberg)

liefert als Specialität:

### „Papiermaschinen“

sowie sämtliche sonstigen Maschinen für Papier-, Holzstoff- und Pappe-Fabriken.

Turbinen, Wasserräder und Transmissionen.

#### Holzstoff-Fabrikation.

Zerfaserungsmaschinen mit horizontaler und vertikaler Achse.  
Langschliff-Apparate, Patent Schmidt.  
Raffineurs.  
Stofffänger.  
Neueste Sortiermaschinen, Patent.  
Pappenmaschinen.  
Circularsagen.  
Spaltmaschinen.  
Kolbenpumpen.  
Centrifugalpumpen für Stoff und Wasser.  
Packpressen mit Schindeln.  
" mit hydr. Druck.  
Dampfmaschinen zum Betrieb von Calandern und Rollmaschinen.

#### Papier-Fabrikation.

Haderndrescher.  
Haderntauber.  
Haderschneider (System Donkin).  
Hader- und Stroh-Kocher.  
Chlorkalkauflöser.  
Holländer f 75—450 Ko Hader.  
Kollergänge.  
Papiermaschinen.  
Calander für Rollen und Bogen.  
Papierschneidemaschinen, System Verry mit Längs- und Diagonalschnitt.  
Rollmaschinen für Tapeten.  
" Patent Bischof  
" für Rotationsdruckrollen.  
Holländer, Patent John Hoyt.  
Holländerwalze m. schräg. Messern.

## Jos. Hesse, Fürth, (Bayern), Chromolithografische Kunstanstalt.

SPECIALITÄTEN:

**Reklame- und Gratulations-Karten, Bilderbücher.** [53318

**Stick-, Abzieh- u. Bilder-Albums, Modellirbogen.**

Perforirte Waaren-Etiquetten in Mappen.

Fantasiepapiere, Massenfabrikation von Buntdrucketiketten, Plakaten etc.

### Für Cellulosefabriken.

Zur Erzielung einer reinen, splitterfreien Cellulose empfehlen wir:

1.) Die von uns construirten und bereits in 24 Ausführungen bewährten

## Apparate zur Vorbereitung des Holzes für Cellulosefabrikation.

Hierdurch werden alle Unreinigkeiten und Aeste vor der Kochung mit geringem Arbeitslohn und ohne Verlust an gutem Holz, entfernt.

2.) Die von Herrn Paul Steinbock in Frankfurt a. O. erfundenen

## Rotirenden Knotenfänger für Sulfitcellulose mit Glasbelag

 [56 361

D. R. P. No. 38965

deren Construction, Leistungsfähigkeit und Dauer bereits durch 20 Ausführungen bestens bewährt ist.

Diese **Knotenfänger** werden in allen, vom Stoff berührten Theilen, aus bester, säurebeständiger Phosphorbronze ausgeführt; die Glasstäbe sind aus haltbarem erprobtem Material. Die Schlitzweiten werden je nach Wunsch geliefert; Umänderungen derselben können von jedem Besitzer selbst, durch Einlegen anderer den gewünschten Schlitzweiten entsprechender Winkel, bewirkt werden.

Zeugnisse über ausgeführte Anlagen und beste Referenzen<sup>n</sup> stehen zu Diensten.

**Eisengiesserei & Maschinenfabrik (vorm. GOETJES & SCHULZE) Bautzen, Sachsen.**