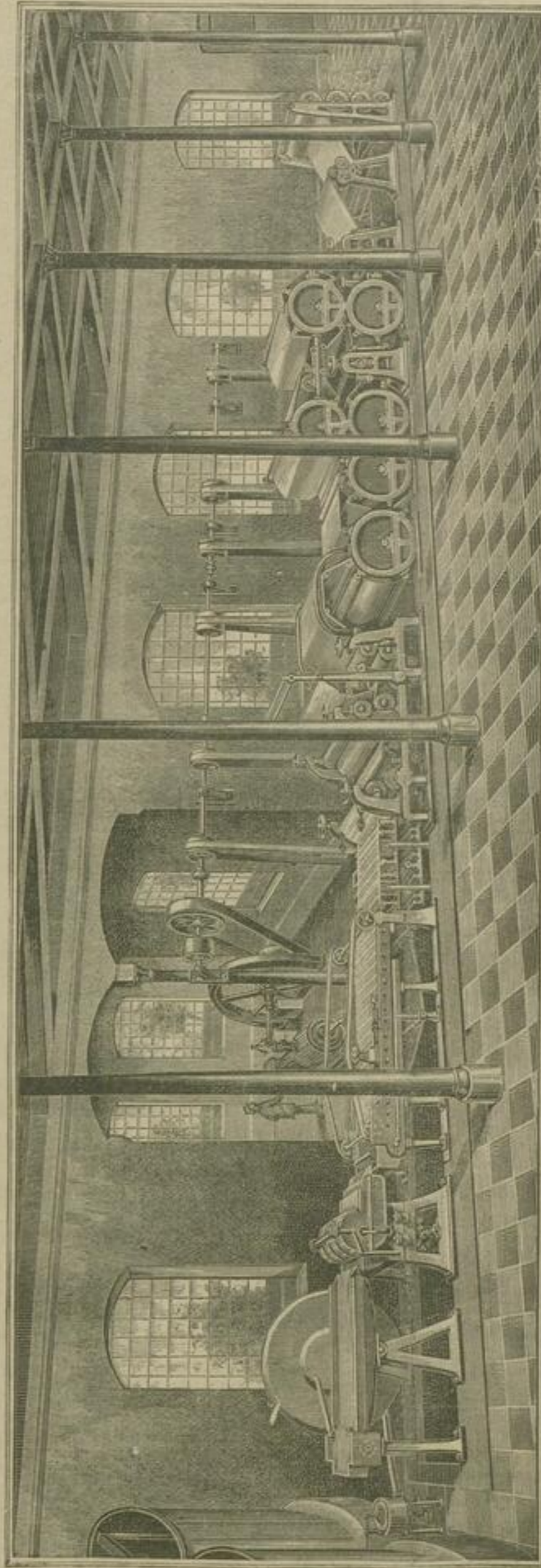


Maschinenfabrik Actiengesellschaft
vormals
WAGNER & CO.
Coethen (Anhalt)



Vollständige Einrichtungen von Papier-Fabriken und Pappen-Fabriken jeder Art

sowie alle in diesen Fabriken gebrauchten Einzel-Maschinen wie:

— **Ein-Cylindermaschinen** —

nach eigenen bewährten Systemen für Stroh-, Seiden-, Pack-Papiere, gerippt, ungerippt mit selbstthätiger Abhebung.

Langsieb-Papiermaschinen

für hohe einseitige Glätte oder für zweiseitige Maschinenglätte eingerichtet.

Holländer neuester Construction

grossartiger Zug, gute Stoffmischung und grösste Leistungsfähigkeit.

Kollergänge, Kugel-Kocher etc. Dampfessel, Reservoirs etc.

— **Complete Einrichtungen von Sulfit-Cellulose-Fabriken nach combinirtem Verfahren.** —

Zur Inbetriebsetzung stellen auf Wunsch Fachleute zum Anlernen der Beamten und Arbeiter und garantiren bis 90% Ia. Cellulose bei einer Ausbeute von ca. 150 Kilo lufttrocken per Raumeter gutes Fichtenholz.

liefern als Specialität unter Garantie

Sandhübel b. Fretwaldau, am 15. December 1886.

Auf Ihr Ansuchen bestätigen wir Ihnen gerne, dass unsere Sulfit-Cellulosefabrik (System Müschelhof) nach dem von Ihnen entworfenen Planen gebaut, die gesamte maschinelle Einrichtung von Ihnen geliefert und montirt, und die Inbetriebsetzung der Fabrik durch einen von Ihnen bestellten Fachmann vorgenommen wurde.

Bau und Einrichtung haben sich während des bisherigen Betriebes als vollkommen zweckentsprechend erwiesen, und die von Ihnen garantierte Leistungsfähigkeit wurde sowohl quantitativ als auch qualitativ erreicht. Wir sprechen Ihnen daher für die uns vollat befriedigende Durchführung der Anlage unserer Cellulosefabrik unsere rückhaltlose Anerkennung und unsern Dank hiermit aus.

Hochnachtend
Holzstoff- und Holzstiftfabriks-Act.-Ges. in Sandhübel
b. Fretwaldau,
Sudetazook. Anton Latzel.



[55080