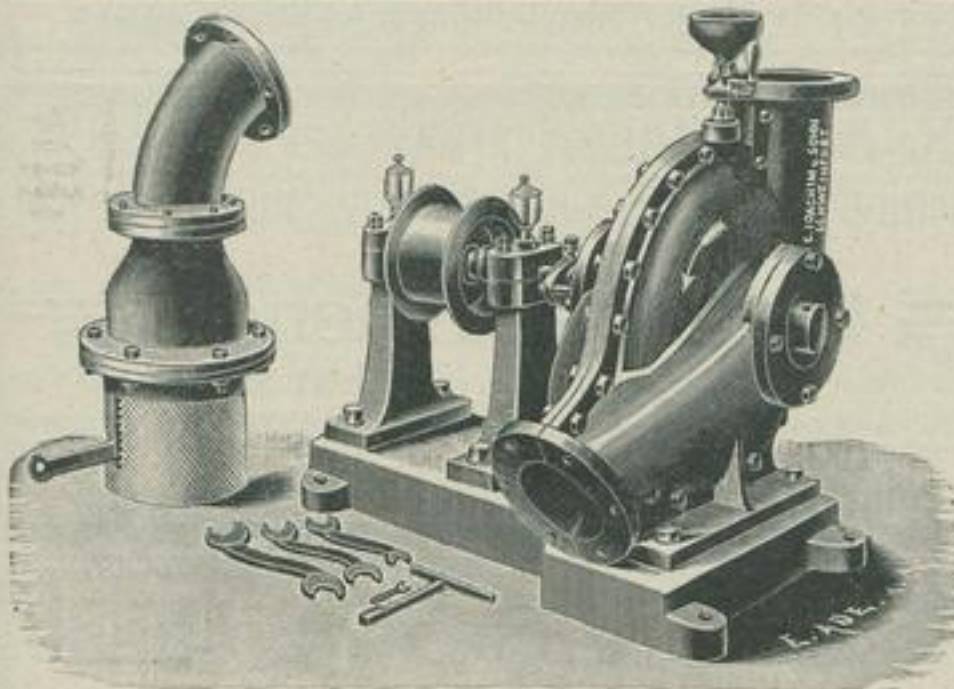


GRAHL & HOEHL, Maschinenfabrik und Eisengiesserei, DRESDEN

liefern als Specialität:

[60734

Sämmtliche Maschinen für Buntpapier- und Tapeten-Fabriken.



Centrifugalpumpen

(vielfach als Abwasserpumpen verwendet)

in 6 verschiedenen Grössen und von grösster Leistungsfähigkeit, mit 50 bis 200 mm Rohrweite, vorzüglich gearbeitet, empfehlen zu billigsten Preisen

C. Joachim & Sohn,

Schweinfurt a. M.

[65049

Spezialität:

Pappen- und Papierfabrikationsmaschinen
bester Systeme.

Telegramm-Adresse

von Inten, Berlin.

F. von Inten

Geschäftsbegründung

im Jahre 1878.

Technisches Geschäft

General-Agent der Boston Belting Co. in Boston

Berlin NW., Albrecht-Strasse 5

empfehlte seine Fabrikbedarfsartikel in den vorzüglichsten und zweckentsprechendsten Qualitäten, als:

Technische Gummi-Fabrikate der Boston Belting Co. in Boston.

Guttapercha-Fabrikate in deutschen und englischen Qualitäten.

Treibriemen von Leder, Gummi, Baumwolle und Hanf.

Kettenledertreibriemen für Dynamomaschinen.

Asbestfabrikate in Ia englischer Qualität.

Eisenwaaren, wie: Mutterschrauben, Riemen-, Elevator- und Filterpressschrauben, Schraubenschlüssel, Feilen, Kohlen-schaufeln, Fabrikeimer.

Schmiede- und Schlosserwerkzeuge, wie: Hämmer, Schraubstöße, Ambosse, Sperrhörner, Blasebälge, Feldschmieden, Rohr- und Parallel-Schraubstöße, Schneidekluppen, Bohrknarren, Rohrschneider, amerikanische Spiralbohrer und Reibahlen.

Werkzeugmaschinen, wie: Hebelblechscheeren, Lochmaschinen, Siederohr-Dichtmaschinen, Reifbieg- und Stauch-Maschinen, Bohrmaschinen und Drehbänke.

Hebezeuge, wie: Locomotiv- und Wagenwinden, Flaschenzüge und Klobenflaschenzüge, Krähne und engl. geprüfte Krähketten.

Röhren, wie: patentgeschweisste, schmiedeeiserne, genietete und hartgelöthete, kupferne mit und ohne Naht, gezogene messingne ohne Naht, sowie Rohrleitungen, Schlangen, Kompensationsstücke.

Schmier-Apparate und Büchsen für consistentes Fett für Wellen und Dampfzylinder.

Armaturen, wie: Manometer, Vacuummeter, Thermometer, Wasserstandszeiger (doppelte und einfache), Sicherheits-Apparate für Dampfkessel.

Ventile, wie: Absperr-, Speise- oder Rückschlag- und Sicherheits-ventile, Doppel- u. Doppel-Reducir-Ventile, Wasser- u. Gasschieber.

Hähne in Metall und Eisen in allen Constructionen.

Pumpen und Pulsometer, sowie: Centrifugalpumpen, Kessel-pumpen, rotirende Pumpen zu Dampf- und Riemenbetrieb.

Referenzen und Zeugnisse der bedeutendsten Industriezweige stehen zur Verfügung.

Illustrierte Kataloge auf Wunsch gratis und franco.

[62635



Julius Fischer, Maschinenfabrik und Eisengiesserei, Nordhausen a. Harz,

fertigt **Special-Maschinen** und complete Einrichtungen zur:

Illustrationsdruck-, Aristo-, Baryt-, Chromo-, Glacé-, Buntpapier- und Tapetenfabrikation

nach eigenen Systemen und nach anerkannt besten und neuesten Constructionen.

[64144

