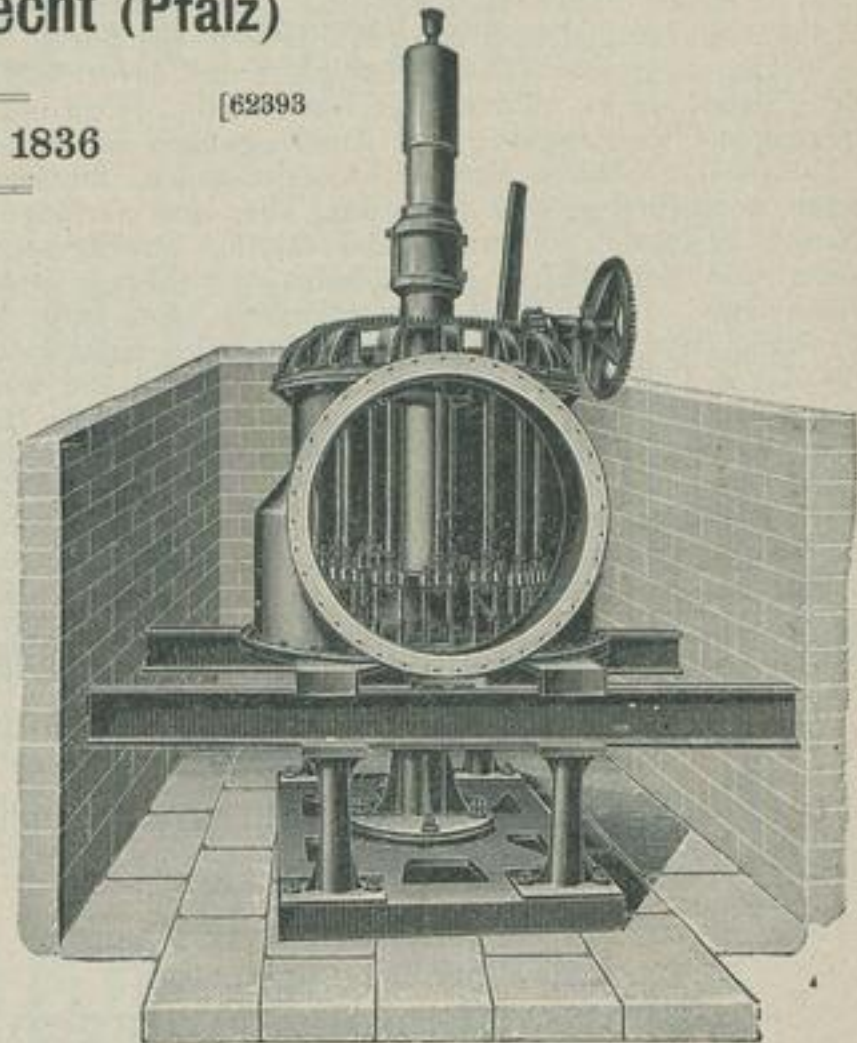
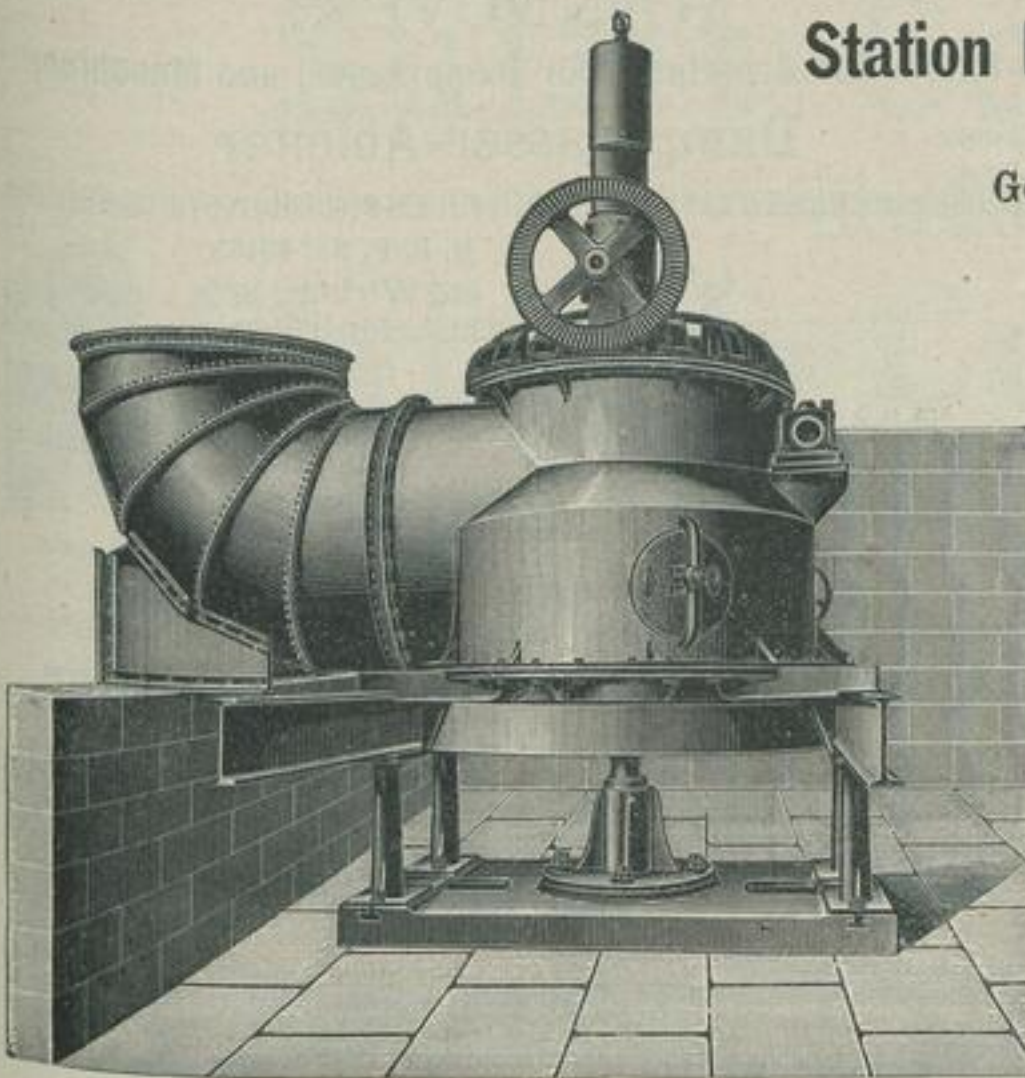


GEBR. HEMMER, Maschinenfabrik-Actiengesellschaft Neidenfels, Station Lambrecht (Pfalz)

Gegründet 1836

[62393]



Liefern als Specialität

Vollständige Einrichtungen von Papier-, Pappen-, Stroh-, Holz- und Zellstoff-Fabriken,
Dampfmaschinen — Turbinen.

Dücker & Co., Düsseldorf

fertigen

Fussböden, Deckengewölbe,
Bleichholländer, Stoffkasten, Bassins, Wasserbauten,
Fundamente

für Dampfmaschinen und Gebäude etc. etc.

in **Cementbeton**

in unübertroffener sauberer und solider Ausführung zu billigen
Preisen unter langjähriger Garantie. [62660]

Locomobilen, fahrbar und stationär.



Dampfmaschinen

liegender und stehender Bauart
Eincylinder- oder Compound-System
nach neuesten Modellen von

3 bis 500 Pferdekräften

in grösster technischer Vollkommenheit und ge-
diegenster Ausführung unter weitgehendster
Garantie für entspr. Dampfverbrauch fertigt

Georg Friedrich Giesecke

vorm. Vogel & Co.

Leipzig-Neusellerhausen.

Gangbare Grössen stets vorrätig
Man verlange illustr. Katalog.

Eincylinder- und Compoundsystem. [5341]

KOLLERGÄNGE

bewährtester Construction. * Ueber 100 Stück im Betrieb.

63700]

H. FÜLLNER, Maschinenfabrik, Warmbrunn.