



Julius Fischer, Maschinenfabrik und Eisengiesserei, Nordhausen a. Harz,

fertigt **Special-Maschinen** und complete Einrichtungen zur:

Illustrations- od. Kunstdruck-, Aristo-, Baryt-, Chromo-, Glacé-, Buntpapier- u. Tapetenfabrikation

nach eigenen Systemen und nach anerkannt besten und neuesten Constructionen.

[70129



Maschinenbauanstalt Golzern (Sachsen)
(vorm. Gottschald & Nötzli)

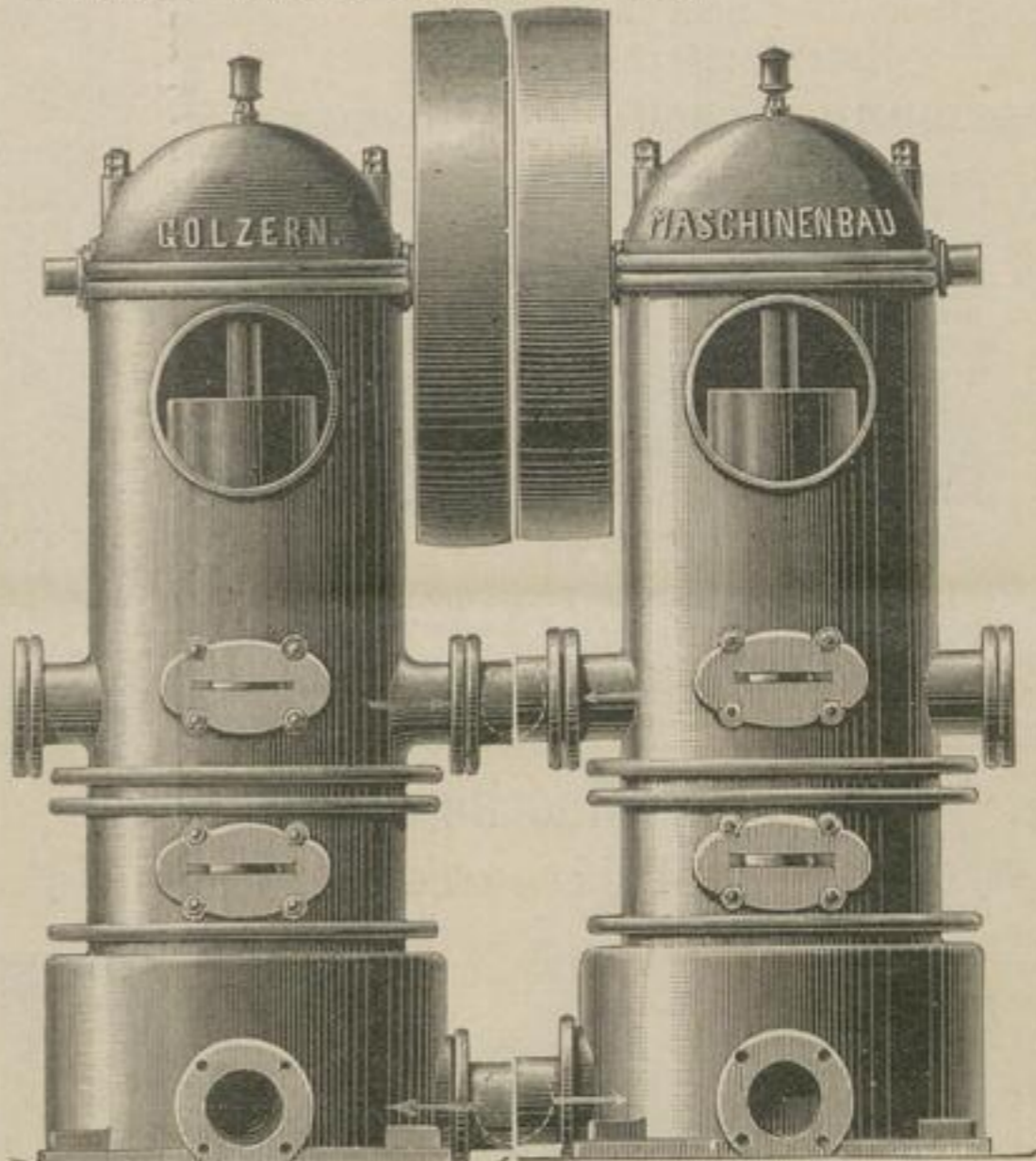
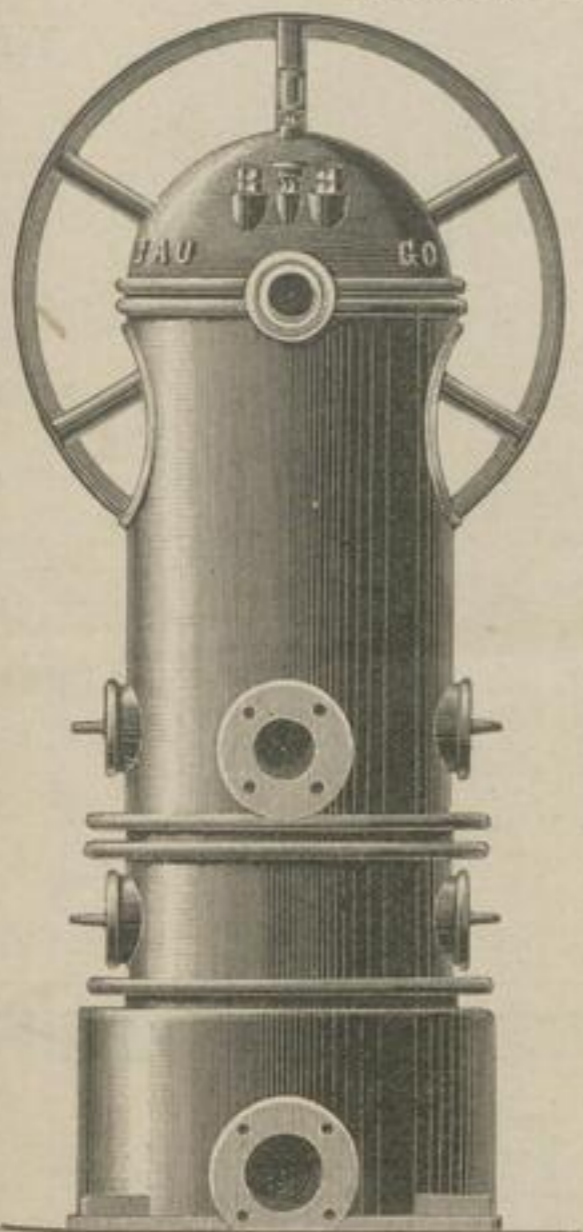
Einfache und gekuppelte aufrechte Tauchkolbenpumpen

mit Saug- und Druckwindkessel.

[68603

Modell 1891. - Zum Patent angemeldet.

Einfache Pumpe.



Gekuppelte Pumpen.

Beste Fabrikpumpe für 0,5 bis 4 Cbm pr. Minute.

Die Maschinenfabriken von

[70268

ESCHER WYSS & COMP., ZÜRICH,

RAVENSBURG in Württemberg und BADEN bei Wien

empfehlen sich zur **Einrichtung** und **Umbauten** von vollständigen

Holzschleifereien u. Papierfabriken

und zur **Lieferung**

aller hierbei in Frage kommenden **Maschinen** und **Apparate** in bester Construction und sorgfältigster Ausführung.

Eine mehr als 50jährige Erfahrung auf diesem Gebiete, die Aufstellung der bewährtesten Spezialmaschinen für diese Fabrikation, sowie ein tüchtig geschultes und erfahrenes technisches Personal verbürgen zweckentsprechende Ausführung aller Aufträge.

Auf Verlangen werden Projekte und Voranschläge ausgearbeitet und die Ingenieure der Firma zur mündlichen Berathung an Ort und Stelle entsendet.