

Gebr. Schiffmann, Berlin SW., Lindenstr. 2.

Special-Fabrik für

Gummirte Papiere

aller Art.

Billigste Bezugsquelle für Wiederverkäufer.

EXPORT.

(78609)

K. & Th. Möller, Brackwede i. Westfalen,
Maschinenfabrik, Kesselschmiede und Giesserei.

Rotirende

Cellulose-Kocher,

Dampfkessel bewährter Constructionen, Geschweisste Kessel- und Blecharbeiten jeder Art, Dampfmaschinen liegender und stehender Construction, spec. z. elektr. Lichtbetrieb. [7729]

Complete Kessel- und Maschinenanlagen.

Gebr. Hemmer

Maschinenfabrik-Actiengesellschaft Neidenfels,

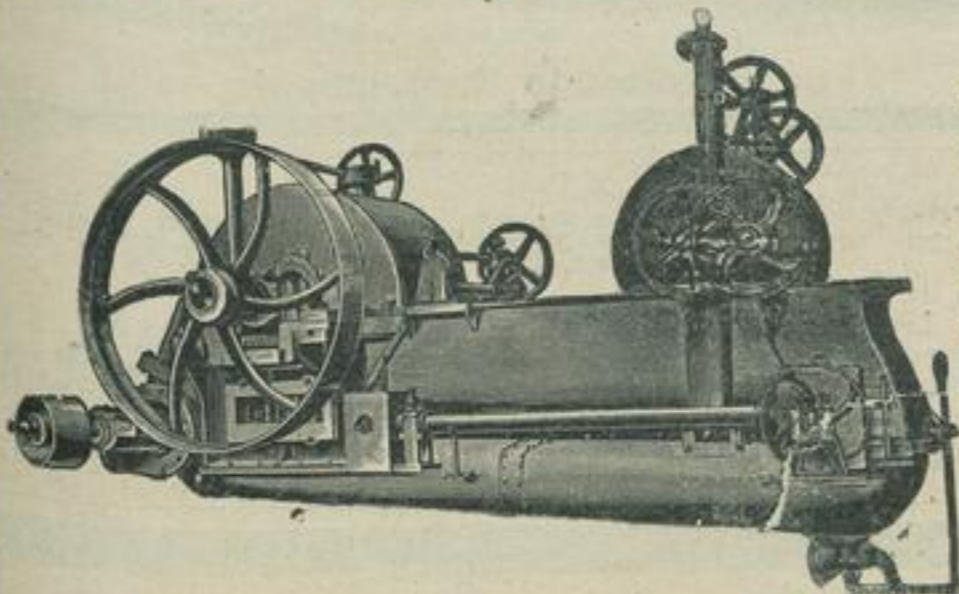
Station Lambrecht (Pfalz)

liefern als Specialität

Vollständige Einrichtungen von Papier-, Pappen-, Stroh-, Holz- und Zellstoff-Fabriken,
Dampfmaschinen — Turbinen.

Unterlauf-Holländer (Patent Hemmer).

Höchste Leistungsfähigkeit.



Erfordern nur ungefähr $\frac{1}{3}$ der zum Mahlen mittelst gewöhnlicher Holländer erforderlichen Zeit. Absolut gleichmässiges Mahlen und Färben.

In kurzer Zeit 45 Stück zur vollsten Zufriedenheit geliefert und zahlreiche Nachbestellungen darauf erhalten.

Eine Commission von Sachverständigen fasst ihr Urtheil über dieses System nach dessen eingehendster Prüfung in den Ausspruch zusammen „dass sie die Unterlauf-Holländer, Patent Hemmer, für prädestinirt erachten, die besten aller bisher erzielten Mahlergebnisse zu übertreffen.“

ZEUGNISSE. Die Ratinger Papierfabrik, Direktor A. Joly, schreibt am 2. November 1893, nachdem sie 4 Stück Untergrund-Holländer, Patent Hemmer, empfang:

„Diese Holländer leisten nicht nur quantitativ Bedeutendes, sondern vornehmlich auch qualitativ. Ich habe mit den Holländern bei wesentlich geringwertigerer Eintragung bessere Papiere erhalten als in den Holländern alter Construction.“

Gräflieh Woronzow-Daschkow'sche und Gebrüder Spielmans'sche Papierfabrik zu Troitzkoe bei Serpuchow.

26. October/5. November 1892.

Es gereicht mir zum besonderen Vergnügen, hierdurch Ihnen bestätigen zu können, dass der in unserer Karton- und Papierfabrik sich befindende Holländer Ihres Unterlaufsystems von (600 kg) sechshundert Kilogramm Stoffinhalt zu meiner vollsten Zufriedenheit functionirt.

Derselbe besorgt allein zur Zeit den Stoffbedarf einer Papiermaschine von 1625 mm Papierbreite, auf welcher per 24 Stunden durchschnittlich 7000 kg (Siebentausend Kilogramm) producirt werden.

Als ferneren Beweis meiner Zufriedenheit mögen Sie die gleichzeitig erfolgte Bestellung des zweiten Holländers Ihres Unterlaufsystems betrachten.

Gräflieh Woronzow-Daschkow und Gebrüder Spielmans'sche Pappen- und Papierfabrik.

gez. John V. Spielmans.

[75184]

Blumen-Crepp-Cigaretten-Closet-weiss Seiden-Schreib-u. Post-Papiere,

PAUL HERZBERG

Chemisch reine Büttensfiltrir-Papiere
und Löschartons

BERLIN S.W. 19
Jerusalemstr. 65.

Löschartons, Filtrir-Werkzeichen-Paus-Druck-Umschlag-u. Carton-Papiere.