



August Fomm, Maschinenfabrik, Leipzig-Reudnitz

Ausstanzmaschine

KJ Stanzfläche 720 und 360 mm — Raum zwischen den Ständern 750 mm — Grösse der Ausziehplatte 720 und 500 mm — Hub 40 mm — Öffnung zwischen Kopfstück und Ausziehplatte 70 bis 150 mm.

Preis für Fuss- und Dampftrieb mit fester und loser Riemenscheibe
M. 775.—.

[81902

Lager in Berlin C. 19, Neue Grünstr. 20, bei Carl Thümecke jr.

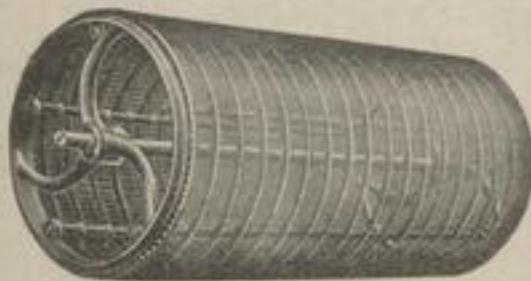
Zellstofffabrik Waldhof

Waldhof bei Mannheim
offerirt

Prima Sulfit-Zellstoff

gebleicht und ungebleicht
in schöner, weisser, zarter und langer Faser,
in trockenem und feuchtem Zustand.

Siebcyylinder aller Art



für
Pappen- und
Papiermaschinen,
einzelne hölzerne oder
eiserne

Formatwalzen, Press- u. Gautschwalzen,
hölzerne, eiserne, messingene, kupferne und verkupferte
775-71
Papier- und Filzleitwalzen,
einzelne

Längenschneider, Rollapparate, Saugkasten
und sonstige Theile zu Papiermaschinen liefern billigst

C. Joachim & Sohn, Schweinfurt a. M.

Gummirte Papiere

aller Art, von grösster Klebfähigkeit,

liefert billigst

Emil Seidel, Leipzig-Lindenau.

Beste und billigste Bezugsquelle für Wiederverkäufer.

EXPORT.

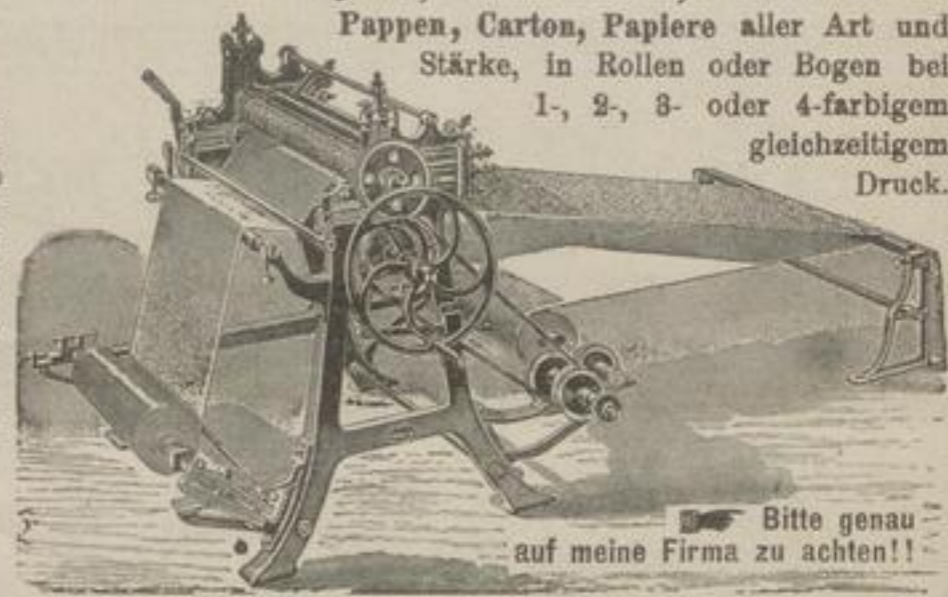
Gegründet 1886.

Leipziger Gutenberg-Haus, H. W. O. Sperling in Leipzig

empfehl sein

Walzendruck-Maschinen

mit Dessin-Walzen aus elastischem Kautschuk, [77843
zum Druck farbiger Muster jeden Genres, z. B. Holzmaser, Blumen,
Figuren, humor. Scenen, Streifen etc. auf
Pappen, Carton, Papiere aller Art und
Stärke, in Rollen oder Bogen bei
1-, 2-, 3- oder 4-farbigem
gleichzeitigem
Druck.



Solideste Construction.
Grösste Dauerhaftigkeit.

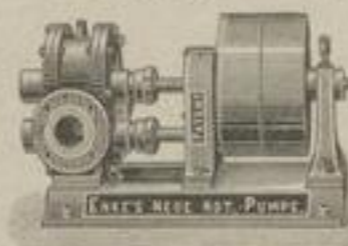
Billigster Betrieb. — Ohne Concurrenz.

Bitte genau
auf meine Firma zu achten!!

Wichtigste Neuheit für Papier-, Buntpapier-, Tapeten-, Papierwaaren-,
Pappen-, Cartonagen-Fabriken etc.



Enke's neue rot. Pumpe.



Vorzüglich bewährte, dauerhafte, be-
triebssichere Saug- und Druckpumpe
für Wasser, kalte und heisse, dicke
und dünne Flüssigkeiten.

Ueber 2000 rot. Pumpen meiner Systeme
bis 15,000 Liter per Minute im Betriebe.
Langjährige Dauer nachgewiesen.

Carl Enke, Schkeuditz b. Leipzig,
Maschinenfabrik und Eisengiesserei.

81126

Die Filztuch-Fabrik Thom. Jos. Heimbach

Gegründet 1811. in Düren (Rheinpreussen) Gegründet 1811.

empfehl ihre Fabrikate in
Maschinen- und Büttensfilzen
für alle Papiersorten, sowie Filze für
Cellulose-Holzstoff-Fabrikation etc. etc.