

Briefumschlag-Maschinen

Schlussklappen-Gummimaschinen
 Maschinen für Apotheker- und Samenbeutel
 mit pulverdichter Klebung
 Maschinen für Zigarrenbeutel,
 Photographie-Taschen, Akten-Taschen etc.
Ausstanzmaschinen
 und **Ausstanzmesser**
 fertigt als Spezialität [127457]

R. Ernst Fischer
 vorm. Jul. Liebhardt & Co.
 Maschinenfabrik, BARMEN

SEQUENS
BRIEFORDNER
 ist in seiner
EINFACHHEIT
 das
EI
DES
COLUMBUS

Musterexemplare an mir unbekannte
 Firmen nur gegen Nachnahme zu-
 züglich Postspesen und Packnebenkosten

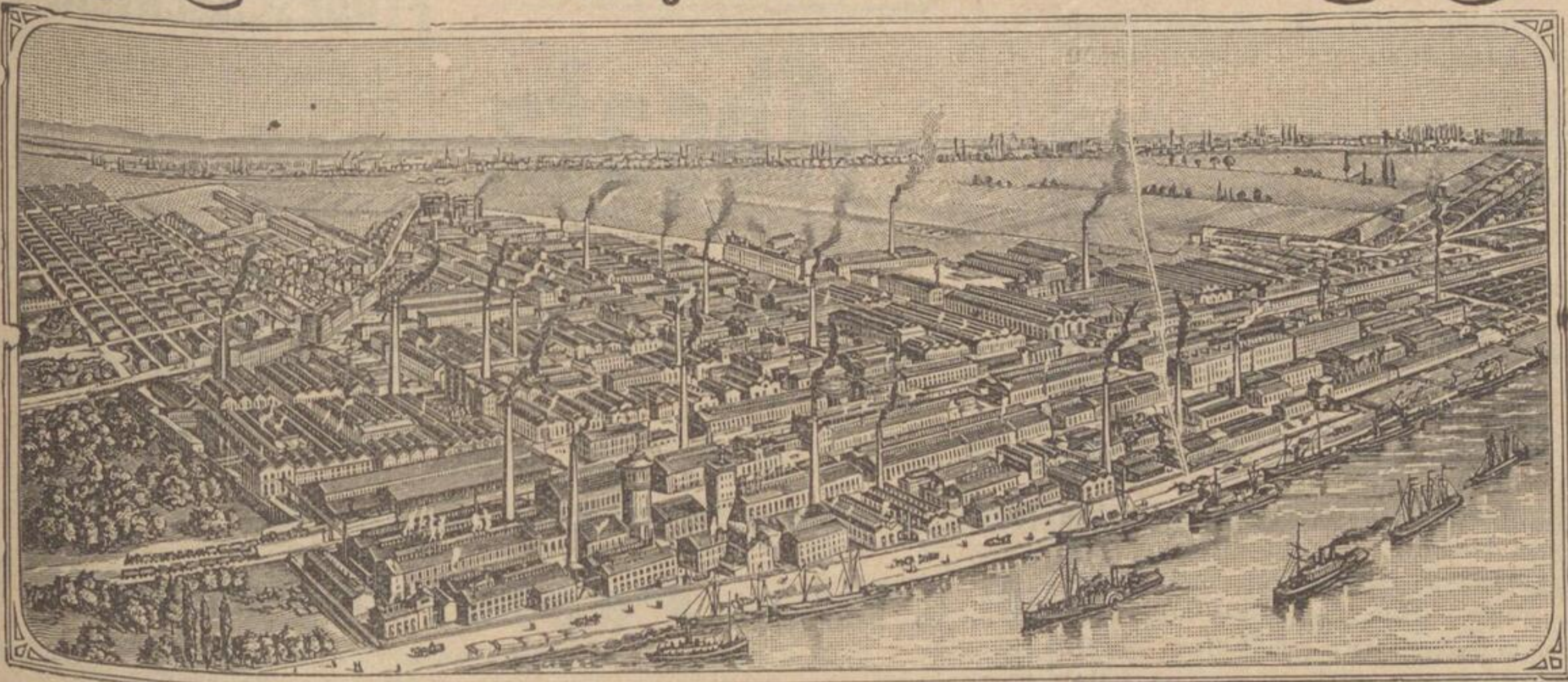
unter den Registratoren
 Wegen Prospekte u. Anfragen betr.
 Alleinverkauf wende man sich an

Assmann's Verlag
 Leopoldshöhe (Grossh. Baden)



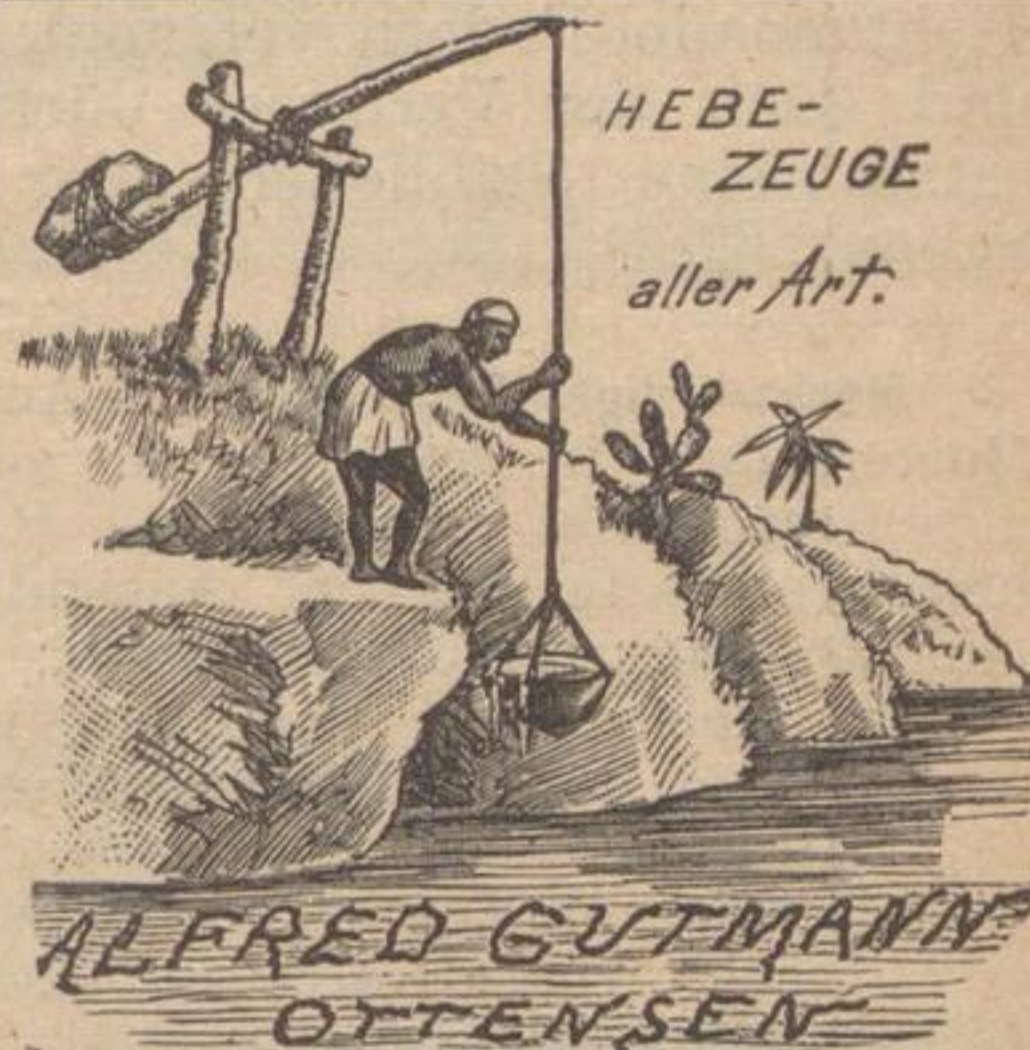
Badische Anilin- und Soda-Fabrik

Ludwigshafen am Rhein



Fabrik Ludwigshafen am Rhein

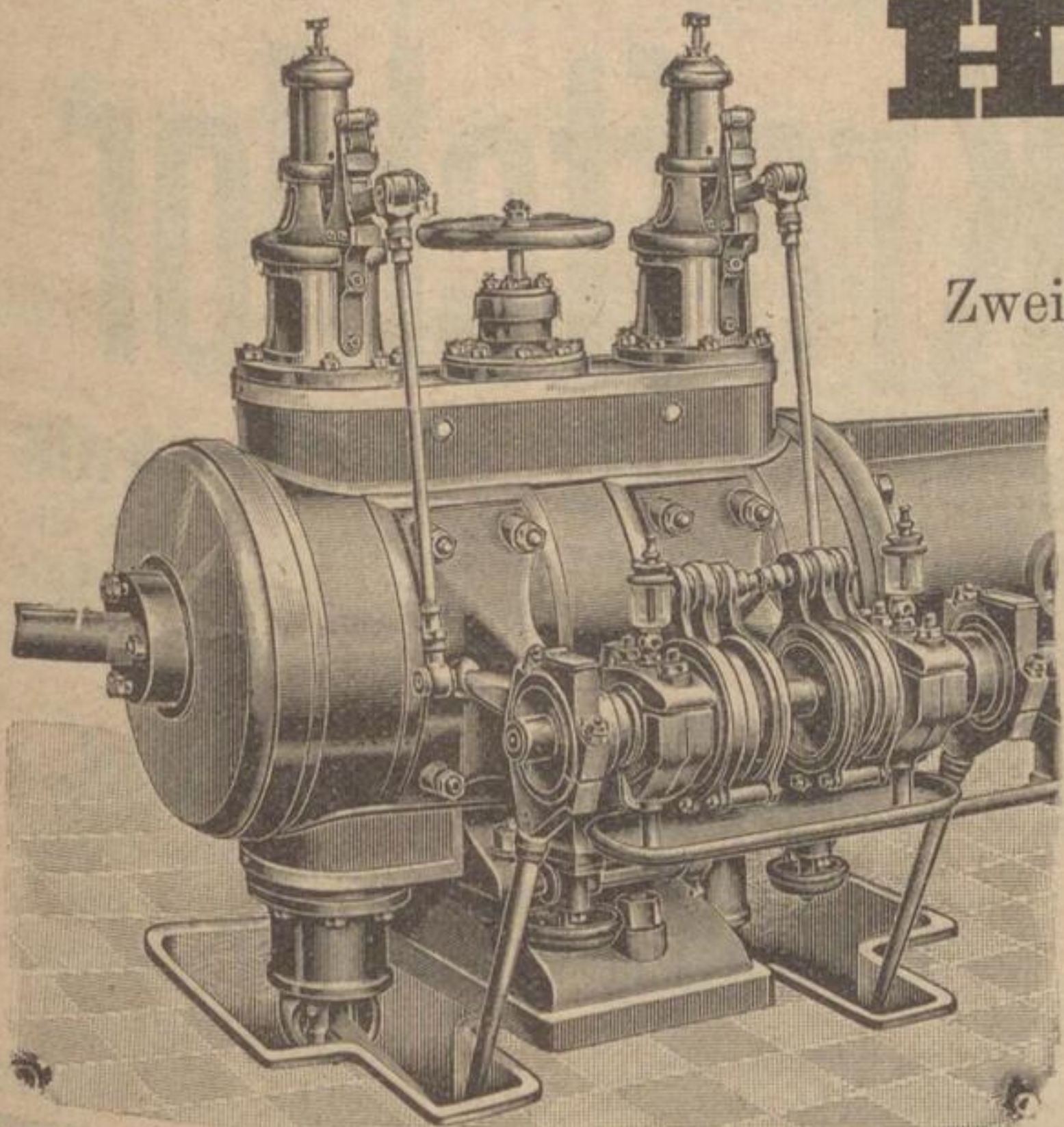
empfehl für Papierfabrikation: **Anilinfarben** in allen Nuancen und Qualitäten
 Gefärbte Muster und Gebrauchsanleitungen stehen zu Diensten. [125948]
 Fabriken in Ludwigshafen a. Rh., Neuville a. Saône b. Lyon und Butirki b. Moskau



Cachirleim Crystalleim Pflanzenleim Bindeleim

etc. etc. [129781]
 empfehlen in nur besten Quali-
 täten zu billigsten Preisen.

Bachmann & Burius
 Fabrik von Klebstoffen
 Luckenwalde bei Berlin



H. Paucksch, A.-G.

Landsberg a. W.

Zweigniederlassung: BERLIN NW, Neustädt. Kirchstrasse 15
 Weltausstellung Paris: „Grand Prix“

Eincylinder-Maschinen

mit Rider-Rundschieber-Steuerung

Eincylinder-, Compound- u. Tandem-Maschinen

mit zwangläuf. Patent-Ventil-Steuerung, Syst. Reimann, D. R. P.

Stehende Compound- und Dreif.-Exp.-Maschinen

für alle Betriebe

Kapsel-Compound-Maschinen D. R. P.

besonders für elektrische Betriebe

Dampfkessel aller Systeme

Kosten-Anschläge kostenfrei

[121724]