

Porto-Kasse

Nachdruck verboten

Wegen Anstiftung zur Unterschlagung, Beihilfe dazu sowie Unterschlagung wurden am 27. April vom Landgericht I in Berlin der Handlungsgehilfe Paul Kütterer zu neun Monaten Gefängnis und als Hauptthäter der Handlungsgehilfe Zimmerling verurtheilt. Beide waren in der Anzeigen-Expedition von Haasenstein & Vogler angestellt und haben die Portokasse zwei Jahre hindurch geplündert. Z. hat auf Veranlassung des K. für mindestens 2000 M. Marken und baar unterschlagen, die Bücher entsprechend gefälscht und dem K. etwa die Hälfte der Gelder abgegeben. Auf die von Kütterer eingelegte Revision hob am 27. September das Reichsgericht das Urtheil bezüglich Kütterers und Zimmerlings auf und verwies die Sache an das Landgericht zurück, weil die Feststellung des Betruges nicht ausreichend erschien.

Wem gehören die Aufsatzhefte? Die 15jährige Tochter Frieda des Postsekretärs X. in Y. forderte bei ihrem Abgang aus der zweiten Klasse von ihrem Lehrer des Deutschen vier Aufsatzhefte zurück. Da der Lehrer der Aufforderung nicht nachkam, erhob der Vater Klage auf Herausgabe oder Ersatz des Werthes, den er unter Beweisantritt auf 1 M. bezifferte. Das Amtsgericht verurtheilte den Lehrer dem Klage-Antrage entsprechend, obwohl er geltend machte, dass auf Anordnung des Direktors die Hefte zurückzubehalten und, um späteres Nachschreiben zu verhüten, nach einem Jahre zu vernichten seien. Der Lehrer legte Berufung ein; die Regierung erhob den Kompetenzkonflikt, und das Obergericht erkannte auf Einstellung des gerichtlichen Verfahrens. Es sagte: Das Eigenthum an den Heften und Lehrmitteln kann den Schülern im Allgemeinen auch im Schulinteresse nicht entzogen werden. Dagegen stehen, abgesehen von besonderen Verhältnissen, die in der Schule und für dieselbe von den Schülern gelieferten Arbeiten zur Verfügung der Schule, und sie kann deshalb in der Regel die Arbeiten und folglich auch das Papier, worauf sie geschrieben sind, zurückbehalten. Auf unbeschriebenes Papier darf die Schule allerdings keinen Anspruch erheben; dessen Austrennung und Mitnahme hat aber der Verklagte unstreitig dem Mädchen nicht verweigert. Bei den Heftdeckeln darf, selbst wenn man sie nicht als Zubehör der gelieferten Arbeiten ansehen wollte, davon ausgegangen werden, dass sie sich, zumal der Zusammenhang ohnehin durch Herausnahme des unbeschriebenen Papiers gelockert war, von dem beschriebenen, d. i. von dem Inhalt der Hefte, nicht ohne Beschädigung hätten trennen lassen.

Eine neue Herstellungsart für Reliefs wurde dem in den Vereinigten Staaten lebenden Deutschen Ernst Fuchs patentirt. Die Reliefs werden als Rotationsreliefdruck von Walzen gedruckt, genau wie die Maschine Papier druckt; die Masse, eine Marmormischung, wird hart wie Stein, sodass dieses neue Verfahren vor dem Gipsabgiessen nicht nur den Vorzug grösserer Schnelligkeit und Bequemlichkeit, sondern auch grösserer Dauerhaftigkeit hat. Für Wandverkleidungen, Tapeten, Fassadenschmuck kann es benutzt werden. g.

13 Buchstaben pro Secunde

wurden mit der *Hammond-Schreibmaschine* in schönster Schrift geleistet bei öffentl. Wettschreiben. Die *Hammond* ist auch die dauerhafteste, (10 J. Garantie) u. die einzige Masch., die folg. Vorzüge vereinigt: Sichtbarkeit d. Schrift, Auswechselbarkeit d. Schriftsatzes (mit 1 Masch. alle Sprachen u. Schriftarten schreibbar u. viele weitere.

F. Schrey, BERLIN S. W. 19.

Wien I.

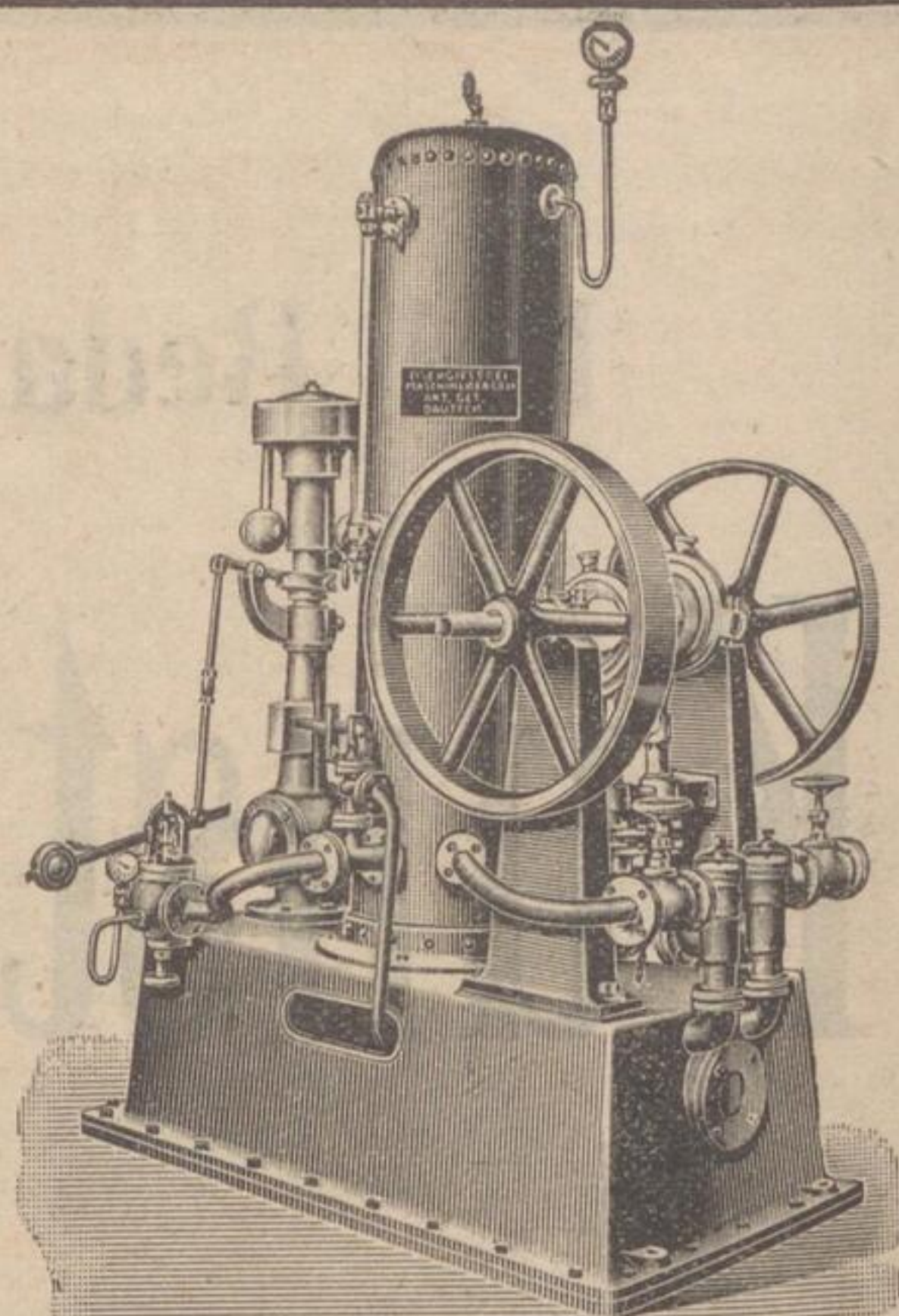
Kölnische Spielkartenfabrik

Joh. Pet. Bürgers, Köln a. Rh.

hält ihre altrenomirten vorzüglichen Spielkarten bestens empfohlen. Muster u. Preisliste gratis u. franco. [128145]

Vertreter für Berlin: M. Behrendt, Ritterstrasse 49 part. Daselbst stets grosses Lager in allen Karten.

Uebernahme completer Einrichtungen für Holzschleifereien — Pappe jeder Art — einschliesslich Dampfkessel, Dampfmaschine, Kocher.



Hochfeine Referenzen. Viele Anlagen im Betrieb.

Eisengiesserei und Maschinenfabrik

Actien-Gesellschaft

Bautzen (Sachsen)

empfehl ihre erprobten u. bewährten Neuconstructions.

Für Holzschleifereien u. Pappenfabriken:

Schleifapparate für Kalt- und Warmschliff, mit hydraulischer Anpressung, wesentlich verbesserter Construction, unter Garantie für vollständig gleichmässigen Gang, auch für Antrieb mittels Electromotors besonders geeignet.

Breitschüttler von enormer Leistungsfähigkeit.

Entwässerungs- und Pappenmaschinen mit einem und mehr Siebcylindern. [180998]

Cartonmaschinen mit Trockenapparat, für endlose Pappen in Rollen oder mit Bogenschneider für verschiedene Formate.

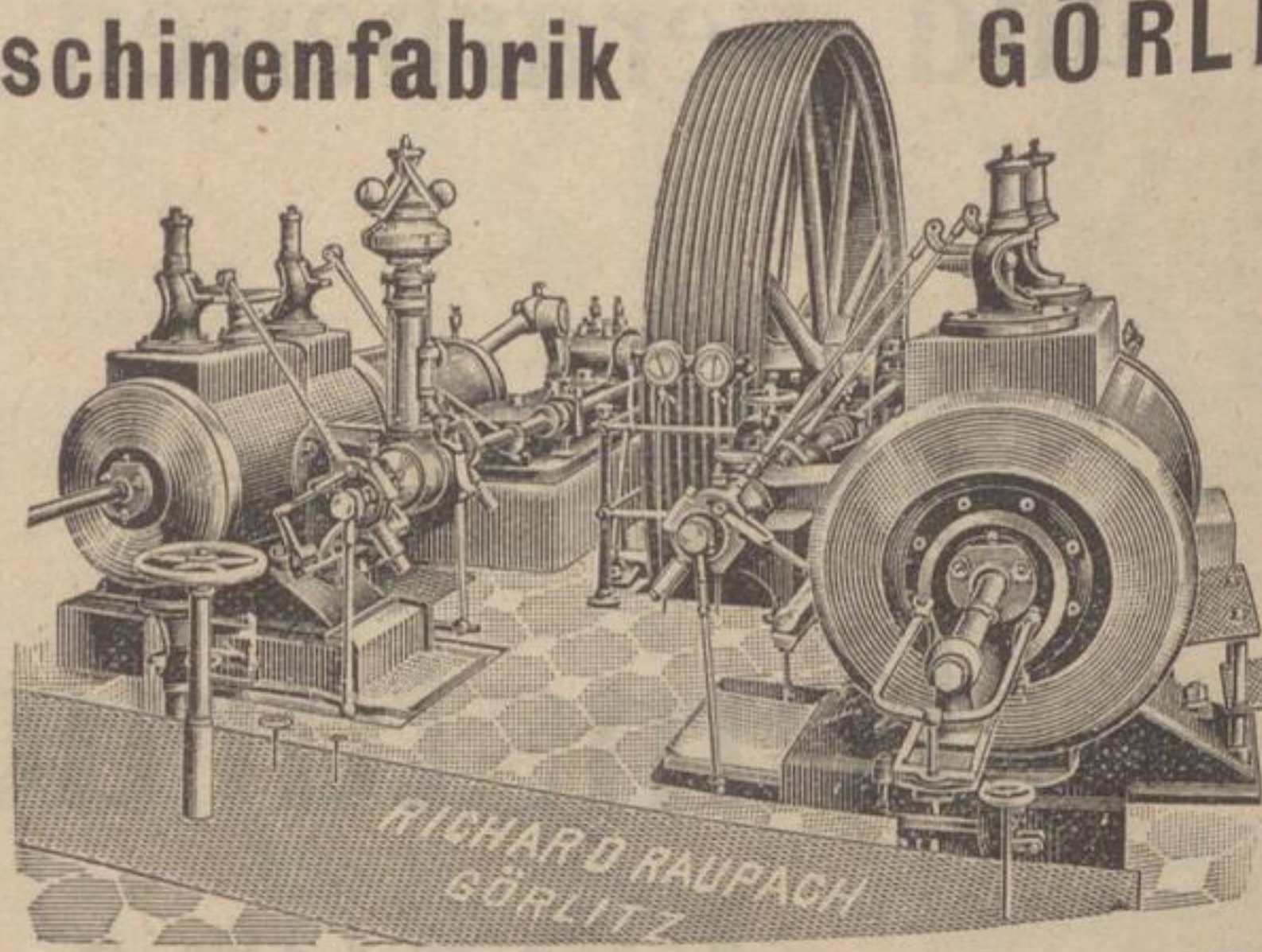
Canal-Trockenanlagen für jede Art Pappe geeignet, wesentlich vervollkommenet. Bei geringsten Arbeitslöhnen vollkommenste Trocknung.

Richard Raupach

Maschinenfabrik

GÖRLITZ

Einfachste Ventilsteuerung der Jetztzeit



Pa. Referenzen

Dampfmaschinen

mit zwangsläufiger Ventilsteuerung, Patent Elsner nur 2 Gelenke für Einlass, daher dauernd höchste ökonomische Leistung, vollkommenste Geschwindigkeitsregulirung

Dampfmaschinen mit **Präzisions-Flachschieber-Steuerung** [122898]

Zahlreich prämiirt: Zuletzt Goldene Medaille. Kgl. Sächs. Staatspreis Feinste Referenzen aus der Papier-, Pappenbranche u. verwandten Betrieben