

**Papierstoffmarkt**

London, 23. Januar 1903

**Holzschliff.** Der Markt ist fester geworden, besonders für sofort verfügbare Ware. Hier konnten sich bis jetzt die Käufer noch nicht zum Bewilligen der geforderten Preise entschliessen, aber man glaubt vielfach, dass sie desto mehr zahlen müssen, je länger sie zögern. Die britischen Vorräte von Holzschliff sollen gleich Null sein.

**Zellstoff.** Der Markt für Zellstoff ist etwas fester, namentlich für die besseren Sorten. Mit der Abnahme der britischen Lager-vorräte von Sekunda-Stoff, die eine Zeit lang ungünstig auf die Marktlage gewirkt haben, hofft man auch für diese Sorten auf bessere Preise.

Die Preise für 1 ton = 1016 kg cif London sind:

	etwa		etwa	
	Lstr.	M. Pf.	Lstr.	M. Pf.
Sulfitstoff, ungebl. I. Sorte	8. 0. 0.	162. 40	bis 8. 5. 0.	167. 40
" " II. " "	6. 15. 0.	186. 80	" 7. 0. 0.	142. 10
" " gebleicht " " "	10. 10. 0.	218. 80	" 11. 0. 0.	228. 80
Natronstoff, ungebleicht	7. 5. 0.	147. 10	" 7. 10. 0.	152. 85
Fichtenholzschliff, trocken, weiss	4. 5. 0.	86. 85	" 4. 10. 0.	91. 50
" " feucht, "			" 2. 2. 6.	48. 80
Braunschiff, "			" 2. 5. 0.	45. 60

(1 Lstr. = 20 M. 80 Pf.)

Kristiania, 24. Januar 1903

**Holzschliff.** Die Käufer fangen an einzusehen, dass die Lage infolge der Wasserverhältnisse bedenklich ist, und richten zahlreiche Anfragen hierher. Für Jahres-Lieferung wurden 32 Kronen netto die Tonne feucht fob bezahlt. Dieser Preis entspricht 7 M. 30 Pf. für die 100 kg lufttrockenen Stoffes. Einige Schleifereibesitzer fordern noch mehr. Sofortige Lieferung erzielte bis 38 Kronen die Tonne feucht fob = 8 M. 65 Pf. die 100 kg lufttrockenen Stoffes. Es läge sicherlich im Interesse der Käufer und der Verkäufer, wenn sie versuchten, Verträge für Jahres-Lieferung abzuschliessen, anstatt die Preise für sofortige Lieferung zu hoch hinaufzutreiben.

**Zellstoff.** Die Marktlage ist etwas fester.

Soeben erschienen unsere Neuheiten in

**ff. Menus**

[144186]

und **geprägten Karten**

Muster zu Diensten. Unbekannte Firmen werden um Auf-gabe von Referenzen gebeten. Grossisten erhalten hohen Rabatt. Export nach allen Ländern.

**Dürener Papierwaaren-Fabrik**

Herm. Grüttner G. m. b. H.

**Viel Schlager in der Postkarten-Branche**

sind schon dagewesen, doch ist von alledem meiner Neuheit

**D.R.G.M. Parole-Karte No. 191222**

bei welchem keine gewachsen. In keiner Collection und in keinem Laden der Händler soll der einzig dastehende Schlager fehlen. Verlangen Sie Muster und Preis. [144175]

**W. Bohlig's Verlag, Nürnberg**

**Allgemeiner Deutscher Versicherungs-Verein in Stuttgart**

Auf Gegenseitigkeit

Gegründet 1875

Mit Aktien-Garantie

**Haftpflicht-, Unfall- u. Lebensversicherung**

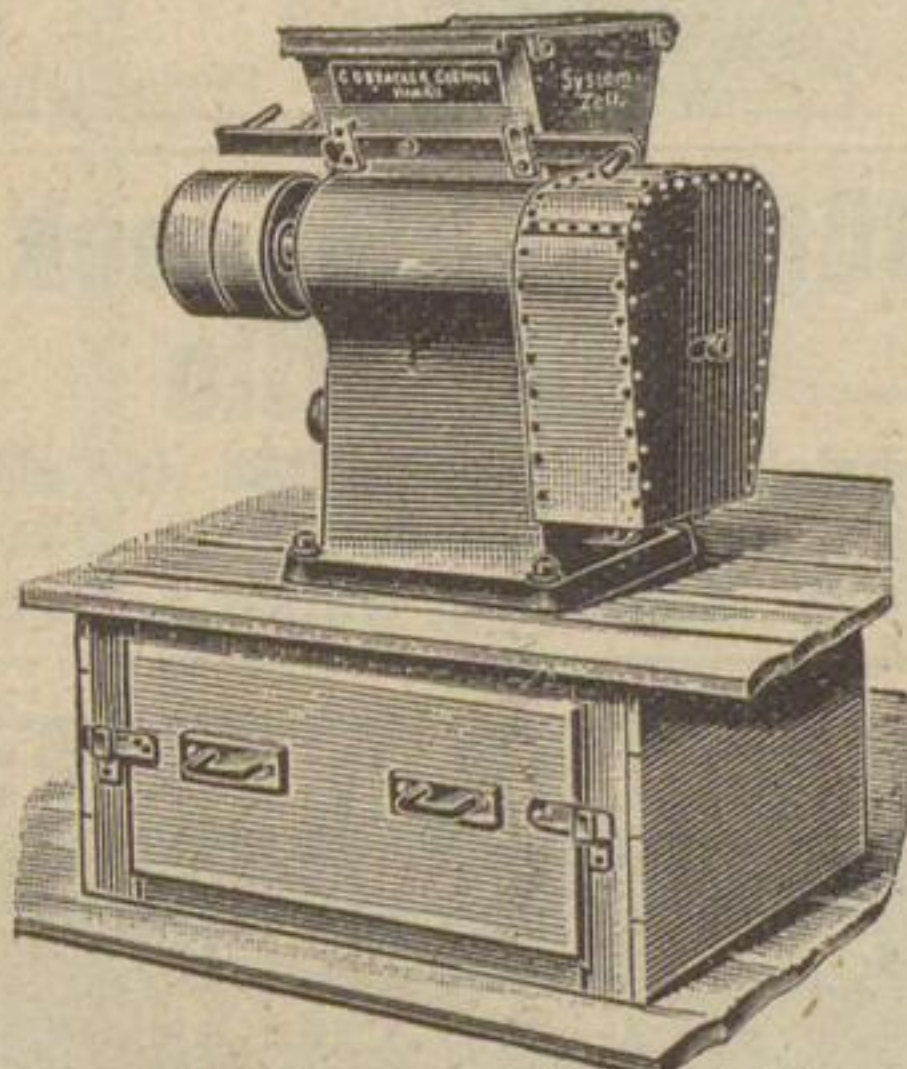
Gesamtreserven über 27 Millionen Mark. Gesamtversicherungsstand mehr als 490 000 Versicherungen

Monatlicher Zugang über 6000 Mitglieder

Zum Abschluß von Versicherungen werden allerorts Mitarbeiter aus allen Ständen angenommen und bei berufsmäßiger Thätigkeit dauernd gegen feste Bezüge angestellt [144188]

**G. D. Bracker Söhne, Hanau am Main**

**Maschinenfabrik und Eisengiesserei [144176]**



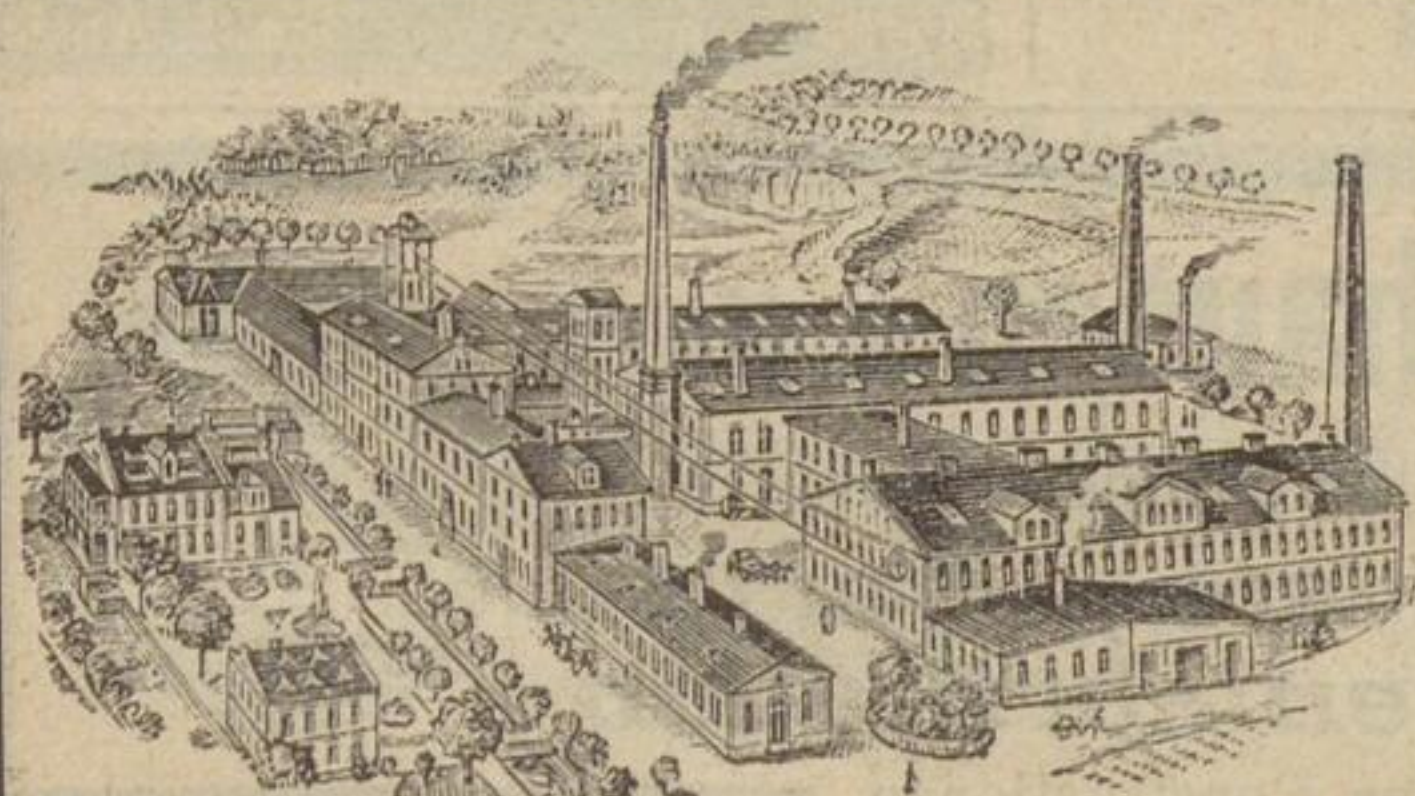
Harzmühle. System Zell

liefern **Hadern-Drescher, Hadern- und Tauenschneidmaschinen (Syst. Bracker), Hadern-Stäuber** versch. Construction, **Holländer, Waschtrommeln, Kollergänge** mit Rahmen oder Schleppl-Kurbeln oder mit hoher Schaale, **Auflöser für Chlorkalk, China-Clay und andere Erdfarben (System Bracker), Chlorkalkmühlen, Chlorwasserpumpen, Säure-Pumpen, Rührwerke** mit Planetenrädern (System Bracker).

Liegende Rührwerke, Harzmühlen für Maschinen- u. Handbetrieb „System Zell“, Stoffpumpen, Pack- u. Glättpressen für Hand u. Maschinenbetrieb, Hydraulische Pressen, Fangpressen, Hydraul. Presspumpen für Hand- und Maschinenbetrieb, Pumpwerke in allen Grössen, Aufzüge mit Reibungs-betrieb, System Bracker und andere Constructionen, Complete Aufzugs-anlagen mit allen behördlich vorgeschriebenen Schutz- und Sicherheits-vorrichtungen, Sicherheitswinden für Handbetrieb.

**Auflöse-Verfahren für Zellstoff (System Engelmayer).**

Umbau bestehender Anlagen sowie Abgabe einzelner Apparate



**Bunt- u. Luxuspapierfabrik Goldbach**

in Goldbach bei Bischofswerda i. Sa.

GEGRÜNDET 1872

empfiehlt ihre Neuheiten u. ihre Fabrikate in allen Sorten

**Glanz-, Glacé-, Leder-, Cambric-, Calico-, Marmor- und Fantasie-Papiere etc.**

Auf Lager sind ca. 4000 Nummern eigener Fabrikate

48 Vertreter im In- und Auslande

143850

Versand vom Lager sofort!

**Leuchtcarton**

zu beziehen durch [143838]  
**Curt Winckler, Potsdam**  
Spandauer Strasse 36



sind meine geschützt.

**Vordruck-Postkarten**

August Rudert  
Leipzig  
Flossplatz  
22

**Stahlfederfabrik**

Feinze & Blauert  
erste in Deutschland,  
1856 begründet



Berlin.

**S. Roeder's Bremer Börsenfeder**



Anerkannt beste Schreibfeder  
Ueberall zu haben; man fordere  
ausdrücklich: [140208]  
S. Roeder's Bremer Börsenfeder

**Ebert & Landecker**

Nürnberg 137702  
Fabrikation von

**Gold- u. Silberpapieren  
Borden u. Verzierungen**  
in Gold, Silber, bunt u. Nickel