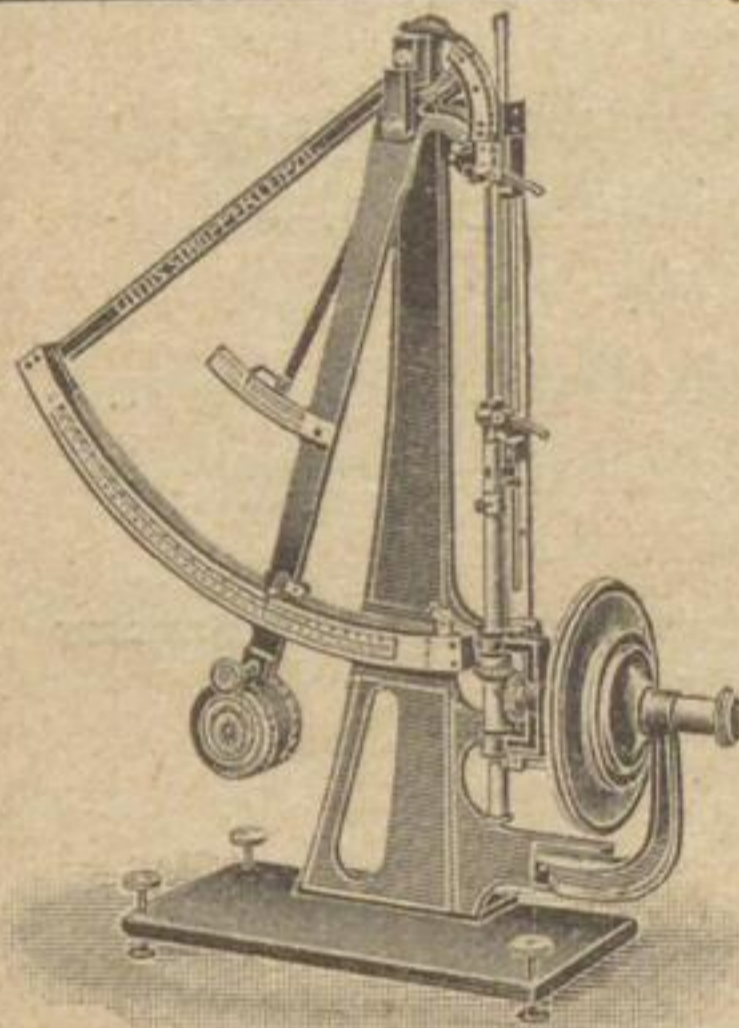


Papierstoffmarkt

New York, 28. November 1907

Holzschliff. Die auf dem Holzschliffmarkt seit Monaten herrschende Spannung hat bedeutend nachgelassen, was darauf zurückzuführen ist, daß die meisten Schleifereien reichlich Wasser haben und ihre Erzeugungsfähigkeit voll ausnutzen. Die Nachfrage ist geringer, und das gegenwärtige Geschäft beschränkt sich meist auf Verschiffungen für regelmäßige Abschlüsse. Einheimischer Holzschliff ist fast garnicht zu haben, aber einige kanadische Erzeuger sind geneigt, Aufträge zu etwa 25 Dollar die amerikanische Tonne frei Bestimmungsort anzunehmen.

Zellstoff. Einfuhr ausländischen gebleichten und ungebleichten Sulfittstoffs geschieht hauptsächlich zur Erfüllung laufender Abschlüsse. Für greifbare Posten eingeführten ungebleichten Zellstoffs herrscht jetzt sehr wenig Nachfrage. Die Preise für ausländische Zellstoffsorten sind unverändert. Einige hiesige Einfuhrhändler bemühen sich, hier »Kraft«-Zellstoff einzuführen, aus welchem das eingeführte »Kraftpapier« hergestellt wird. Die Nachfrage für einheimischen Sulfittstoff ist nicht sehr rege, und das gegenwärtige Geschäft beschränkt sich meist auf regelmäßige Abschlüsse. Die Katahdin-Fabrik im Staate Maine hat ihren Betrieb wieder aufgenommen. Die einheimischen Sulfittstoff-Fabrikanten hielten letzte Woche in New York eine Versammlung ab, um die Marktlage zu besprechen. Die Preise wurden nicht geändert. Preise vergl. Nr. 99.



Papierprüfungs-Apparate

Original Schopper
 machen sich durch
 Erfahrungen und Ersparnisse
 im Betriebe
 sehr bald reichlich bezahlt u. schaffen dauernden Nutzen.
 Präzisions-, Papier- und Pappen-Wagen.

Louis Schopper, Leipzig, Arndtstrasse 27.

Filztücher

für Papler-, Pappen- und Papierstoff-Fabriken
 Reinh. Bruch & Co., G.m.b.H., Filztuch-Fabriken
 Preuss.-Moresnet, Rheinland [190126]

Weise & Monski, Halle a.S.

Grösste u. älteste Spezialfabrik Deutschlands für

Pumpenbau.

SPEZIALITÄTEN:

Duplex-Dampfpumpen als Kesselspeise-,

Reservoir- und Wasserhaltungspumpen für alle Zwecke.

Kolbenpumpen f. Riemen- u.

elektr. Antrieb in jeder Bauart.

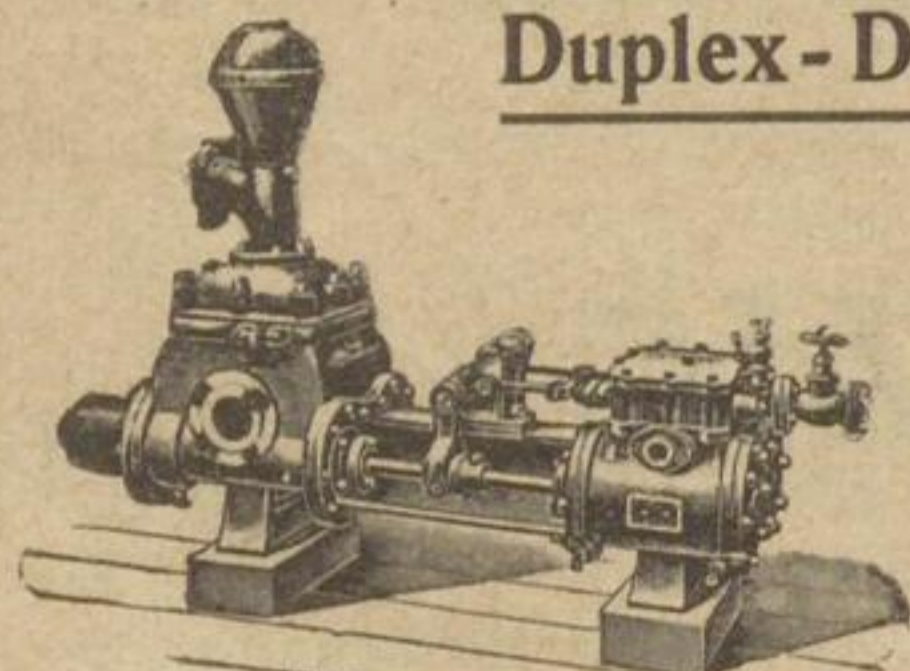
Luftpumpen.

Tiefbrunnenpumpen f. jede

Leistung und Kraftantrieb.

Zentrifugalpumpen f. Hoch-

und Niederdruck. [193426]



Duplex-Kesselspeisepumpe vorzüglichste Pumpe der Gegenwart

Bleiindustrie - Actiengesellschaft

vormals Jung & Lindig

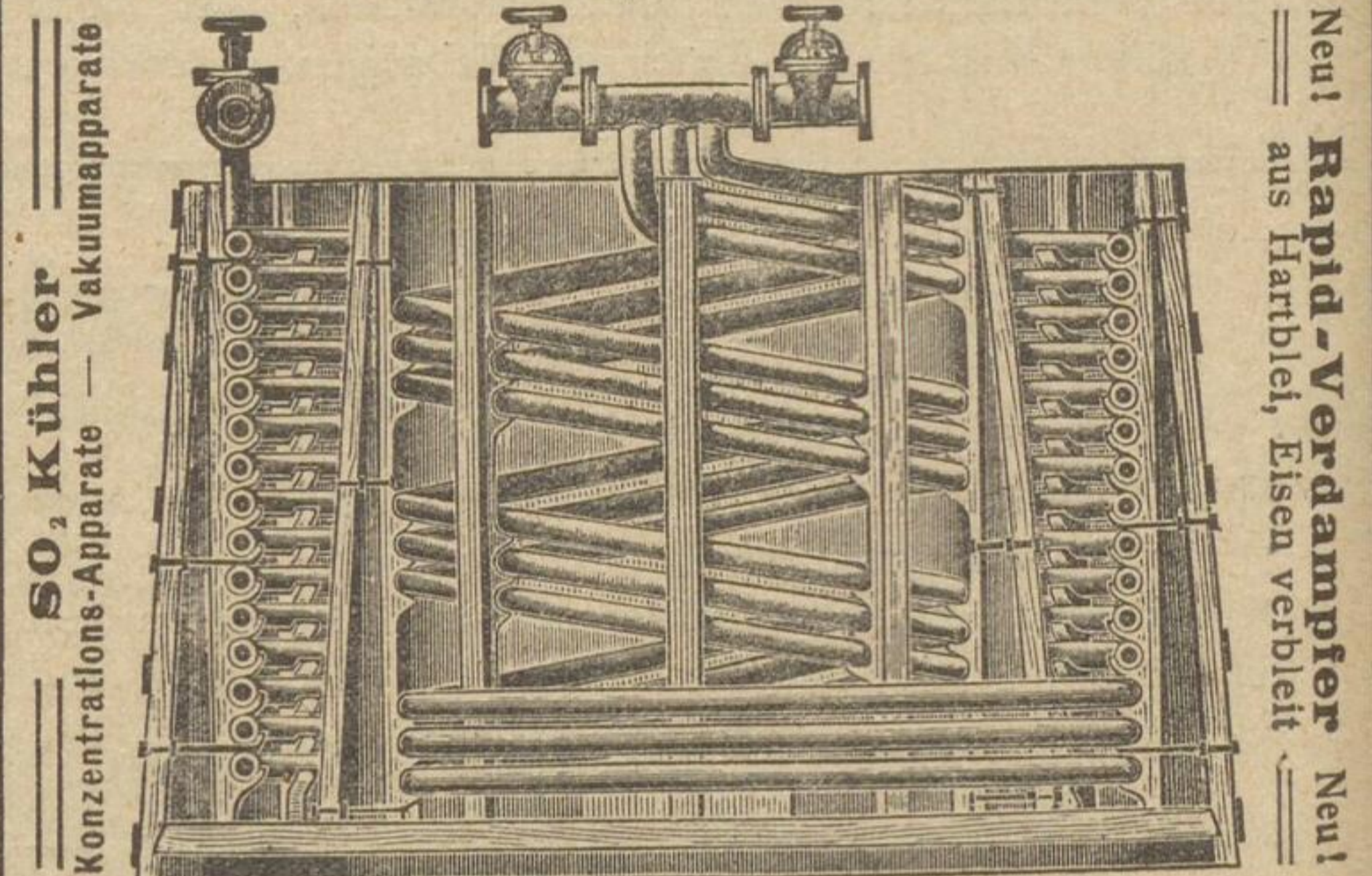
Freiberg i. Sachsen

Eidelstedt-Hamburg

Klostergrab i. B.

[195017]

Bleirohr □ **Walzblei**
Homogene Verbleiung { Vakuum-Apparate
 Schlangen
 Röhren, Kupfer, Eisen
 Zentrifugenkessel
 Klein Eisenzeug
Gaskühlapparate
 Bewährte Konstruktion.



Montejus. Bleiguss bis zu den grössten Dimensionen

Grösstes Haus der Branche

Original „Sichel“ **Klebstoffe**

Fort mit dem umständlich, heiss zu verarbeitenden, teuren und riechenden **tierischen Leim.**
 Fort mit dem mangelhaft bindenden, schwer zu verarbeitenden u. schnell verderbenden **Kleister.**
 Aber nehmen Sie nur [201621]

Original Russ. Schnellbinder — China Leim
 Arabin Gummi — Gloria Leim etc.
 da nicht stimmende Rezepte zum Vertrieb minderwertiger Imitationen, teils sogar mit Benutzung meiner Bezeichnungen ausgebaut werden.

Original „Sichel“ **Kalt-Leime**

Unentbehrlich für alle Konstruktionen von
Anleim-Maschinen **Bordier-Maschinen**
Packetier-Maschinen **Kaschier-Maschinen.**

Sichels **kalt** lösliche, vorteilhafte
Tüten-Leime für alle Papiersorten. Innig bindend.
Buchbinder-Leime f. alle Arbeiten. Geruchfrei.
Kartonnagen-Leime f. Hand- u. Maschinenbetriebe.
Kuvert-Gummi. Hochglanz. Geruch- und geschmackfrei. Schimmelfrei. Schaumfrei.
Etiketten-Gummi für Gummierung u. Maschinen.
 Blech-Leime. Bureau-Leime. Photopasta. Pflanzenleime.
 Klebstoffe für alle Spezialzwecke.

Muster und ausführl. Listen mit billigsten Preisen.

Chem. Fabrik für Klebstoffe

FERDINAND SICHEL, Limmer bei Hannover

Berlin, Markgrafenstr. 101. London EC, 93 Aldersgate Str.
 Paris, 31 rue Vivienne. Mailand, Via Piermarini 2a.