

Fabrik-
Zeichen

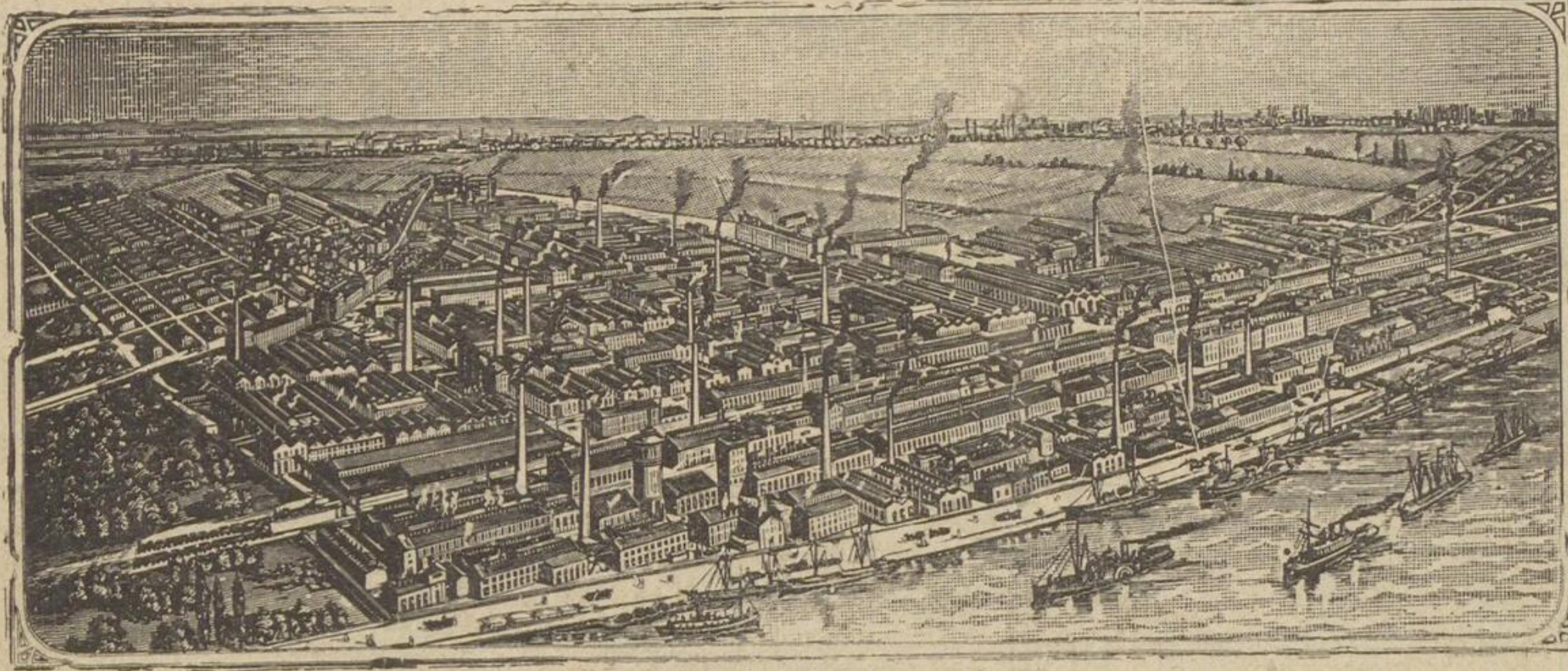


Badische Anilin- und Soda-Fabrik

Ludwigshafen am Rhein



Fabrik-
Zeichen



Fabrik Ludwigshafen am Rhein

empfehl. f. Papierfabrikation: **Anilinfarben in all. Nuancen u. Qualitäten**
Gefärbte Muster und Gebrauchsanleitungen stehen zu Diensten. [193242]
Fabriken in Ludwigshafen a. Rh., Neuville a. Saône b. Lyon u. Butirki b. Moskau.

Zum Auflösen

von

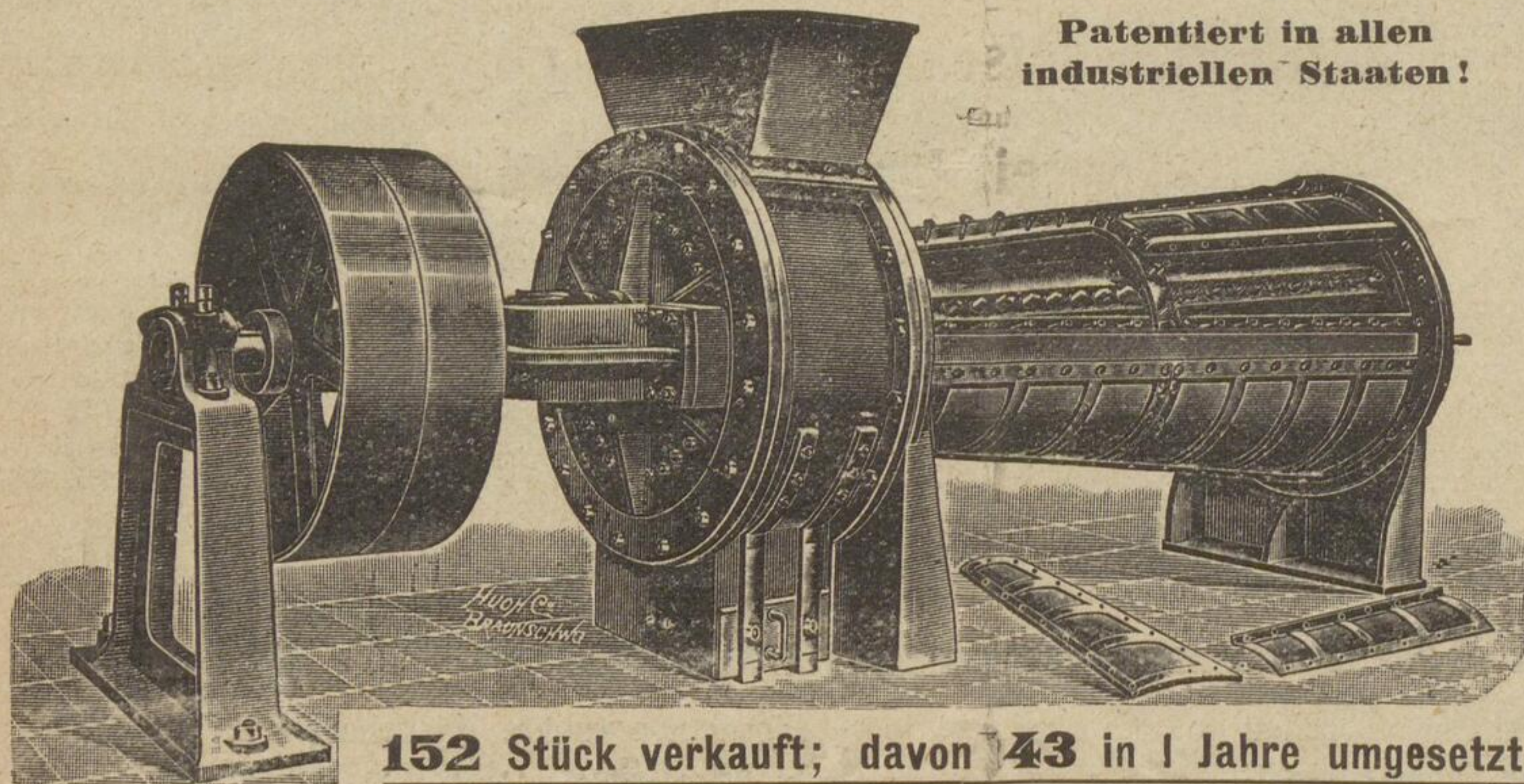
nordischem Holzstoff

eignet sich am besten

Rob. Dietrichs

leistungsfähigste Papier- u. Stoffknetmaschine

Patentiert in allen industriellen Staaten!



152 Stück verkauft; davon 43 in 1 Jahre umgesetzt!

Alle gewünschten Auskünfte erteilen die Lieferanten

H. Füllner, Maschinenbau-Anstalt **Warmbrunn**
und
Robert Dietrich, Merseburg

HEINTZE & BLANCKERTZ
Berlin-NO-43
Erste deutsche Stahlfeder-Fabrik

Nr. 695 Nr. 85
Winkelspitzen
links oder rechts geschrägt

Feuchtigkeitsprüfer
F. R. POLLER, Leipzig

"Lux"
der
Lichtpausapparat
der Neuzeit.
Unvergleichlich
praktisch
und leicht.

Holzwarenfabrik
Backnang-Stuttgart.
Fabrik Moderner Kleinmöbel.

Gummi-Walzen-Bezüge
Arnold Reinshagen, Leipzig
971 | Gegründet 1868

Ia chem. rein weisses
Filtrierpapier
versch. Qualitäten in reicher
Auswahl billigst
Carl A. Bodenstein
Leipzig [201423]

Adolf Hülsen
Breslau 8, Brüderstr. 21.
Spezial-Fabrik für
Kassen-Blocks

Kellnerbücher :: Hotelbon-
bücher :: Garderobenblocks
Leistungsfähige Preise
und Lieferung
Jede Extra-Anfertigung darin in kürzester
Frist zu billigsten Preisen.

EDUARD DRESSLER
Glaswarenfabrik
BERLIN sw. Ritterstr. 71
SPECIALITÄT:
Tintenfässer Anfeuchter Briefleger
Notiztafeln Federschalen Copirnapfe
Schwammnapfe Gummitöpfe etc.
Glas-Porzellan-u. Holzschreibzeuge
Ansichtsartikel
III. Musterbuch frei. Referenz. erl.

Pumpen Weise & Honski
Halle
a. d. Saale

Patentbuchstaben J. Doeschner
Leipzig 3