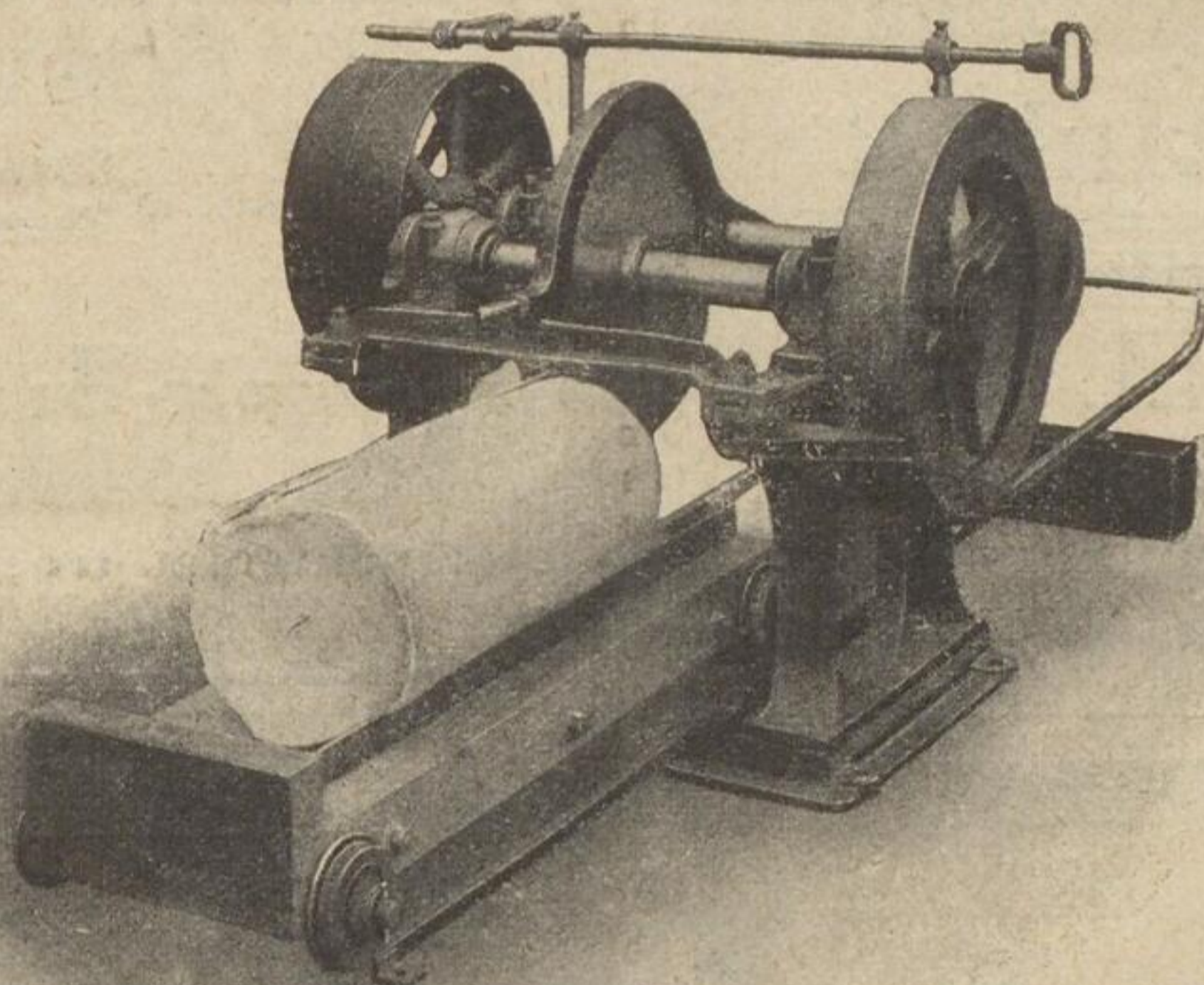


F. H. BANNING & SETZ

Maschinenbau-Gesellschaft mit beschränkter Haftung

~~~~~ DÜREN □ Rheinland ~~~~~



## Vorrichtung zum Aufschneiden von Zellstoff-Rollen

„System Zell“

Den Papierfabriken wird die Zellulose und der Strohstoff vielfach in Rollenform geliefert, welche Rollen vor dem Eintragen in den Holländer entweder von Hand durch Messer aufgerissen oder durch Beile in zwei Hälften geschlagen werden.

Diese Arbeit wird erübrigt durch den oben abgebildeten Apparat, der in ebenso einfacher wie praktischer Weise das Aufschneiden maschinell ausführt, indem gegen ein rotierendes Kreismesser ein auf Schienen gleitender Wagen geführt wird, der die Zellulose- oder Strohstoffrolle trägt. Das rotierende Messer spaltet die Rolle etwa bis zur Seele auf und zieht sie gleichzeitig an. Es ist also keine besondere Bewegungsvorrichtung für die aufzuschneidende Rolle erforderlich.

Abfall, der beim Aufschneiden von Hand entsteht, wird durch den Apparat gänzlich vermieden.

Das Schienengeleise wird mit einer geringen Steigung angelegt, damit, wenn die Rolle aufgeschnitten ist, der Wagen von selbst in seine ursprüngliche Stellung zurückläuft, um zur Aufnahme einer neuen Rolle bereit zu sein.

Diese einfache Einrichtung hat sich in der Praxis vortrefflich bewährt und die Anschaffung ist auf das angelegentlichste zu empfehlen.