

# C. Joachim & Sohn \* \* Schweinfurt a. M.

Maschinenfabrik, Eisengiesserei und Kesselschmiede

liefern und empfehlen bestens ausgeführte

## Pappen- und Papier-Maschinen modernster Konstruktion

in verschiedensten Anordnungen

Stroh- und Lumpenschneider, Kugelkocher, Kollergänge, Holländer, Rühr- und Schöpferwerke, Pressen, Satinierwerke, Trockenapparate.

### Kleine Versuchs-Maschinen für Mal- und Färbversuche.

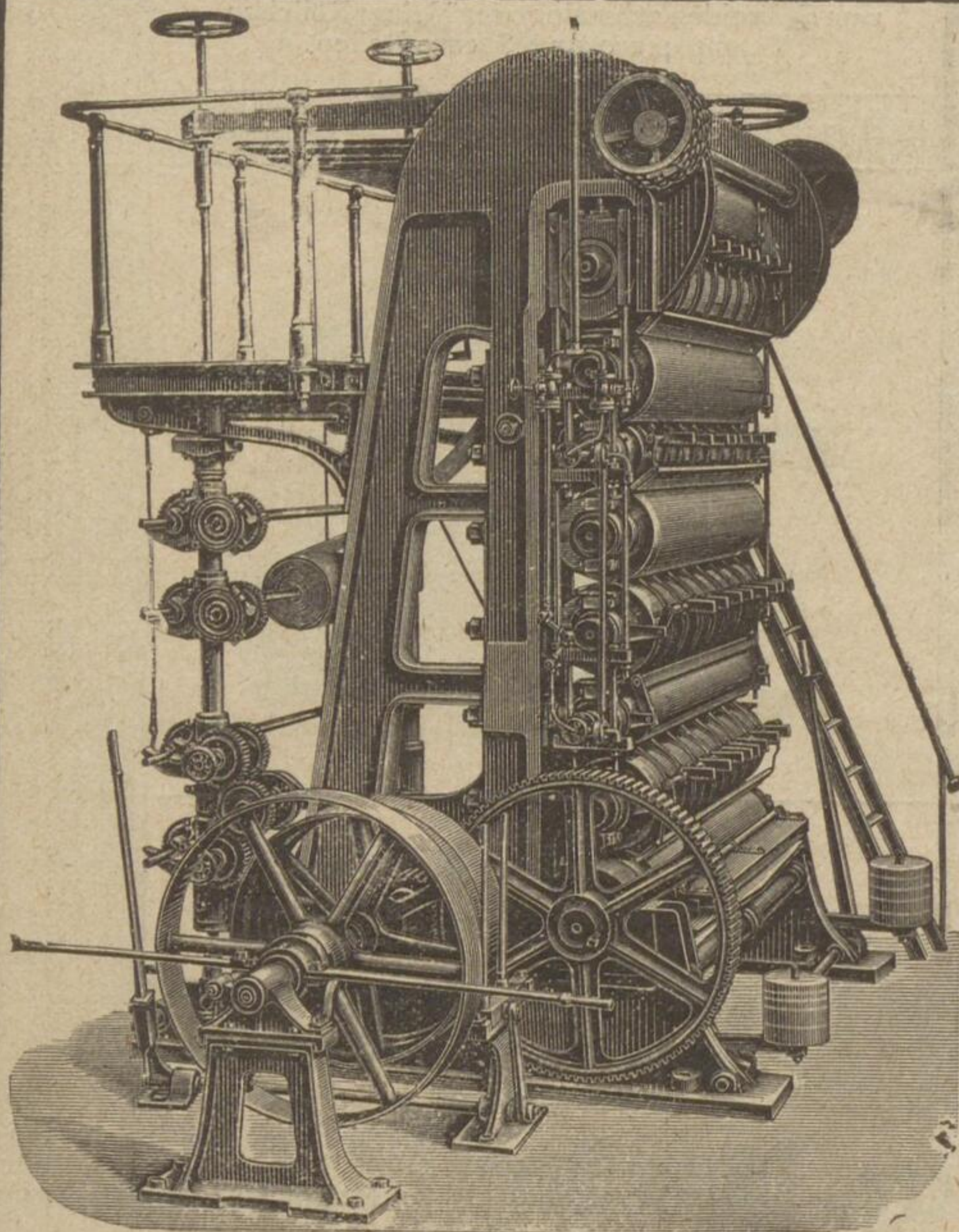
Einzelne Teile als Sieb-Zylinder, Walzen aller Art, Knotenfänger, Sandfänger, Manchonspanner, Formatwagen, Längenschneider, Rollapparate usw.

Centrifugal- und Kolbenpumpen aller Grössen.

[444]

### Für Taxationen, Begutachtungen

aller Art der Holzstoff- und Papier-Fabrikation, empfiehlt sich **J. Wilh. Gebhardt**, Ingenieur und Papier-Fabr.-Direktor a. D., beoideter Sachverständiger, **Görlitz**, Zittauerstrasse 33. [200781]



## Wilh. Ferdinand Heim

Offenbach a. Main.

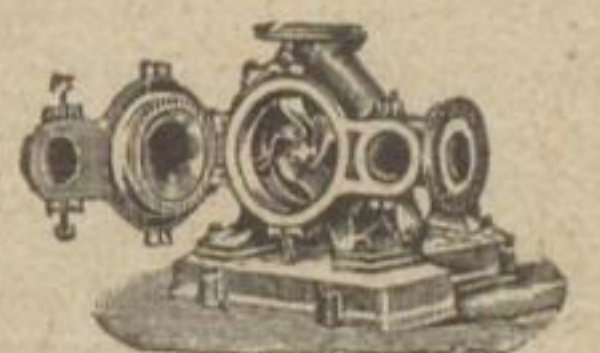
[4055]

## Zug um Zug

liefert u. offeriert billigst

alle Arten

## Pumpen



in hoch moderner Präzisionsausführung

## August Erfurt

BERLIN NW 87, Waldstrasse 54

Feinste u. zahlreiche Referenzen aus der Papier-, Zellulose-, Zucker-, Berg- etc. Industrie [3664]

Katalog zu Diensten

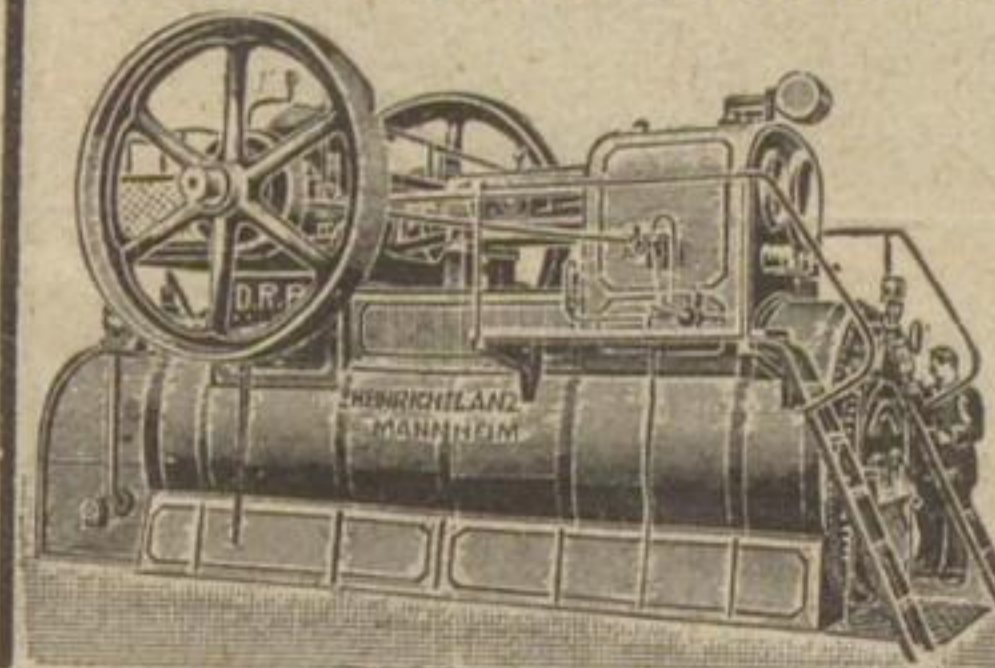
## HEINRICH LANZ, Mannheim.

### Satt- und Heißdampf-Lokomobilen

### mit Ventilsteuerung

„System Lentz“

sind unübertroffen die einfachsten und zweckmäßigsten Lokomobilen der Gegenwart.



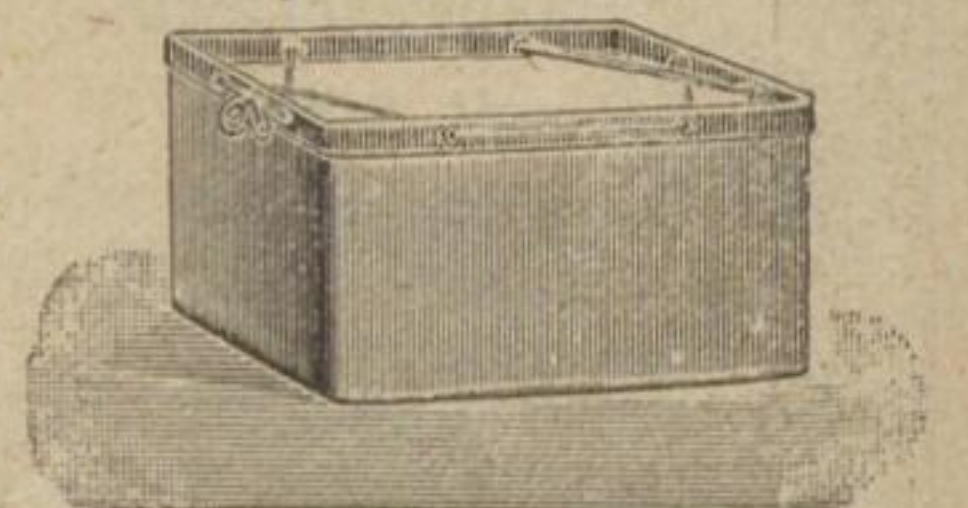
## Hermann Kulisch, Bautzen, Mechanische Kartonnagen-Fabrik

### Brief-Ablegemappen „Budissa“

(ges. gesch.) mit u. ohne Futteral in 7 u. 8cm Lochabstand

### Versand-Kisten

aus präpar. extra zähem Pappstoff mit Holzleisten und Bindfaden-Verschnürung.



Man verlange Spezial-Offerte.