

**Hetzel & Co., Chem. Fabrik**  
 Obertürkheim-Stuttgart  
 fabrizieren als Spezialität:  
 Schwarze waschechte Buchdruckfarbe  
 für Leinwanddruck (Militärnamen), Auto-  
 graphie-Tinte, schwarz und braun  
 Farbtücher für Buchdruckpresse und  
 Vervielfältigungsapparate mit Schreib-  
 maschinentypen [46083]

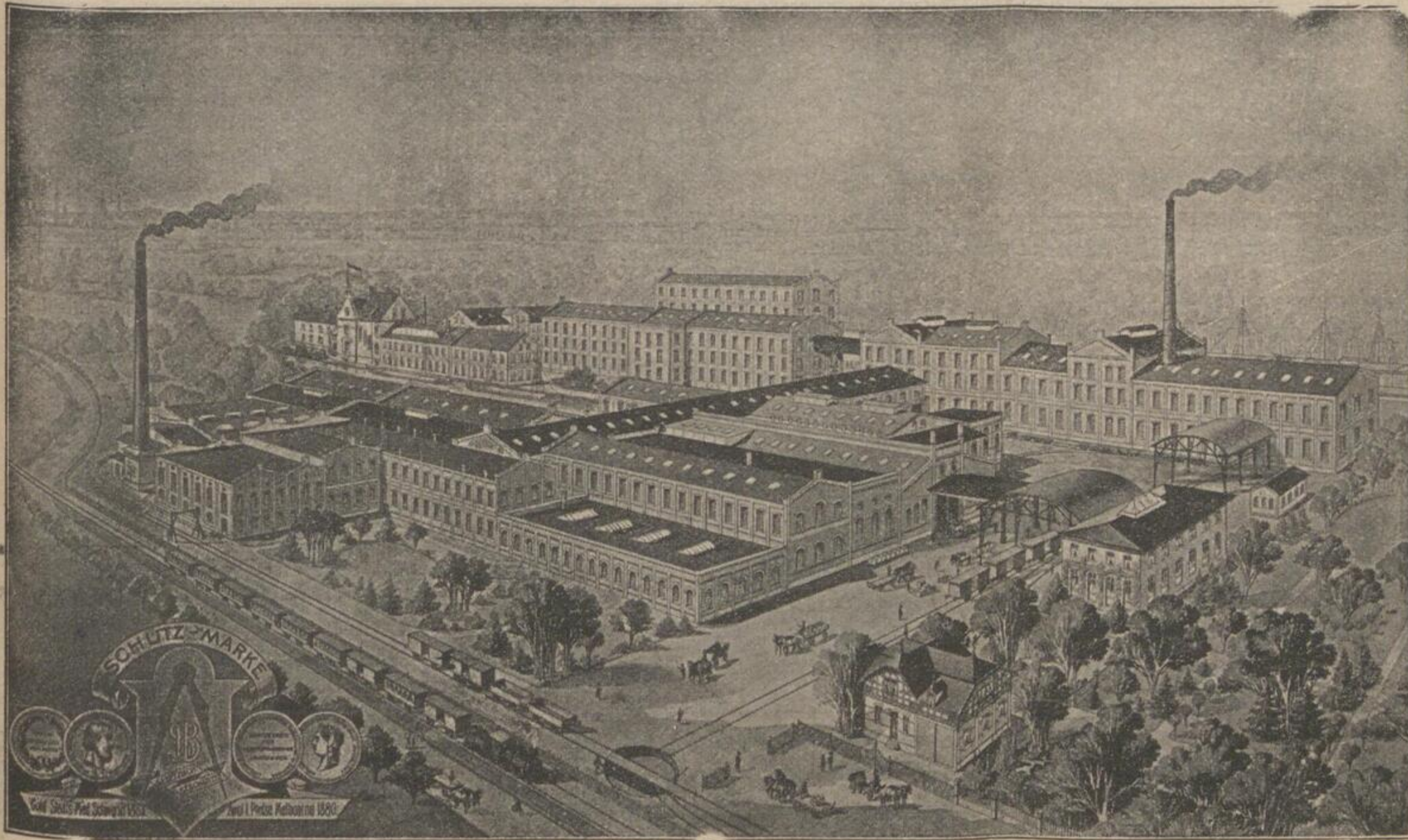
Unsere ganzautomat. Falzmaschine [50187]  
**„Auto-Triumph“** mit Rotary-  
 Anleger ::  
 übertrifft jedes Konkurrenzsystem!  
**A. Gutberlet & Co. ♦ Mölkau-Leipzig**

**Kolli-Anhänger**

Andrück-, Nadel-, Tuch-, Klapp-,  
 Hänge- u. Nickelrand-Etiketten  
 liefert billigst [52847]  
**Friedrich Wilhelm Müller**  
 Norddeutsche Anhänge-Etiketten-Fabrik  
 Stettin, Blumenstr. 14

**Felix Schoeller & Bausch**

Feinpapierfabrik in Neu-Kaliss, Mecklenburg-Schwerin



Neu! **Butterbrot-Tüten** Neu!  
 D. R. G. M., Qual. II: Pack (100 St.) 17 Pf.,  
 Qual. I: Pack (100 Stück) 20 Pf.  
**Zigarrenbeutel in allen Grössen**  
 Mille 85 Pf. b. gr. Abnahme  
**Hut- u. Weisswarenbeutel 1000 St.**  
 44x52 cm mit Firma 8,65 Mark  
**Bäcker-Tüten weiss u. rosa, o. Druck**  
 16,50 M. p. Ztr., mit Druck 22 M. p. Ztr.  
 Muster gratis! Agenten gesucht!  
**Felix Spandau & Co.**  
 BERLIN NW, Spenerstrasse 5a

Tierisch geleimte  
**Universal-Zeichen-Papiere**

aus reinen Hadern  
 Tierisch an der Oberfläche geleimte und luftgetrocknete Zeichenpapiere in Rollen und Bogen  
 Transparente Entwurf- u. Detail-Zeichenpapiere, Hanfstechpapiere, unverwüstliche Naturpauspapiere, mit den gesetzlich geschützten Fabrikmarken:



Auf diese Zeichen wolle man achten, um sich vor Nachahmungen zu schützen

- MELIS UNIVERSAL
- UNIVERSAL
- SPF. UNIVERSAL
- UNIVERSAL
- SUPERIOR UNIVERSAL

Hochvollendete, zweckentsprechend hergestellte  
**Schreibmaschinenpapiere**  
 in d. verschiedensten Arten m. den gesetzl. gesch. Wasserzeichen:



**L.B. Universal** Feinst Schreibmaschinenpapier



Hochfeine, f. Handschrift hergestellte Bankpost Papiere-surrogatfreie, an d.

geleimte und luftgetrocknete Postpapiere mit d. nebensteh. gesetzl. geschützten Wasserzeichen.  
**EXTRA STRONG**  
 F. S. & B.

Ausserordentlich saugfäh., schnell trocknende Vervielfältigungs-Papiere mit d. nebensteh. gesetzl. gesch. Wasserzeichen:

**CYCLOSTYLE-PAPIER**

Feine weisse und farbige, ungeklebte und nicht brüchige

**Hadern-Kartons**

Hochfeine Billetpostpapiere und Umschläge

Schreibmaschinen-Postkarten-, sowie Vervielfältigungs-Postkarten-Kartons

Bücher- und Normal-Schreib- und Konzept-Papiere

**Dokumenten- und Wertpapiere**

Sicherheits-Scheck-Papiere letztere unter der nebenstehend veranschaulichten Marke unter gesetzlichem Schutz stehend



**Rohpapiere**

für das Blau Positiv-, Negativ-, Sepia-, Negrographie- und Oelpaus-Verfahren

Für Wiederverkäufer, Papierhandlungen, Cartonagefabriken, Druckereigeschäfte

SIEGELMARKEN-FABRIK UND GRAVIER-ANSTALT  
**Wilh. Schlemming**  
 CASSEL  
 LEISTUNGSFÄHIG FÜR GROSSE AUFLAGEN  
 Die Fabrik ist eingerichtet für eine tägliche Produktion von einer halben Million Siegelmarken.



Chem. reine  
**Filter-Papiere**  
**Gessner & Kreuzig**  
 Niederschlag bei Annaberg i. Erzgeb.

**Patent-Anwalt**  
 D. Gottscho Berlin W. 8  
 Leipzigerstr. 30

**Norica-Bureau-Klammern**  
 sind die **Besten**

Für Grossisten vorteilhafte Preise Verlangen Sie bemusterte Offerte  
 Nadlerwaarenfabrik Nürnberg 8c  
 Norica-Werk [47248]  
**H. J. Wenglein**