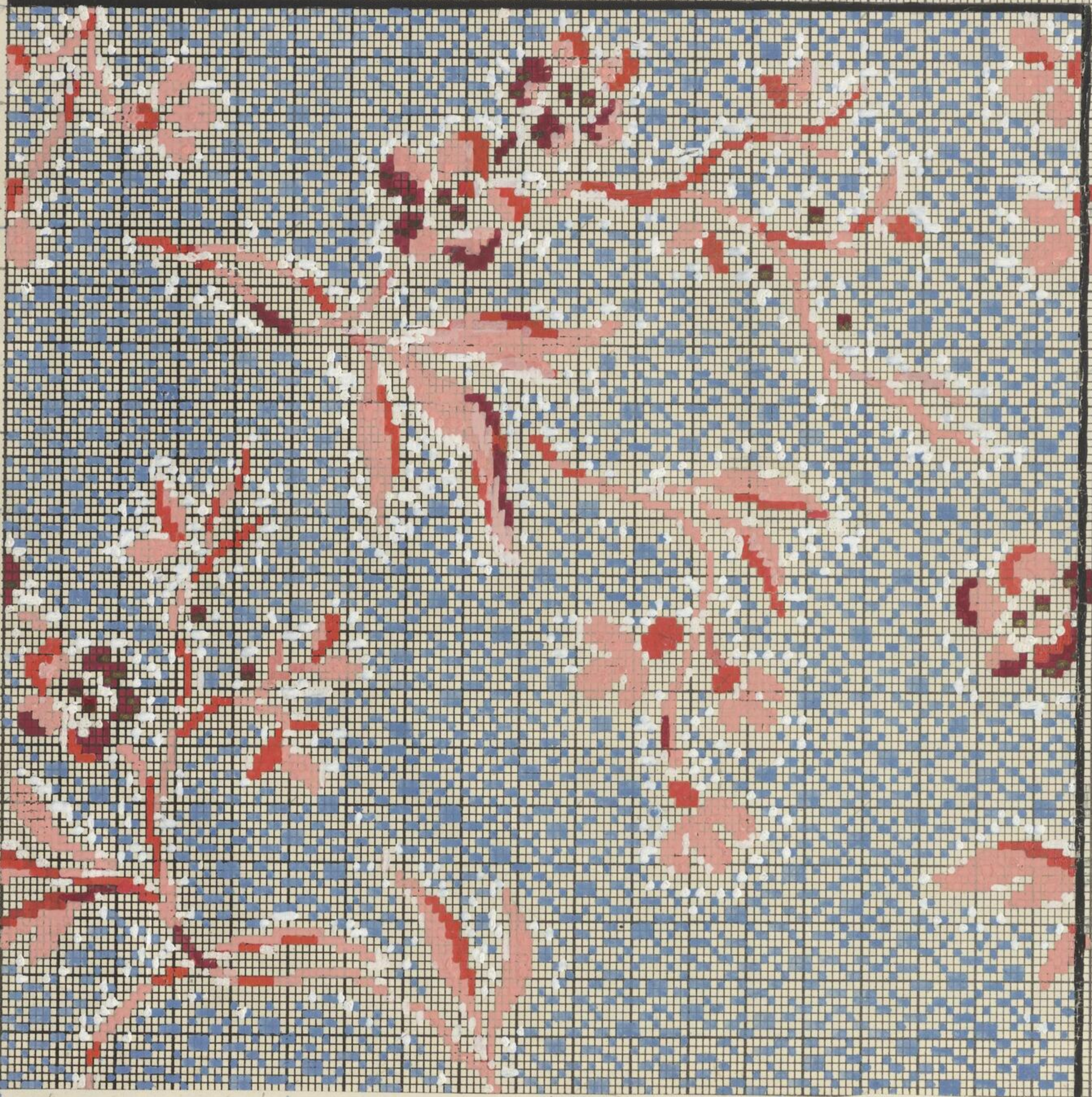


132
120
105
100
80
70
60
40
35
20
1



150/600 PLoch * 2 = 1200 PLoch

2 mal durchflochten

Entwurf: <u>665/0</u>	Bezeichnung: <u>-2807-</u>
Artikel: <u>Möbelstoff</u>	Rand: <u>11 Köln</u> Blatt
Maschine: <u>132 mm frag</u>	Kante: <u>-</u> Blatt
Kettendichte: <u>37,5 St. = 1 cm</u>	Mitte: <u>-</u> Blatt
Schuldichte: <u>3x 83 = 1 cm</u>	Zus: <u>132/396</u> Blatt
Vorrichtung: <u>1200 PLoch = 32 cm</u> <u>11 Leiste</u>	

1 Kettlinie der PLoch = 4 Platinen
1 Schußlinie " " = 3 Schußs

80

Heinze & Engel
F. h. Anno Engel
Karl-Marx-Stadt

1. Nutz
Grund
132

Grund PLoch
132
Pl 1, 2, 5, 6
auf: gold
auf: blau

Figur fel
Pl 3, 7
auf: gold
auf: rot

Binde fein
Pl 4, 8
auf: gold
auf: rot

2. Nutz
Figur
fel

auf: blau
auf: rot
auf: blau
auf: rot

auf: blau
auf: rot

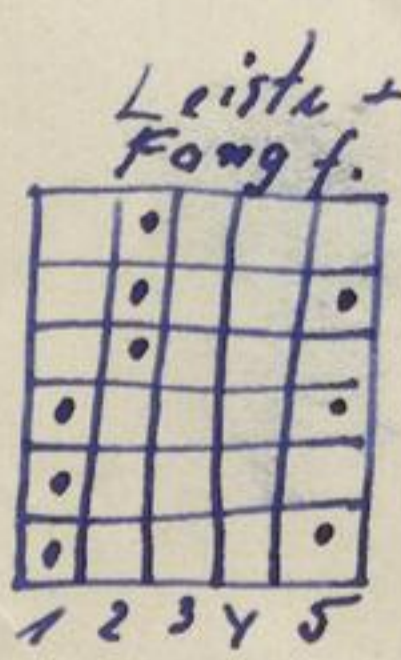
auf: blau
auf: rot

3. Nutz
Binde
fein

blau
gold
gold
gold

gold
gold

allw
gold



Stahne: 5
Stahne: 1+2
Leiste:

Kurt Lässig
Jacquardkartenschlägerei
Frankenberg/Sa.
Ruf 863
28.2.59

G.H. 4

P 401