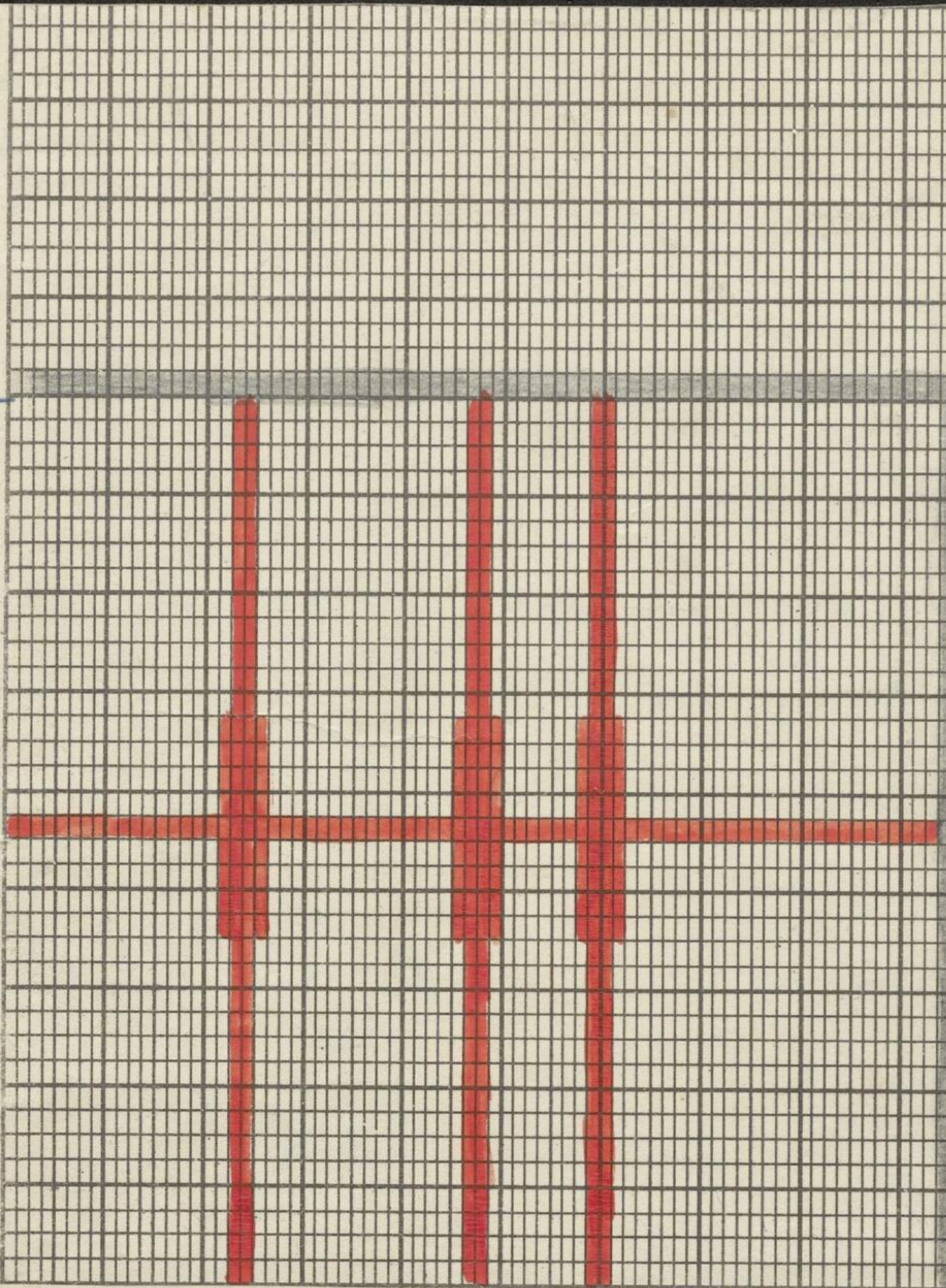


18/36 30/72

36/72

Teilung 4-8



19/38

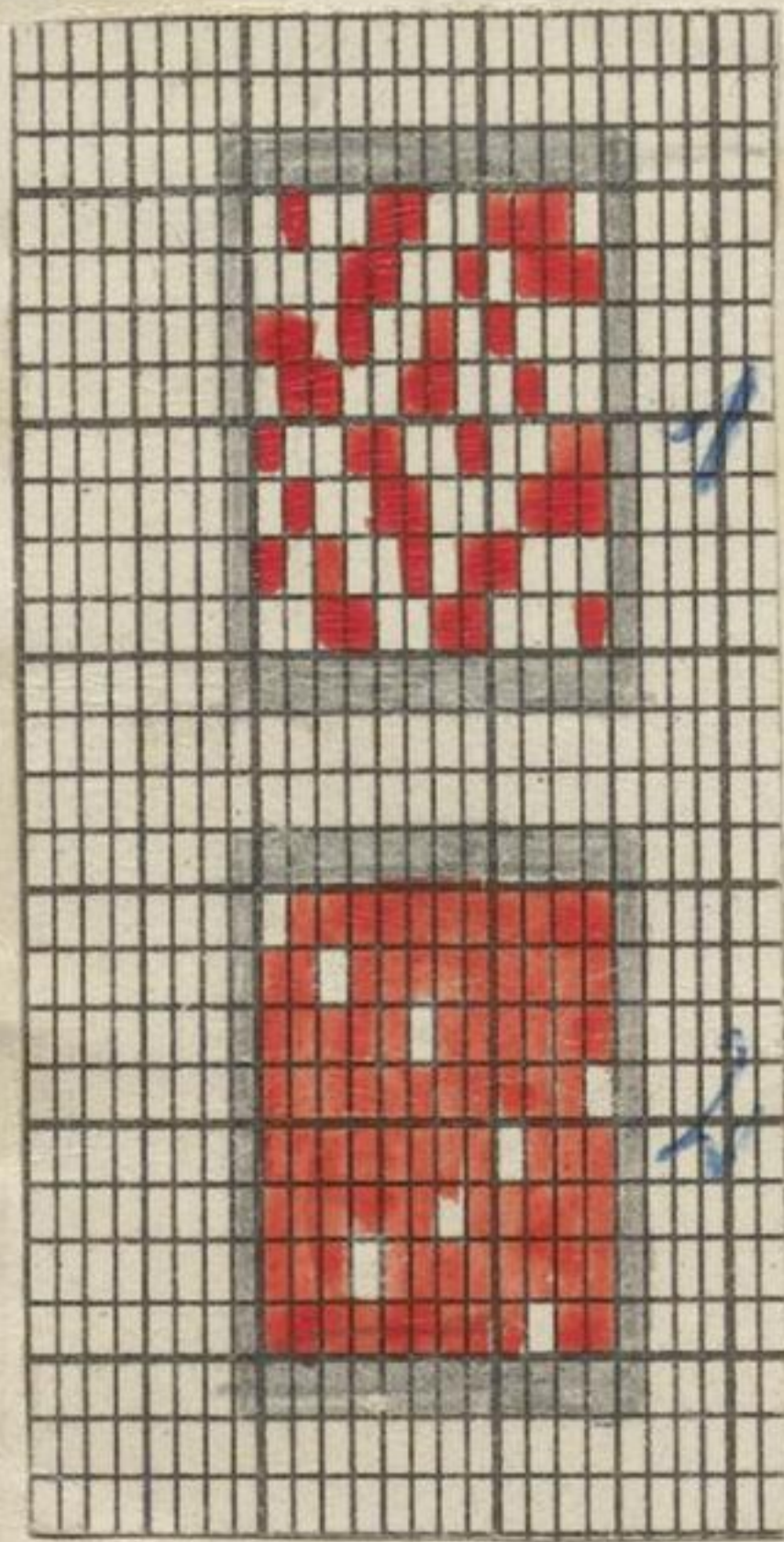
14 8 16 24 32 40 48 56 64 72/150
 233 11 19 27 35 43 51 59 67 75/150

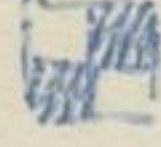

2830

1320⁵ Maschine 1200 Plat. = 32 mm

75/150 Plat. gegiebt mit = 4 mm, 8 x Leinwand.

2 x 9 Schritt per 1 mm = 36/72 Blatt.



	Grundkette Pl. 1, 3, 5. -	Figurkette Pl. 2, 4, 6. -
Grund- schritt	Auf weiß Bd: 1 Auf rot 	Rot geworren
Figur- schritt	Auf weiß Bd: 2	Auf weiß, rot 

Kurt Lässig
 Jacquardkartenschlägerei
 Frankenberg/Sa.
 Ruf 863 3045:59

10.460
 21.41

P428