

144/288

140

Teilung 4-8

100

80

60

40

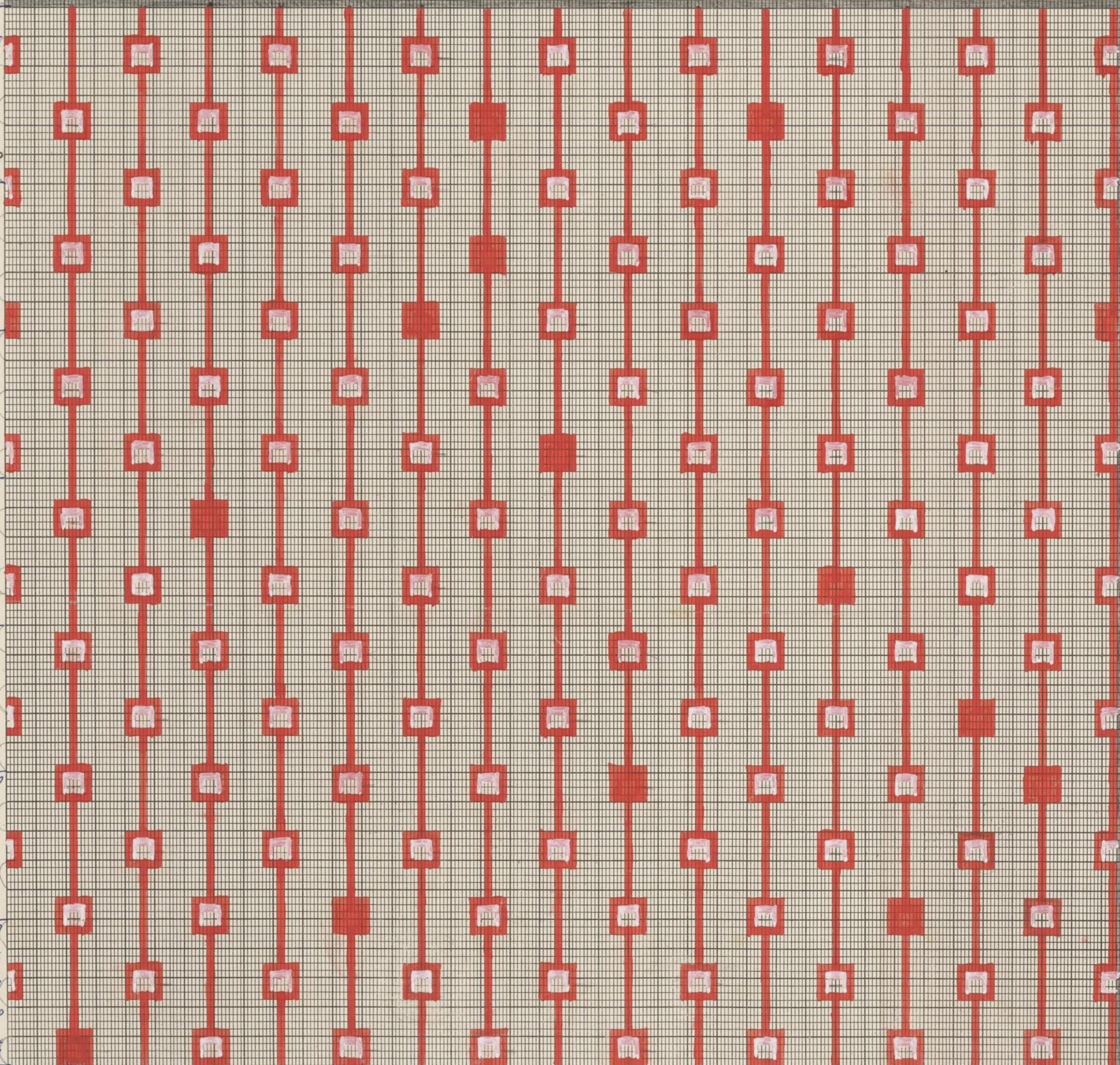
20

16

12

8

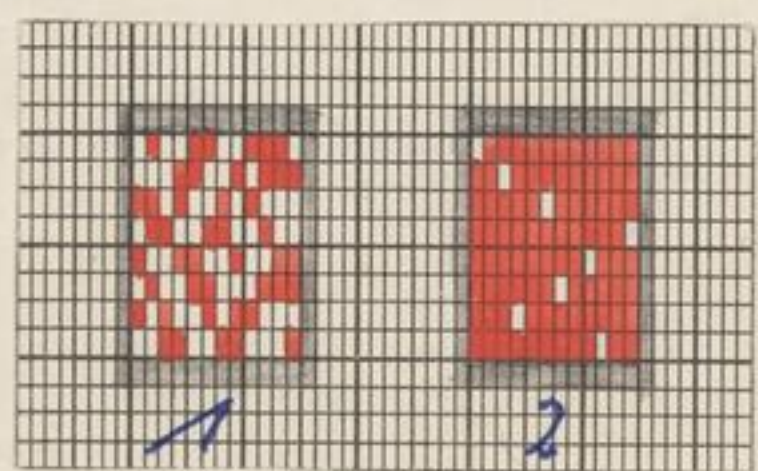
4



Felix Reißig  
früher C. Hugo Delling  
Nro: 2813

1320 Maschine 1200 Plat. = 32mm  
300/600 Plat. gestrichelt = 16mm  
2x leviereu.  
2x9 Leinwand per 1mm = 144/288 Blatt.

2 x 80-



	Grundreihe Pl. 1, 3, 5, —	Figurreihe Pl. 2, 4, 6, —
Grundreihung (Krausel)	Auf weiß Bdg. 1 Auf rot	Rot zusammen
Figurreihung (fein)	Auf weiß Bdg. 2	Auf weiß, rot

300/600

Kurt Lässig  
Jacquardkartenschläger  
Frankenberg/Sa.  
Ruf 863

17.1.59  
26.9.59

P444