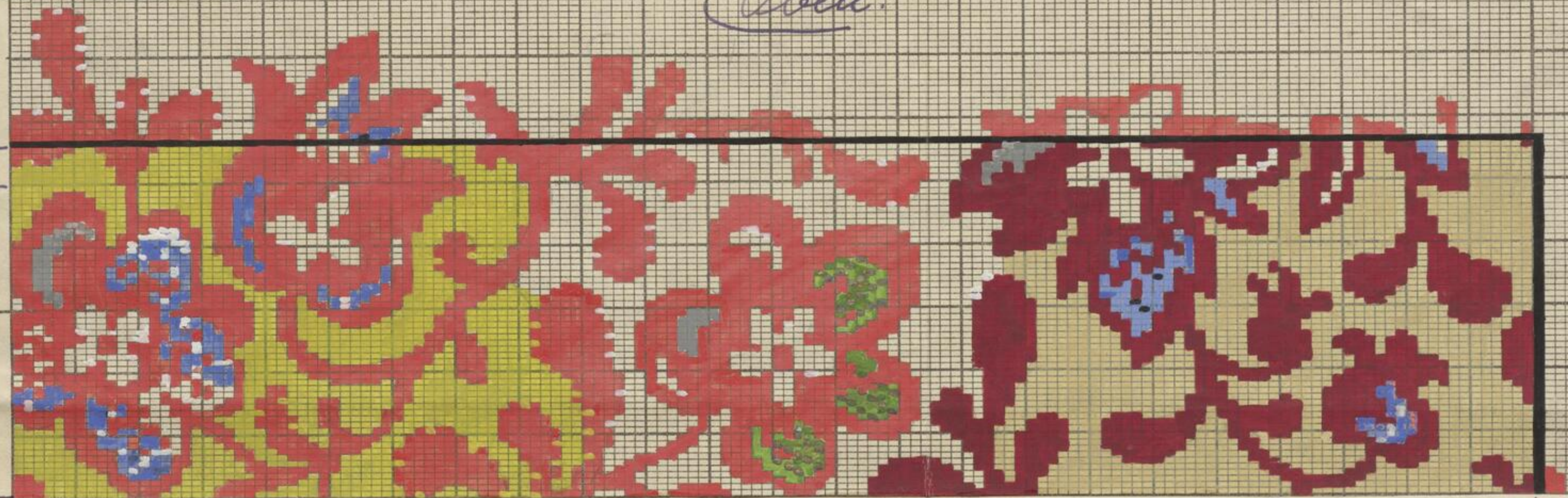


Gleise!

56  
50



144 Kettlinien - 288 pft - 32 cm.

Entwurf: 5321 Z.	Bezeichnung: —
Artikel: Möbelstoff	Rand: — Blatt
Maschine: 880er fix.	Kante: — Blatt
Kettendichte: 9 Köp. 1 cm.	Mitte: — Blatt
Schubdichte: 3 x 8 p 1 cm.	Zus: 56 / 168 Blatt
Vorrichtung: 576 pft. Figur - 64 cm Rapp. Leiste	

80

HEINZE & ENGEL • CHEMNITZ  
MANSFELDER STRASSE 44/47 49

2 x Levrieren!  
Kunstlich für 22 pft  
auf 8 pft Hand  
nicht gewest.

23	Grundkette (hell) pft: 1. 3. ....	Figurkette (d'kl.) pft: 2. 4. ....
1. Schuß hell (Grund)	blau, schwarz, grau genommen Bi. 1 auf modè Bi. 3 auf gelb auf: weiß grün gold	Karmin, rot, grün, gold genommen
2. Schuß d'kl. (Figur)	gelb, weiß, blau, schwarz genommen Bi. 2 auf: modè auf: grau	grün, gold genommen Bi. 3 auf: Karmin auf blau u. schwarz rot auf: gelb modè weiß
3. Schuß (bunt)	gelb, weiß, schwarz, grau, modè genommen auf: Karmin rot	Karmin, rot, gold genommen auf: gelb weiß grau, modè

1 Kettlinie der Patronen = 2 pft.  
1 Schußlinie " " = 3 Schuß.

