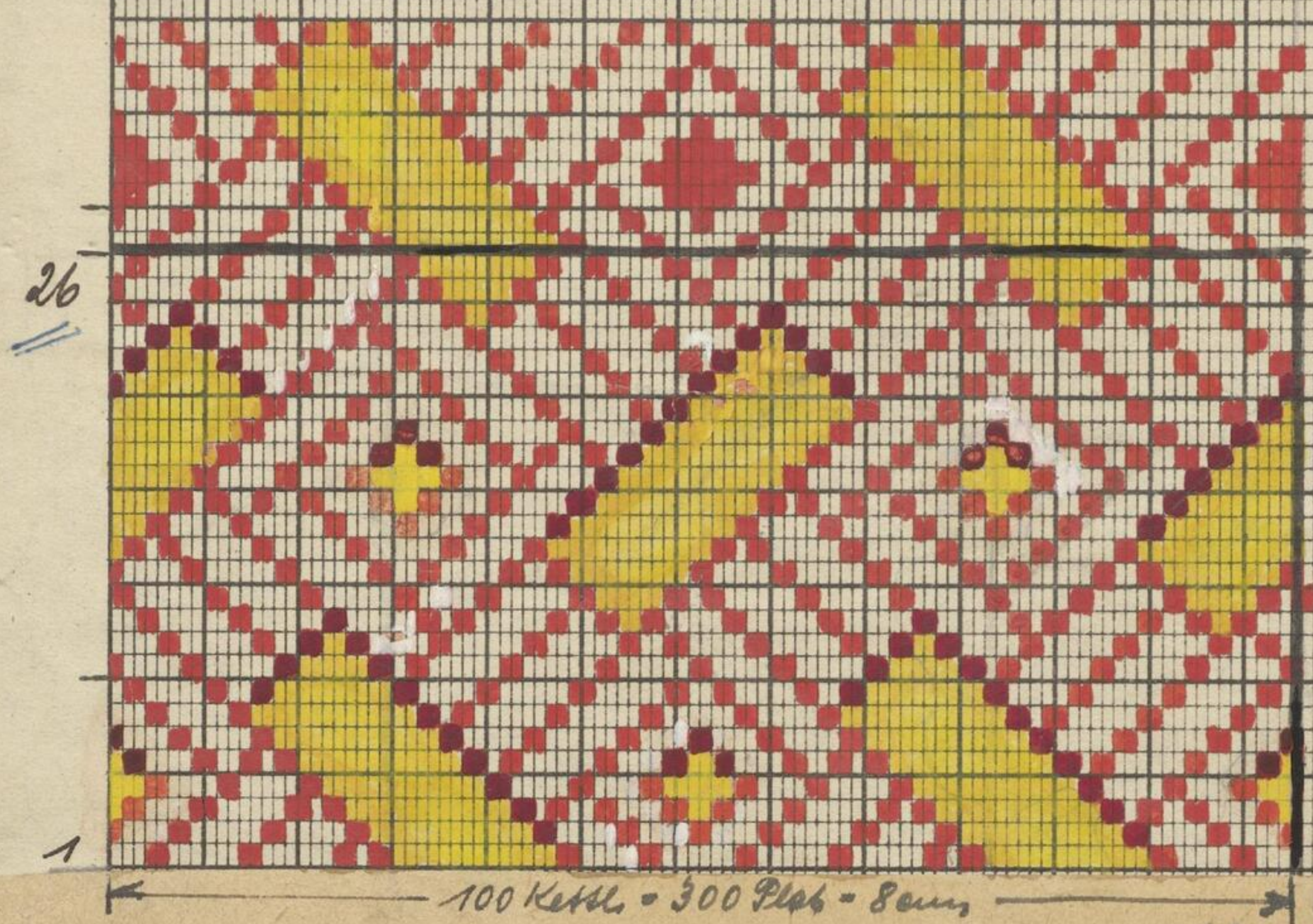


Oben!



*nein
Kante*

*gefüllt
gefüllt
gefüllt
mit 8 Blöcken gefüllte Figur*

100 Kette = 300 Plat = 8cm

4 mal lavieren = 1200 Plat = 32cm


Entwurf: 557/B.	Bezeichnung: 2330
Artikel: Möbelstoff	Rand: Blatt
Maschine: 1920+ No.	Kante: Blatt

Kettendichte: 97.5
Schußdichte: 4x7
Vorrichtung:

4 x Lavieren = 1200 pht. = 32cm.

800 pht. Grund pht. 1. 2. 4. 5.	400 pht. Stapp. pht. 3. 6.	1750
------------------------------------	-------------------------------	------

2. Schuß (Stappschuß) neu schlagen!

Beim 2. Schuß (Stappschuß) } Binde Kette  auf: rot, Karmin.
" "  auf: weiß, gelb.

So könnte man das schwere arbeiten mindern.

8.2.57.

jede Linie = 1 Schuß	Karmin genommen voll	1. Schuß Grund- Grund-
jede Kettlinie der Patrone = 3 pht.		2. Schuß Figur (Stapp)
" Schußlinie " = 4 Blatt.		3. Schuß Füll

Kurt Tannenhauer

Figur Zusatz	Karmin genommen	genommen
-----------------	--------------------	----------

2330

PG43