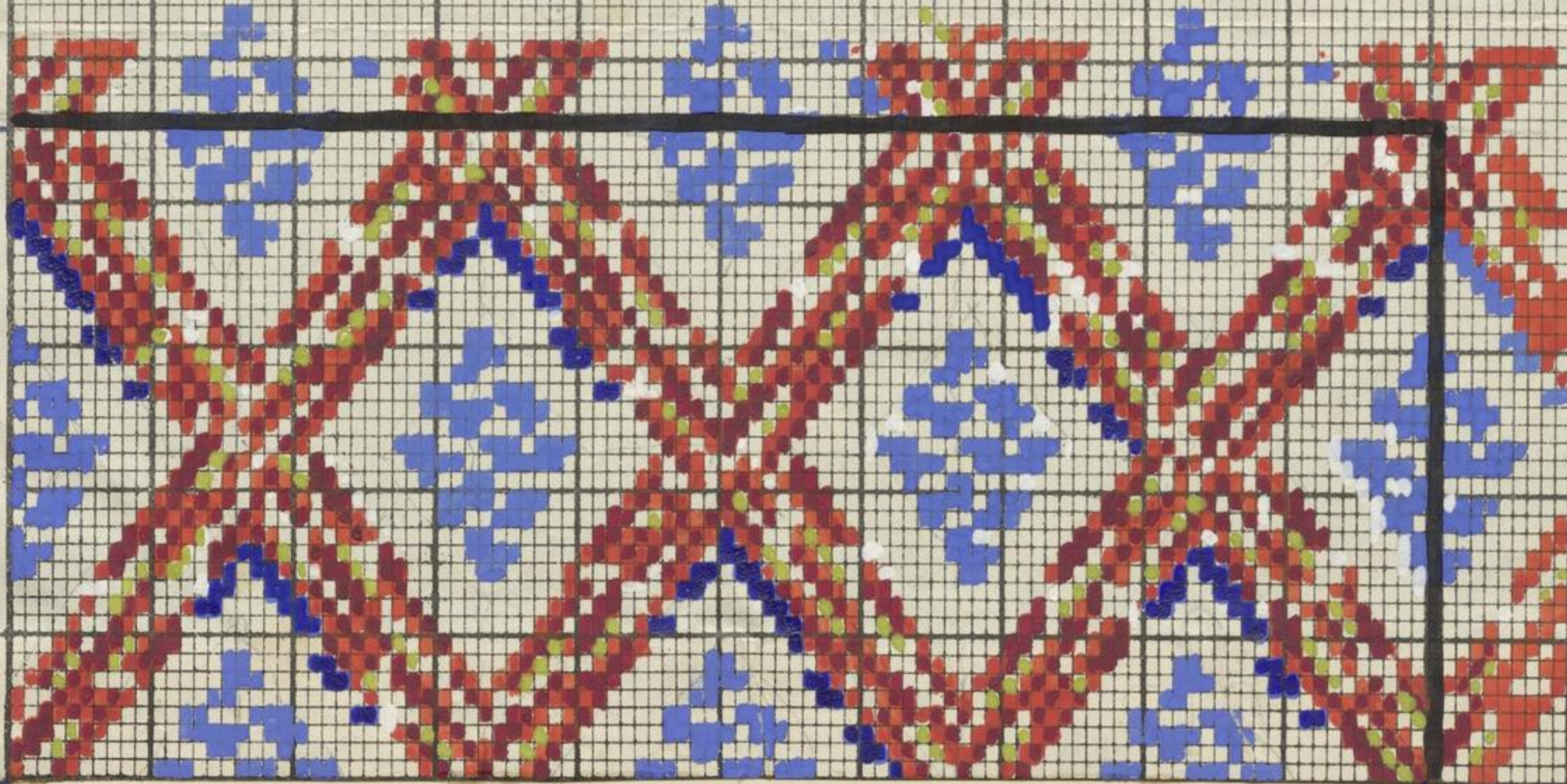


Ober!

30

VERLAG HUGO WILISCH, CHEMNITZ



100/300-Plab. x 4

Entwurf: 553/X	Bezeichnung: -
Artikel: Möbelstoff	Rand: - Blatt
Maschine: 13200r fsg	Kante: - Blatt
Kettendichte: 38 f - 1cm	Blatt
Schubdichte: 2 x 10 = 1cm	36/72 Blatt
Vorrichtung: 1200 Fignur - 32 mm R. Lippe	

4 mal durchflussig!
= 1200 Platinen!

80

HEINZE & ENGEL • CHEMNITZ
2. 3. MARTELLER STRASSE 22/1 0/42

2383

2383

22	grünrotblau, rot, gelb 7.2.45. fignur 800 Platinen	figurrotblau, fall 36. 12.12. 400 Platinen
1. Fignur Kranz fall	fallblau, grün, rotblau grünrotblau auf: grünrotblau	rot, grün grünrotblau auf: fallblau, rotblau
2. Fignur grün Kranz	rot, grün grünrotblau auf: rot, rot, grün auf: fallblau	rot, grün grünrotblau auf: grünrotblau, grün

1 Kettlinie des Patronen = 3 Platinen.
1 Fignur " " " = 2 Fignur

7 688