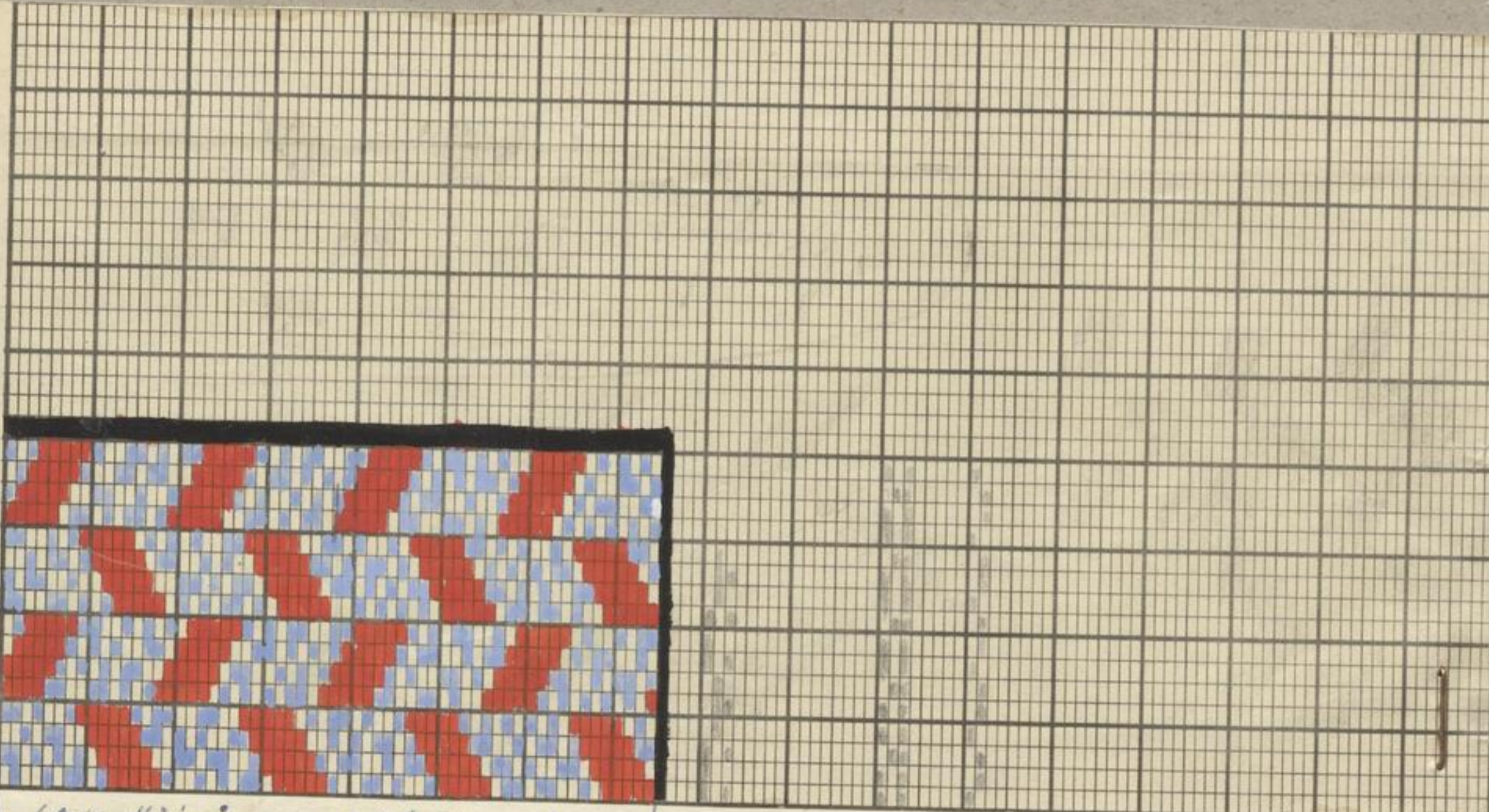


4-8 geteilt



← 60 Kettlinien = 120 Pkt = 32 cm. →
 10 mal Einsamern = 120 Pkt = 32 cm.

Mittelstuf:
 Kettlinien: 37,5 = 1 cm.
 Kettstufen: 2 x 10 = 1 cm.
 16 Kettlinien = 32 Lohle

	60 Pkt Grund sne. Pkt: 1. 3.	60 Pkt Figur full Pkt: 2. 4.
1. Kettstuf = Grund Kettstuf sne	blau genommen.	rot genommen
2. Kettstuf Figur full	blau, weiß, genommen	rot auf: rot blau

2389
 1200
 Kettstuf
 1000
 2389

je 2 Kettlinien der Kettstuf = 2 Pkt.
 "Kettstufen" " " = 2 Kettstuf

Kurt Tannenhauer
 Graunsdorf-Zschopau
 1874.51

15.4.0

2389

694