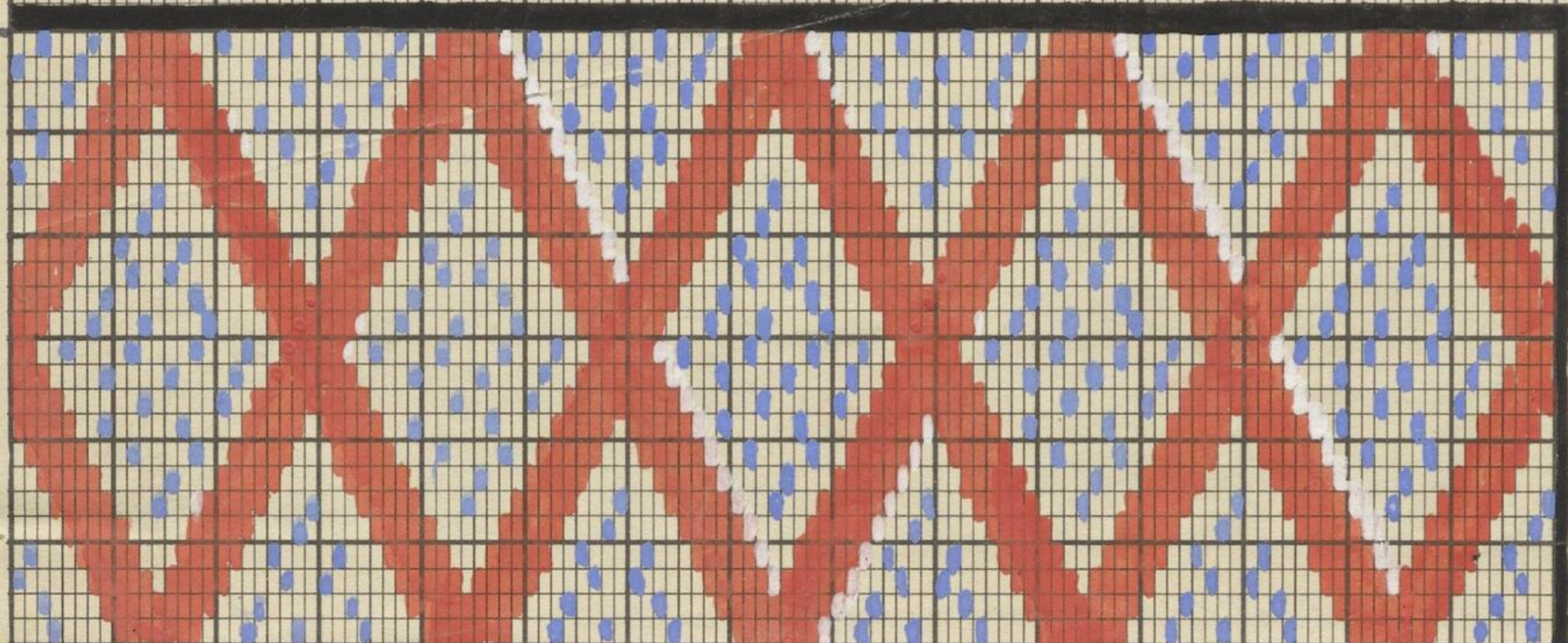


24-



6789

120 Kettl. = 240 Pkt. = 6,4cm

Möbelstoff: **Gillenk**
 Kettenweite: 875 = 1cm
 Schußweite: 2 x 9 = 1cm
 24 Schußlinien = 48 Blatt

2408

2408

	dkl. 600 Pkt. Grund Pkt. 1. 3. 5.	dkl. 600 Pkt. Triquet Pkt. 2. 4. 6.
1. Schuß = Grund Kreuzel dkl.	blau genommen auf: rot	rot genommen auf: rot
2. Schuß Triquet hell	rot, blau, weiß genommen	rot genommen auf: blau, weiß

5.11.57.

7710