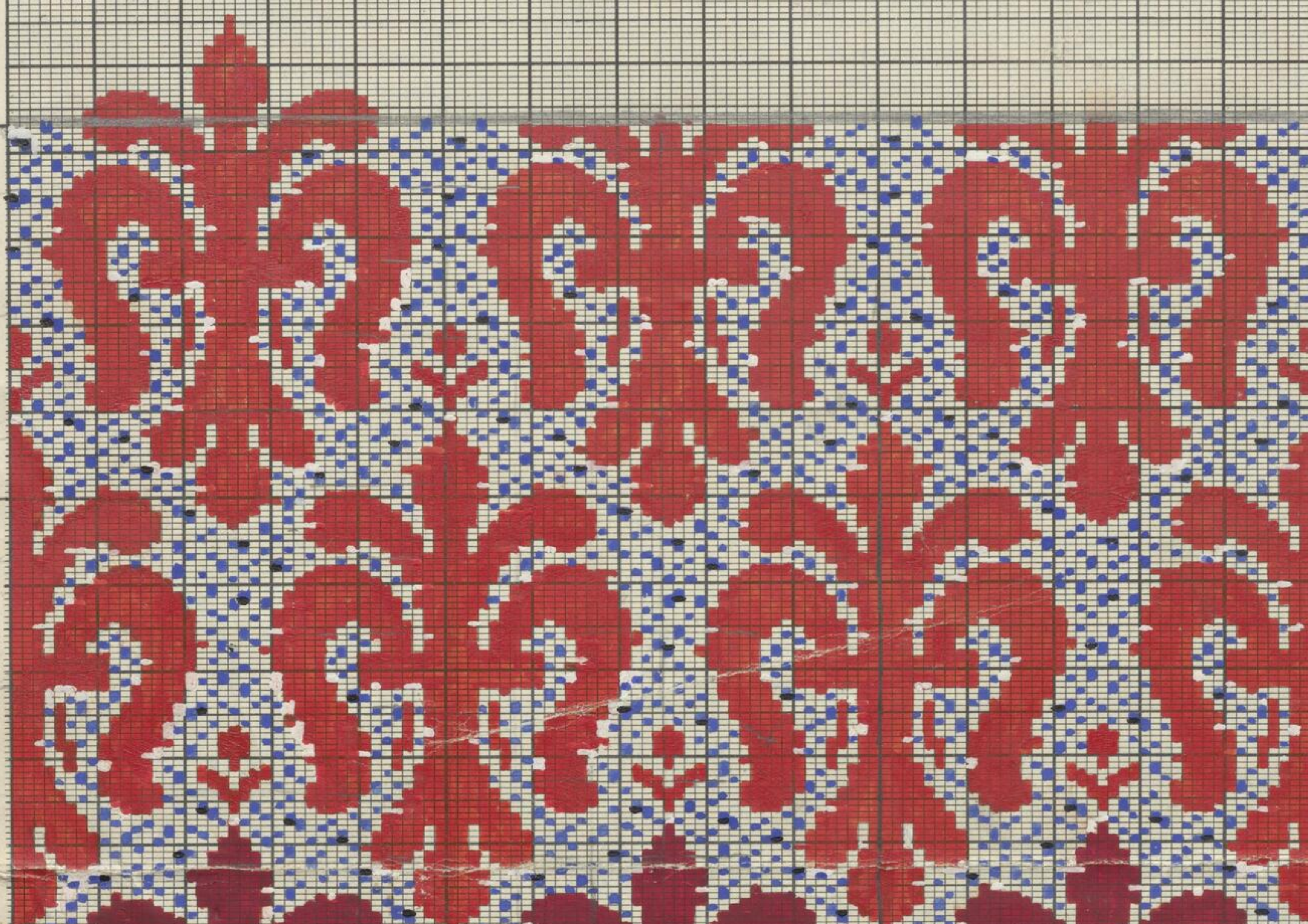


130  
120  
100  
80  
60  
40  
20  
1



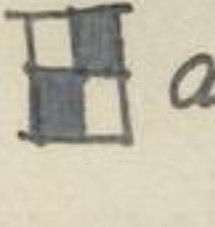
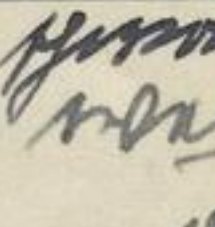
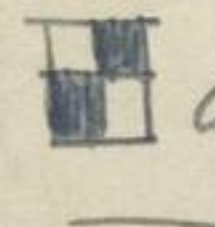


120 Kettenlinien - 600 Platinen

6729 cm Kettlänge

2 mal leviereu - 1200 Platinen

Entwurf: 586/D.	Bezeichnung: 2491
Artikel: Möbelstoff	Rand: Blatt
Maschine: 1320v.	Kante: Blatt
Kettendichte: 27,5 m/cm	Mitte: Blatt
Schussdichte: 2 x 13 m/cm	Zus: 130/260 Blatt
Vorrichtung: Pkt. 1 - 1200 - Münster 32 cm " " " " - Leiste	

960 Pkt. Grundk. 240 Pkt. Leistenkette  
 Pkt. 1, 2, 4, 5, 6, 7, 9, 10, 11, 12 - fall.  
 Pkt. 3, 8, 13 - - - -

1. Tüpfel fall Grund	 auf: weiß, grün rot carmin	rot, carmin grün
2. Tüpfel Stüpfel: Kreuzpl.	 auf: weiß, blau grün	 auf: weiß blau  auf: carmin  auf: rot

80

HEINZE & ENGEL / CHEMNITZ  
12.11.52.

Wärfen 2491

Zu Patronen - jede Kettenlinie 5 platinen  
 " Tüpfellinie 2 Tüpfel

Es sind alle Blöcke des 1. Tüpfels (fall) nun zu  
 fliegen die Herstellung im 2ten Jahre!!!  
 Herrsch je gleich eintritt!!!

17boer Markt  
 1200 Plat.  
 12 platinen  
 Ausherkarte



Leiste  
 Pkt 47

P 836