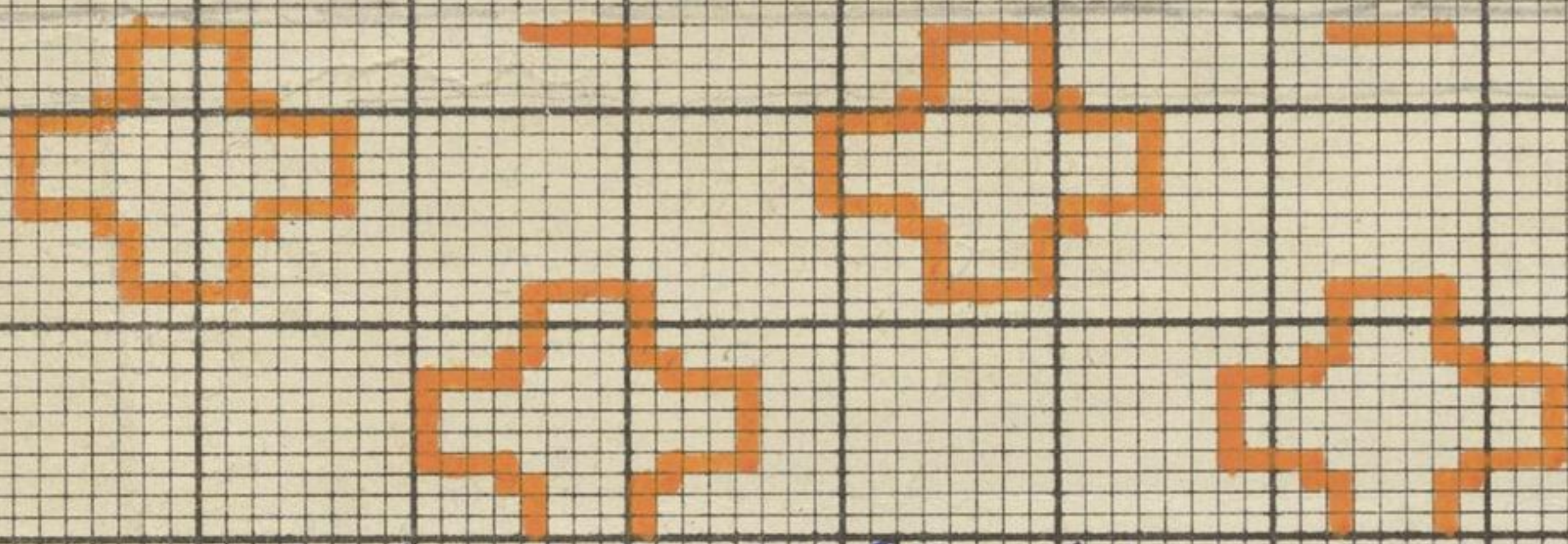


2573



44.



1.

	60 Wollkörnchen = 240 Pfl. = 6,4 cm			
	11. Pfl.	05. Pfl.	2. Pfl.	
	600 Pfl. Grund fein Pfl. 1, 2, 5, 6.	300 Pfl. Figur stark Pfl. 3, 7, 11.	200 Pfl. Rüsche fein Pfl. 4, 8, 12.	1200 Pfl.
I. Schluss stark.	rot gewürmt	weiss gewürmt auf rot	rot gewürmt	1760 stark.
				3 x 10 Pfl. p. cm.
II. Schluss Grund fein	weiss rot gewürmt	weiss gewürmt		
III. Schluss Rüsche fein			weiss rot gewürmt.	

1 Wollkörnchen = 4 Pfl.

Richard Grönert
 Ateliers für Musterzeichnen
 Jacquard-Karten-Fabrik
 Frankenberg i. Sa.

(N^o 346) 8 auf 10. 30 - 30.
 Leiste

7852