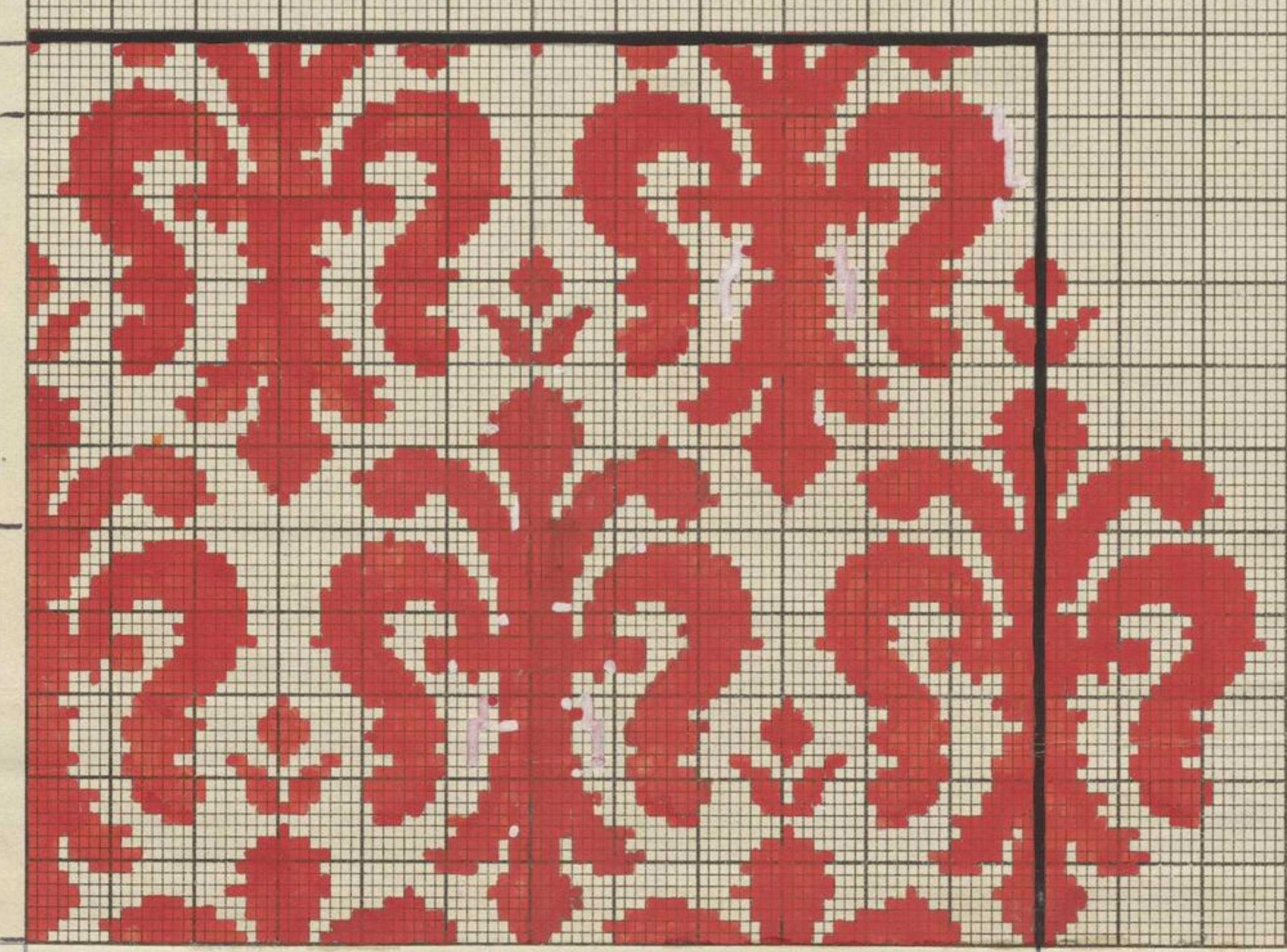


76
70

85



1



96 Kettlinien = 240 Pkt. = 6,4cm
5 x Leinwand = 1200 Pkt. = 32cm.

Möbelstoff:
1200 Pkt. = 32cm.
Kettensichte: 47,5 = 1cm.
Schußsichte: 2 x 13 per 1cm.
Blatte: 76 / 152

jede Kettl. = 2 Pkt.
960 Pkt. Grund
Pkt. 1. 2. 4. 5. 6. 7.
nur jede 2. 4. 6. Kettl. = 1 Pkt.
240 Pkt. Zwickel
Pkt. 3. 8. 13.

1. Schuß hell Grund	 auf: weiß, rot	rot geworren
2. Schuß Zwickel Kreuzel	weiß geworren	 auf: weiß rot

2517
2517

1760er
1200 Pkt.

23. 3. 1958

jede 1. 3. 5. Kettlinie der Portance = 2 Pkt. (2 Grund)
" 2. 4. 6. " " = 3 " (2 Grund 1 Zwickel)
jede Schußlinie " " = 2 " (Schuß)

P855