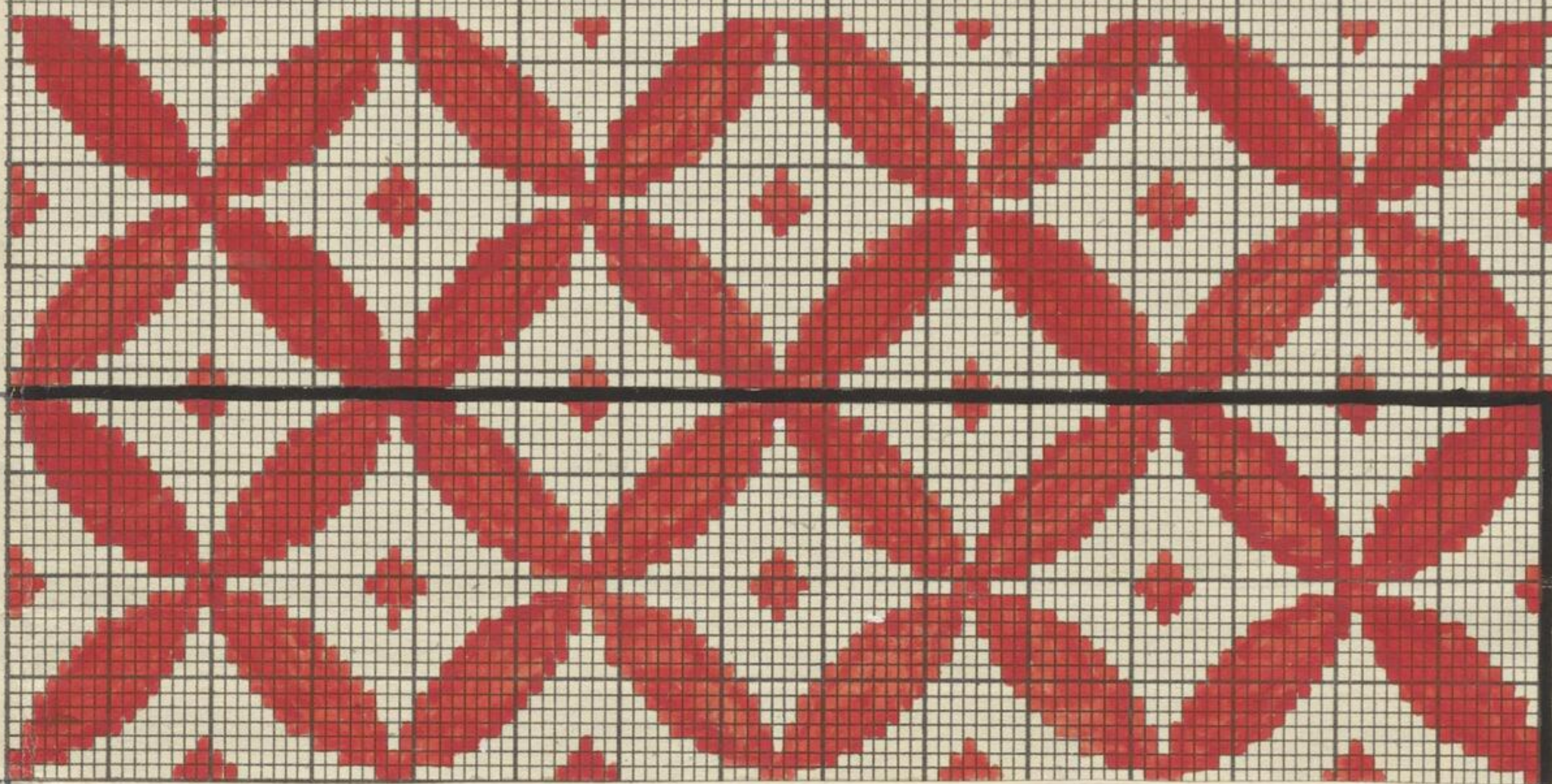


26

1



100 Kettlinien = 300 Pkt. = 8 cm.
 4 x Leisten = 1200 " = 32 cm.

Mittelstoff:
 1200 Pkt. = 32 cm.
 Kettweite 87,5 = 1 cm.
 Schußdichte: 2 x 18 per 1 cm.
 Blatt: 26/52

2519


1700er Masch
 1200 Plat

2519


23. März 1955

jede Kettl. = 2 Pkt. 700 Pkt. Grün Pkt. 1. 2. 4. 5. 6. 7.	nur jede 2. 4. 6. Kettl. = 240 Pkt. Grün Pkt. 3. 8. 13.
---	---

1. Schuß
hell
Grün

 auf: weiß, rot rot gewonnen

2. Schuß
Fingur
Kreuzel

weiß gewonnen  auf: weiß, rot

jede 1. 3. 5. Kettl. d. Portrose = 2 Pkt. (2 Grün)
 " 2. 4. 6. " " = 3 " (2 Grün 1 Fingur)
 " Schußlinie " " = 2 Schuß

P 857