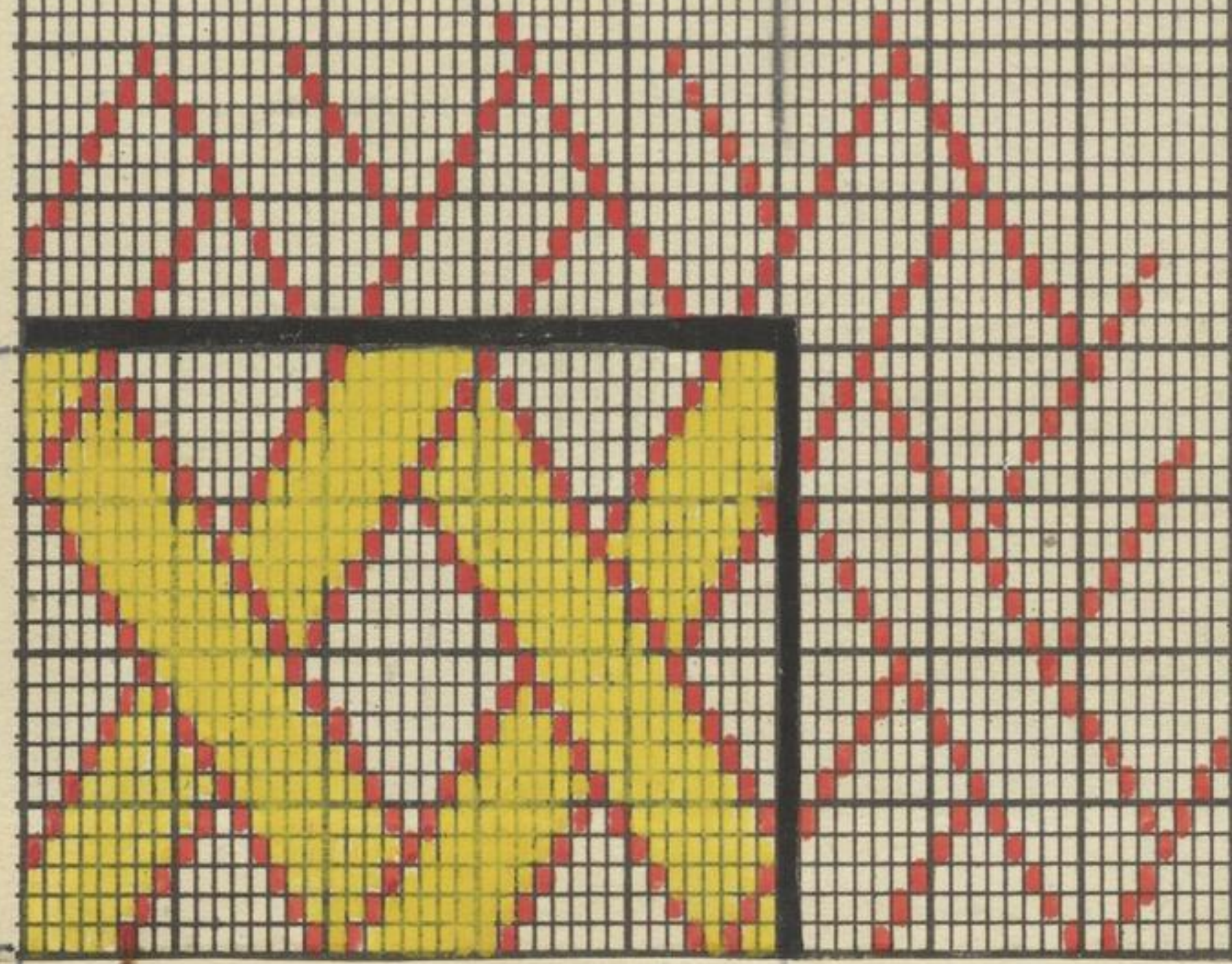


20

1



← 40 Kettl. = 100 Pfb. = 2,6 cm →

12 x Leinwand = 1200 Pfb. = 32 cm.


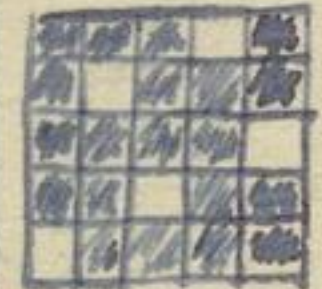

Einbauung

Möbelstoff:
 1200 Pfb. = 32 cm.
 Schußbreite: 2 x 9,5 = 1 cm.
 20 Schußlinien
 = 40 Blöcke = 2,2 cm.

1320er Masch.
2527

erste 1. 2. Kat.
 farngfaden 4 n J

7. Nov 1953

	je 2 Kettl. = 2 Pfb. 960 Pfb. Grünrot Pfb. 1, 2, 4, 5, 6, 7.	nur jede 2. 4. 6. Kettl. = 1 Pfb. 240 Pfb. Grün Pfb. 3, 8, 13
1. Schuß = Grünrot okkl.	 auf: weiß rot	rot genommen
2. Schuß = Tüch hell	 auf: gelb	 auf: Alles
	gelb, weiß genommen	

P 864