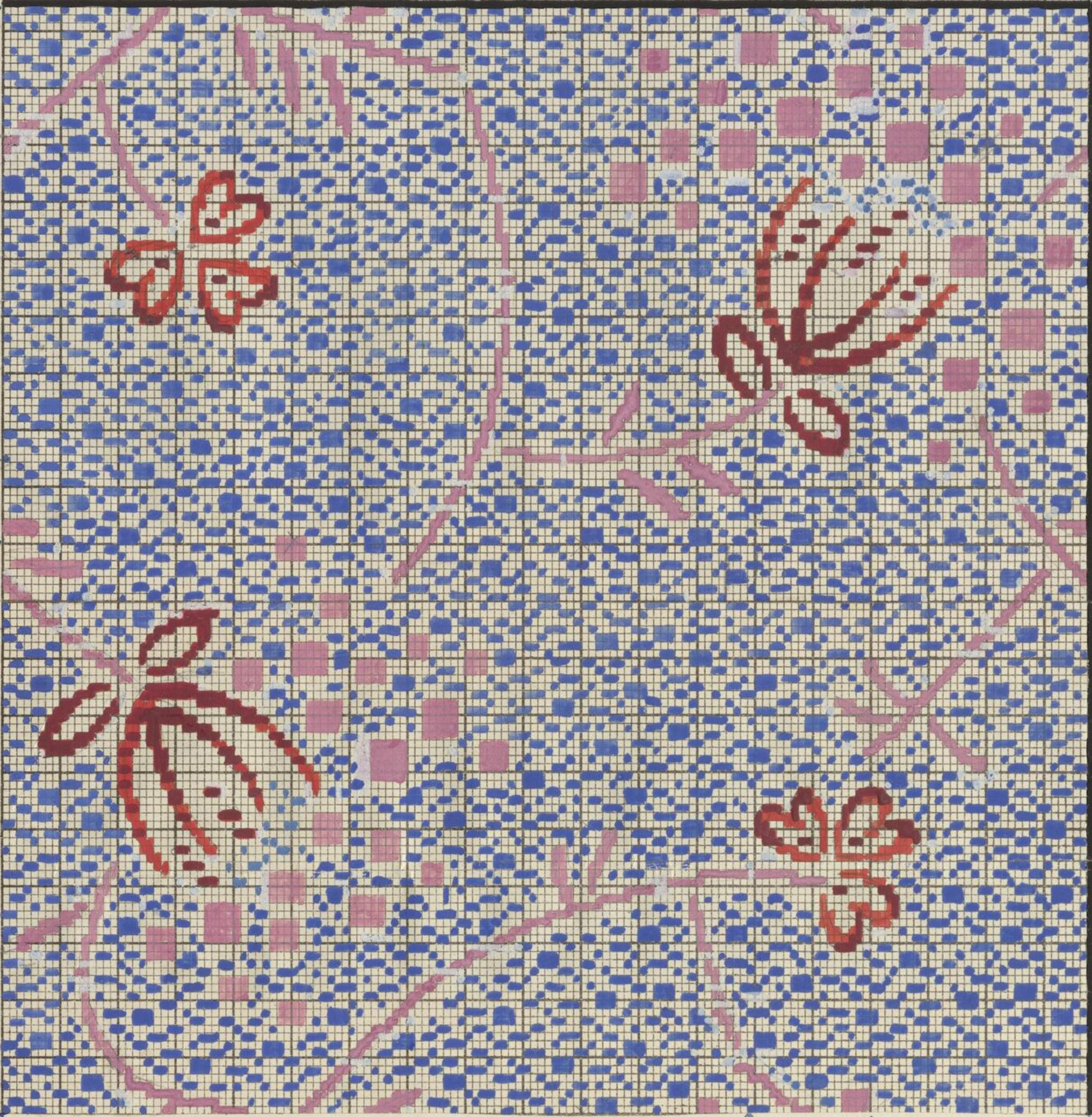


Ober!

136
125
105
90
70
64
44
35
1



← 150/600 x 2 = 1200 Platinen →

// 2 mal durchfließen !!

Entwurf: 601/Z	Bezeichnung: - 2047	1 Kettlinie der Putzma = 4 Platinen 1 Gürtlinie " " = 3 Schüps		
Artikel: Möbelstoff	Rand: - Blatt			
Maschine: 132 W. / 132	Kant: - Blatt			
Kettendichte: 37.5 St. = 1cm	Mitte: - Blatt			
Schubdichte: 3 x 8.5 = 1cm	Zus. 136/408 Blatt			
Vorrichtung: 1200 Plt. = 32 cm R. " Leiste	1. Gürtz grund Stückel	weiß, blau, rot auf: violett	gelb, Kette Plt: 3. 7. violett, violett auf: rot.	Binder Kette Plt: 4. 8. violett auf: rot.
80	2. Gürtz figur fell	weiß, blau violett auf: violett auf: violett	violett, violett violett auf: blau, weiß	auf: violett auf: blau, weiß
132 W. / 1320 Plt	3. Gürtz Binder frie	blau, violett auf: violett		weiß, blau, violett, rot violett

Warp noch etwas
Krapp sehen!
132 W. / 1320 Plt

P305