

Deko-R. Demis 2766

(2766 A deshalb, weil
der Kasten schilleriger
als ein anderer sein
mit 2766 B bezogen
ist hat.)

1320^{cc} Maschine

1200 Platinen

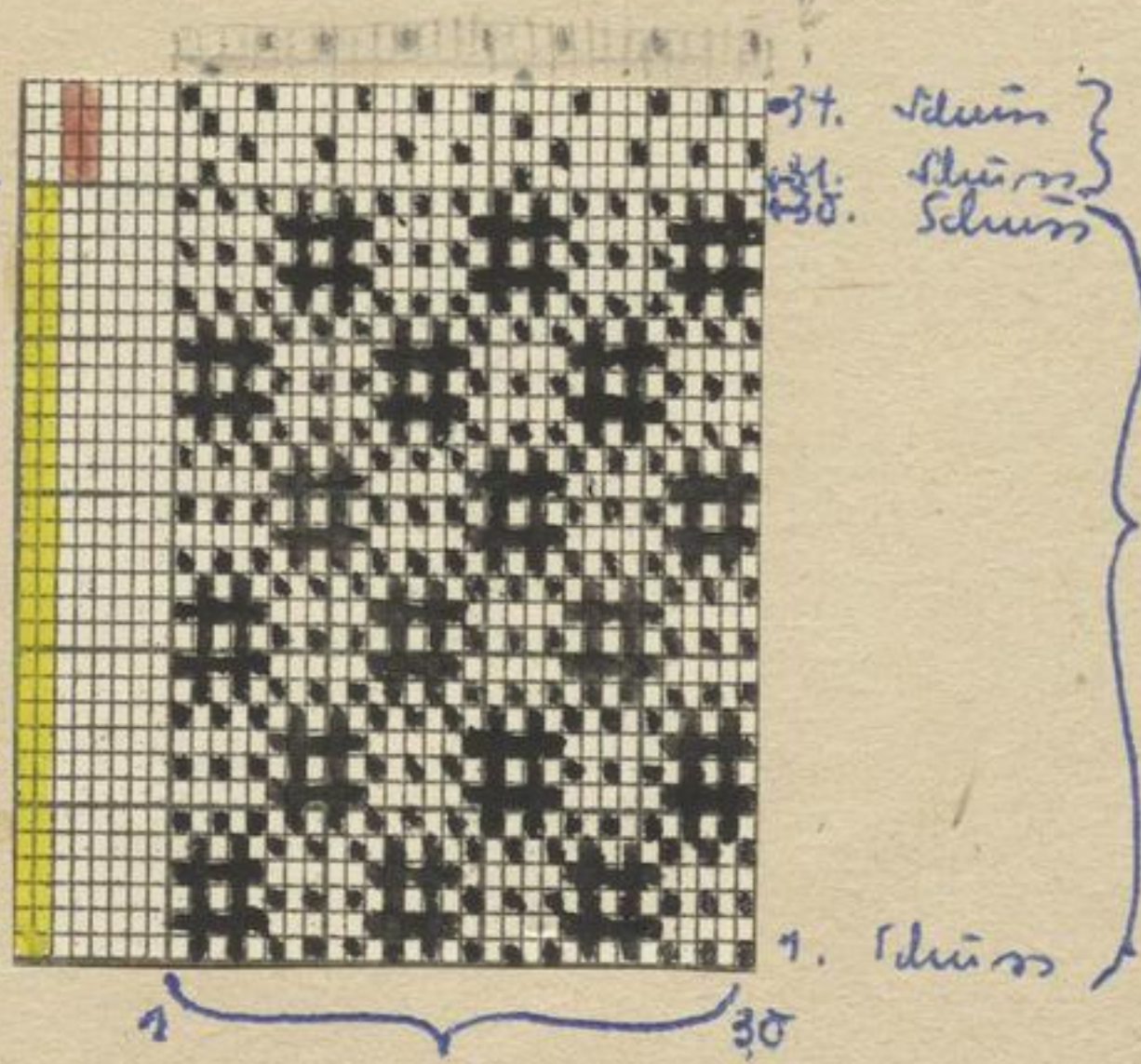
4836 Fäden + L.

21 Stiche p.cm.

Kette 70/2 (pred 487 bei Farbe 6504)



Wendel
→
schlagen



40 x Leisten

2766