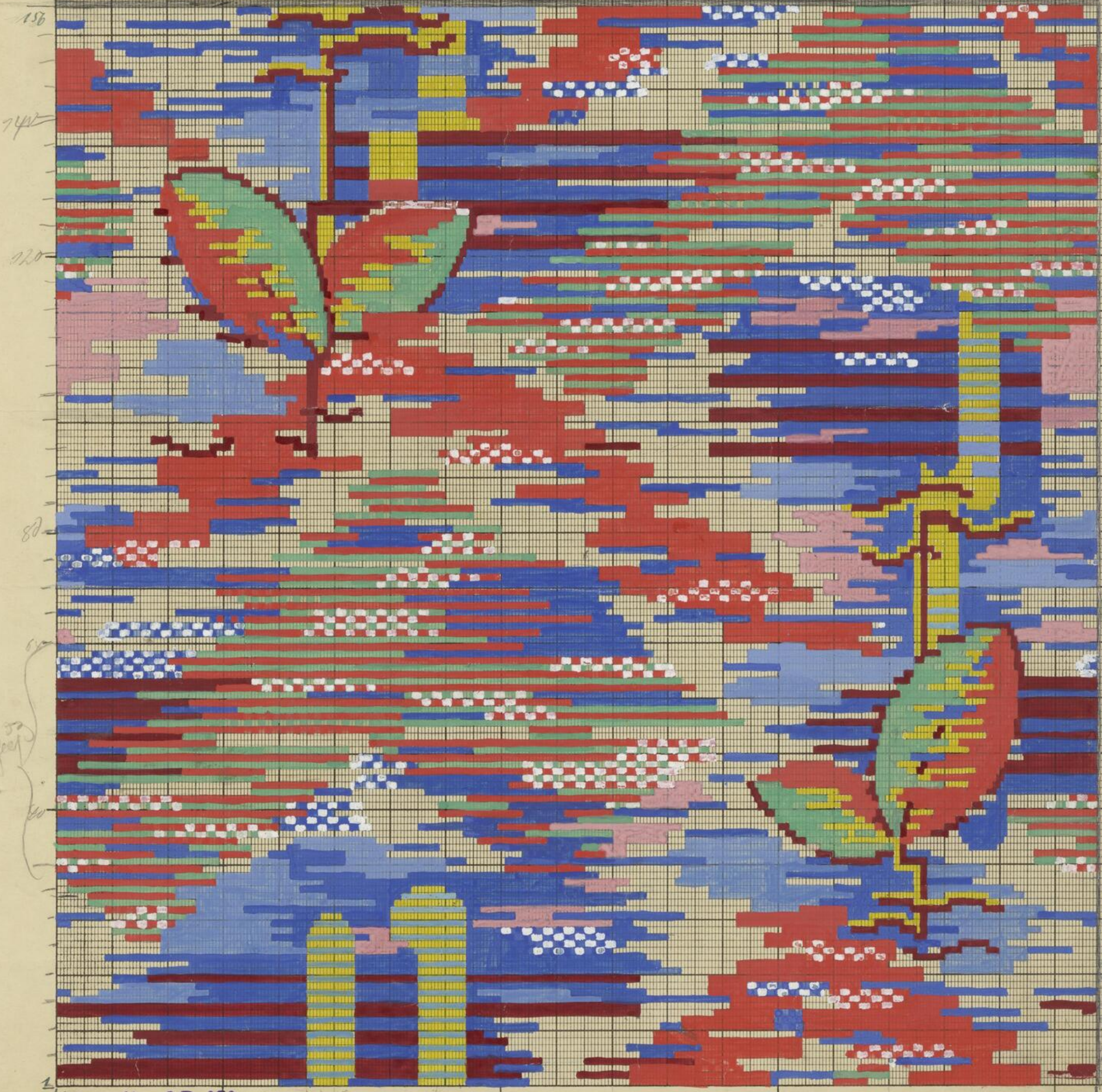


9. 1939.



Reiffen

- gelb Korkk. Korkk. Strop
- Weiße Kette + braune Kette
- weißer Schraff
- Weiße Kette
- weißer Schraff
- Braune Kette
- weißer Schraff
- Blaue Kette
- weißer Schraff
- Blaue Kette + Braune Kette
- weißer Schraff
- Blaue + Weiße Kette
- weißer Schraff
- weißer Schraff

Spindler & Reibig Rem. 1693
C. Hugo Dellings Nachl.

3 Ketteln 32. cm = 300 Kettlinien
18 1/2 Schraff. pro Zoll. 156/468 Blatt.

360

P 1049