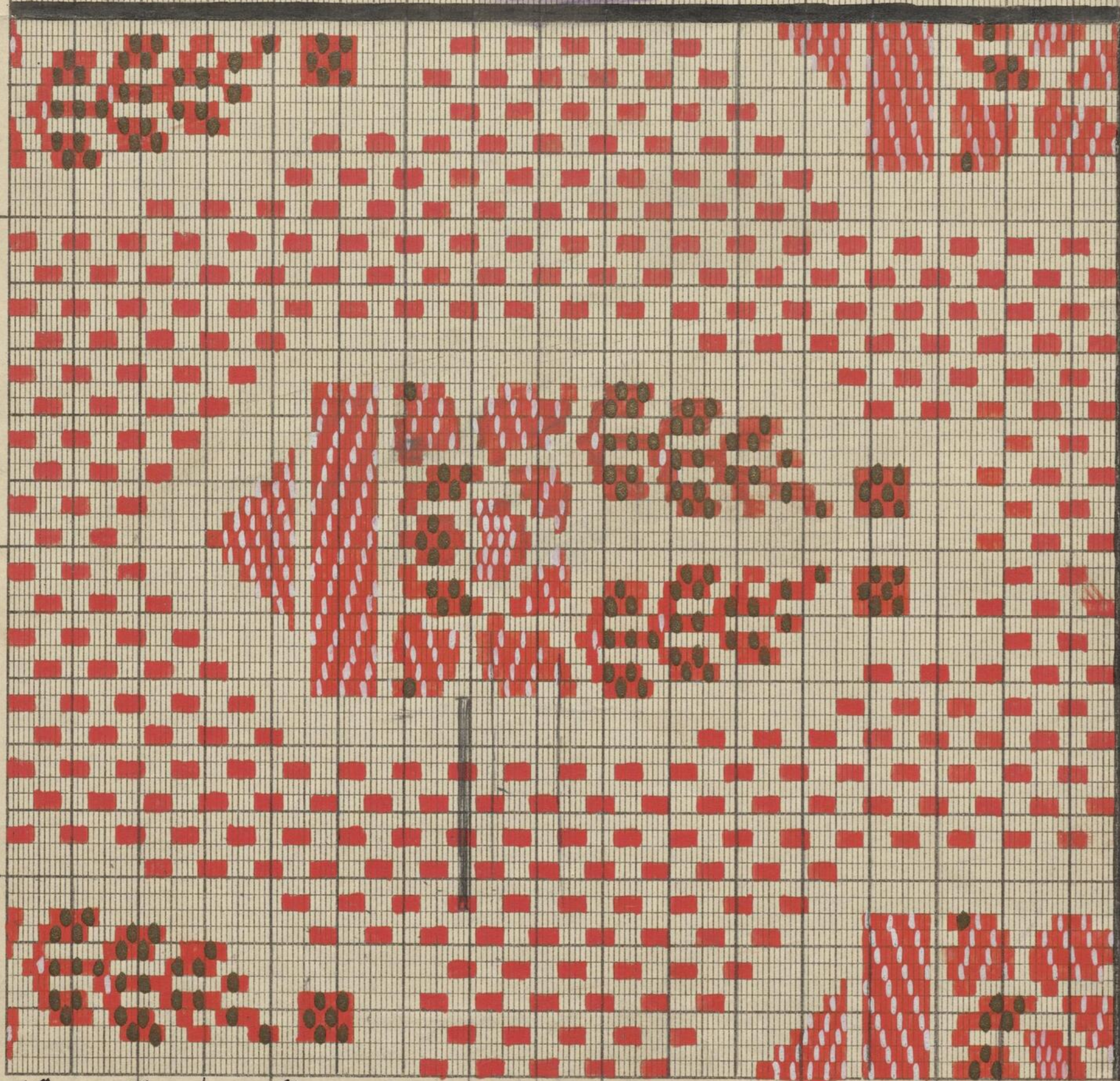


24.11.18  
BRUNNEN

1718



64  
64

40

20

X

WILK

X

X

Auf 6 u. 3 Gang = 9 Gang  
1 1/2 Ringe u. Jell.  
600-1000 Stk. = 128 Ringe  
I Baumw. Woll, 400 Platinen, Plat. 1. 2. 4. 5. in / pro. II Baumw. Lindelsh. 200 Plat. Plat. 3. 6. 9. in / pro.  
1. Ring. Ringe : Wollkapen  
2. " Spinnstift : Rot, goldkapen.  
1. Ring. Ringe : Lamm.  
2. " Spinnstift : rot, weißkapen.

P 1458