

Jan. 1535.

1320^{er} Jhr. Nach 1100 Jhr. und zwar:
1. Jhr. 29-426, 455-866, 909-1298.

1. Jhr. 1. 2. 5. 6. 9. 10. Jhr.
= 600 Jhr.

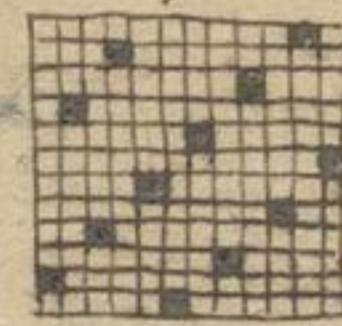
schwarz, braun, rosa, carmin,
rot, gelb, lila genannt.

1. Lauf.

2. Jhr. 3. 4. 7. 8. 11. 12. Jhr. = 600 Jhr.
Nun der 3. 4. 6. Jhr. Kalligraphie mit mir,
farben Quersum lesen, eine Kalligraphie
gibt für 2 Jhr.

1. Jhr. 3. 4. 7. 8. 11. 12. Jhr. = 600 Jhr.
Nun der 3. 4. 6. Jhr. Kalligraphie mit mir,
farben Quersum lesen, eine Kalligraphie
gibt für 2 Jhr.

2. Jhr. 3. 4. 7. 8. 11. 12. Jhr. = 600 Jhr.
Nun der 3. 4. 6. Jhr. Kalligraphie mit mir,
farben Quersum lesen, eine Kalligraphie
gibt für 2 Jhr.



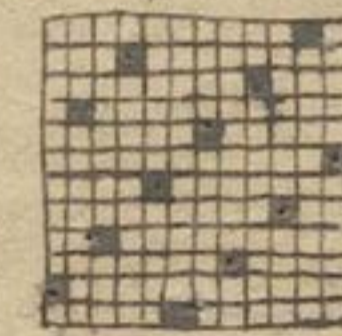
weiss gem.

schwarz, braun, rosa, carmin,
rot, gelb, lila genannt.

2. Lauf.

3. Jhr. 3. 4. 7. 8. 11. 12. Jhr. = 600 Jhr.
Nun der 3. 4. 6. Jhr. Kalligraphie mit mir,
farben Quersum lesen, eine Kalligraphie
gibt für 2 Jhr.

4. Jhr. 3. 4. 7. 8. 11. 12. Jhr. = 600 Jhr.
Nun der 3. 4. 6. Jhr. Kalligraphie mit mir,
farben Quersum lesen, eine Kalligraphie
gibt für 2 Jhr.



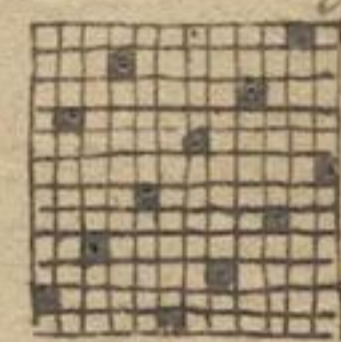
weiss gem.

schwarz, braun, rosa, carmin,
rot, gelb, lila genannt.

3. Lauf.

5. Jhr. 3. 4. 7. 8. 11. 12. Jhr. = 600 Jhr.
Nun der 3. 4. 6. Jhr. Kalligraphie mit mir,
farben Quersum lesen, eine Kalligraphie
gibt für 2 Jhr.

6. Jhr. 3. 4. 7. 8. 11. 12. Jhr. = 600 Jhr.
Nun der 3. 4. 6. Jhr. Kalligraphie mit mir,
farben Quersum lesen, eine Kalligraphie
gibt für 2 Jhr.



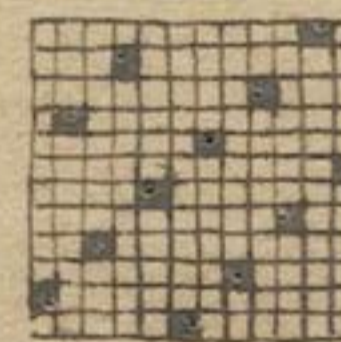
weiss gem.

schwarz, braun, rosa, carmin,
rot, gelb, lila genannt.

4. Lauf.

7. Jhr. 3. 4. 7. 8. 11. 12. Jhr. = 600 Jhr.
Nun der 3. 4. 6. Jhr. Kalligraphie mit mir,
farben Quersum lesen, eine Kalligraphie
gibt für 2 Jhr.

8. Jhr. 3. 4. 7. 8. 11. 12. Jhr. = 600 Jhr.
Nun der 3. 4. 6. Jhr. Kalligraphie mit mir,
farben Quersum lesen, eine Kalligraphie
gibt für 2 Jhr.



weiss gem.

braun, rosa, carmin,
rot, gelb, lila,
d'grün genannt.

5. Lauf.

Erklärung:



schwarz gem.

468/2840 Blatt.

Leiste: 1307-1310 = 5 bindig. Einwand.



P 1488

