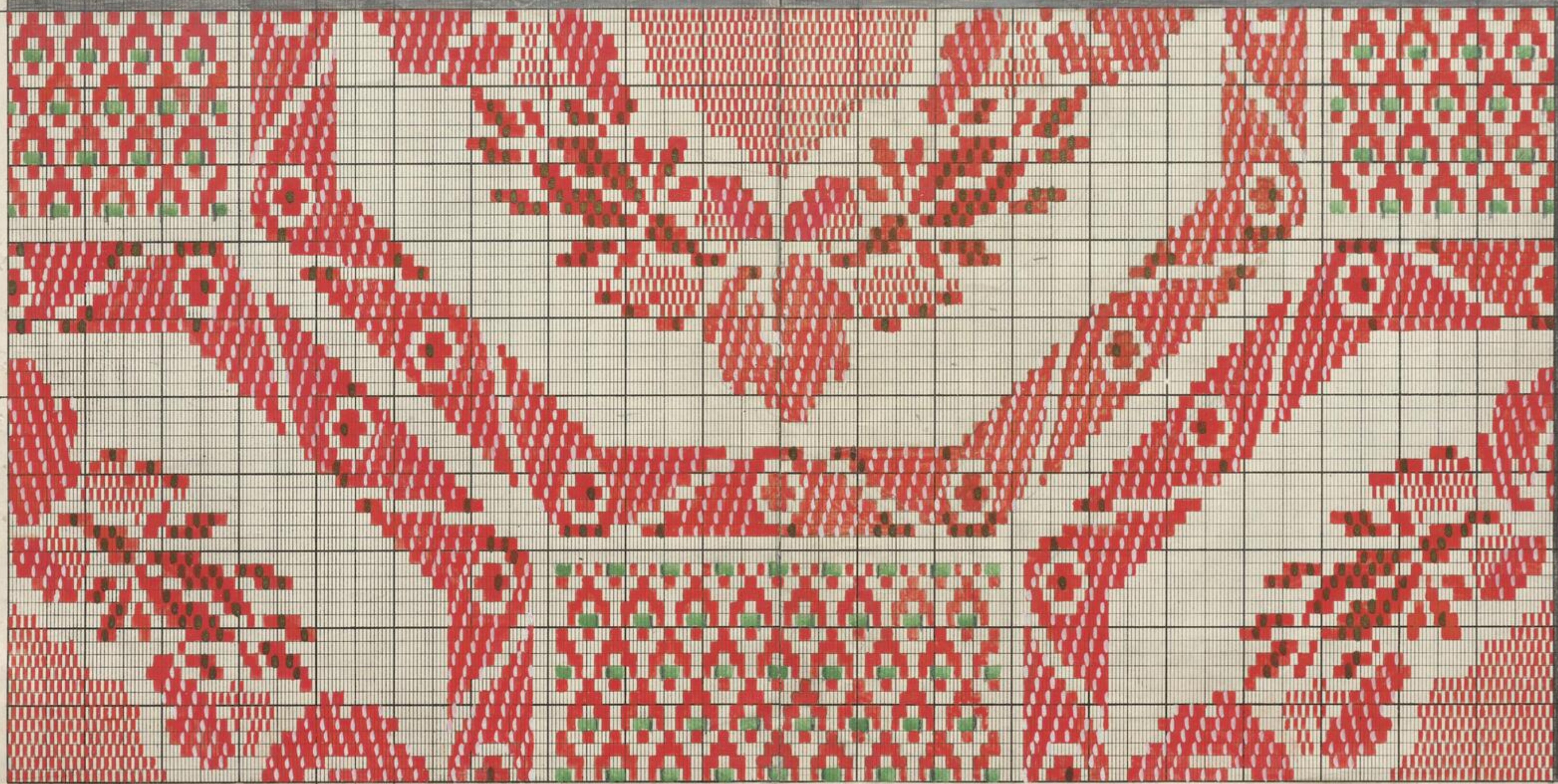


Gewo 575 ~~500~~ 1/2 gewirkt
 Gewo 500 3/4 gewirkt mit feiner Gewo 9. Pflanz best. aus 3 Fäden



6 sind 3 Gang 10 Rippen p. Roll.

600 # Maschine 400/200 Platinen 120/120/30 = 270 Züge

{ Das Muster wird erst so gewirkt, dann in der Mitte gewirkt und an den Seiten zusammengeklübt und einmal gewirkt. }

I. Temp. Wolle 400 Platinen
Platinen: 1. 2.

II. Temp. Bindkette 200 Platinen
Platinen: 3.

- 1. Zug Rippe : Woll lein.
- 2. " Lance : Rot, rot, gold lein.
- 3. " Schmiedschwaab : Rot, gold lein.

- 1. Nicht
- 2. Auf rot, rot, gold Leinwand lein.
- 3. Rot, rot, grün lein.

Nur die grün bezeichnete Linien sind 3/4 gewirkt.



PA871

