

1750 fuz. March. 4 Stk. 1-876 + 881-1756  
- 1752 Stk.



D. 1122  
- 1123.  
- 1124.

1760 fuz. March. 4 Stk. 1-876 + 881-1756  
- 1752 Stk.



4 3. 6. 9. Stk. = 584 Stk.  
Nur für 2. 4. 6. Lese. Kellner's  
für Lesezettel.

4 1. 2. 4. 5. 7. 8. Stk.  
= 1168 Stk.

1. Lesezettel. Weiß, blau gemischt. Leer.  
1. Lesezettel.

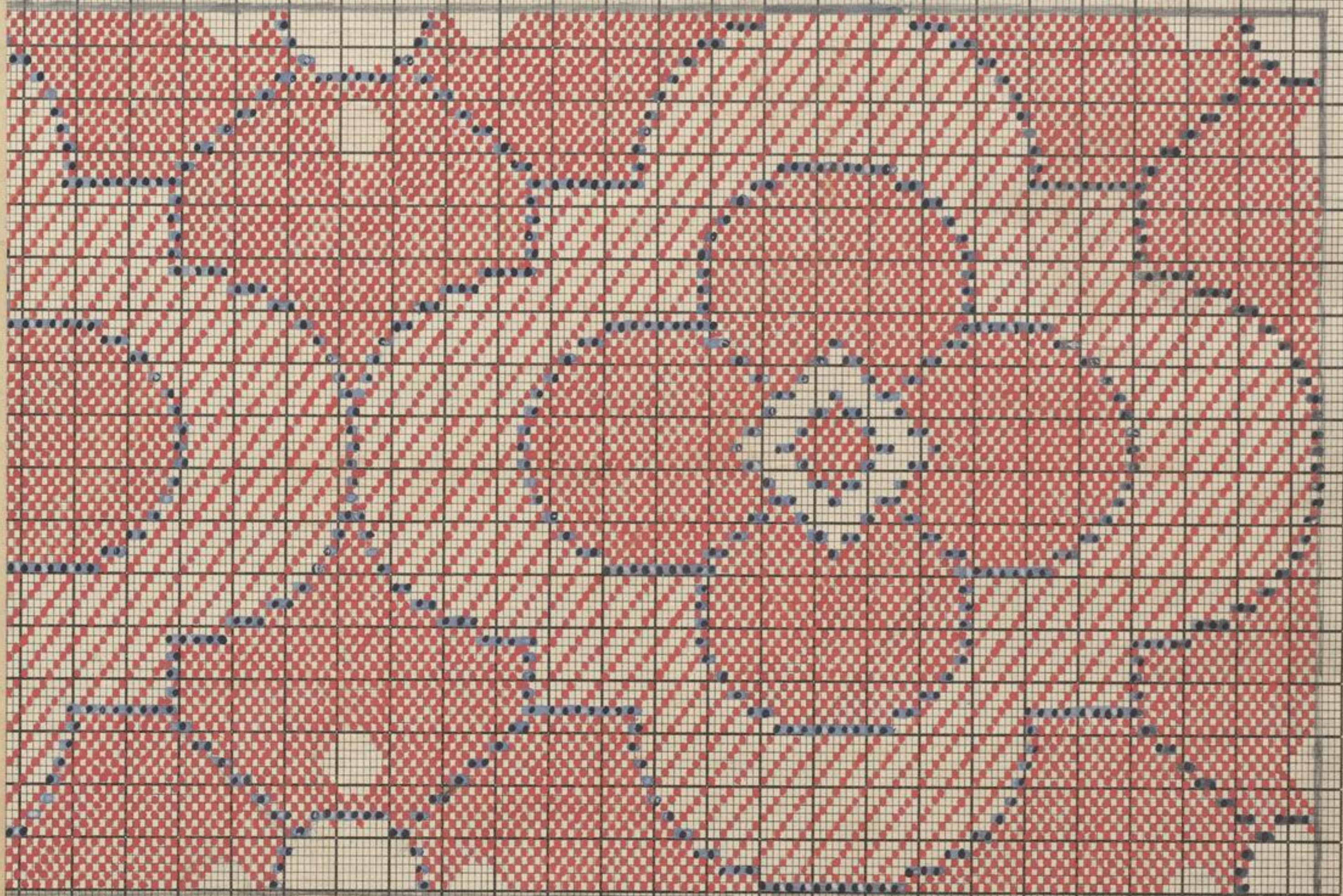
2. Lesezettel. Weiß, blau gemischt. Leer.  
2. Lesezettel.

3. Lesezettel. Weiß, rot gemischt. Einzig. 9 weiß + rot.  
2. Lesezettel. (schwarz gem.)

4. Lesezettel. Weiß. Einzig. 9 blau + schwarz.  
2. Lesezettel. (schwarz gem.)

Leiste: Stk. 1+2 für Repara. 4 I. March. = 4 1/2 Pfund Lesezettel und.

Leiste: 4 Lesezettel  
2 - schwarz gem.  
1 -



P2085