

J. 1183.

1184

1220' fuz. March. 41200 Stk.

29 - 426 = 398 Stk.

455 - 866 = 412 "

909 - 1298 = 390 "

1200 Stk

4. 1. 2. 5. 6. 9. 10. üpa. = 600 Stk.
1 Kelllinie gilt für 2 Stk., mit
Doppelstrichen beiseite.

4. 3. 4. 7. 8. 11. 12. üpa. = 600 Stk.
1 Kelllinie gilt für 2 Stk., mit
einfachen Strichen beiseite.

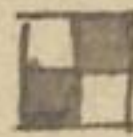
Leuchf.

weiß grün.

Leuchf.  schwarz grün.

Leuchf.

rot grün.

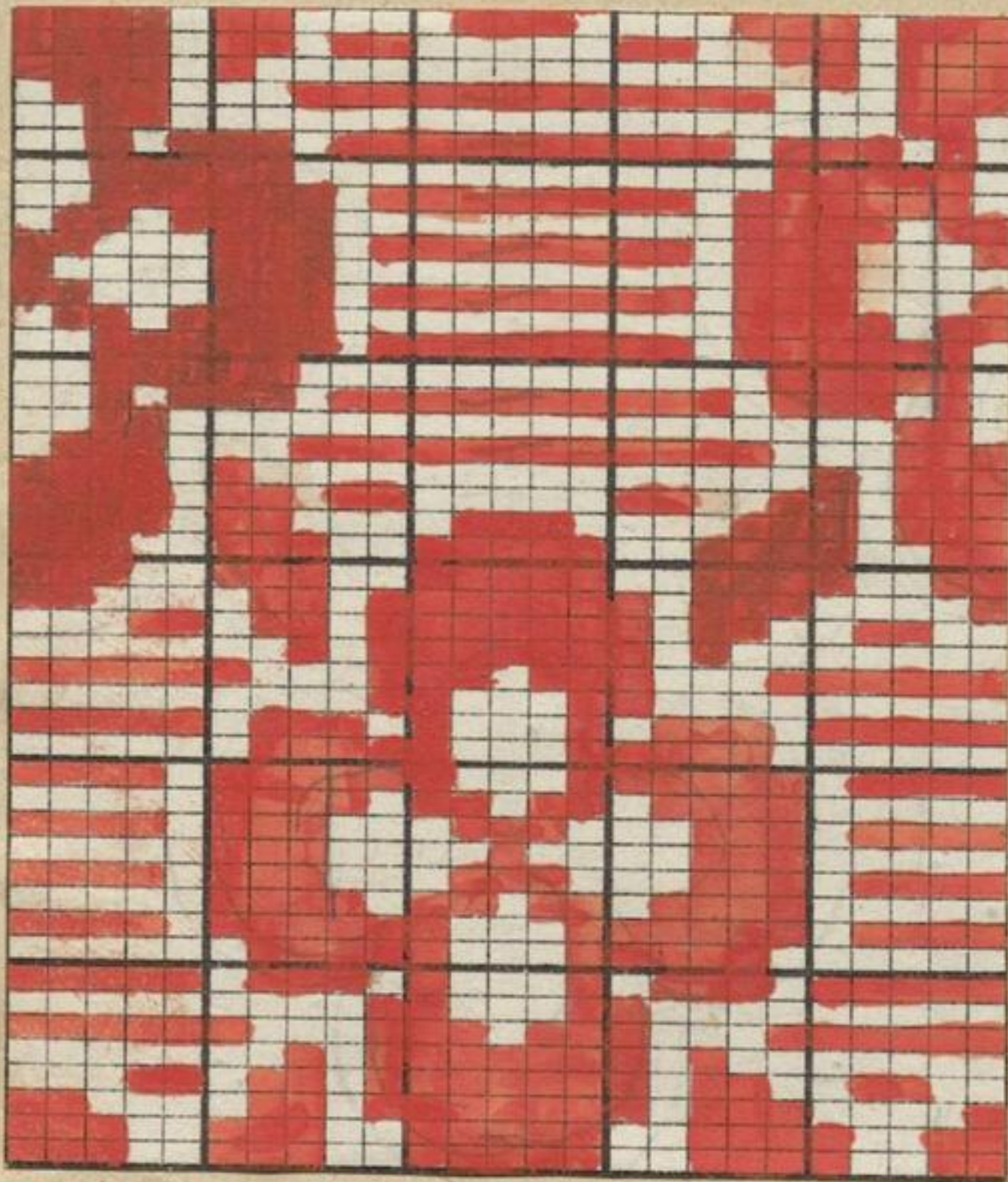
Leuchf.  schwarz grün.

Leiste: Stk. 1307 - 1310 = 2 fuz. Linwand.

1 11 + 14 = voll in 1. fuz.

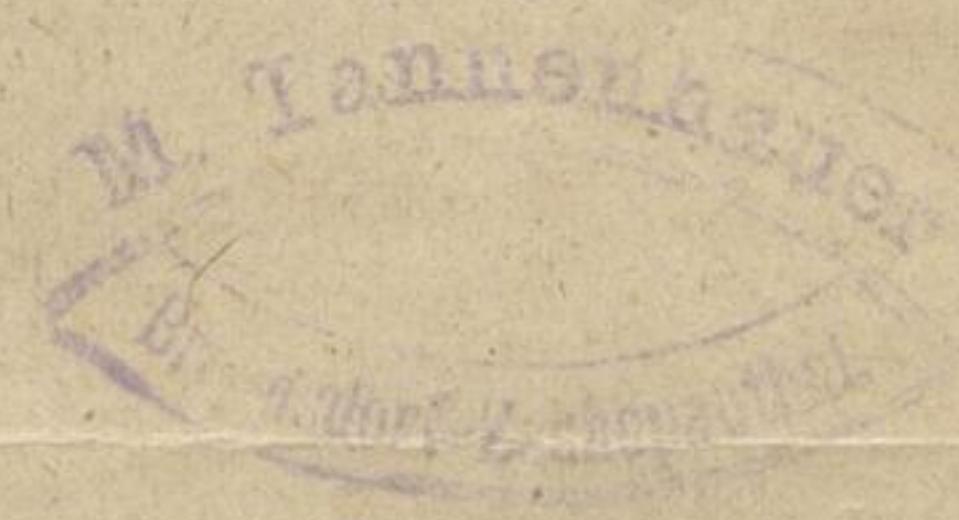
J. 1183.

46.



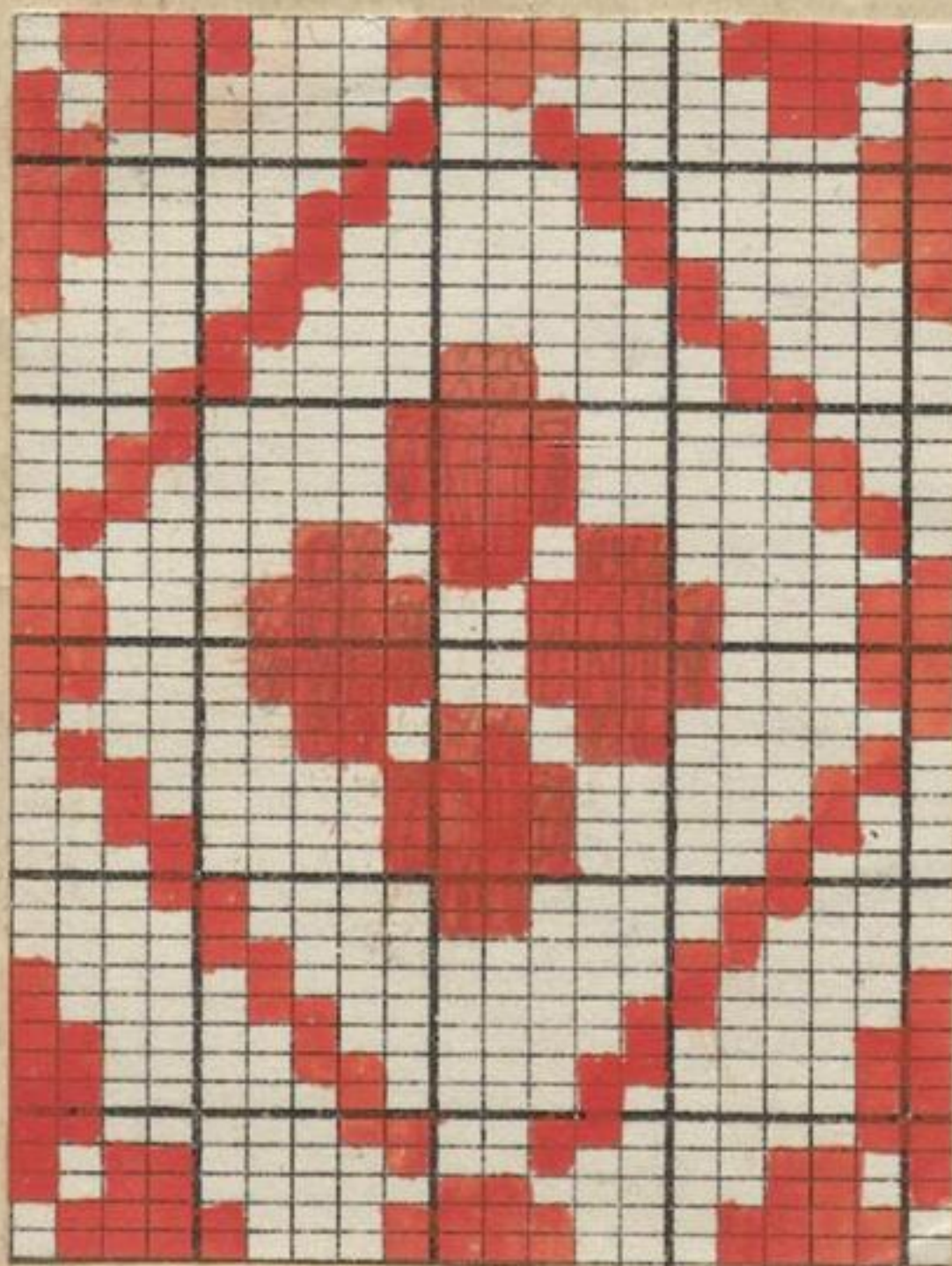
1.

46/92 Stk.



J. 1184.

42.



1.

42/84 Stk.

P 2119

