

D. 590.

880' + 1760' fey. March. 4 540 Stk. 1080 Stk.  
(-880) (-1760)

Von 4 jährl. 880' March: 29 - 60 = 32 Stk.  
 77 - 108 = 32 "  
 125 - 156 = 32 "  
 173 - 204 = 32 "  
 221 - 268 = 48 "  
 285 - 316 = 32 "  
 333 - 364 = 32 "  
 381 - 412 = 32 "  
 469 - 500 = 32 "  
 517 - 548 = 32 "  
 565 - 596 = 32 "  
 613 - 644 = 32 "  
 661 - 708 = 48 "  
 725 - 756 = 32 "  
 773 - 804 = 32 "  
 821 - 848 = 28 "



540 Stk.

4 1. 2. 4. 5. 7. 8. März - 360 Stk.  
1 Kellnerin gilt für 2 Stk.,  
4 Doppelkellnerinnen beiderseits.

4 3. 6. 9. März - 180 Stk.

1. Schupf.	voll.	leer.
2. Schupf.	rot + schwarz gem.	weiß + rot gem.

Leiste: Stk. 1-4 der Res. 4 jährl. March.  
= Leinwand.

Leinwandkarte hierzu:

Leinwand 1 jährl. alle gemeinsamen Stk.,  
 " 2 " " " " " "  
 " 3 " " " " " "  
 " 4 " " " " " "  
 " 576 " " " " " " in Leinwand (1. Hälfte) und im selben Land,  
 " 7 + 8 " " " " " " " " " "

D. 590.

1760' fey. March. 4 1440 Stk.

Von im Jahr 880' March: 1-92 = 92 Stk.

109-204 = 96 "  
 221-316 = 96 "  
 333-426 = 94 "  
 455-532 = 78 "  
 549-644 = 96 "  
 661-756 = 96 "  
 773-844 = 72 "

720 Stk.

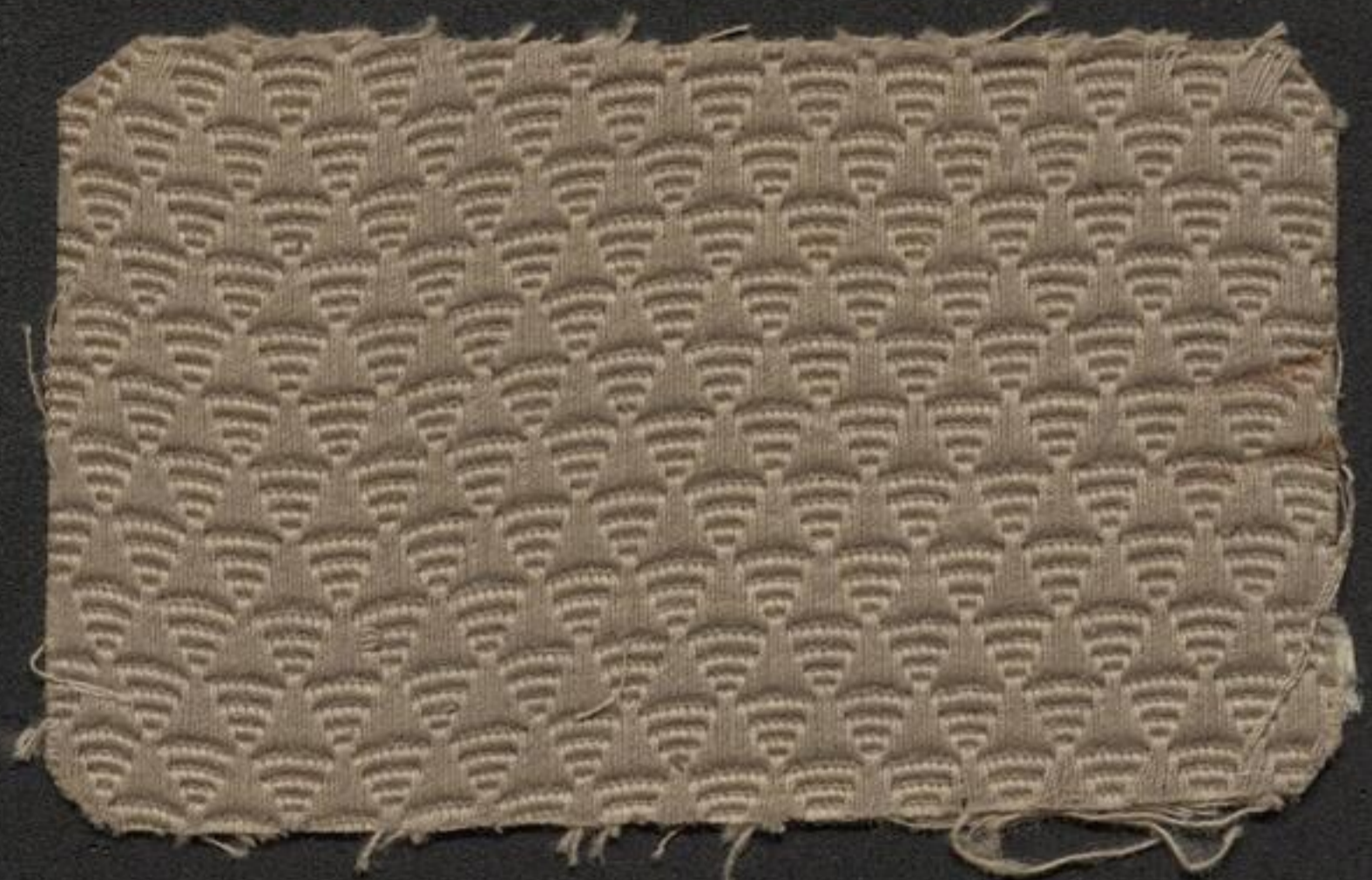
Zurückführung des für  
 880' fey. March, aber jetzt  
 Kellnerin gilt für einen  
 jeden Grundkellner " einen  
 " Leinwand.

4 1. 3. 5. März - 720 Stk.

4 2. 4. 6. März - 720 Stk.

1. Schupf.	voll.	leer.
2. Schupf.	rot + schwarz gem.	weiß + rot gem.

Leiste: Stk. 1-4 der Res. 4 jährl. March.  
= Leinwand.



P 2133

