

Gr
Lese. 1094.

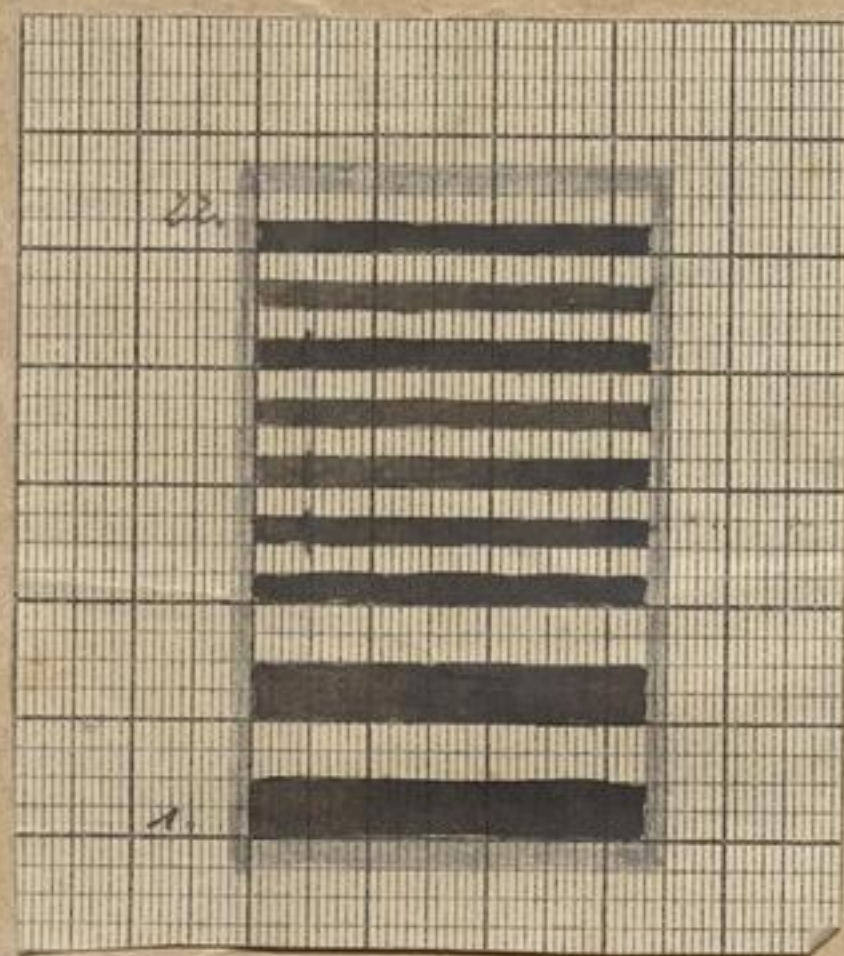
600 Masch. 4 Stk. 1-600.

41. 4. 7. 10. Lins. = 200 Stk. 42. 5. 8. 11. Lins. = 200 Stk. 43. 6. 9. 12. Lins. = 200 Stk.

1. Lauf.	weiß gen.	schwarz gen.	—
2. Lauf.	—	—	Voll.

Leiste: Stk 600 x 602 } = 2ffst. Leinwand.
603 x 604 }

22/44 Blatt



M. Tannenhauer
Braunsdorf-Zschopauthal

P 2148

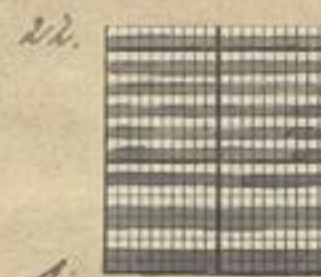
P. 1094

1760' fgr. Masch. 4 Stk. 1-840 + } - 1680 Stk.
181-1720 }

41. 4. 7. Lins. = 500 Stk. 42. 5. 8. Lins. = 500 Stk. 43. 6. 9. Lins. = 500 Stk.

1. Lauf.	weiß gen.	schwarz gen.	—
2. Lauf.	—	—	voll.

Leiste: 1-4 der Res. 4 Stk. Masch. 2schijfgrige
Leinwand.



22/44
88 Blatt.
+ 2x6 - 1x

Leinwandleiste.

