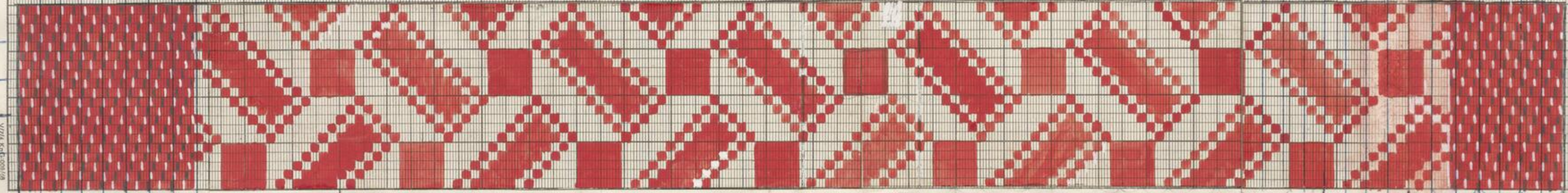


bei 1. Uml durchschlagene Rot + schwarz (im Blau) schlangel 1-20
 2. " " " Rot + weiß (im Blau) " 21-40

4213 1. Marsch.

Mittel: ca 55/cm
 Schritt: ca 16/cm

40



1. Uml durchschlagene Rot. 1-440

2. Uml durchschlagene

Für Kind Mummichosen, No. V 1. Marsch



440
 1=2.x
 28

440

P23P2 d