

4240

22.7.74

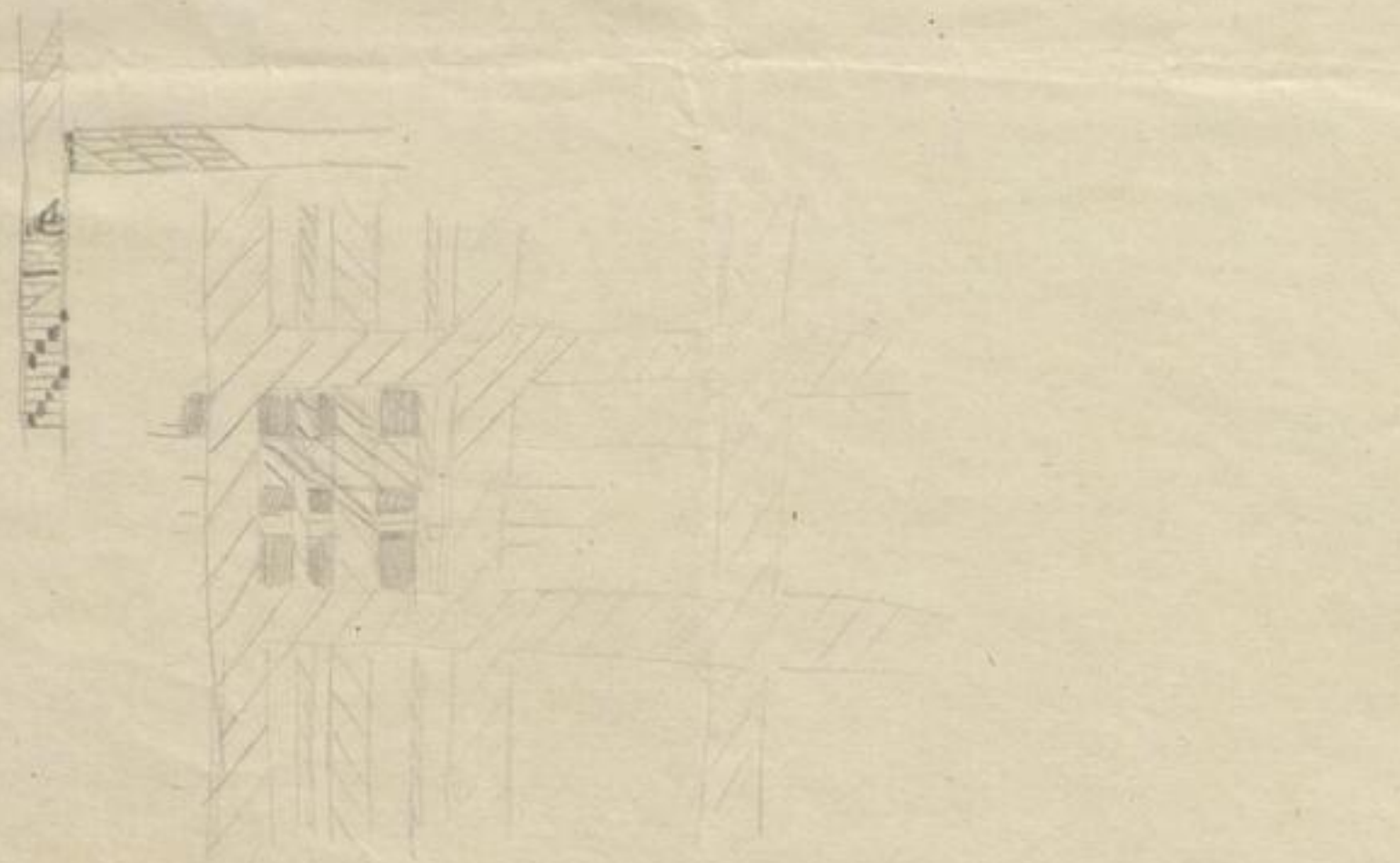
Ger von mir als Jaquard gedacht, der eine gleichbleibende Schöpffolge hat n. dementsprechend ähnl. Franchfort verschiedene Designs haben kann,

Neuer Versich:

Skizze 4240 verwenden

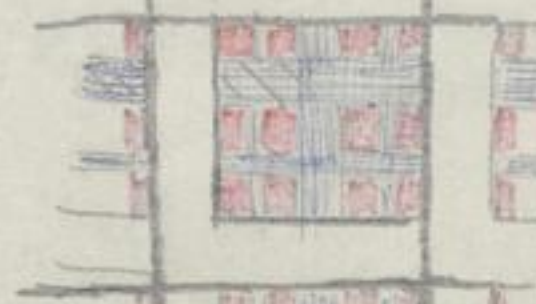
an. lassen nur alle Längslinien Köper

alle Querslinien Köper



14.5.71 Möbelstoff 4240

1320^{cm} Mord.
1200 Platinen
13 Schöpfform
37,5 Köpf. p.cm



so sind die Farben für die Zusammengehörigen Platinen gedacht

helle Kette
Platine 1, 3, 5...

dunkle Kette
Platine 2, 4, 6...

60/120
22/44
3. feine Höhe
patronen
mit 60/120
ist 16
64/32

1. Schöpff	Effekt hell (gleiche Färbung wie Effekt 3. Schöpff)	Auf weiß - Schöpff 1, 3, 5 auf rot	Auf rot	dieser Schöpff bildet mit dem 3. Schöpff die Köperlinien
2. Schöpff	Effekt dunkel (gleiche Färbung wie der dunkle feine 4. Schöpff)	Auf weiß genommen (entspricht Schöpff 2, 4, 6 auf Brindung 2)	weiß n. rot	dieser Effekt bildet mit dem feinsten Schöpff 4 die dunklen tief liegenden querschlängigen Rädchen. An der Oberseite die breite Schöpff 2 n. 4 mit der dunklen Kette Leinwand
3. Schöpff	Effekt hell (gleiche Färbung wie 1. Schöpff)	Auf weiß - Schöpff 2, 4, 6 auf Bdg 1 auf grün - Schöpff 2, 4, 6 auf Bdg 1a auf rot	rot genommen	dieser Schöpff bildet mit dem 1. Schöpff zusammen die Köperlinien
4. Schöpff	feinerer Schöpff 48/2 dunkel gleiche Färbung wie 2. Schöpff Effekt dunkel	Auf weiß - Schöpff 1, 3, 5 auf Bdg 2 auf grün - Schöpff 1, 3, 5 auf Bdg 2a	auf weiß n. rot	dieser Schöpff bildet mit Effekt Schöpff 2 die tief liegenden Rädchen

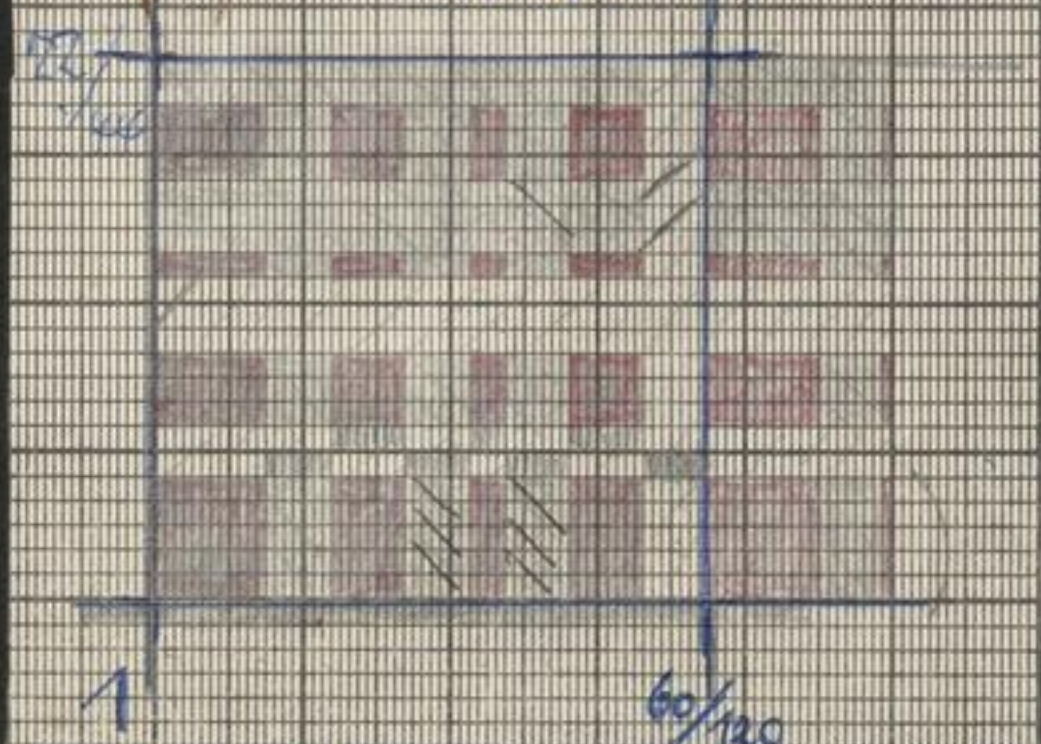
Schöpff 1, 3, 5 bildet 1. Schöpff Effekt
" 2, 4, 6 " 3. " " } beide zusammen ergeben den Köper

Die Rädchen zeigen, wo die feinen Schöpff (Schöpff 4) - vorbildet durch die Köper effekt dünne n. über der hellen Kette Platine 1, 3, 5... liegen. Die Rädchen sind für diese Patronen ungenügend.

Schöpff 1, 3, 5 sind 2. Schöpff Effekt dunkel. Dieses Schöpff liegen über der dunklen Kette 1, 3, 5

Schöpff 2, 4, 6 sind 4. Schöpff fein, sie verhindern Ober- u. Mittelgewebe, indem sie horizontal über dem der hellen Kette Pl. 1, 3, 5 liegen.

4240



10 x Leinwand

37,5 Köpfchen p.cm
ca 14 Schöpff p.cm

1320^{cm} Mord.
1200 Platinen

P2383m