

DENMIN 8

= 4457

1760 Platinen

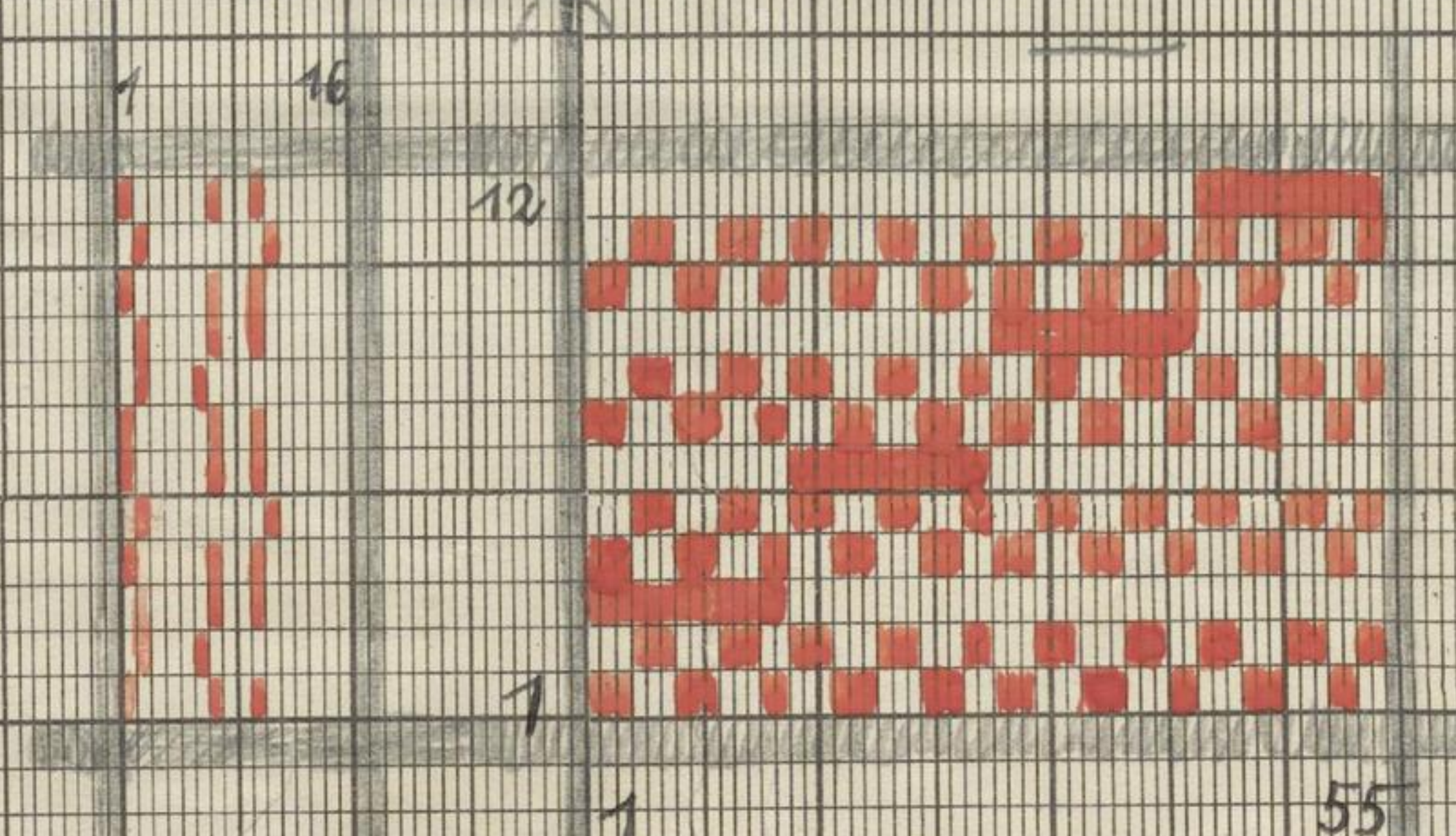
voll

Wedmel
mit
Leiste

Reservereihe links

Platinen 1-76

66 Schicht



Teilpatrone

Denmin

1760 voll

1760 Platinen voll

ROT SCHLAGEN!

55 Platinen gezeichnet

$$55 \times 32 = 1760$$



P 2391 i

