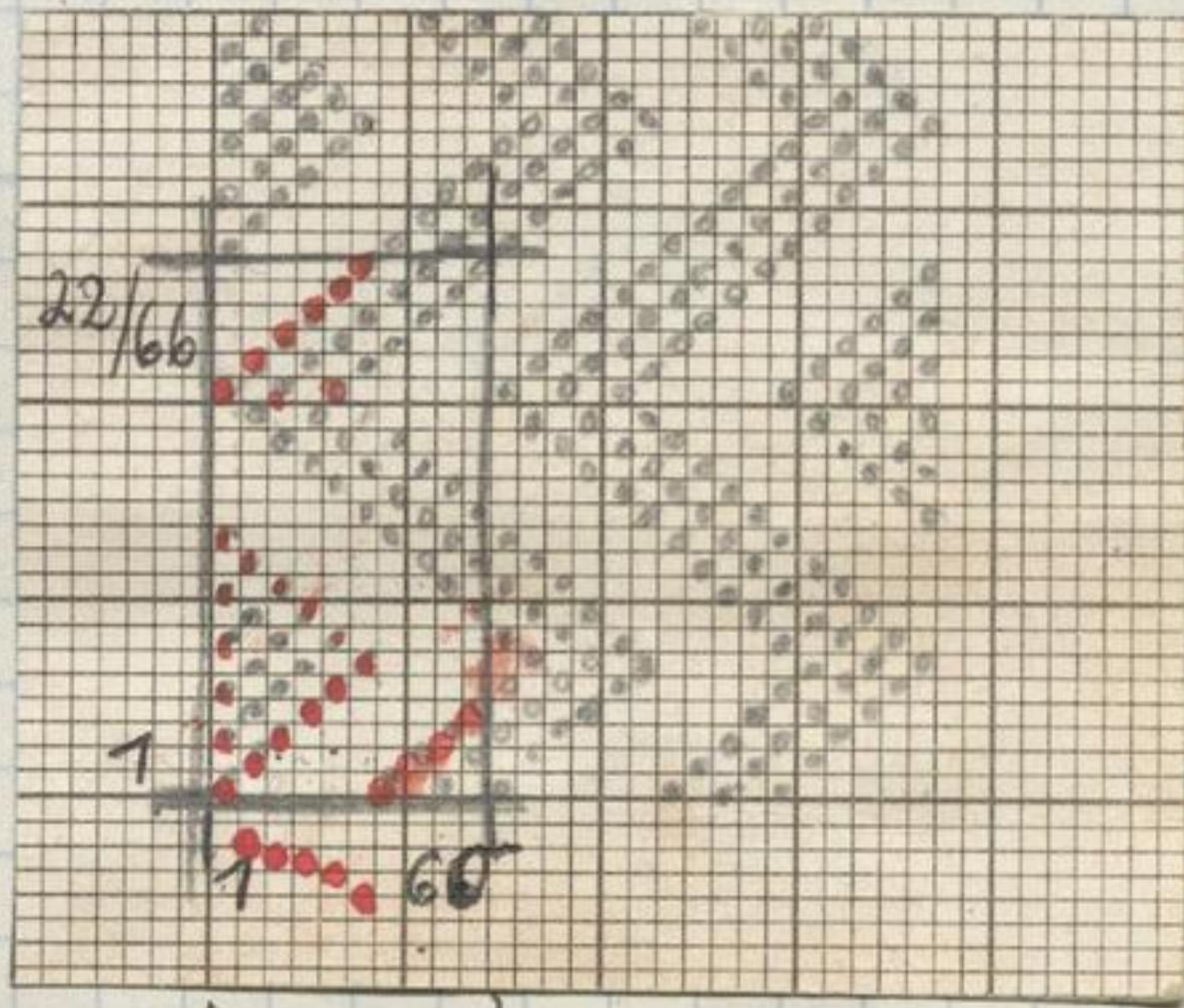


6.1.79

4459 = Demmin 70

1320 voll




12 Schüß p. em

47,3 Kettf. p. em

$60 \times 22 = 1320$  Platzen

Ein Kästchen der Patrone =  $\begin{matrix} 6 \\ \times \end{matrix}$  Kettfäden  
3 Schüß (1 Effekt  
2 feine)

feine Schüsse 

Wendel + Leiste wie Demmin 4440

Schwarz ist Ketthochgang

Rapportgröße in Stoff
1,45 cm Breite
3,5 cm Höhe

P2397a

