

1 Bindungsrapport = 12 Kettfäden 12 Pl. 110 x 1 Klagen
 1 Klärapparat = 114 Kettfäden (114 x 46 = 5244 Fäden + 36 Fäden Rest)
 1 Rapport in dem Bindungsrapport + Klärapparat aufgehen = 228 Kettfäden (228 x 23 = 5244 Fäden + 36 Fäden Rest)

Sellin 4467
 1320 voll

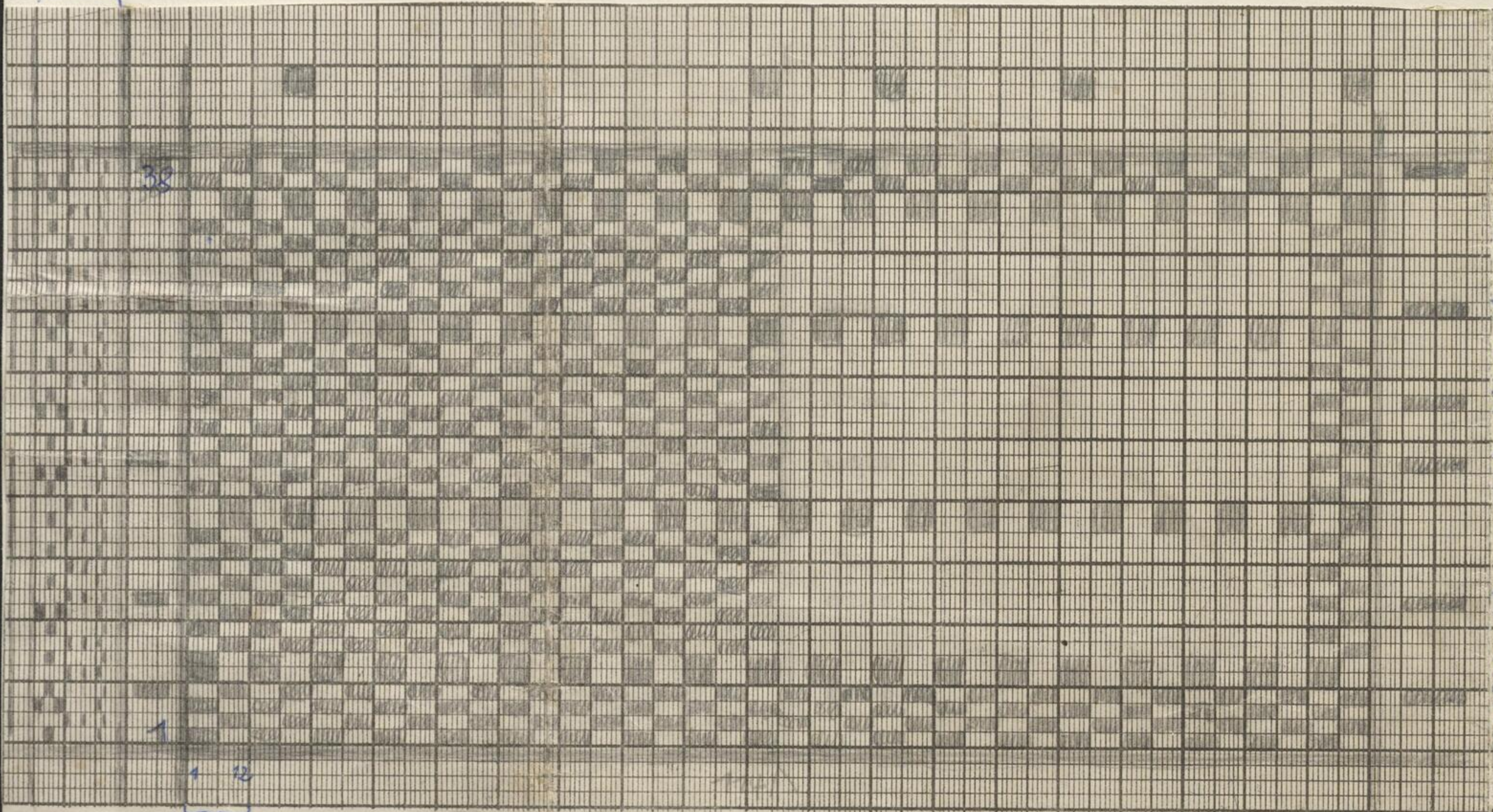
wird ausgeführt

4467 = Sellin ~~D...~~

37 weg } von 4467
 30 " } anstrichen
 24 " } für keine Karte 4408
 23 " }
 22 " }
 21 " }
 20 " }

1-19
 6-76

Pl. 1-76
 Hechsel + Leerk



38

Effektfarbe 2
 " 1
 Effektfarbe 2
 " 1
 Effektfarbe 2
 " 1
 Effektfarbe 2
 " 1
 Effektfarbe 2
 " 1
 Effektfarbe 2
 " 1

Pl. 1 Pl. 12
 12 Pl. x 110 = 1320 voll
 = 1 Bindungsrapport



○ = 2,3 Effekt Farbe 1
 ⊗ = " " " 1
 ⊙ = " " " 2

Pl. 228

P2397e