

391 L.

NEUE  
DECORATIONS-MALEREIEN

IM ROMANISCHEN UND GOTHISCHEN STYL.

GEMALTE HOLZDECKEN, WANDMALEREIEN FÜR TREPPENAUFGÄNGE UND VORPLÄTZE, PLAFONDS FÜR SÄLE,  
WOHNZIMMER, SPEISEZIMMER, HERRENZIMMER ETC.

VON

W. PASTERM

DECORATIONS- UND KIRCHENMALER.

*L.A.* 391

ERSTER HALBBAND

(TAFELN 1 5 7 11 13 16)



BERLIN

HESSLING & SPIELMEYER

BUCHHANDLUNG FÜR ARCHITEKTUR UND KUNSTGEWERBE

W. KÖNIGGRÄTZERSTRASSE 123b.



SLUB

Wir führen Wissen.

<http://digital.slub-dresden.de/id445945249/1>



Westfälische Hochschule Zwickau  
Hochschulbibliothek

2006 nicht entstaubt  
Ill. ungelesen

53.441

V

WESTSÄCHSISCHE HOCHSCHULE  
ZWICKAU (FH)  
Hochschulbibliothek  
Zweigbibliothek Reichenbach  
Klinkhardtstraße 30  
08468 Reichenbach

0  
118



I.A. 391<sup>I</sup> 1 Titelblatt u. 14 Tafeln

Band I. 1-14.

empf. 27. 3. 20 Loh.  
" 19. 7. 32 Felt.



### Zu beachten!

Das Werk ist in

geordnetem Zustande  
zurückzugeben.

Die Blätter

liegen der № nach.

NEUE  
DECORATIONS-MALEREIEN

IM ROMANISCHEN UND GOTHISCHEN STYL.

GEMALTE HOLZDECKEN, WANDMALEREIEN FÜR TREPPENAUFGÄNGE UND VORPLÄTZE, PLAFONDS FÜR SÄLE,  
WOHNZIMMER, SPEISEZIMMER, HERRENZIMMER ETC.

VON

W. PASTEREN

DECORATIONS- UND KIRCHENMALER.

28 TAFELN.



BERLIN

HESSLING & SPIELMEYER

BUCHHANDLUNG FÜR ARCHITEKTUR UND KUNSTGEWERBE

W. KÖNIGGRÄTZERSTRASSE 123b.

*I. A.* 391

53.444

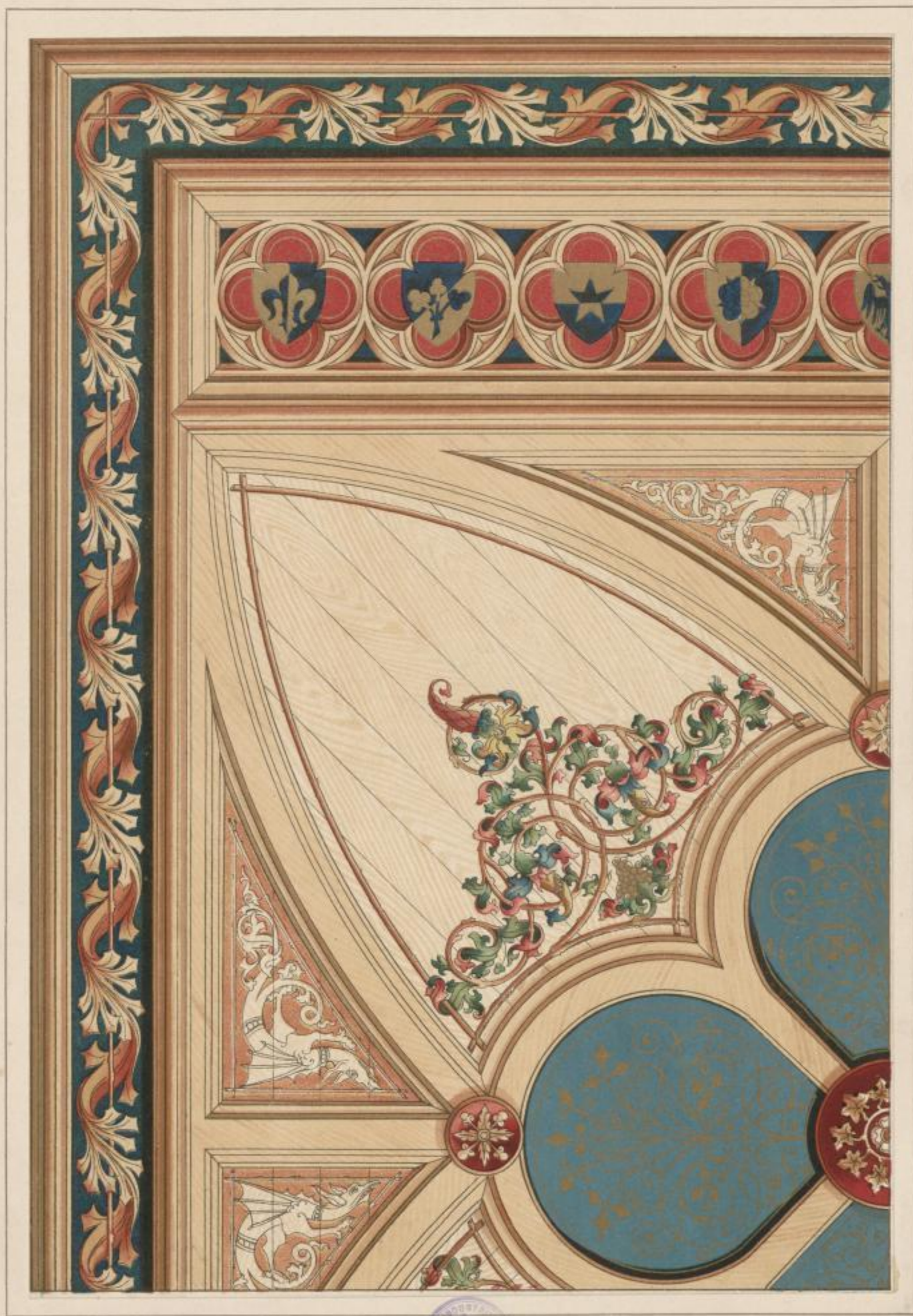
SHLH78190 P291-1

WESTSÄCHSISCHE HOCHSCHULE  
ZWICKAU (FH)  
Hochschulbibliothek  
Zweigbibliothek Reichenbach  
Glinkhardtstraße 30  
08468 Reichenbach

0  
118  
Stadt  
Bücherei  
Plauen



W. PASTERNAK

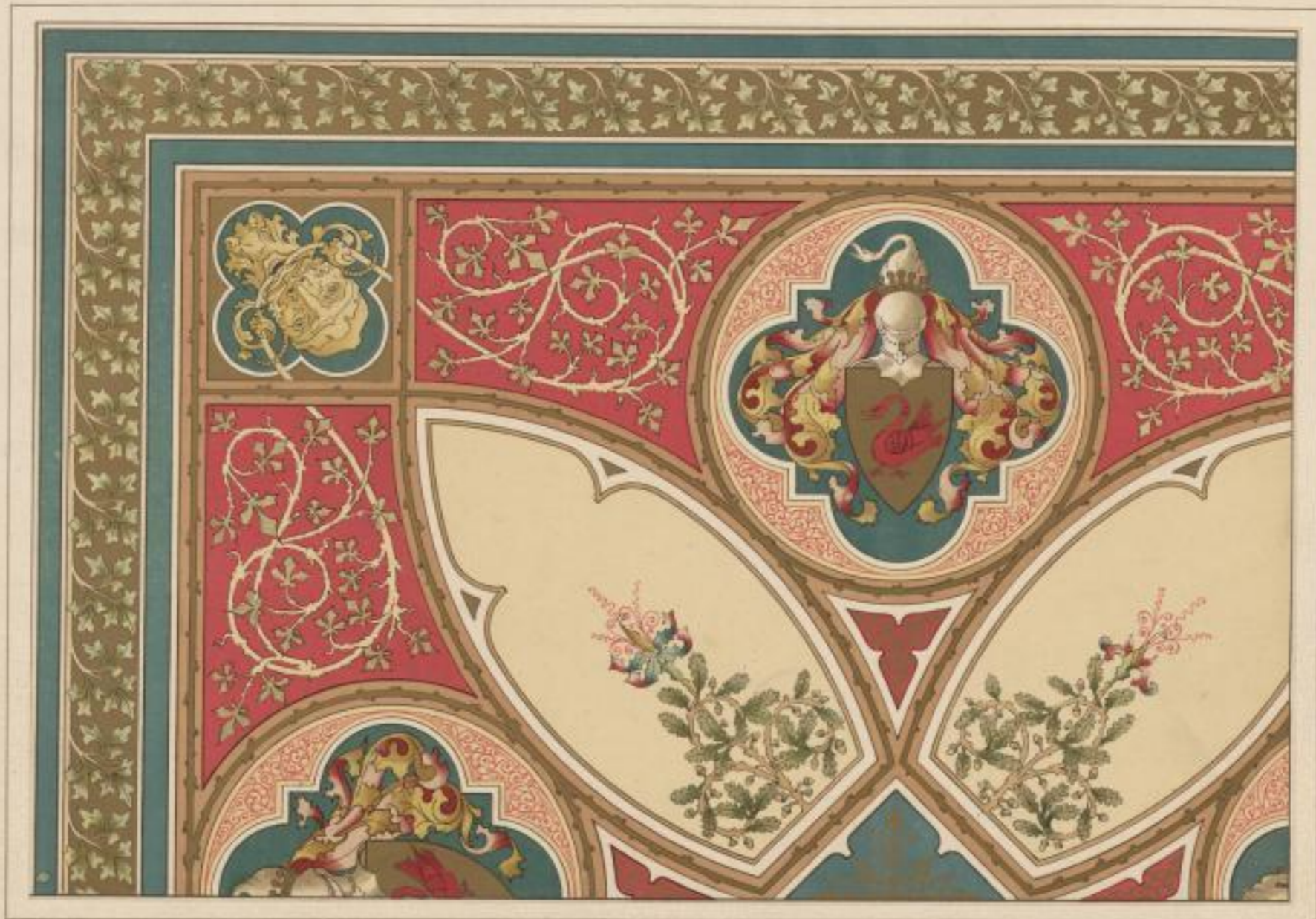


391<sup>I</sup>

A1



W. PASTERNAK



391<sup>z</sup>

A 2







W. PASTERNAK

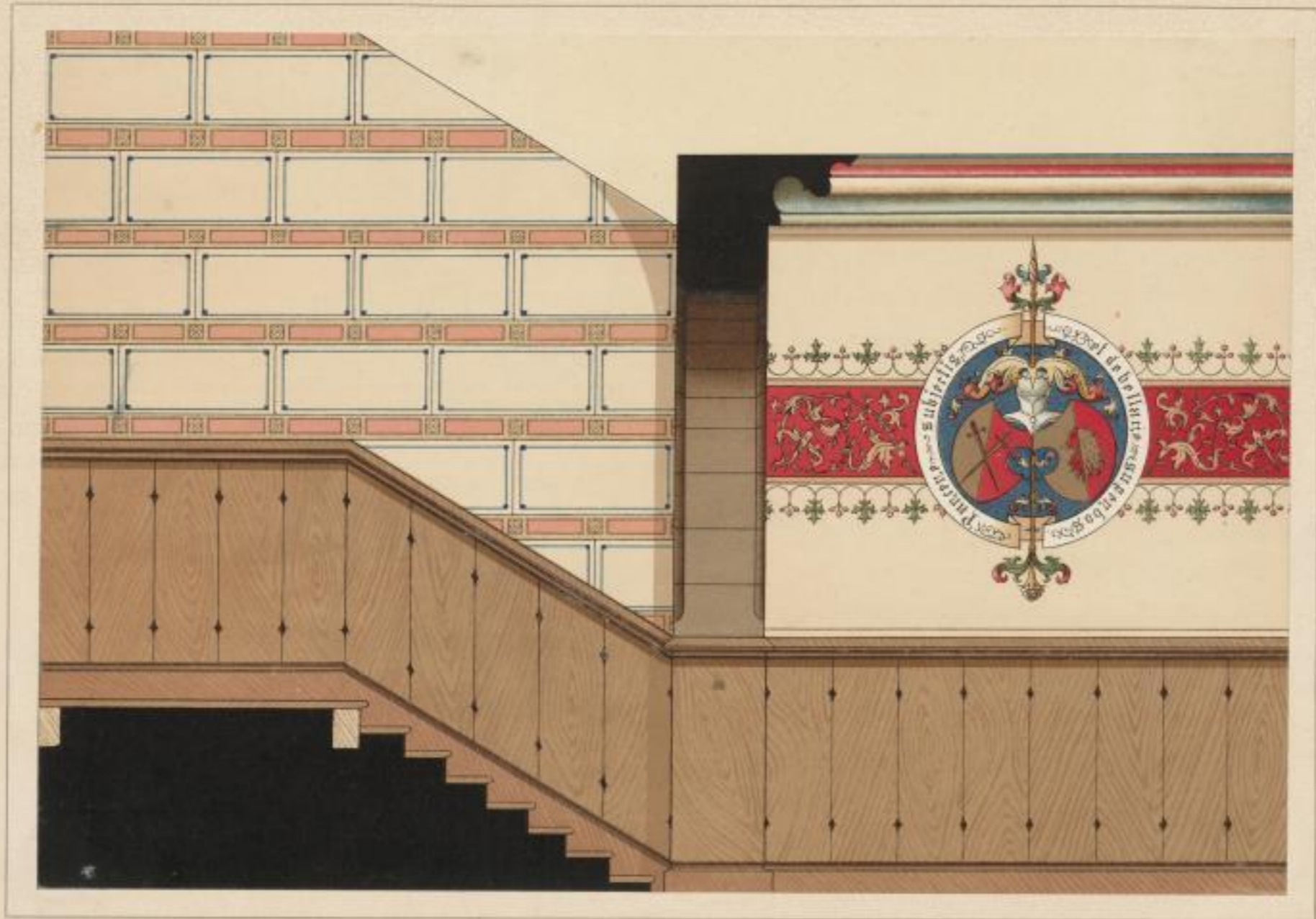


391<sup>2</sup>

A 3







391<sup>r</sup>

A 4





**SLUB**

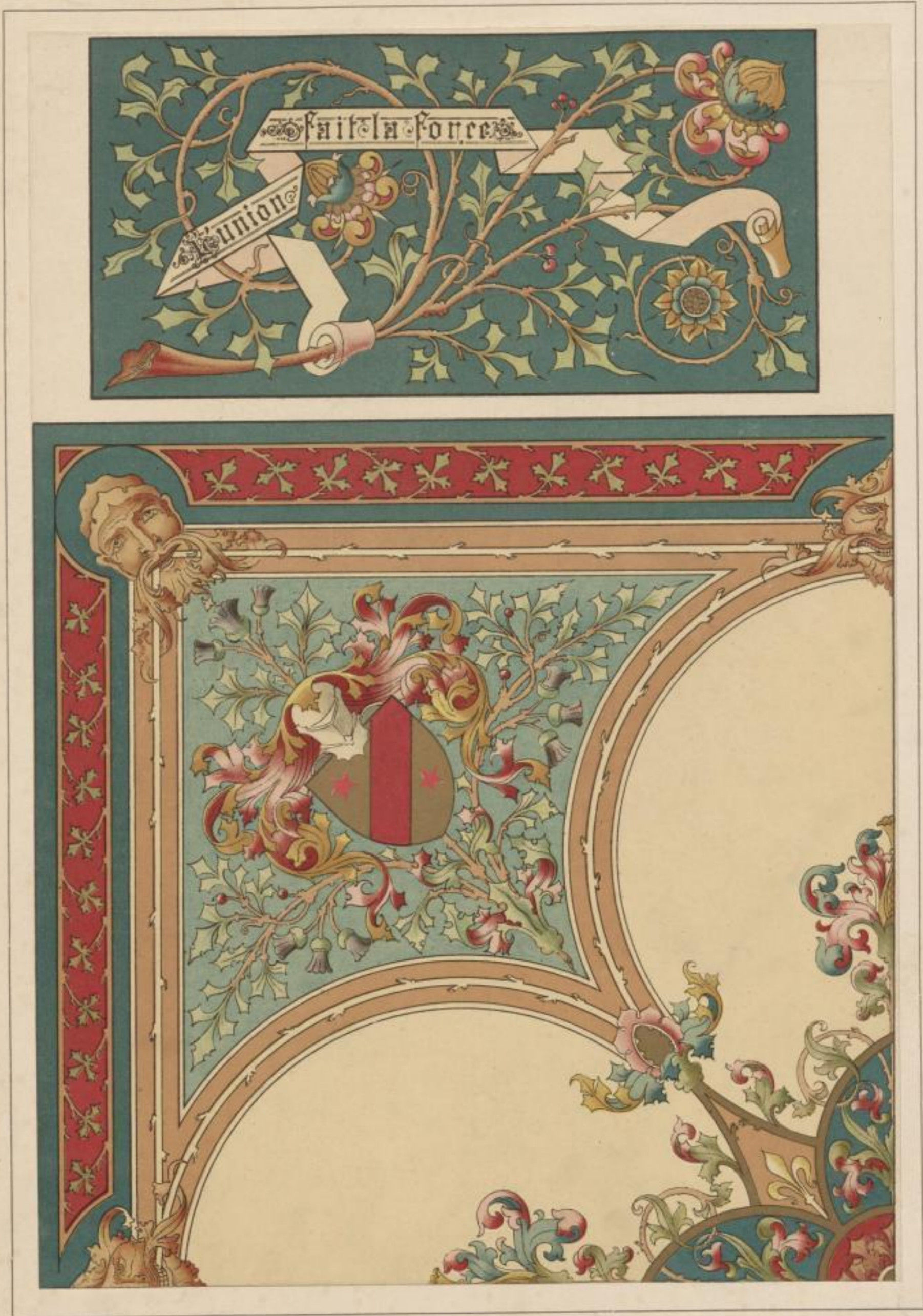
Wir führen Wissen.

<http://digital.slub-dresden.de/id445945249/12>



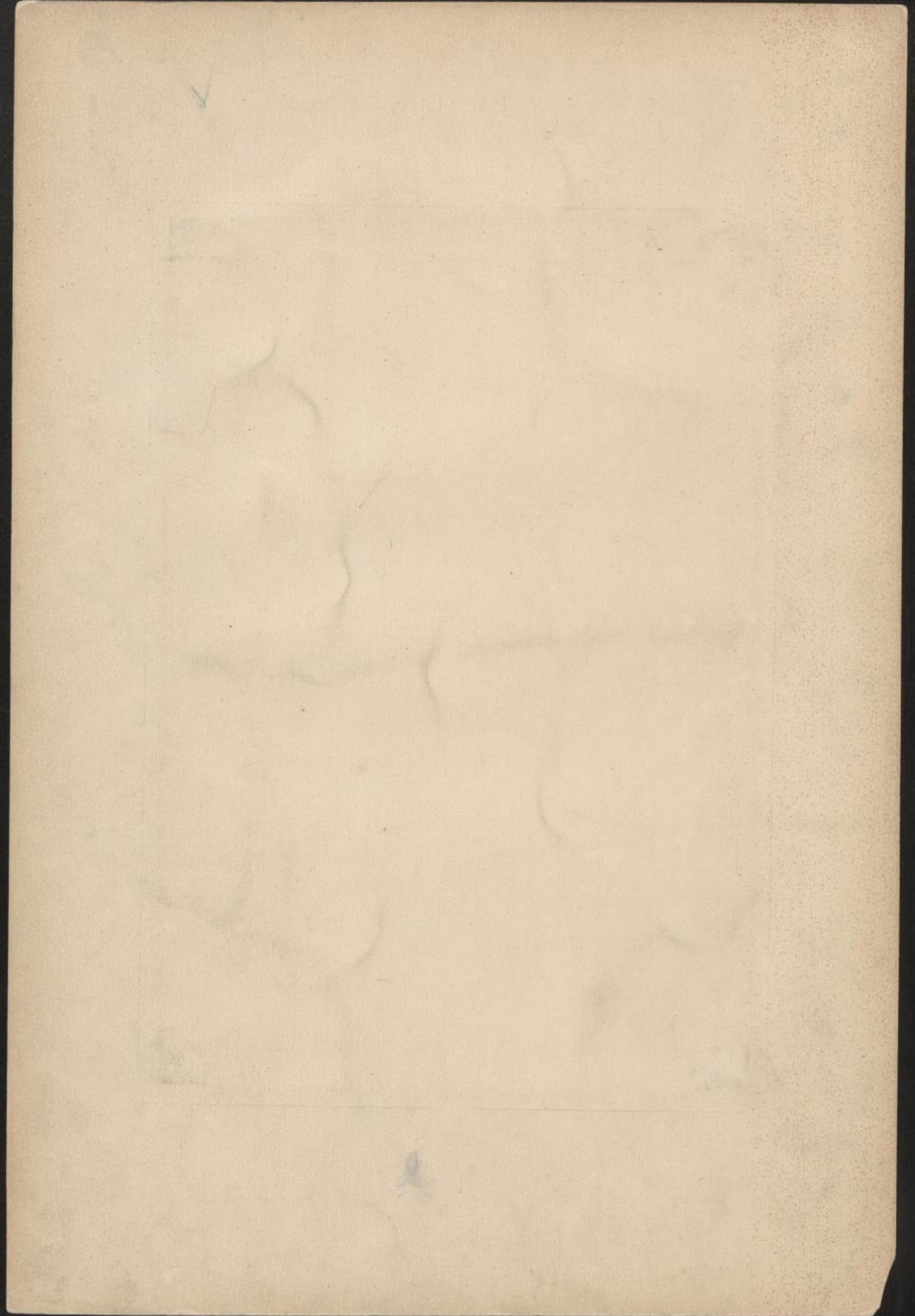
Westfälische Hochschule Zwickau  
Hochschulbibliothek

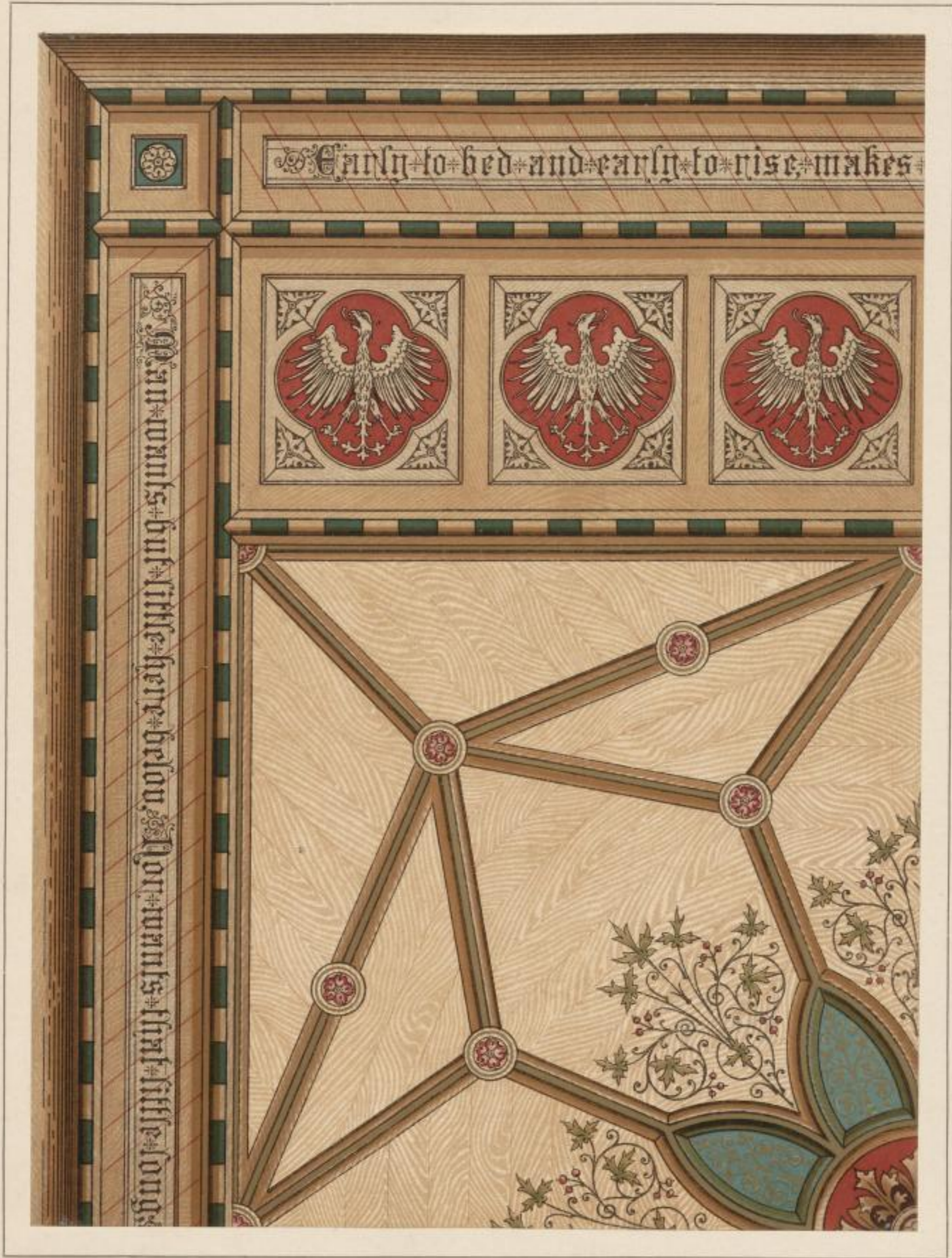
W. PASTERNAK



A 5

391<sup>z</sup>





A 6



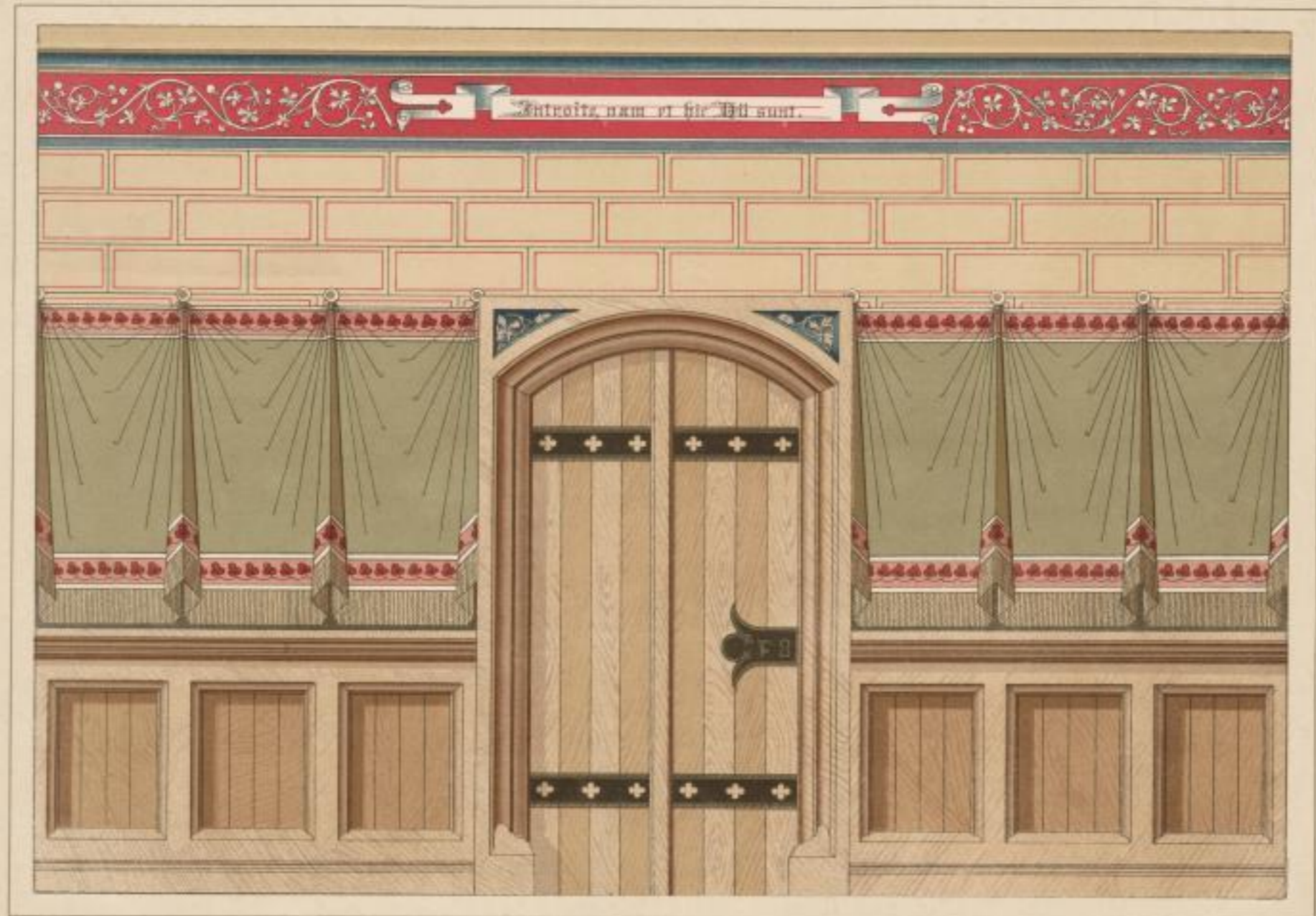
391<sup>z</sup>

Faint, illegible text at the top of the page, possibly a header or title.

Faint, illegible text in the lower middle section of the page.



W. PASTERNA



A 7



391<sup>z</sup>





**SLUB**

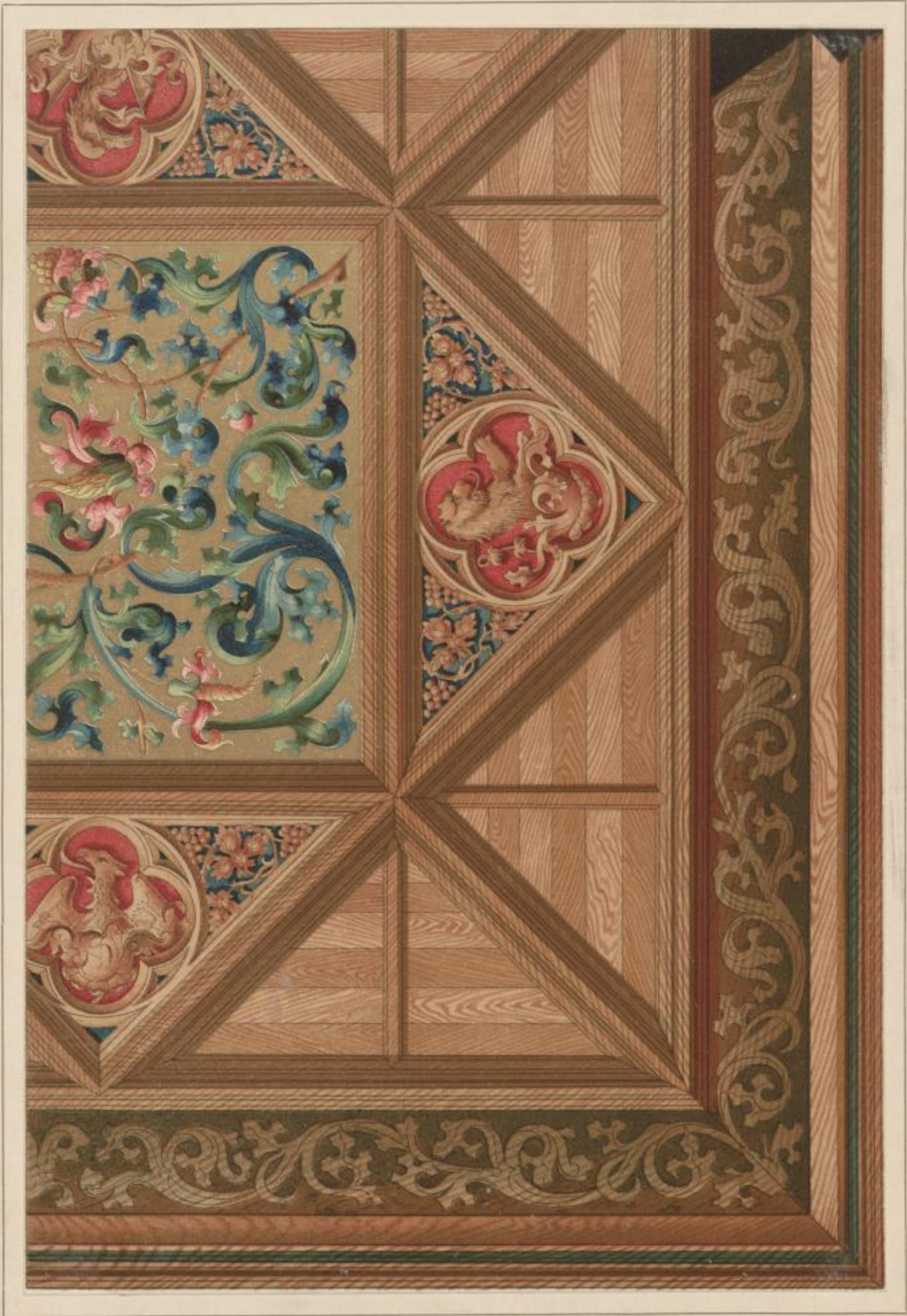
Wir führen Wissen.

<http://digital.slub-dresden.de/id445945249/18>



Westfälische Hochschule Zwickau  
Hochschulbibliothek

W. PASTERNAK



391<sup>1</sup>

A 8





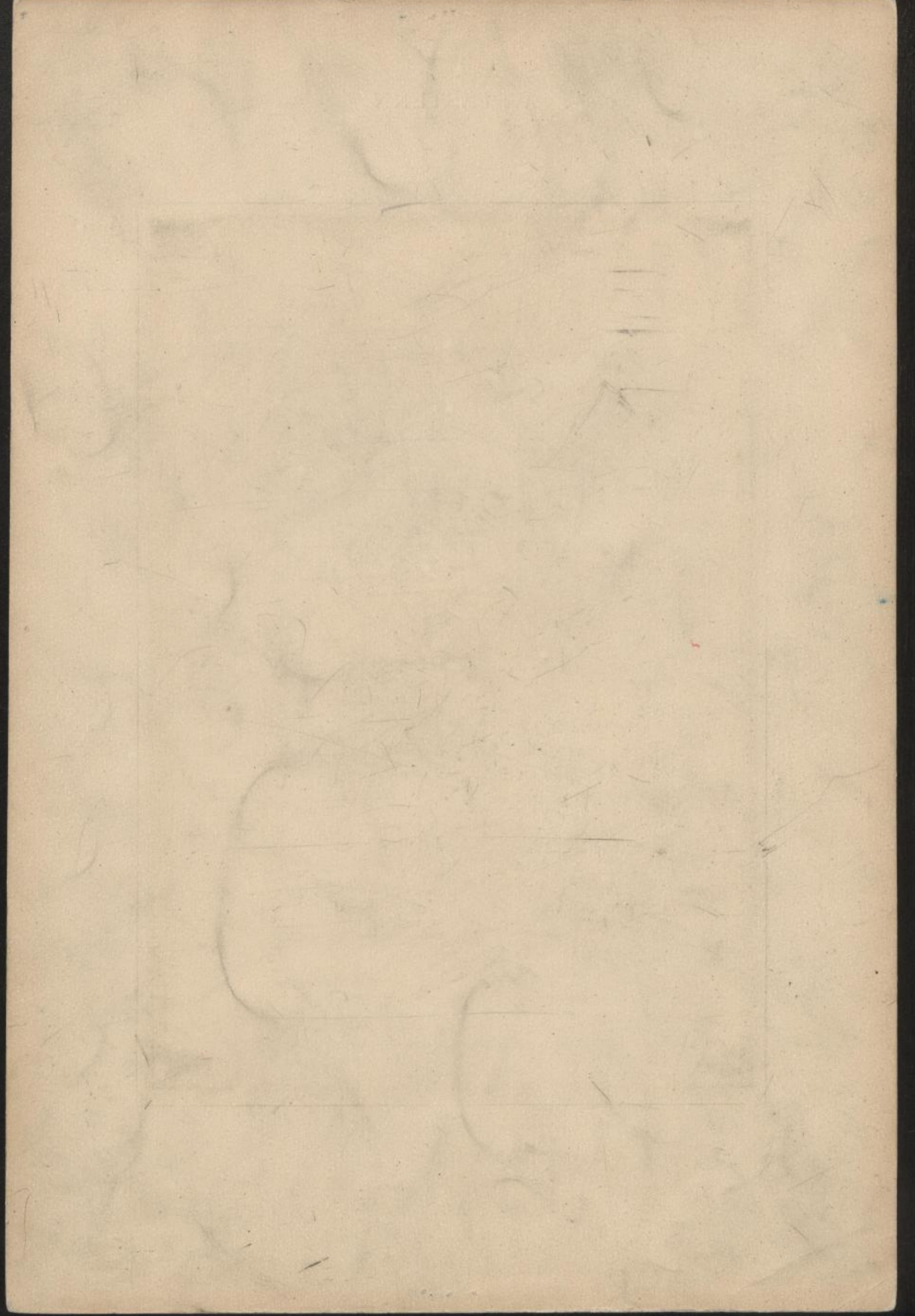
W. PASTERNAK



391.<sup>r</sup>

A 9





W. PASTERNAK



A 10



391<sup>5</sup>





**SLUB**

Wir führen Wissen.

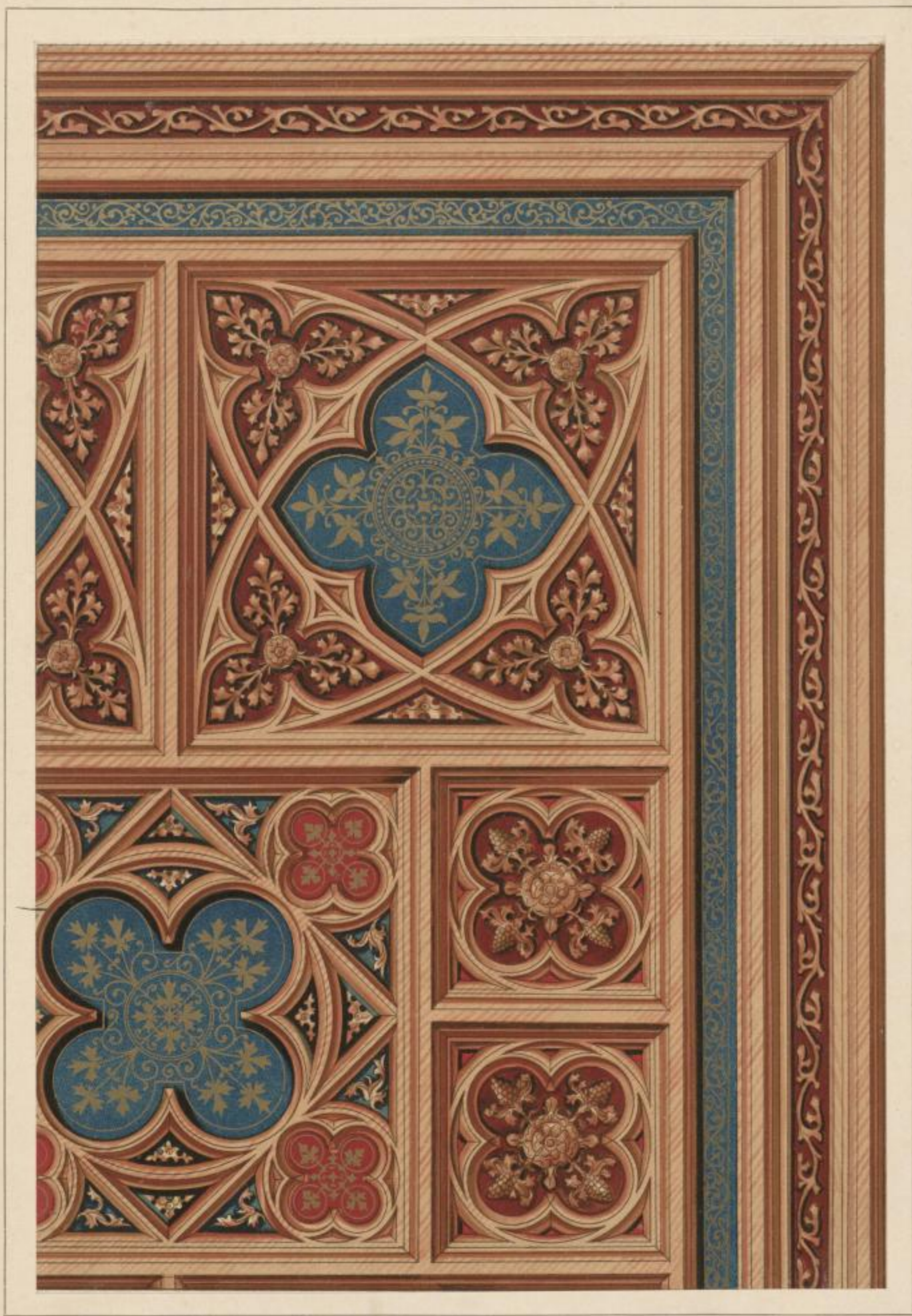
<http://digital.slub-dresden.de/id445945249/24>



Westfälische Hochschule Zwickau  
Hochschulbibliothek



W. PASTERNAK



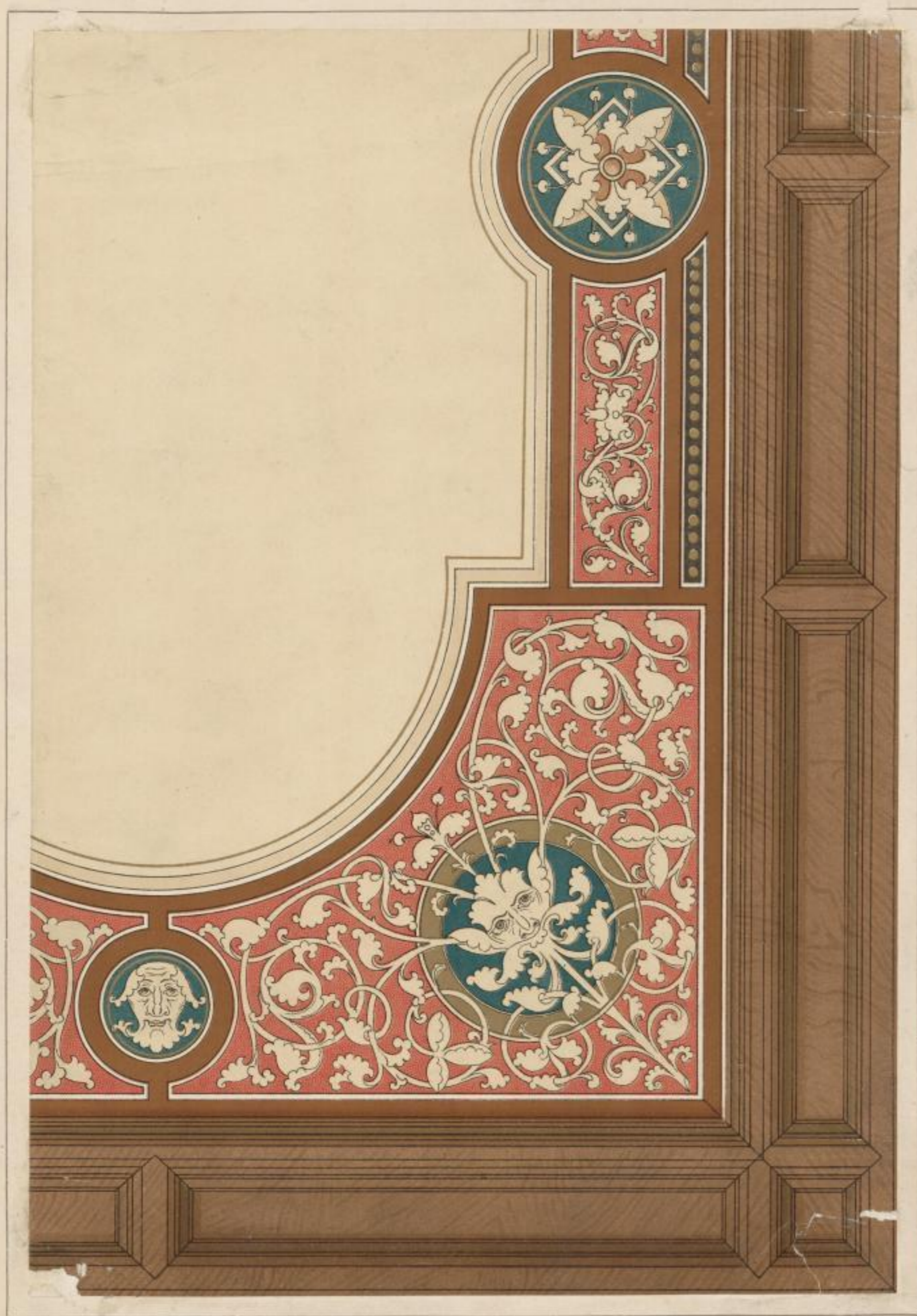
391<sup>Z</sup>

A II





W. PASTERNAK



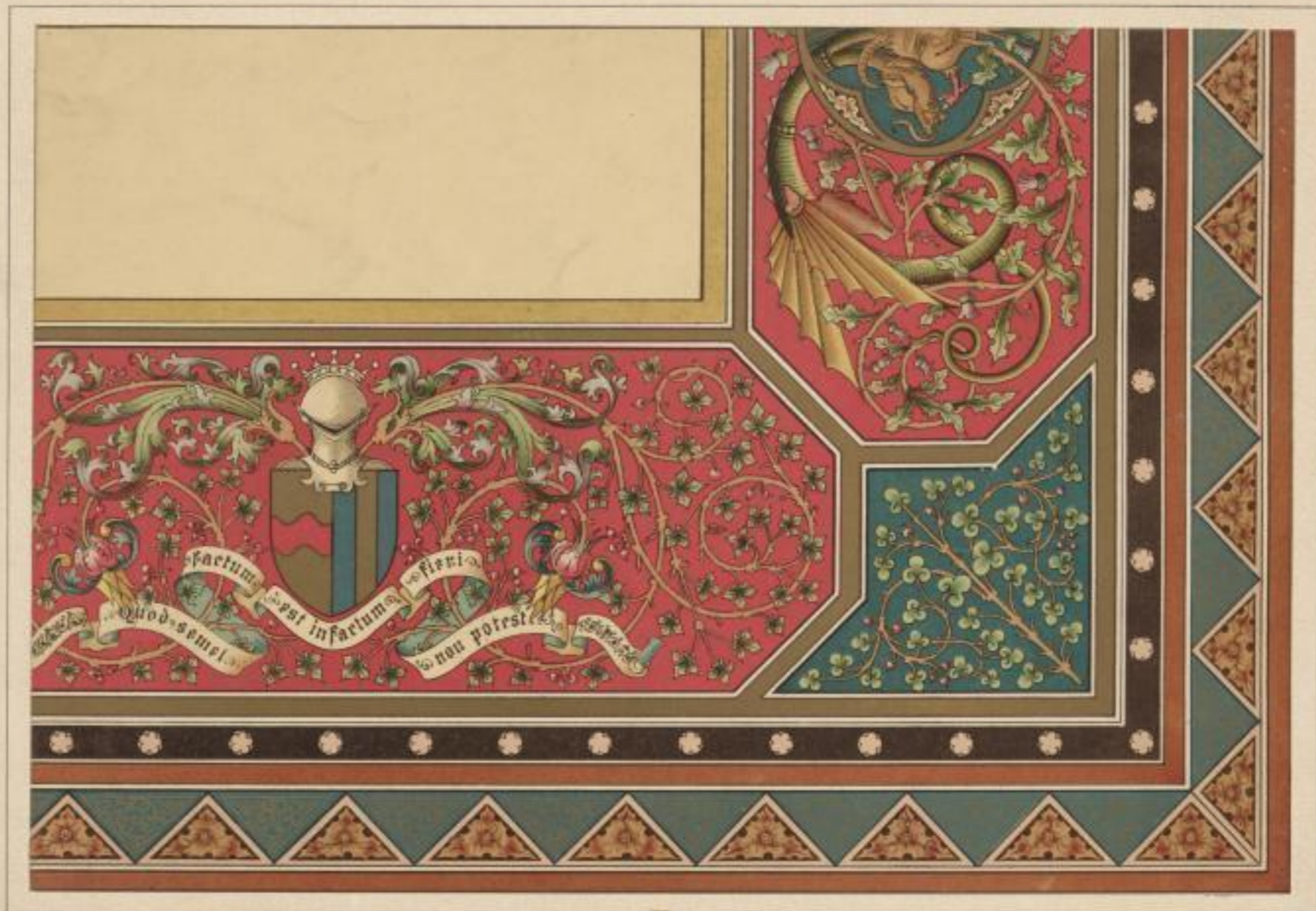
A 12



391<sup>7</sup>



W. PASTERNA



391<sup>r.</sup>

A 13





W. PASTERNAK



391<sup>r</sup>

A 14









# Hessling & Spielmeyer, Buchhandlung für Architektur und Kunstgewerbe, Berlin.

Albert, E., **Rococo-Figuren, Scherenszenen, Liebespaare und sonstige decorative Motive zur Verzierung von Fächern, Paravents, Vasen und anderen Kunstgegenständen.** 12 Farbentafeln M. 12.—  
—, **Farbige Compositionen für Porzellan-, Glas- und Ledermalerei.** Blumenstudien mit ornamentalen Umrahmungen u. Szenen a. d. Thierwelt. 24 Tafeln, Quart M. 24.—  
**Baldaccio, Pietro.** Professor an d. Academie in Florenz, **Moderne Sgraffito-Decorationen.** 20 Lithdruck-Tafeln, Folio M. 35.—  
**Bank, Tilgner und Wey,** **Figuraler Schmuck im Kuppelraum und den Sälen des K. K. Naturhistorischen Hof-Museums in Wien.** 28 Blatt Lithdruck, Quart M. 26.—  
**Bender, Intarsien- und Holzschneidung kleiner kunstgewerblicher Gegenstände als Servietten, Schreibpapiere, Schreibmappen, Federkästchen, Etuiheime, Briefmarken, Briefumschläge, Visitenkartentischchen, Briefstempel, Handschuhe, Korbwaren, Wandsecheln, Wandsecheln, Photographie-Kabinette, Interiores, Schrankentwürfe etc. Unter Mitwirkung von 100 Künstlern herausgegeben.** 18 Farbentafeln, Folio M. 12.—  
**Bérain, Jean.** **Decorative Motive im Style Louis XIV.** Lithdruck nach den herrlichen Ornament-Tafeln aus den Kupferstich-Werken des Meisters. 42 Tafeln, Folio M. 36.—  
**Bibiena, G.** **Theater-Decorationen und Inneneinrichtung.** Prachtvolle und grossartige Szenen aus Opern und Schauspielen, welche an den Fürstenthümern des 18. Jahrhunderts aufgeführt wurden. Ein Motivenwerk für Theater-Decorationsmaler, Theaterdirectoren, Architekten, Bibliotheken, Museen, Akademien, technische Hochschulen, Vase- und Zeichenschulen, besonders für letztere als vorzügliches Vorlagen bei Behandlung der Perspective. Entwürfe im Style des Barock. 26 Tafeln Grossfolio M. 40.—  
**Boucher, François.** **Amoretten und Decorative Figuren.** 87 Compositionen auf 50 Tafeln, Lithdruck, Folio M. 36.—  
—, **Die Charakterköpfe der Trauersäle.** Motive zur Ausführung in Stein, Stuck, Eisen, Bronze, Holz, Thon, etc. 11 Tafeln in Lithdruck, Folio M. 12.—  
**Boucher, Huet, Bouchardon u. A., Amoretten nach Stichen des Gilles Demarteau.** 25 Tafeln, Folio M. 25.—  
**Capelinck, J., Farbige Blumen, Kopfstudien, Prachtausgabe: 9 Chromotafeln, Grossfolio auf starkem Carton M. 45.—**  
— Einzelne Tafeln „ 6.—  
— Gewöhnliche Ausgabe: 9 Chromotafeln, Folio „ 35.—  
— Einzelne Tafeln „ 6.—  
—, **Blumen und Sträucher zu decorativen Zwecken.** 25 Lithdruck-Tafeln, Folio M. 35.—  
**Carpey, J., Decorative Malereien.** — Amoretten, Figurengruppen, Allegorien und Attribute zur Decorirung von Decken, Wandflächen und Luxusgegenständen. I. Serie. 15 Lithdruck-Tafeln, Folio M. 20.—  
**Carrier-Belleisle, Decorative Statuetten, Figuren aus der Mythologie, Amoretten, Büsten, Gruppen etc.** Phototypen nach den Original-Bildwerken. 25 Tafeln, Folio M. 32.—  
**Cazals, G., Unsere geliebten Freunde.** Ernste u. heitere Szenen a. d. Leben der Vogelwelt. Compositionen für decorative Malerei. 12 Farbentafeln M. 12.—  
**Chéret, Jos., Terracotten, Klobenfiguren, Kinder- und Mädchenfiguren.** Holzschnitten nach den Stichen des Künstlers. 25 Tafeln, Folio M. 35.—  
**Christy, E., Decorative-Motive zum allgemeinen Gebrauch.** 30 Blatt, Lithdruck, Quart M. 40.—  
—, **L'ornementation d'après la nature.** Ornamentik auf naturalistischer Grundlage. Eine Sammlung decorativer Compositionen, Gesamtbilder und Einzelheiten, als Plafonds, Füllungen, Wanddecorationen, Friese, Einfassungen, Kartuschen, Teppichmuster, Lambrequins, Ranken, Gitter, Motive für Porzellanmalerei etc. 60 Tafeln in Lithdruck, Gross-Quart M. 64.—  
**Carillies, Franc. de, Rococo.** Eine Ornamentensammlung aus dem XVIII. Jahrhundert. 30 Tafeln, Folio M. 25.—  
**Diefenbach, L., Geometrische Ornamentik.** Ornamente mit geometrischer Grundlage, welche sich mit Lineal und Zirkel, ohne hiesige Handzeichnungen, herstellen und speziell zu Intarsien, Kunstverglasungen, Porzellanmalerei für Decorationsmaler, textiles Musterzeichnen, Steinbildhauer etc. verwendet lassen. Ein Motivenwerk der griechischen, arabischen, maurischen (Alhambra), gothischen und modernen Ornamentik entnommen. Für Geometriechen und Kunsthandwerker. 87 meist farbige Tafeln. 2. Aufl. Quer-Folio M. 16.—  
**Dieltz, C., Farbige Entwürfe für Decken- und Wandmalereien.** Vorlagen im Renaissance-, Barock- und Rococo-Styl. Erste Lieferung, 8 Tafeln in Farbendruck, Folio M. 16.—  
**Ducompey, E. A., Maler in Paris.** Farbige Alphabete und Phantasie-schriften in allen Schriftarten. Vorlagen für Schildermaler und Firmenschriftler. 25 Farbendruck-Tafeln, Folio M. 28.—  
**Eberl, Rudolf, Die Ornamente in decorativer Verwendung.** Naturstudien mit praktischen Beispielen. Serie I. 12 Blatt in farbiger Alberttype, Folio M. 20.—  
**Feldner, H., Maler in Nürnberg.** **Moderne Decorations-Malereien.** Farbige Entwürfe für Umrahmungen, Wände, Friese, Zwickelfelder etc. 35 Farbentafeln in Folio M. 65.—  
—, **Ansch in 5 Lieferungen von je 7 Farbentafeln zu beziehen.** Preis pro Lieferung M. 12.—  
**Floury, Paul, Die Malerei im Marmor-Malerei.** 25 Farbendruck-Doppeltafeln (Format 35:61 cm) in 12 Vorlagen für Holzmalerei und 13 Vorlagen für Marmormalerei. 1. u. 2. Lieferung mit je fünf Doppeltafeln. Preis pro Lieferung M. 20.—  
**Floquet, Alph., Esquisse décoratives.** **Decorative Entwürfe.** Bl. 1. Die Erde. Bl. 2. Ritzarbeiten. Bl. 3. Pantagruel. Bl. 4. Rückkehr von S. Bl. 5. Götter. Bl. 6. Die Erde. Bl. 7. Das Meer. Bl. 8. Die Erde. Bl. 9. Louis XI. Bl. 10. Roland. Bl. 11. Tippoo-Sahib. Bl. 12. Die Erde. Holzschnitten, Imperial-Format M. 20.—  
**Fruhlin, C. L., Professor in Florenz.** **Italienische Holzsculpturen.** 10 Tafeln, Folio, Lithdruck M. 22.—  
**Gautier, P., Vestibule, Gallerien, Innenhöfe etc. aus Genuesischen Palästen.** 26 Tafeln, Folio M. 12.—  
**Gouin, Marcel u. A., Amoretten und allegorische figürliche Compositionen für Plafond- und Wanddecorationsmalerei, für Glas- und Fächermalerei und zur Verzierung von Kunstgegenständen aller Art.** 50 Blatt Lithdruck, Folio M. 48.—  
**Graz, Hippolyte, Farbige Motive der modernen Decorationsmalerei.** Gemalte Decken und Wände, Thüröffnungen und Wandnischen, Thürkrümmungsfelder, Friese, Zwickelfelder, Tapetenmotive, eingedegte Arbeiten etc. in Renaissance-, Barock-, Rococo- und Louis XV.-Styl. 60 Tafeln in Farbendruck, Folio M. 12.—  
—, **Das Werk ist in 3 Lieferungen zu beziehen.** Preis für jede Lieferung M. 20.—  
—, **Der Decorative Motive zur modernen Decken- und Wandmalerei.** 25 Farbendruck-Tafeln, Folio M. 50.—  
**Habermann, P., Die Ornamentensammlung aus dem 18. Jahrhundert.** 25 Farbentafeln, Folio M. 25.—  
**Haber, Wilhelm, Die Ornamente und Decorationsmotive.** 2. Aufl. 6 Lfg. M. 8.—  
**Hann, C., Die Praxis des Zeichners.** Vorlagen für Druck-, Chromo- und Zierschriften in allen Stylarten. Beispiele für Darstellung derselben in Text und Schildern. Embleme, Kartuschen, Bänder und Wappen. Mit erläuterndem Text über Form, Eintheilung, Verhältnisse und Arrangement der Schriften. Zum praktischen Gebrauch für Schildermaler, Schriftensetzer, Calligraphen etc. 45 Tafeln in Lithographie, Folio M. 16.—  
**Hymans, Emory, Decorative und allegorische Darstellungen grosser Maler und Bildhauer der klassischen alten Schulen.** Photolithographien nach Originalkupferstichen. 2. Serie. 24 Tafeln in Photolithographie, Folio M. 24.—  
—, **Preis für jede Serie apart** „ 27.—

**Jessel, Louis, Glasmalerei und Kunstverglasungen.** **Moderne Fenster für profane und kirchliche Zwecke, unter Mitwirkung bedeutender Maler und Architekten ausgeführt.** 60 Tafeln in Lithographie, Quart M. 15.—  
**Isella, Pietro, Sgraffitto und Intarsien.** 36 Blatt in Lithographie, Folio M. 20.50.  
**Kunisch, E., Bibliothekar.** **Barock.** Nach alten Ornamentstichen. Zehn Tafeln in Lithdruck, Folio M. 8.—  
—, **Rococo.** Nach alten Ornamentstichen. 20 Tafeln in Lithdruck, Folio M. 16.—  
**Landien, M., Deutsche Frauengestalten.** **Compositionen für decorative Malereien in Sonderheit für Brandmalerei und Lithographie.** 8 Tafeln in Lithdruck, Folio M. 16.—  
**Lehner, G., L. V. Decorationsmaler etc.** **Erste Abtheilung.** 42 Tafeln in Lithdruck, theils in Lithdruck M. 20.—  
—, **Serie I. „Mittchen von Heilbronn“.** Folio M. 1.—  
—, **Serie II. „König Lear“.** Folio M. 2.—  
—, **Serie III. „Faust“.** Folio M. 2.—  
**Léonce, G., Farbige Skizzen zur Verzierung von Porzellan, Glas- und Lederwaren etc.** **Naturstudien aus der heimischen und asiatischen Vogelwelt.** **Decorative Darstellungen von Fischen, Amphibien, Insecten u. A.** 38 farbige Tafeln M. 12.—  
**Léonard's Werke.** 2 Theile. **Ein Motivenwerk für Architekten, Holz- und Steinbildhauer, Modellleur, Graveur, Gießer, Kunstschlosser, Musterzeichner, Lithographen, Decorationsmaler, Glasmaler und Glasitzer.**  
I. Theil. **Specimen der Decoration und Ornamentik im XIX. Jahrhundert.** 125 Tafeln, Folio, Lithographie M. 100.—  
II. Theil. **Sammelmappe. Motive der Decoration und Ornamentik im XIX. Jahrhundert.** 125 Tafeln, Folio, Lithographie M. 100.—  
—, **Chimären, Allegorien, Embleme und Ornamente.** **Ein Motivenwerk für Architekten, Bildhauer, Graveure, Musterzeichner, Lithographen, Decorationsmaler, Glasmaler, Glasitzer etc.** (Separat-Ausgabe aus Léonard's Werk) 36 Tafeln in Lithographie, Folio M. 20.—  
**Meisterwerke schwedischer Glasmalerei.** Herausgegeben von historisch-antiquarischen Vereinen zu Winterthur. Nach den berühmtesten Originalen der alten Cabinet-Glasmalerei aufgenommen. Erklärender Text von Dr. A. Hafner. 60 Tafeln a. Grossfolio, theils in Farbendruck, theils in Lithdruck. M. 100.—  
**Meyer, J., Amoretten und Figuren.** Motive für Decorations-, Porzellan- und Ledermalerei. Zeichner, Lithographen, Ellenbeschützer, Bildhauer und Modellleur. 25 Tafeln in Lithographie, Folio M. 30.—  
—, **Decorative Frauengestalten und Amoretten.** Farbige Vorlagen für die Decoration kunstgewerblicher Gegenstände aller Art, für Porzellan- und Majolikamalerei, Decorationsmalerei, Modellleur, Musterzeichner der Textil-Industrie, Lithographen u. A. Preis jeder Lieferung mit je 4 Farbendruck-Tafeln, Folio M. 8.—  
**Moser, Ferd., Ornamentale Pflanzenstudien auf dem Gebiete der heimischen Flora.** Eine Anregung für Lehrende u. Lernende in Bild und Wort. 36 Quartseiten Text mit Illustrationen und 30 Tafeln in Photolithographie mit 60 Pflanzenbildern und ca. 160 Anwendungen M. 12.—  
**Müller, E., Malerische Blumen-Compositionen nach der Natur.** — Flore pittoresque. — Ein Motivenwerk für Musterzeichner, Porzellanmaler, Fächermalerei, Glasmaler u. A. 24 Tafeln in Lithdruck, Grossfolio M. 31.—  
**Niedling, A., Architekt.** **Kirchl. Decorationsmalereien im romanischen und gothischen Styl.** Wand- und Deckendecorationen, Kunstgegenstände, Säulenverzierungen, Rosetten, Friese, Bordüren, Teppichmuster etc. nach alten Vorbildern. 24 Tafeln in Farbendruck, Folio M. 18.—  
**Nilson, J. E., Maler und Epigraphiker in Angelen.** 1721—1731. **Figürliche und ornamentale Decorationsmotive im Style des 18. u. 19. Jahrhunderts.** Eine Sammlung von Entwürfen aus dem XVIII. Jahrhundert zur Verzierung von Kunstgegenständen aller Art. 36 Tafeln M. 16.—  
**Pastern, W., Decorations- und Eisenmalerei.** **Neue Decorations-Malereien im romanischen und gothischen Styl.** Gestalt der Baldaken, Wandmalereien für Treppenhäuser, und Vorplätze, Plafonds für Säle, Wohnzimmer, Speisezimmer, Herrensäle etc. Er istes Halbfest. 14 Farbendruck-Tafeln, Folio M. 24.—  
**Penet, L., Maler in Paris.** **Amoretten und decorative Figuren.** **Compositionen zur Verzierung von Kunstgegenständen aller Art.** 4 Serien, mit je 10 Photographien, Quart. Preis jeder Serie M. 14.—  
**Petit, A., Skizzen für Plafond- und Wanddecorationen.** 24 Tafeln, 1. Lithdruck, Klein-Folio M. 10.—  
**Pirage, A., Schnablonen-Malereien.** Heft I: Einfache Zimmerdecken, sechs Tafeln, Lithdruck M. 250.—  
—, **Heft II: Zilien, Rosetten etc.** 6 Tafeln, Lithdruck M. 250.—  
—, **Heft III: Zimmerdecken in Barock und Rococo.** 8 Tafeln, Lithdruck, M. 250.—  
—, **Serie II, Heft I: Reiche Zimmerdecken.** Doppeltafeln, Lithdruck M. 500.—  
**Pollsch, G., Maler in Paris.** **Neue Decorationsmotive.** **Ein Ornamentenwerk für Decorationsmaler, Bildhauer, Holzschützer, Glasitzer, Graveure, Gießer und Musterzeichner.** 2 Serien. 60 Tafeln in Lithdruck, Folio M. 30.—  
—, **Jede Serie von je 25 Tafeln ist apart erhältlich.** Preis pro Serie M. 15.—  
**Poterlet, H., Stylisirte und naturalistische Blumen-Ornamente.** Eine Compositionen im Styl Louis XV. und Louis XVI. für Musterzeichner der Textilindustrie, Gießerei, Graveure, Porzellan- und Glasmaler, Kunstschlosser etc. 36 Holzschnitten, Quart M. 12.—  
**Schaller, E. Joh., Professor.** **Figürliche und allegorische Compositionen für Plafond- und Wand-Decorationsmalerei, Zwickelfelder, Glasmalerei etc.** **Für Maler und sonstige decorative Zwecke.** Skizzen und vollständige Entwürfe von Schaller, Ewald, Lessing, Döpler, Vögler, Meyer, Jura, Imhof, Schabelt u. a. neueren Meistern. 90 Lithdruck-Tafeln, Folio. 3 Serien je M. 36.—  
**Schirmer, Rob., Bildhauer.** **Plastische Ornamente für Bau- und Kunstgewerbe.** besonders für Verzierung von Escalen und Innen-Räumen nach anstehenden Stück im Styl des Barock und Rococo. Kapitell, Karyatiden, Säulenschäfte, Pfeiler, Büsten, Masken, Rosetten, Eckstücke, Venten, Friesen, Konsolen, Medallions, Reliefs, Friese, Füllungen, Leisten, Büstengehänge, Zwickelfiguren, Thürvorhänge, Bekronungen, Schlusssteine, Rahmen, Kamine, Vasen etc. Nach Entwürfen hervorragender Architekten und nach eigenen Compositionen. I. Serie. 35 Tafeln Lithdruck, Folio M. 95.—  
**Selzer, Prof. Rudolf, Decken- und Wandmalereien, ausgeführt in der Deutsche-Nationalen Kunstgewerbe-Ausstellung in München.** 17 Tafeln Farbendruck, Folio M. 20.—  
**Statz, Vinc., Wandmalereien im gothischen Styl.** **Motive besonders für kirchliche Decorationsmalerei.** 15 Tafeln in Farbendruck, Folio M. 15.—  
**Ungerwitter, G. G., Gothicische Ornamente.** **Gemalte Friese und Wände.** **Motivenwerk für Decorationsmaler und Architekten.** 10 Tafeln, Folio M. 30.—  
**Zander, W., Die Praxis des Decorationsmalers.** 1. **Die Malerei.** **Spiegelverzierung, Wandmuster, Deckenmuster, Gipsarbeiten etc.** **welche Bodenmuster und Schablonendecken.** Sammlung I bis V, je 10 Tafeln, Folio, wenn die dazu gehörigen Schablonen und Farbmuster mitgeliefert werden, zu haben sind. Preis pro Sammlung von je 24 Tafeln Lithdruck M. 40.—  
—, **Moderne Decorationsmalereien.** **Farbige Vorlagen für die Decoration von Decken und Wänden in Wohnzimmern, Salons, Speisezimmern, Sälen, Boudoirs, Herrenzimmern, Treppenhäusern, Vorplätzen, Kirchen etc. in verschiedenen Stylarten.** 30 Tafeln, Folio, Farbendruck (5 Hefen a. N. 12) M. 60.—  
—, **Schwarze Skizzen zur Decoration innerer Räume.** **Motive für Decorationsmalerei.** Folio. 4 Lieferungen a. M. 4.50  
**Watteau, Ant., Decorative Malereien.** **Figurale Szenen mit Ornamentumrahmungen im Style des XVIII. Jahrhunderts.** 15 Tafeln M. 15.—  
—, **Malereien.** **Ländliche Szenen, mythologische und allegorische Darstellungen.** 15 Tafeln, Folio M. 15.—