

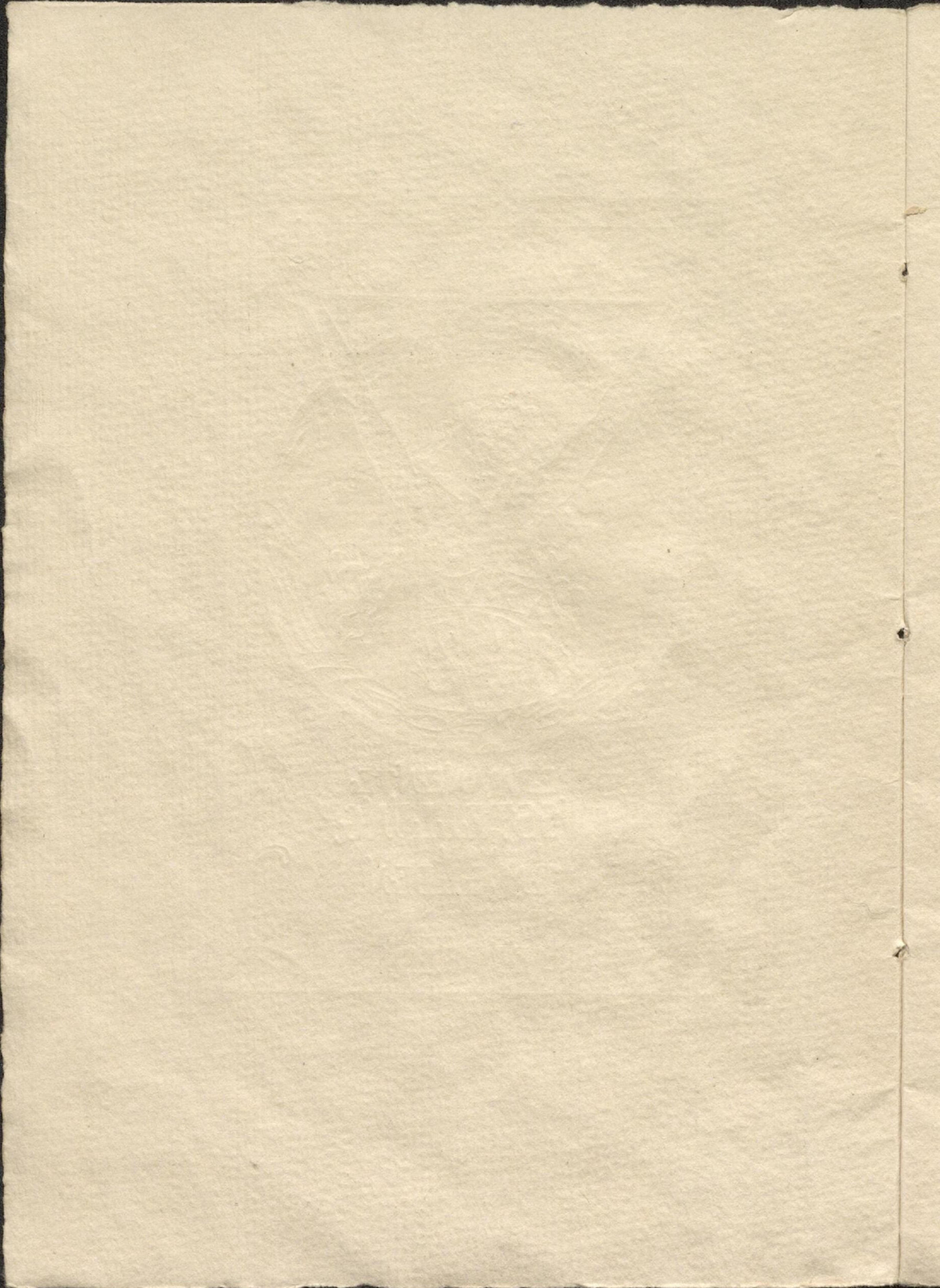
DRESDNER KUNSTSALON
VICTORIAHAUS.



PERMANENTE
AUSSTELLUNG
VON
GEMÄLDEN
MODERNER
MEISTER.

H. Niess.

Art. plast.
2762,40



A ^u ^u FEBRUAR-
AUSSTELLUNG

Max Lieber, Karlsruhe.

1. Abends.
2. Das Dorf entlang.
3. Klarer Tag.
4. Kornfeld.
5. Tümpel.
6. Haideweg.
7. Verklingen.
8. Dünenumwehrt.
9. Wetterzeichen.
10. Der Abend verglüht.
11. Aufhellende Luft.
12. Haideboden.
13. In goldigem Schein.
14. Nach Stürmen still.
15. Zwischen Tag und Nacht.

Professor F. Dietsche, Karlsruhe.

- 16. Grossmütterchen.
- 17. Crucifix.
- 18. Frauen am Grabe.
- 19. Vater Unser.
- 20-21. 2 Decorative Köpfe.
- 22. Büste von Excellenz N.

Professor M. Laeuger, Karlsruhe.

18 Kunsttöpfereien.

Franz Hoch, München.

23. Abend am Flusse.
24. Morgensonne.
25. Frühlingstag in Umbrien.
26. Abendwolken.
27. Abendnebel.
28. Abend am Flusse.
29. Spätsommertag.
30. Birkenhain.
31. Sonntag.
32. Landstrasse.
33. Castell am Meere.
34. Elsässer Mühle.
35. Birken, Lithographie.
36. Pappeln, Lithographie.

A. Gerresheim, Ahrenshoop.

37. März.
38. April.
39. Mai.
40. Sommer.
41. Schnee.
42. Tiefer Schnee.
43. Märzschnee.
44. Silbermotiv.
45. Bildnis meiner Mutter.
46. Symphonie-Abend im Kgl. Opernhaus Berlin.
47. Mondnacht.
48. Ein Fischerdorf.
49. Haus am Meer.
50. Verwilderter Garten.
51. Mühle und Kornfeld.
52. Berliner Thiergarten im April.
53. Waldwiese.
54. Kornfeld.
55. Electriche Bahn.
56. Georoinergarten.
57. Ophelia, Privatbesitz.

A. Gerresheim, Ahrenshoop

Radierungen:

58. Buchenwald.
59. Weiden.
60. Birken und Eberesche.
61. Fichtenwald.
62. Blühender Kastanienbaum.
63. Kirschblüte.
64. Sternennacht.
65. Mondnacht.
66. Landschaft.
67. Portrait von Miss L.
68. Portrait.
69. Brandenburger Thor (Berlin).
70. Augusta-Ufer (Berlin)
71. Die Uhlandstrasse (Hamburg).

Julius Bretz, Düsseldorf.

- 72. Dorfkirche.
- 73. Tannenwald.
- 74. Grauer Tag.
- 75. Sommer.
- 76. Mondnacht.

X

von Schlippenbach, Paris.

77. Schafherde an der Tränke.
78. Abendsonne.
79. Ueberschwemmte Wiese bei Mendon.
80. Blick aus meinem Atelier in Paris.
81. Canal in Rouen.
82. Elbmotiv bei Zschachwitz.
83. Elbmotiv bei Zschachwitz.
84. Russischer Bauer, Algraphie.
85. Strickendes Mädchen, Algraphie.

Graf von Hardenberg, Paris.

Zeichnungen:

86. Das Ständchen.
87. 2 Studien.
88. Studie.
89. Ex Libris.
90. Antinous Ende.
91. Cadell.
92. Toilette.
93. Laternenschein.
94. Studienkopf.
95. Ein Profil.

Art. gelassen 2762, 40